

# SPEICHER WERKSTATT

HANDWERK MIT LEIDENSCHAFT

Wohnwelten · Badoasen · Objektberichte · Materialien · Verarbeitung · Installationen · Events

## ATMOSPHERISCH

Traumhafte Loftwohnung

## KREATIVE RÄUME

Neue Büros & Praxen

## FESTGEHALTEN

Individuelle Geländer & Treppen

## FUGENLOS

Der Trend im Bad

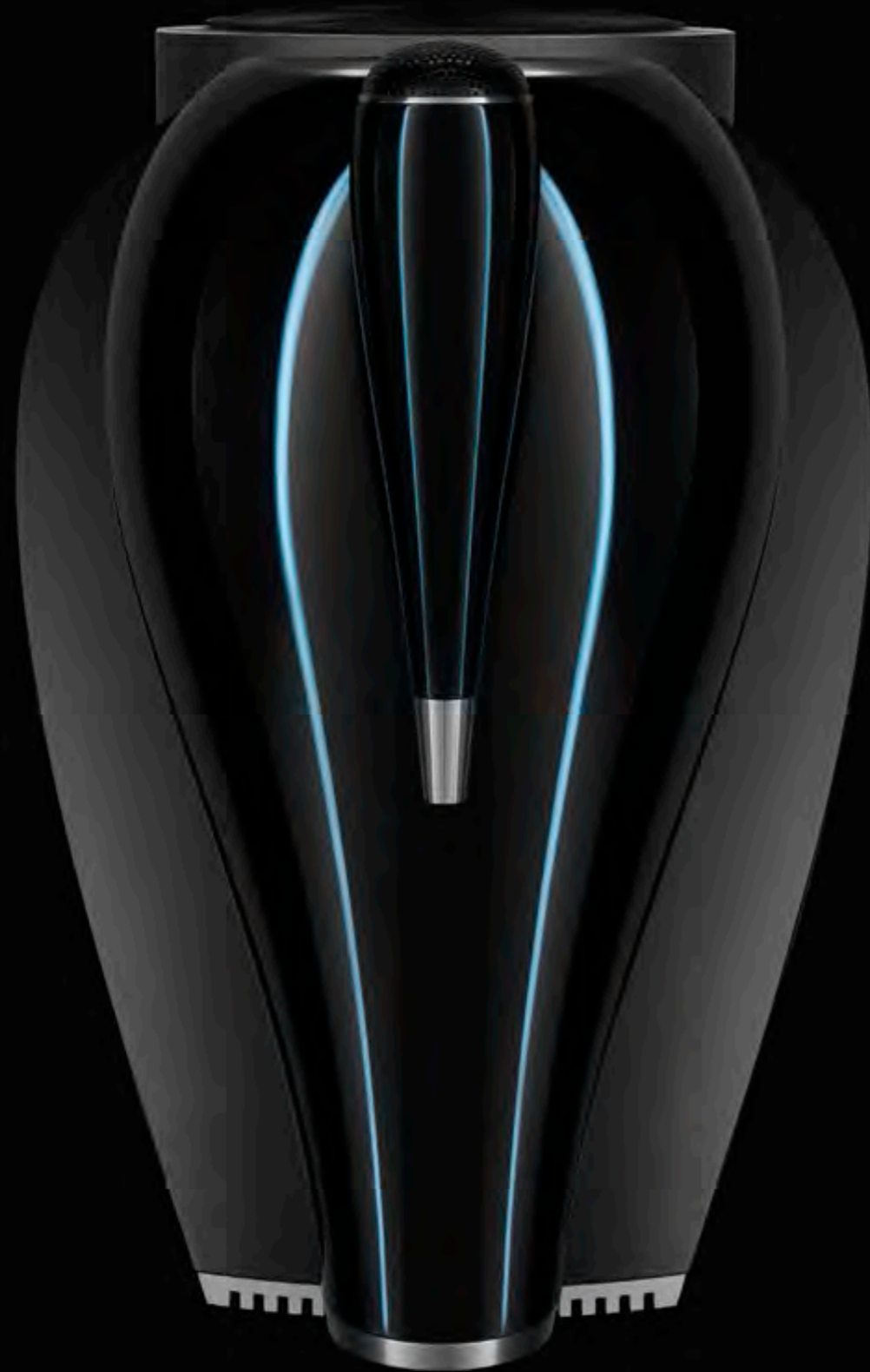
Heftspezial!

## LIVING ROOMS

Ganz private Wohnräume



Die neue 800 Serie Diamond.



Bowers & Wilkins

**AUDITORIUM**

LEIDENSCHAFT FÜR BILD UND TON

## SPEICHER WERKSTATT

### „Handwerk mit Leidenschaft“

Setzen Sie auf Qualität!

Je virtueller wir leben, desto größer wird der Wunsch nach einem schönen Wohngefühl in dem eigenen Zuhause – nach haptisch erleb-  
baren Oberflächen, die uns berühren und uns in den eigenen Wänden ankommen lassen.

In dieser Ausgabe präsentieren wir Ihnen Gestaltungs-Highlights sowohl im privaten als auch im gewerblichen Bereich. Beginnend mit dem Heftspezial „Living Rooms“ präsentieren wir zwei private Wohnobjekte, die unterschiedlicher nicht sein könnten: zum einen eine modern eingerichtete Penthouse-Wohnung im kubischen Stil, die allein durch die Optik ihrer edlen Oberflächen lebt und Brillanz ausstrahlt.

Zum anderen ein mediterran eingerichtetes Privathaus, das Spuren der Vergangenheit neu inszeniert und klassische Stilelemente mit einbindet.

Der Wunsch nach ausdrucksstarken Wohnwelten betrifft aber nicht nur den privaten Bereich. Auch die Anforderungen an Design und Funktion im gewerblichen Bereich verändern sich. Starre Strukturen werden aufgebrochen und teilweise durch smarte, transparente Elemente ersetzt, die ein umso komplexeres Innenleben offenbaren: Technik wird geradezu unsichtbar und von individuellen Gestaltungselementen „aufgenommen“.

Und auch Glas kommt immer mehr zum Einsatz, weil es gleichermaßen trennt und verbindet – und so für offene Übergänge in Bürowelten und Praxen sorgt. Erste Eindrücke dieser aktuellen Entwicklung zeigen wir Ihnen im Bereich der gewerblichen Referenzen ab Seite 42.

Einen interessanten Ausblick auf Architektur und Technik bietet der Werkstoff Glas auch im weiteren mit einem Bericht über kreativ gestaltete Treppen und Geländer. Gerade bei der Planung privater Lebensräume und Arbeitsbereiche ist es durch die sehr vertrauensvolle und enge Zusammenarbeit unserer Partnerfirmen möglich, das gesamte Leistungsspektrum professionell abzudecken. Von daher schätzen immer mehr Architekten, Planer und Bauherren die gebündelte Kompetenz unseres Netzwerkes.



Aber auch jeder einzelne Unternehmer hat seine Visionen und kreiert Neues: Für fugenlose Oberflächen ist der Malereibetrieb SUCK ja schon bekannt.

So war es nur konsequent, in Eigenregie ein neues, porenloses Oberflächenmaterial zu entwickeln, welches durch absolute Wasserdurchlässigkeit ein ideales Material für fugenlose Bäder aus einem Guss ist.

Ich wünsche Ihnen viel Freude beim Lesen!

Thilo Schulz, Marketing SPEICHERWERKSTATT



06

COVERTHEMEN

**ATMOSPHÄRISCH**  
Traumhafte Loftwohnung 06

**Kreative Räume**  
Neue Büros & Praxen 42

**FESTGEHALTEN**  
Individuelle Treppen & Geländer 64

**Fugenlos**  
Der Trend im Bad 106



22



68

**LIVING ROOMS**  
Ganz private Wohnräume

HEFTSPEZIAL

**Atmosphärisch**  
Traumhafte Loftwohnung 06

**Landhausstil**  
Ganz moderne Gemütlichkeit 22

OBJEKTE

**Fine Rooms**  
Praxisgerechte Raumausstattung 42

**Kreative Raumideen**  
Workflow 54

TREPPEN & GELÄNDER

**Kurvenstar**  
Wendeltreppe mit gläsernen Stufen 64

**Illuminated**  
Beleuchteter Aufstieg 68



19



42

**Ganz genau**  
Treppen im Sonderbau 74



84

AUS DER WERKSTATT

**Technik im Haus**  
Bericht Innovationschaufenster 84

**Ideas for Interiors**  
Hausmesse IFI 2015 88

**Die Ausstellung**  
Im Herzen der Speicherstadt 92

**Das Netzwerk**  
Übersicht über die Partnerfirmen 96

**Partnerbericht**  
Naumann Naturstein aktuell 100

MATERIAL & TECHNIK

**Fugenlos**  
Der Trend im Bad 106

**Schweißschule**  
by Wanzenberg Metallbau 112

Impressum:  
SPEICHERWERKSTATT/D+D Produktions GmbH  
St. Annenufer 5 | 20457 Hamburg  
Tel.: 040-3231 0346 | E-Mail: info@speicherwerkstatt.de  
www.speicherwerkstatt.de

Redaktion und Layout: Thilo Schulz, Rivermedia  
Fotos/Quellen: Ahrensburger Glasbau, Cosentino,  
Neolith, Sabine Wanzenberg, Thilo Schulz, MWE  
Edelstahlmanufaktur GmbH, farbrat

Alle Bilder und Texte dieses Magazins sind urheberrechtlich geschützt. Veröffentlichungen – auch auszugsweise – benötigen eine vorherige schriftliche Genehmigung.

# STATE OF THE ART



Konzept & Bauleitung:  
**GERDT ARCHITEKTUR**  
[www.gerdt-architektur.de](http://www.gerdt-architektur.de)



Wunderbar offen gestalteter Kochbereich mit kontrastreicher Materialkombination



Designertapete von ARTE mit raffinierten Oberflächenreflexionen

Den Einstieg in unser Heftspezial „LIVING ROOMS – ganz private Wohnräume“ bietet ein besonders hochwertig ausgebautes Penthouse an der Außenalster in Hamburg.

Die sehr harmonisch gestaltete Wohnung auf zwei Ebenen überzeugt mit vielen raffinierten Detaillösungen im Bereich des Innenausbaus und der gewählten Materialien.

Gesamtverantwortlich für Konzeption & Design, Bauleitung bis hin zur Raumausstattung zeigt sich das hervorragend aufgestellte Team von Gerdt Architektur aus Hamburg. Gerade im Bereich des hochwertigen Innenausbaus hat sich das Team um Jan Gerdt mittlerweile einen sehr guten Ruf erarbeitet. Das Architekturbüro betreibt auf Sylt und Usedom zwei weitere Standorte und setzt im gesamten norddeutschen Raum Bauvorhaben um.

Für die Realisierung solch hochwertiger Innenausbauten benötigt man zuverlässige Partner aus dem Handwerk. So kam es zu einem Besuch



# LIVING SPACE





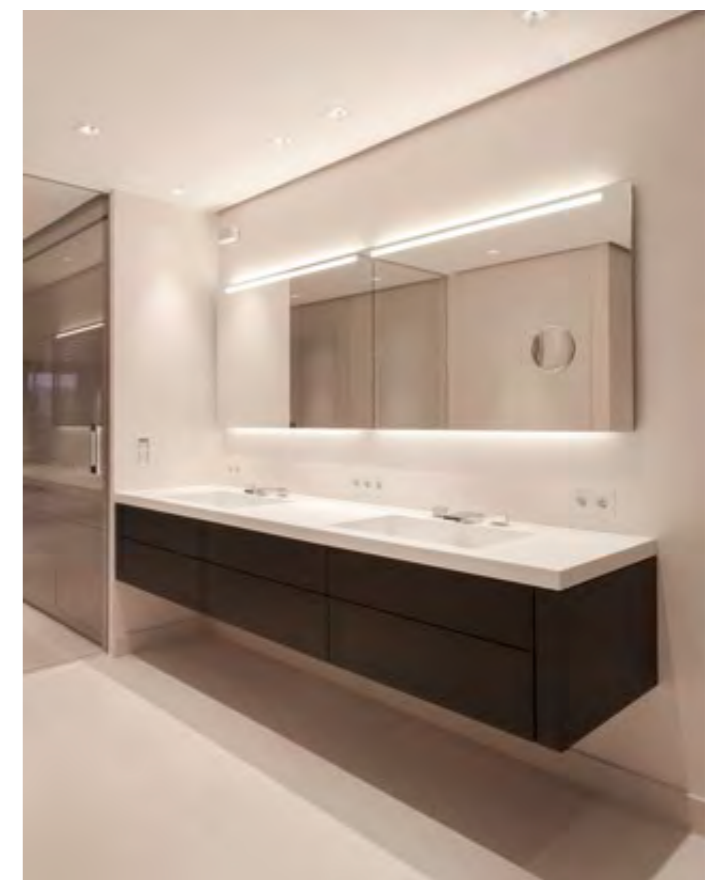
Interessante Idee: Spachteltechnik in Metall X auf Möbeloberflächen an den Regalrückwänden

des Bauherrn mit den Architekten in der Ausstellung der SPEICHERWERKSTATT.

Und hier sorgten die Manufaktur-Oberflächen der Partnerfirma Malereibetrieb SUCK direkt für große Begeisterung. Nach einer umfassenden Materialbemusterung und einigen Informationen zu den möglichen Anwendungsbereichen ging es dann in den folgenden Wochen an die weitere Umsetzung des Interieur-Konzeptes.

In der unteren Wohnebene wurden am Ende im Hauptbad die Wände teilweise mit einer sehr edel wirkenden Stucco-Oberfläche in Spachteltechnik versehen. Die auf Basis von Kalksteinputz fein ausgearbeiteten Wände heben sich durch die unterschiedlichen Glanzgrade hervor und verzaubern den Betrachter mit einmaligen Lichtreflexionen.

Die große Möbelwand mit integrierter Garderobe bekam auf den Rückwänden der Regale eine Veredelung mit dem Material Metall X in der Ausführung Bronze. Hierbei wurde die







# fusion

## Wand14

- Rein mineralischer Werkstoff
- Wasserabweisend
- Pflegeleichte Oberfläche
- Besonders langlebig

## Materialien · Farben · Technik



Akustikdecken · Böden · Farbanstriche · Kamingestaltung  
Spachteltechniken · Stuck · Tapeten · Vergoldungen · Fassaden

Malereibetrieb SUCK · Kurt-Fischer-Str. 23e · 22926 Ahrensburg  
Telefon: 04102-979497 · Fax: 04102-458375  
E-Mail: info@maler-suck.de · www.maler-suck.de



*Wirkungsstark: einglassene Möbelverkleidung mit Spachtelflächen in patinierter Bronze*

Oberfläche von Hand mit einer Patina versehen und anschließend gewachst. Bei dieser Art Finish verändert sich im Laufe der Zeit die Oberfläche dezent weiter – und genau das finden viele Kunden besonders spannend.

Die Medienwand auf der gegenüberliegenden Seite bekam auf der Rückwand des integrierten Candleboards ebenfalls eine wunderbar schimmernde Fläche in dieser Ausführung.

Das eigentliche Highlight für unsere Besucher lag aber eindeutig im intimeren Bereich der unteren Ebene: die Wände im separierten WC wurden umlaufend komplett in Metall X – Ausführung Weißgold – gespachtelt. Sogar die Innenseite der Tür und die Zarge bekamen diesen einmaligen Look!

Mit solch kreativen Ideen begeistert man Kunden und sorgt für ein hohes Maß an Alleinstellung im Artwork.

Während der Umsetzung solch individueller Projekte legt Timo Suck viel Wert auf eine Muster-

erstellung und eine genaue Definition der „handwerklichen Freiheit“ vor Beginn der Arbeiten. Denn selbst bei noch so genauer Arbeitsweise sollte der Kunde immer wissen, dass er eine einmalige Oberfläche bekommt, welche immer auch die persönliche „Handschrift“ des Spezialisten bei der Ausführung trägt.



*Traumhafte Lage mit Blick auf die Hamburger Außenalster*

# FEUERSTELLEN

KAMINE UND ÖFEN FÜR HÖCHSTE ANSPRÜCHE



WWW.VOK-AG.DE

Bei der Braaker Mühle . 22145 Braak  
Tel.: 040-675 95 160. Fax: 040-675 95 166  
E-Mail: info@vok-ag.de

Vereinigte Ofen- und  
Kaminwerkstätten  
Hamburg AG



Alles außer gewöhnlich: Türblatt und Zarge mit Metall X

Als Malereifachbetrieb bietet die Firma SUCK natürlich auch die Verarbeitung hochwertiger Designertapeten an. Im Bereich des Schlafzimmers wurde eine aufregend schimmernde Variante der Marke ARTE aufgebracht.

Mehr Informationen zur Raumgestaltung unter:  
[www.malereibetrieb-suck.de](http://www.malereibetrieb-suck.de)



Detailansicht der Oberfläche in Weißgold

Beteiligte Firma der SPEICHERWERKSTATT:

**Malereibetrieb SUCK**  
Ausführung der Spachteltechniken auf  
Möbelflächen und im Badbereich



## Lichtdesign zum Wohlfühlen

Erst die richtige Beleuchtung entfaltet die volle Wirkung eines Raums. Und genau darauf hat sich lux100 spezialisiert: auf optimales Licht für Räume mit privatem Ambiente.

Eindrucksvoll und in 3D zeigen wir Ihnen vorab, wie das Lichtdesign später wirkt. Das spart Zeit und Geld. Wir empfehlen Leuchten sämtlicher Hersteller – und bauen sie auf Wunsch schalterfertig ein. So entwickelt sich die Atmosphäre in Ihren Räumen zu einer wahren Sensation. Rufen Sie uns an – wir freuen uns auf Ihr Projekt!

lux100.de  
040 / 69 65 65 10

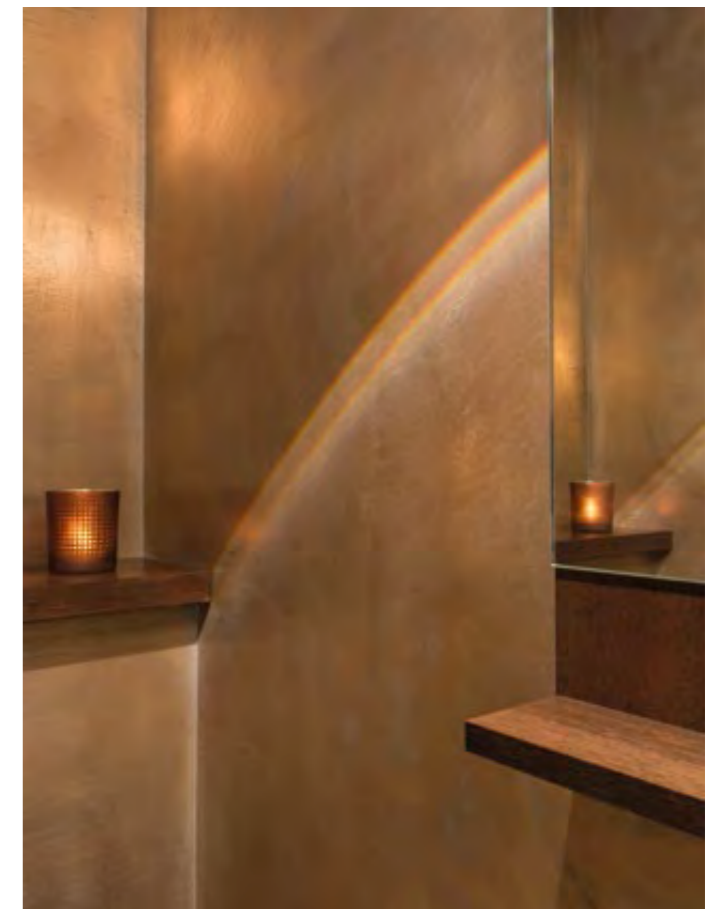
lux100  
loves to light you



In der letzten Ausgabe haben wir bereits über ein Privatobjekt mit klassischem Ausbau des offenen Koch- und Wohnbereichs im Hamburger Norden berichtet. Das ebenfalls mit Spachteltechnik umgesetzte Gäste-WC auf diesen Seiten vollendet passenderweise diese Geschichte mit einer wunderbar metallisch schimmernden Oberfläche.

Die warmen Holztöne des Bodenbelags und der Regalelemente finden ihre perfekte Ergänzung in den mit patinierter Bronze beschichteten Wänden. Man öffnet die Tür und befindet sich in einer ganz eigenen Welt!

Fugenlose Spachteltechnik in Metall X, Oberfläche in Bronze patiniert



Beteiligte Firma der SPEICHERWERKSTATT:

**Malereibetrieb SUCK**  
Ausführung der Spachteltechniken  
im Gäste-WC



# LANDHAUSSTIL

Ganz moderne Gemütlichkeit

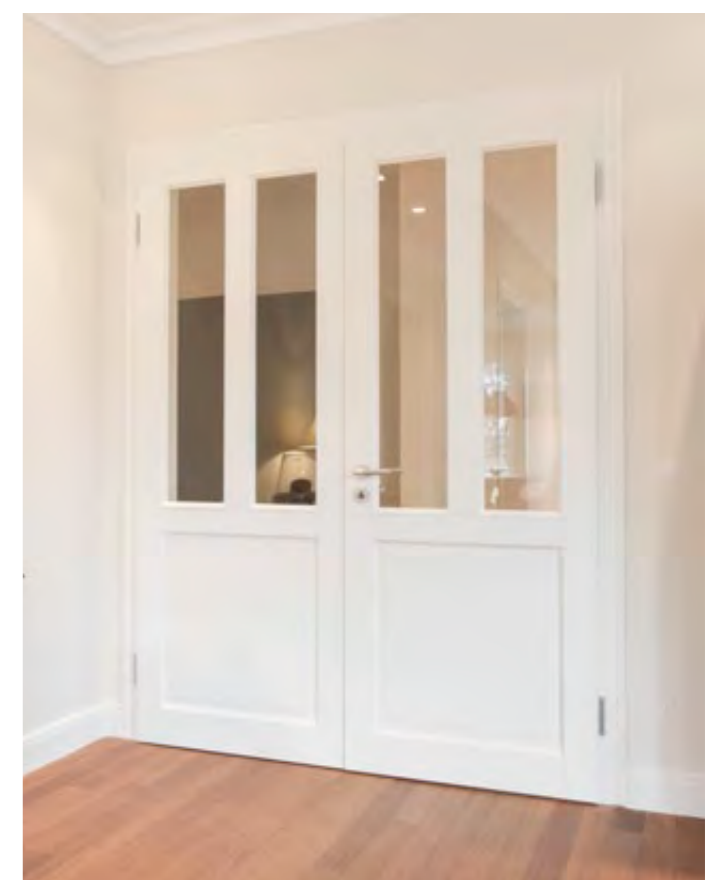


Die massiven Naturstein-Küchenarbeitsplatten und Abschlussleisten sind aus Nero Assoluto India, Oberfläche geflammt.

**W**underbar mitten in der Natur gelegen, verströmt dieses Landhaus von innen heraus eine ganz besondere Wohnatmosphäre. Mit unverbaubarem Blick auf einen romantischen Teich irgendwo draußen in Schleswig-Holstein lässt sich der Alltag schnell vergessen.

Bei der Umsetzung des Privatobjektes waren viele Partner der SPEICHERWERKSTATT mit ihren Firmen gefordert. Ein besonderes Augenmerk lag neben dem klassischen Landhausstil der Architektur und des Innenausbaus auf einer modernen Haussteuerung basierend auf dem KNX-System. Gerade in der Kombination des mediterranen Baustils mit einer „Smart Home“-Steuerung der neuesten Generation liegt der besondere Reiz dieses Objektes.

So wird das komplette Haus mit vorprogrammierten Stimmungsszenen gesteuert. Durch Aktivierung der vorprogrammierten Szenerie „Morning Time“ wird z. B. das Licht beim Aufstehen



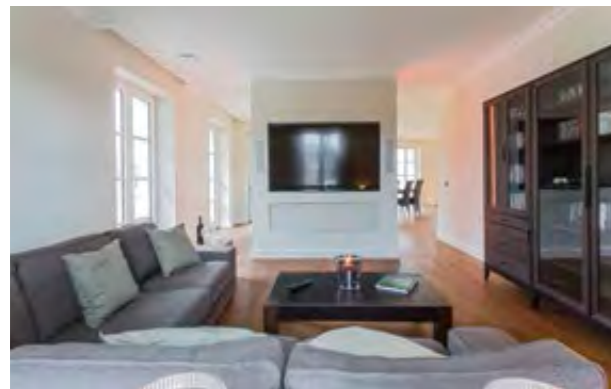
# FEUERSTELLE

Renaissance der Wohnlichkeit





Eine sehr romantische Abtrennung zum Medienzimmer bietet der klassische Kamin aus Naturstein im Jugendstil.



Das Medienzimmer verbirgt sich hinter der Kaminsäule.

im Schlafzimmer, im Flur und in den benötigten Bereichen der Bäder in ein gedimmtes, warmes Orange getaucht. Sven Hövermann als unser Spezialist für Elektrotechnik verbaute im gesamten Haus eine umfangreiche Steuerungstechnik mit eigenem Serverraum als zentrales Element des gesamten Systems.

Ein umfassendes Multiroom-Soundsystem sorgt im Zusammenspiel mit den programmierten Lichtszenen und einer etablierten Streamingsoftware für eine enorme Bandbreite an Anwendungen zur Unterhaltung und zur Schaffung besonders wohnlicher Momente.

Im Showroom der SPEICHERWERKSTATT können sich Interessierte jederzeit im neuen Medienzimmer von der einfachen Handhabung und dem hohen Nutz- und Unterhaltungswert überzeugen!

Der formvollendete Kamin im Erdgeschoss mit bodengleich eingelassener Natursteinplatte und der Gaskamin im Masterbad des Obergeschosses wurden von der VOK AG aus Braak



movistar



RAFA NADAL

DEKTON. UNLIMITED.

INNEN UND AUSSENFLÄCHEN



Um die Nummer eins auf der Welt zu sein, muss man ohne Grenzen spielen und auf allen Oberflächen siegen- sowohl im Außen- als auch Innenbereich.

Aus diesem Grund strebt Dekton immer seine Grenzen an. Die beste Option für Küchen und Bäder und jeglichen Oberflächen im Außenbereich. Seine physikalischen Eigenschaften machen es widerstandsfähig, langlebig, ästhetisch und vielseitig.

DEKTON IS UNLIMITED.

**DEKTON**<sup>®</sup>  
designed by COSENTINO

WWW.DEKTON.COM

COLOUR AURA NATURAL Collection



COSENTINO DEUTSCHLAND GMBH: Birkerfeld 48 / D- 83627 Warngau / +49 (0) 1801 800 666 / info.de@cosentino.com  
COSENTINO AUSTRIA GMBH: Waldschulgasse, 5 / A-2700 Wiener Neustadt / Tel.: +43 (0)2622/24026 / austria@cosentino.com



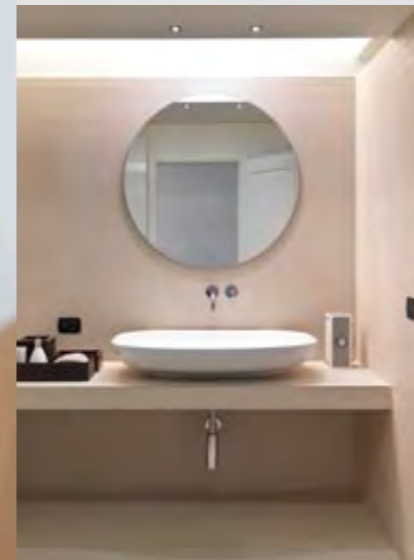
Passend zum Landhausstil gestaltete Treppenanlage aus Holz

gefertigt und eingebaut. Gerade mit dem Masterbad hat sich der Bauherr viel Zeit bei der Planung gelassen. Es sollte ein ganz besonderer Ort der Erholung und Entspannung entstehen. Wenn man oben im Bad steht und den Blick in die Natur schweifen lässt, kann man dem glücklichen Besitzer zu diesem einmaligen Ausblick und zu dem schönen Spa-Bereich eigentlich nur gratulieren.

Auch die weiteren Bäder im Haus sind harmonisch mit schönen Natursteinen, hochwertigen Armaturen und individuell angefertigten Waschplätzen ausgestattet. Die gesamte Planung und die technische Umsetzung wurden von unserem Sanitärfachmann Michael Prehn übernommen. Gerade für anspruchsvolle Bäder ist die Firma Prehn & von Hoeßlin aus Ahrensburg, mit jahrelanger Erfahrung im Bereich Sanitär- und Klimatechnik, sehr gut aufgestellt.

Die großen Spiegelanlagen mit allseitig umlaufender und integrierter LED-Beleuchtung wurden in Zusammenarbeit mit dem Ahrensburger

DER VERLEGEPROFI – Kompromisslos in Sachen Qualität!



- Fliesenverlegung
- Natursteinarbeiten
- Plattenverlegung
- Mosaikbeläge
- Terrazzoarbeiten
- Küchenschilde
- Wandverkleidungen



[www.leopoldbaeder.de](http://www.leopoldbaeder.de)



LEOPOLD

FLIESEN · PLATTEN · MOSAIK





Das Gästebad bekam eine durchgehende Waschtischplatte aus Iroko-Holz – eine Schale von Badeloft vollendet die Szenerie.

Glasbau umgesetzt. Selbstverständlich wurden auch die beiden Ganzglasduschen in den Bädern vom Team um Dierk Faerber geplant, gefertigt und montiert.

Der Ahrensburger Glasbau unterhält am Firmenstandort ein eigenes Konstruktionsbüro und eine sehr leistungsfähige Fertigung mit präzisen CNC-Bearbeitungszentren.

Gerade bei den Waschplätzen spielt das Netzwerk unserer Firmen seine besondere Stärke aus: Der Elektrofachbetrieb installiert z. B. Beheizung und Beleuchtung, der Glaser stellt die Spiegel her und der Tischler fertigt den Waschtisch oder auch Spiegelrahmungen.

Im Elternbad wurde von SMF Wohndesign ein sehr funktionaler Waschplatz mit enorm viel Stauraum geschaffen. Die Holzoberfläche in einem warmen Wenge-Ton sorgt für einen sehr natürlich wirkenden Kontrast zu den Naturstein-Belägen. Im Gästebad (Abb. oben) montierte das Team von Thomas Schmidt eine



# I LIKE TO MOVE IT

Vielleicht geht es Ihnen auch so: Manchmal wünscht man sich ein Produkt, das man vielfältig und flexibel einsetzen kann, das sich optisch zurücknimmt, aber trotzdem Charakter besitzt.

Move ist eine Marke der MWE Edelstahlmanufaktur GmbH, die den Anspruch verfolgt, die Spitze in Technologie, Design und Qualität anzuführen.

Diese neue Produktserie erlaubt es Ihnen, eine Duschsituation zu erschaffen, in der alle Produkte in ihrer Form aufeinander abgestimmt sind. Denn alle Anbringungsarten sind durch Move by MWE abgedeckt.



*Hochwertige Duschbeschläge aus Edelstahl  
100% Handmade in Germany*



**MVE**<sup>®</sup> UNSER NEUES  
by MWE Edelstahlmanufaktur DUSCHSYSTEM



# WELLNESS

Spa & Erholung naturnah genießen

durchgehende Waschtischplatte aus Iroko-Holz. Aus genau diesem Material wurden dann ebenfalls die Auflagen der Treppenstufen für den Aufgang im Flurbereich hergestellt.

Eine schöne Konsequenz der Zusammenarbeit unter den Mitgliedern der SPEICHERWERKSTATT zeigt sich übrigens bald am neuen Standort der beiden Firmen SMF Wohndesign und Ahrensburger Glasbau: Im Herbst dieses Jahres eröffnen Dierk Faerber

und Thomas Schmidt in Ahrensburg eine neue Ausstellung mit Büros und einer direkt angrenzenden hochmodernen Fertigung! So können Synergien besser genutzt werden und die Kunden können sich direkt und umfassender beraten lassen.

Die freistehende Badewanne im Masterbad ist von Badeloft und sorgt mit der schönen großen Form aus Mineralguss für genug Freiraum beim Entspannen. Die Aufsatzschale im Gästebad

*Kamindurchblick zwischen Spa & Schlafzimmer*



wurde vom selben Hersteller gewählt und sieht auf der dunklen Holz-Ablage sehr elegant aus.

Ein weiteres Highlight stellt mit Sicherheit die Küche dar. Passend im klassischen Jugendstil gehalten, sorgt die Wahl von moderner Materialien in Kombination mit raffinierten Detaillösungen für ein besonders schönes Ambiente. Der flächenbündig in die Küchenwand eingelassene Kühlschrank oder auch die großen Arbeitsflächen aus hochwertigem



- Balkone
- Wintergärten
- Fenster & Türen
- Treppen
- Tore
- Fassaden
- Vordächer
- Stahlbau

## BERATUNG. PLANUNG. FERTIGUNG

WANZENBERG Metallbau GmbH · Elbgaustraße 248c · 22547 Hamburg · Fon: 040 - 84 52 32 · [www.wanzenberg.com](http://www.wanzenberg.com)



Freistehende Mineralguss-Wanne von Badeloft

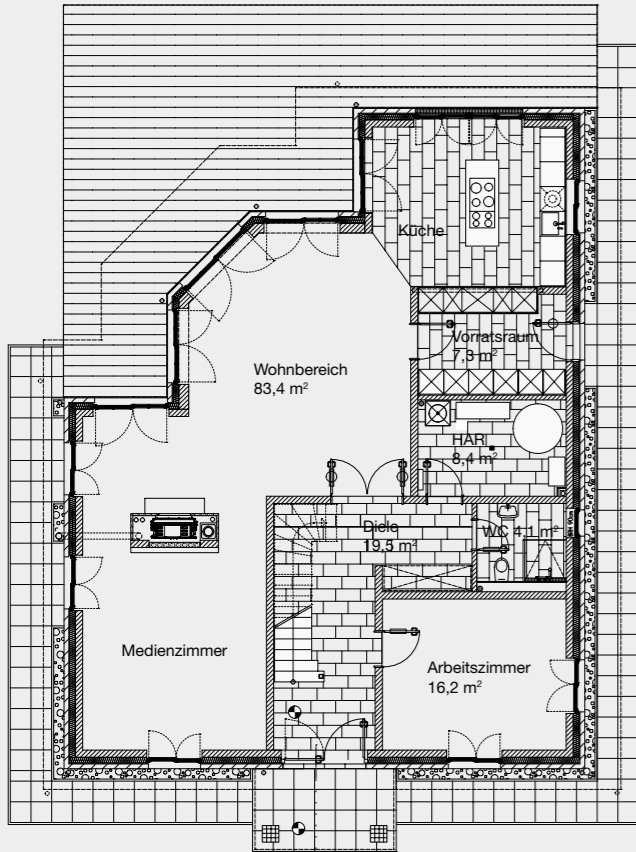
Naturstein sprechen dabei für sich. Bei den Küchen-Arbeitsflächen lieferte unser Partner Naumann Naturstein aus Seevetal mit der Oberfläche Nero Assoluto ein wunderbar passendes Material in geflammter Optik. Die kleineren Abschlussleisten der Arbeitsplatte an der Fensterseite wurden präzise gefertigt, um einen sauberen Abschluss des Arbeitsbereiches sicherzustellen.



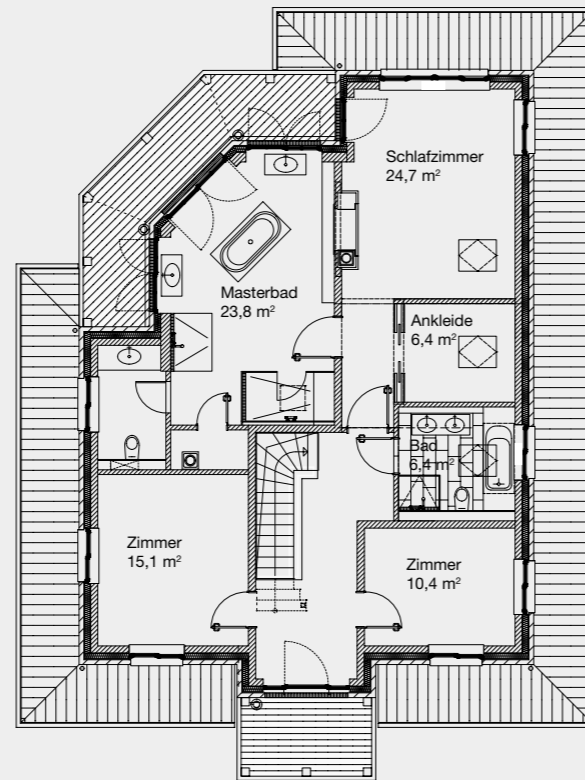
Das Privatobjekt zeigt sich zum Garten wunderbar offen.



Erdgeschoss



Obergeschoss



Bauphase: noch sichtbare Lüftungs- und Elektrotechnik

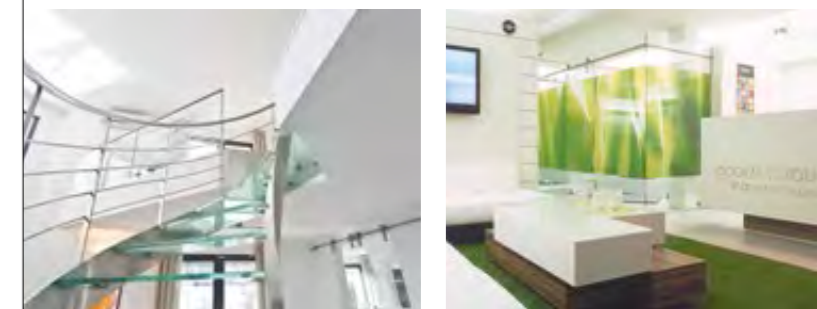
# RiTec

## Gipskarton Formteile

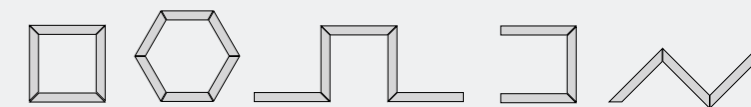
- Trockenbau
- Innenausbau
- Akustikdecken & -wände
- Brand-/Schallschutz
- Formteile (Falttechnik)
- Innentüren
- Fenster & Haustüren



images: www.mwe.de



Sparen Zeit & Nerven:  
Gipskarton-Formteile für den Innenausbau!



RiTec | Kieler Straße 116 | 24649 Wiemersdorf  
Tel.: 04192-5820 | Fax: 04192-9068084  
E-Mail: info@gipskarton-formteile.de

[www.ritec-trockenbau.de](http://www.ritec-trockenbau.de)

Zur besseren Veranschaulichung: Gerade das Obergeschoss mit dem Spa-Bereich sorgt für einen hohen Wellness-Faktor im Objekt.

Die sehr homogenen Farbanstriche im Haus wurden vom Malereifachbetrieb SUCK erstellt. Natürlich lieferte Timo Suck auch die passenden Stuckleisten an den Decken und lackierte alle Fußleisten und die Fensterbänke im passenden Farbton. So ergibt sich am Ende auch hier im Detail ein sehr schlüssiges Gesamtbild.

Die stilsvoll ausgewählten Sprossenfenster des Objektes erfüllen dank dem Engagement unseres Glasermeisters Dierk Faerber die neu-

Kleines Highlight: Basalte-Schalteinheiten im Objekt



esten energetischen Standards und stellen auch in puncto Einbruchschutz das derzeit Machbare dar. Gerade im Bereich der Isolierverglasung hat sich der Ahrensburger Glasbau in den letzten Jahren stetig weiterentwickelt und die Kunden können sich auch bei der Montage auf sein erfahrenes Team verlassen.

Auch die weitere technische Ausstattung des Privatobjektes sorgt von einer kontrollierten Be- und Entlüftungsanlage von Helios mit Wärmerückgewinnung über eine an die Heizungsanlage angeschlossene Kaminanlage mit Wassertasche zur Wärmespeicherung und die integrierte Zentralstaubsaugeranlage bis hin zu Highend-Schalterelementen von Basalte und Gira für einen sehr hohen Wohnkomfort.

Gerne berät Sie Sven Hövermann umfassend zu allen Themen rund um „Smart Home“ und den Möglichkeiten mit einer zeitgemäßen Elektrotechnik – weitere Infos oder Kontakt über:

[www.eh-nord.de](http://www.eh-nord.de)

Beteiligte Firmen der SPEICHERWERKSTATT:

- 1. Elektrotechnik Hövermann**  
Planung & Montage der kompletten Elektrotechnik, Netzwerkanlage und der kontrollierten Lüftungsanlage
- 2. Prehn & von Hoeßlin**  
Planung & Einbau der Sanitär- und Heizungsanlage
- 3. Ahrensburger Glasbau**  
Fertigung & Montage der Duschen, Spiegel, Ablagen und der Sprossenfenster
- 4. VOK AG**  
Planung, Fertigung und Montage der Kamin- und Gasfeuerstelle
- 5. Naumann Naturstein**  
Produktion der Küchenarbeitsplatten
- 6. Malereibetrieb SUCK**  
Maler-, Lackier- und Stuckarbeiten im Innenbereich sowie die Stuckarbeiten
- 7. SMF Wohndesign**  
Innentüren, Säulenverkleidungen, Waschtische & Treppenauflagen

Haut- und Gesichtschirurgie:  
**Dr. med. Sonja Brumme**  
[www.mit-sicherer-hand.de](http://www.mit-sicherer-hand.de)

Mit viel Gespür für einen ganzheitlichen Lösungsansatz erstellte das Architekturbüro wandererarchitektenBDA aus Leipzig das Konzept für den zeitlosen und hochfunktionalen Innenausbau der neuen Geschäftsräume von Dr. Sonja Brumme. Die direkt an der Elbe gelegene Praxis für Haut- und Gesichtschirurgie wurde kompromisslos in klaren Linien gezeichnet. Die Farbe Weiß als Zeichen für Reinheit und Klarheit spiegelt als tragende Konzeptidee die Philosophie der ästhetischen Arbeit wider.

# FINE ROOMS

Praxisgerechte Raumausstattung



Auf einer Länge von 16 Metern durchgehender Schiene können die Flächenvorhänge sehr flexibel platziert werden.

In den weiteren Behandlungsräumen setzt sich die klare Linie mit den montierten Paneelen fort.



Mit der Eröffnung der Praxis in Elbblage bekam unser Redaktionsteam die Gelegenheit, die Arbeiten der Raumausstatterin Imme Witt und des Teams vom Ahrensburger Glasbau zu dokumentieren.

Die von außen einsehbaren Fensterfronten, die diesem Objekt einen sehr hohen Anteil natürlichen Lichts zukommen lassen, stellten eine besondere Herausforderung dar, sagt Imme Witt.

Zum einen sollte der innenarchitektonischen Stringenz Rechnung getragen werden, zum anderen galt es, eine Privatsphäre herzustellen, die sowohl die Patienten als auch das Team um Dr. Brumme vor fremden Blicken schützen sollte.

Die Wahl fiel auf einen Screenstoff, der von MHZ zu maßgefertigten Flächenvorhängen verarbeitet wurde.

Entlang der Fensterfront wurde eine fortlaufende Aluminiumschiene von 16 Metern Länge bündig in die Decke integriert. Auf vier vorhandenen Spuren können die an Laufwagen befestigten Vorhänge nach Belieben verschoben werden. Durch die Möglichkeit, die Paneele hintereinander zu

setzen, kann der Lichteinfall unterschiedlich dosiert werden und sorgt so für lebendige Effekte.

Der Screenstoff bietet den Vorteil, dass er bezüglich der Gewebedichte in sehr fein abgestimmten Varianten lieferbar ist. So konnten wir den puristischen und transparenten Einrichtungsstil weiterführen und gleichzeitig einen geschützten Rahmen schaffen, der sich nahtlos in die Leichtigkeit des gesamten Ausbaus einfügt. Der von Imme Witt verwendete Screenstoff verfügt zudem über antibakterielle Eigenschaften und eine erhöhte Schallresorption.

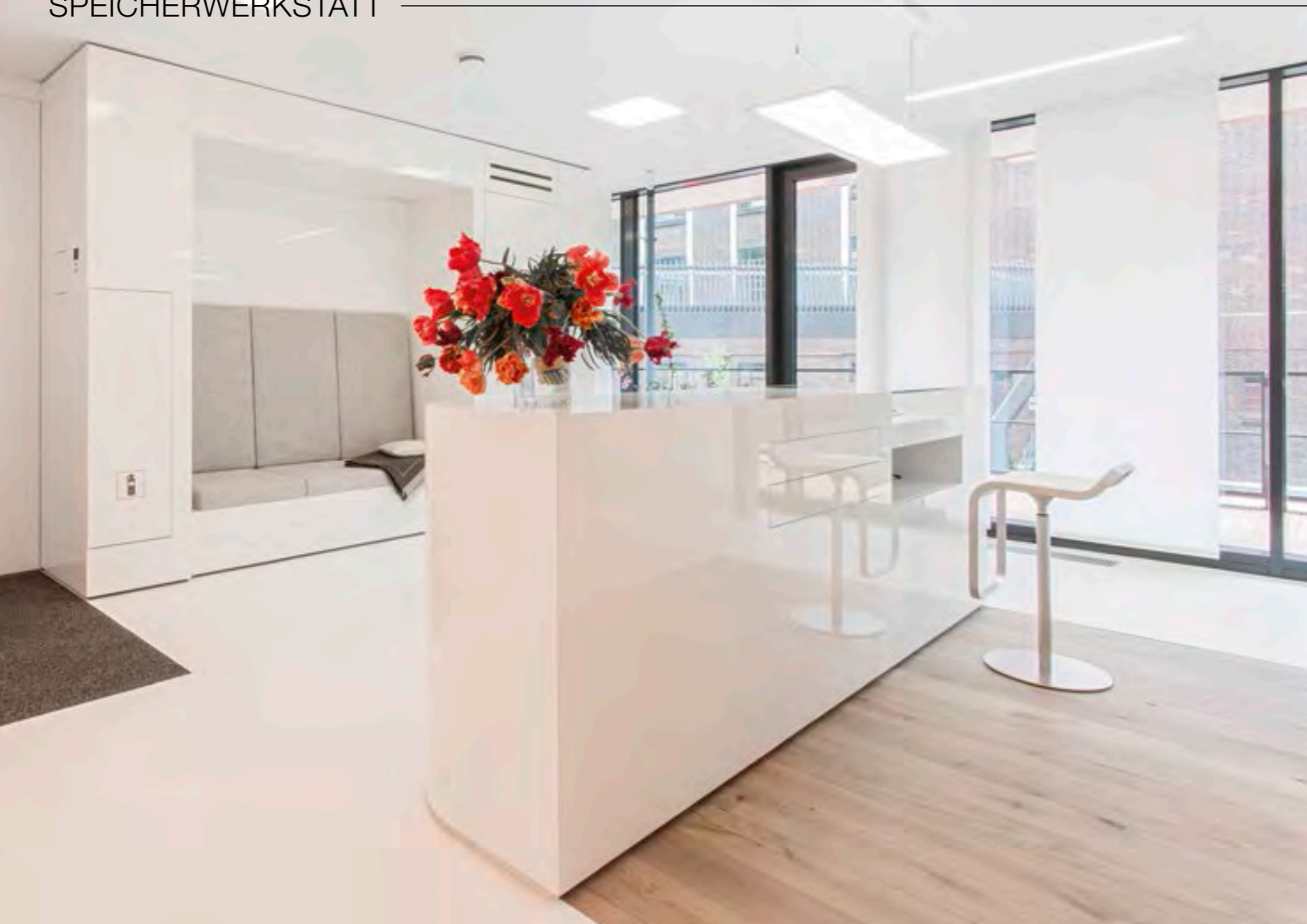
Großzügig dimensioniert sind die Sitzbänke in den Wartezonen und Besprechungsräumen. Dafür wurde der Bezugstoff TAO von Zimmer + Rohde in der hauseigenen Polsterei von Imme Witt handverarbeitet.

Er verfügt über eine hohe Strapazierfähigkeit und Fleckschutzausrüstung. Die Polsterung aus dauerelastischem Kaltschaum mit Diolenwattierung bietet einen hohen Sitzkomfort und einen raffinierten Melange-Effekt mit feinen Schattierungen an der Oberfläche. Farbe und Textur des TAO-Stoffes akzentuieren die Klarheit und

Strahlkraft der Praxis auf subtile Weise.

Die Farbpalette der Stoffkollektion TAO, die mit den feinen Abstufungen an Stein, Sand oder Holz erinnert, sowie die Screenstoffkollektion führt Imme Witt gerne in ihrem Showroom an der Luruper Hauptstraße 50 in Hamburg vor.





# Axor Starck Organic



Follow  
your  
**Head**  
and  
your  
*Heart*

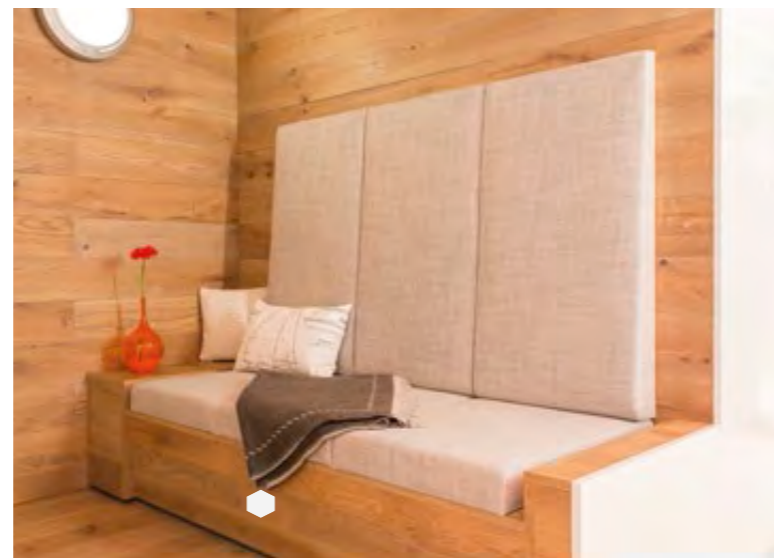
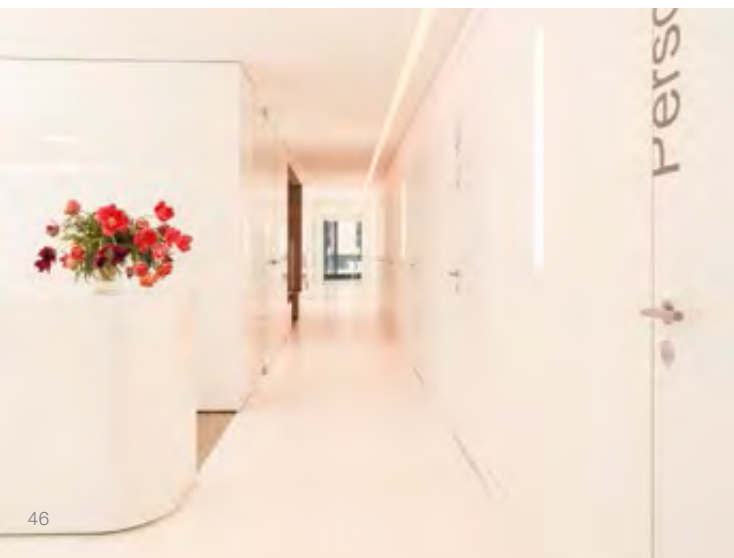


Sobald man eine der rahmenlosen und bündigen Türen in die Arbeits- und Sozialräume öffnet, sorgt die Signalfarbe Orange für einen sehr überraschenden Moment.

Der erfrischende Farbton soll Dynamik symbolisieren und setzt die sanitären Bereiche sehr extrovertiert in Szene. Die flächenbündig eingelassenen Spiegel über den Waschplätzen sind millimetergenau verbaut und spiegeln so die

detailverliebte Ausstattung der gesamten Praxis wider. Mit einer leistungsfähigen Fertigung im Bereich der Glasverarbeitung setzt Dierk Faerber mit seinem gut ausgebildeten Spezialistenteam seit Jahren konsequent auf eine eigene Produktion.

Gerade im Badezimmer werden durch den immer individuelleren Innenausbau stetig höhere Anforderungen gestellt und innovative Lösungen gesucht. So kann der Ahrensburger



► Wie viel Herz und wie viel Verstand stecken in Axor Starck Organic? Außergewöhnlich viel: ein so noch nie dagewesener funktionaler Armaturenbrausestrahl, ein sparsamer Wasserverbrauch von 3,5 l/min, ein vollkommen neues Bedienkonzept. Mehr zur neuen Badkollektion, die Sie das Wasser auf ganz neue Art erleben lässt: [head-and-heart.com](http://head-and-heart.com)

**AXOR**<sup>®</sup>  
hansgrohe



Konzept & Bauherrenvertretung:  
**wandererarchitektenBDA**  
[www.wandererarchitekten.de](http://www.wandererarchitekten.de)



*Die Individualität der Praxisinhaberin mit ihrem Team, hohe Funktionalität und Zeitlosigkeit spiegelt der umgesetzten Entwurf präzise. Ronald R. Wanderer – langjährig als Vertretungsprofessor in der Lehre und als Landeschef des Bundes Deutscher Architekten BDA für Sachsen im Bundesvorstand tätig – war darüber hinaus ein starker örtlicher Bezug, eine Identitätsstiftung, ein Leitbild wichtig. Ein durchaus selten anzutreffender Anspruch in der Innenarchitektur der Gegenwart. Folgerichtig war – „Eine Schute liegt zur Überholung in einem Trockendock“ das mit Dr. Brumme gefundene Leitbild.*



Zuverlässig: hochwertige Pendeltürbeschläge von KL-megla

Glasbau seinen Kunden in die Spiegelfläche integrierte LED-Lichtleisten anbieten und diese dabei in Form und Größe völlig frei platzieren. Auf Wunsch ist das Licht hierbei sogar dimmbar oder in der Farbgebung anpassbar. Aber auch eine Spiegelheizung kann den Komfort im Bad durch das Verhindern des Beschlagens deutlich steigern. Ergänzt werden können die Spiegelanlagen mit allen erdenklichen Anbauteilen wie etwa Schalter- und Steckdoseneinheiten, Beschallungssystemen, Kosmetikspiegeln und natürlich auch mit einer großen Auswahl an Aufsatzleuchten. Im Zusammenspiel mit der jahrelangen Erfahrung bei der Beratung und Montage von Spiegelanlagen sorgt das für eine hohe Beratungskompetenz und somit für ein sicheres Gefühl beim Kunden.

Die eingebaute Dusche zeigt sich mit ihren filigranen Profilen zur Wandanbindung und den dezent aufgeklebten Dichtungselementen sehr reduziert. Ausgestattet mit hochwertigen Türbeschlägen aus der Serie Milano Original des Premium-Herstellers KL-megla, geben die Glaselemente den Blick frei auf die Rückwände der



MHZ *CARAT\_24*

**Prämiert mit dem Innovationspreis 2014.**

Eine einzigartig, technisch erstklassige Flächenvorhangschiene, die die Paneelwagen ohne erkennbare Elemente verdeckt und filigran an der Decke schweben lässt. Die Kombination mit dem perfekten Dessin sorgt für einen atemberaubenden und extravaganten Auftritt im eigenen Zuhause.

Ganzheitliche Arbeitsplatzlösungen von Humanscale.  
Ergonomisch, ästhetisch, nachhaltig.



Jetzt auch in der Speicherwerkstatt!

[www.humanscale.com](http://www.humanscale.com) | [Kontakt@humanscale.com](mailto:Kontakt@humanscale.com)

Beteiligte Firmen der SPEICHERWERKSTATT:

**1. Imme Witt Raumausstattung**

Umsetzung des Beschattungssystems  
und Herstellung aller Polsterarbeiten

**2. Ahrensburger Glasbau**

Duschanlage mit Rückwänden aus  
lackiertem Glas, flächenbündig einge-  
lassene Spiegel und weitere Glaselemente

*Rahmenlos: flächenbündig eingelassene Spiegel*

Duschanlage. Diese sind rückseitig in dem zum übrigen Bad passenden RAL-Ton lackiert und sorgen durch die Fugenlosigkeit und natürlich durch die absolute Wasserundurchlässigkeit des Werkstoffes Glas für einen extrem hohen hygienischen Standard. Die hauseigene Lackiererei in Ahrensburg kann bei solchen Glasanwendungen schnell und flexibel eingesetzt werden. Damit eine leichtere Wartung z. B. bei Abflussarbeiten möglich ist, wurden die Glaselemente der dreiteiligen Rückwand direkt auf die Duschtasse gestellt und nur umlaufend mit Silikon gesiegelt.

Ergänzend wurden weitere Glaselemente zur Abtrennung in den Besucher- und Behandlungsräumen in raumhoher Ausführung platziert. Diese aus 15 mm starkem Weißglas produzierten Teilwände wurden mit dem Laser eingemessen und erfüllen mit RW 37 db die benötigten Anforderungen hinsichtlich des Schallschutzes. Um eine möglichst elegante Montage zu ermöglichen, wurden in die Decken U-Profile flächenbündig eingelassen – so konnte trotz einer kaum sichtbaren, feinen Versiegelung die nötige Stabilität hergestellt werden.



Konzept & Bauleitung:  
**Dirk Fuchslocher**  
Hamburg

Ein Freund l  
antwortet, sa  
und hält, wa  
FREUNDE HAUSES

KREATIVE  
RAUM IDEEN



*Glastrennwand – dank Zargentür auch akustisch wirksam*

Mit der Gestaltung der neuen Büroflächen für die Werbeagentur FREUNDEDESHAUSES konnte das Hamburger Planungsbüro von Dirk Fuchslocher einen sehr umfangreichen Auftrag für sich gewinnen. Gerade auf die Konzeptionierung, Gestaltung und Umsetzung bis hin zur Bauleitung solcher Großraumprojekte hat sich Dirk Fuchslocher in den letzten Jahren spezialisiert. Für unsere Partnerfirma Ahrensburger Glasbau ergab sich als Profi für Raumtrennsysteme in diesem Zusammenhang die Kooperation bei einigen interessanten Projekten.

So wurden in den Räumen der Agentur mit Sitz an der Langen Reihe raumhohe Profilsysteme mit Zargensystemen von Küffner eingesetzt. Die großen Glaselemente vor den Arbeitsbereichen lassen das Tageslicht sehr schön in die innenliegenden Räume dringen. Durch die Drehtüren mit umlaufender Dichtung in den Zargenprofilen ist ein guter Schallschutz sichergestellt. Zusätzlich konnten so die Büros ganz einfach mit herkömmlichen Schließanlagen und Drückergarnituren ausgestattet werden.

*Interessant platzierte Oberlichter sorgen neben natürlichem Lichteinfall für eine Auflockerung der Innenarchitektur.*



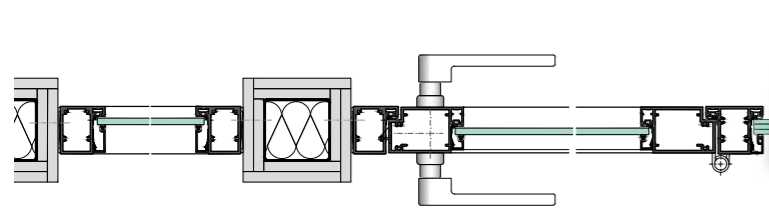


**küffner**

## Aluminium-Rahmentüren und Glaswände geradlinig - funktional - transparent

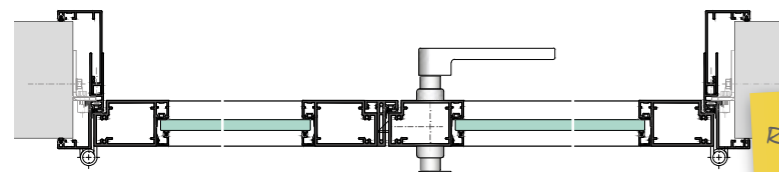
Flächenbündige Rohrrahmentüren aus Aluminium bilden insbesondere in Büro und Verwaltung, für Zugänge, Flurabschlüsse oder Einzelbüros eine beanspruchbare und robuste Alternative zu Ganzglastüren. Die schlanken Rahmentüren sorgen mit ihrem großen Glasanteil für die gewünschte Transparenz mit dennoch hoher Stabilität. Die Elemente können mit allen Beschlägen ausgestattet werden und wurden passend

zu den Aluminiumzargen von Küffner entwickelt. Spezielle Blockzargen und Profile können beidseitig flächenbündig mit den Türblättern – wahlweise aus Holz, ausgeführt werden. Es entstehen vielerlei Möglichkeiten der Konstruktionen und Elementausführungen hochfunktionaler Türen in Verbindung mit Glastrennwänden und Festverglasungen.



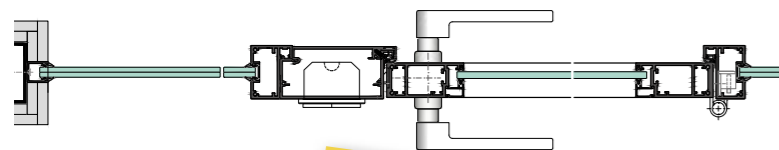
ART55, 1-flg. in Blockzarge BS46 und Pfosten KLS46

*flächenbündig  
beidseitig*



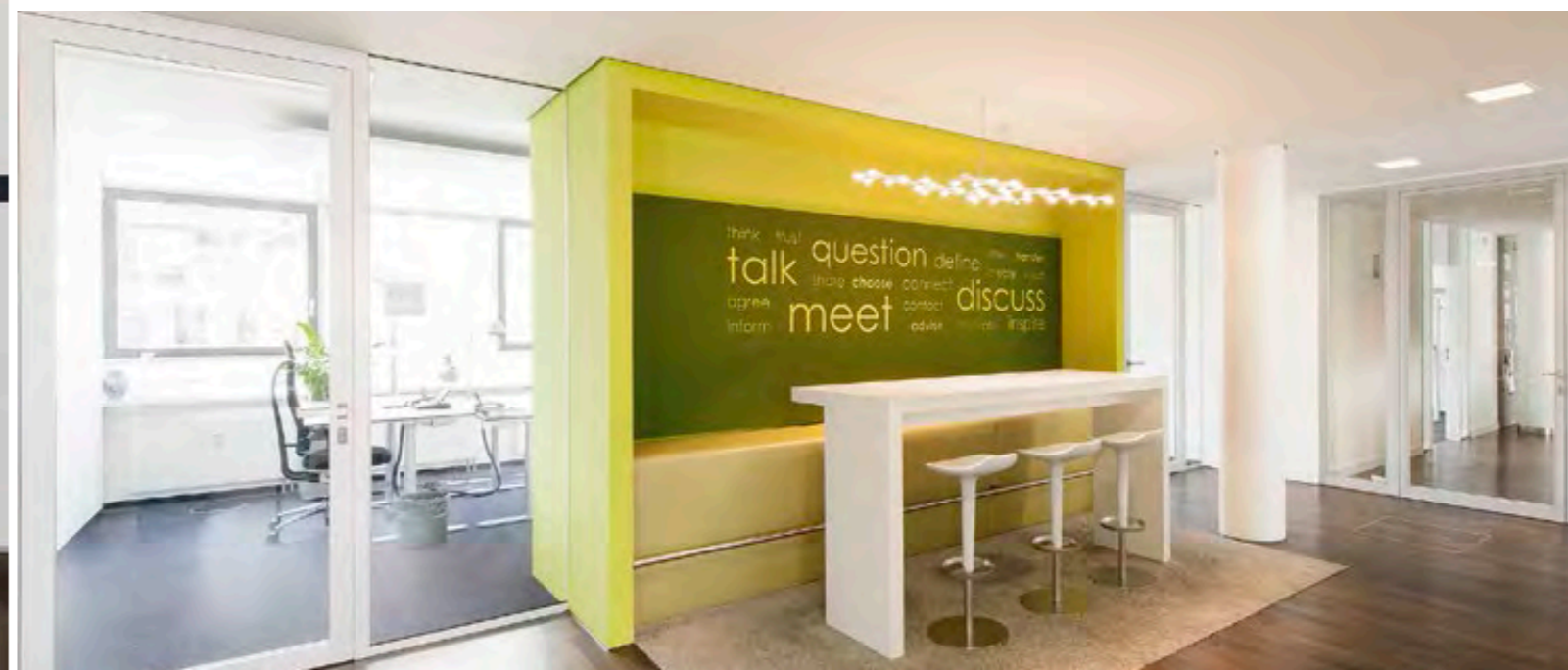
ART55, 2-flg. in Umfassungzarge EUROKS48

*Rahmentür mit  
Umfassung-  
zarge*



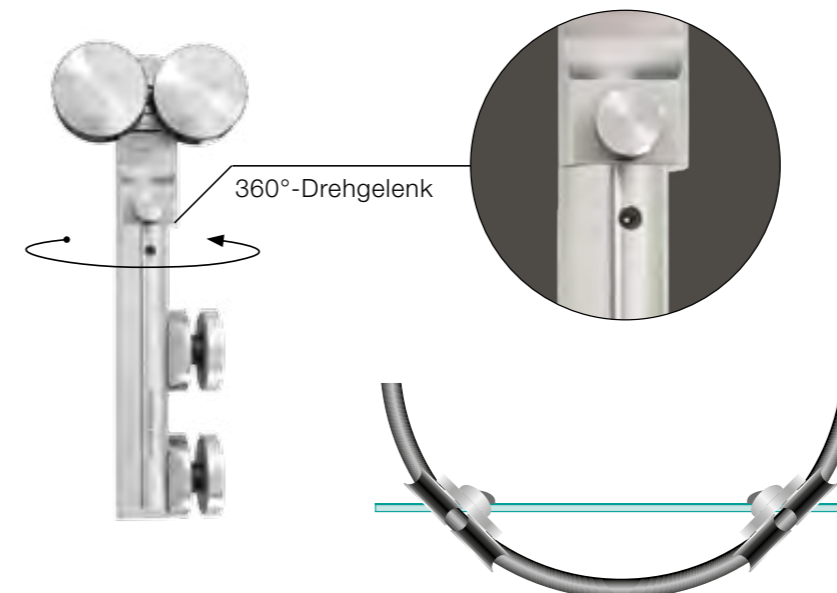
ART42, 1-flg. in Blockzarge BS48-N

*mit  
Terminalmodell!*





Eine besondere Lösung stellen zwei gebogene Glastürblätter vor dem zentral gelegenen, runden Besprechungsraum dar. Ausgestattet mit hochwertigen Beschlagssystemen der MWE Edelstahlmanufaktur GmbH können die Gelenkrollwagen der Serie Vario flexibel auch sehr komplexen Formen der Laufschienen folgen.



Mehr Beschlagtechnik von MWE unter: [www.mwe.de](http://www.mwe.de)



*megatex*

Ob kreativ und kontrastreich oder natürlich elegant – Megatex Boden- und Wandbeläge bieten grenzenlose Gestaltungsvielfalt.

Was sie verbindet: Atmosphäre zum Wohlfühlen. Überzeugen Sie sich selbst: [mega.de/megatex](http://mega.de/megatex)



**MEGA GRUPPE**  
*Handeln fürs Handwerk.*

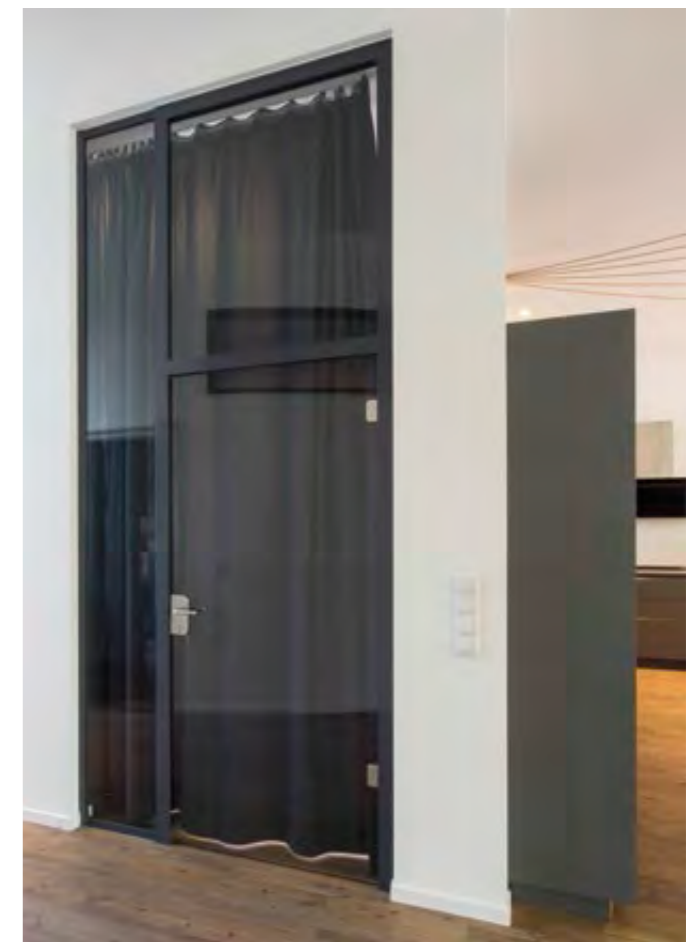
MEGA eG • Zentrale der MEGA Gruppe • Fangdieckstraße 45 • 22547 Hamburg

In einige Zwischenwände wurden vom Ahrensburger Glasbau Oberlichter eingelassen. Gerade bei dem großen, rund angelegten Besprechungsraum sorgen die Oberlichter für eine schöne Unterbrechung der Trockenbauwand und verteilen zudem das Licht weiter im Raum. Unser Glasbaupartner unterstützt Kunden dabei mit einem eigenen Konstruktionsbüro und natürlich hilft die jahrelange Erfahrung bei der Planung komplexer Raumtrennsysteme und Kabinensystemen enorm!

Viele Details und Anwendungsbeispiele finden Sie dazu auf: [www.ahrensburger-glasbau.de](http://www.ahrensburger-glasbau.de)

Beteiligte Firma der SPEICHERWERKSTATT:

**Ahrensburger Glasbau**  
Fertigung und Montage der Raumtrennsysteme, Türanlagen und Oberlichter





# GELÄNDER & TREPPEN

GLÄSERNE TRÄUME



Eine sehr elegante Lösung bietet das Ganzglas-Geländer mit den gebogenen Glaselementen.



Der Edelstahlhandlauf schmiegt sich perfekt an die Radien.

Mit einem raffinierten Licht-und-Schatten-Spiel setzt sich diese extrovertiert daher kommende Wendeltreppe ausdrucksstark in Szene. Die Stufenauflagen aus 30-mm-Sicherheitsglas lassen den Blick direkt auf die Technik der Stahlkonstruktion schweifen. Komplett in einem edel wirkenden Anthrazit-Farbtönen vom Malereibetrieb SUCK lackiert, sorgt die filigrane Auslegung der handgefertigten Lochprofile unter den Stufen für eine konsequente Fortführung der Formsprache.

Mit eigenem Kostruktionsbüro direkt am Fertigungsstandort, kann der Ahrensburger Glasbau jede erdenkliche Treppenanlage für gewerbliche oder private Anwendungen bis ins kleinste Detail planen, fertigen und montieren.

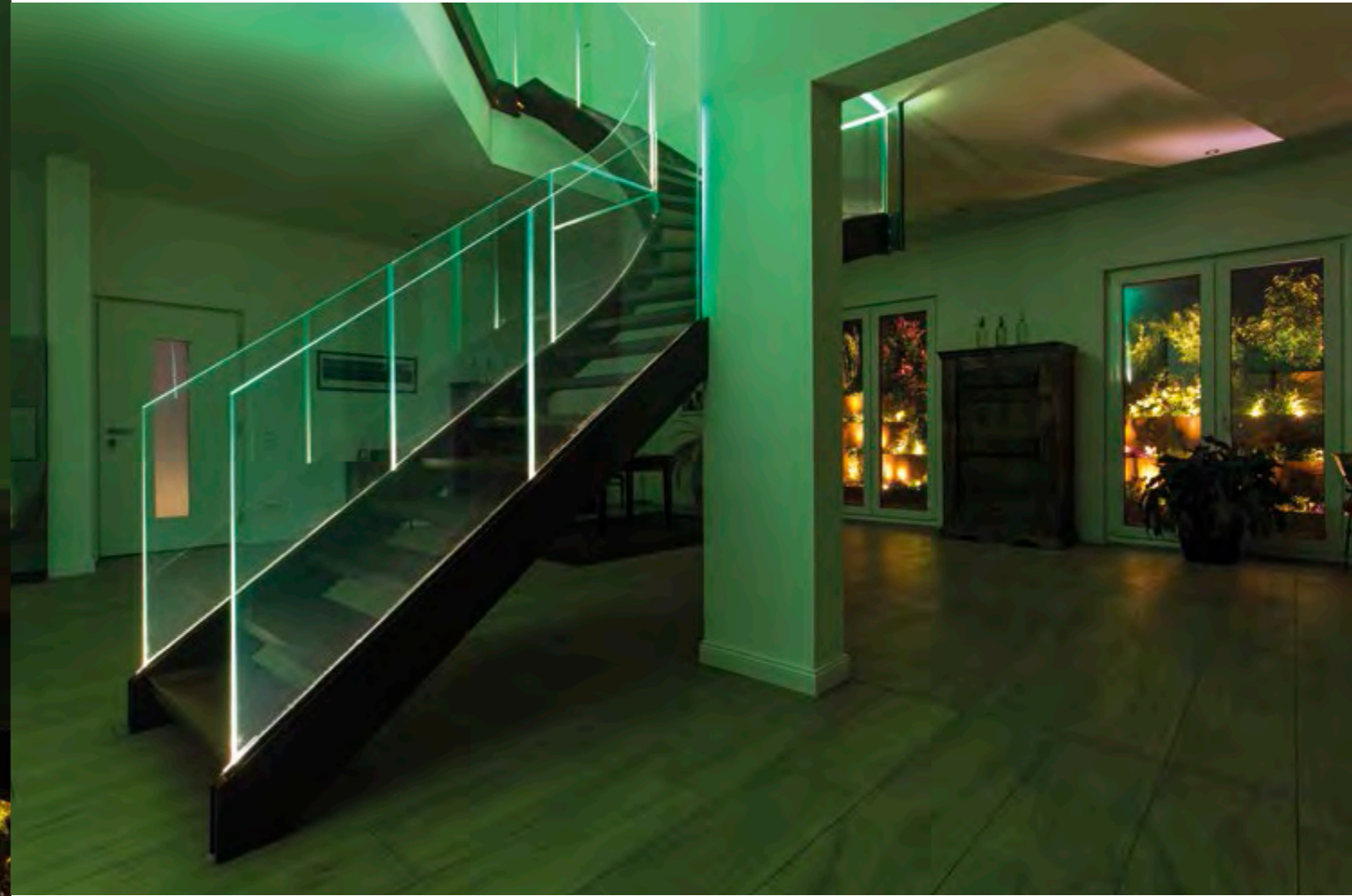
Das Ganze natürlich in enger Kooperation mit etablierten Betrieben aus dem Bereich des Metallbaus. Die Kunden können sich durch die jahrelange Erfahrung des Glasermeisters Dierk Faerber von der professionellen Beratung bis zum „ersten Tritt“ auf einen kompetenten Dienstleister rund um das Thema Glas verlassen.



Beteiligte Firmen der SPEICHERWERKSTATT:

1. **Ahrensburger Glasbau**  
Fertigung des gebogenen Glasgeländers und der Treppenstufen
2. **Malereibetrieb SUCK**  
Lackierung der Stahlkonstruktion

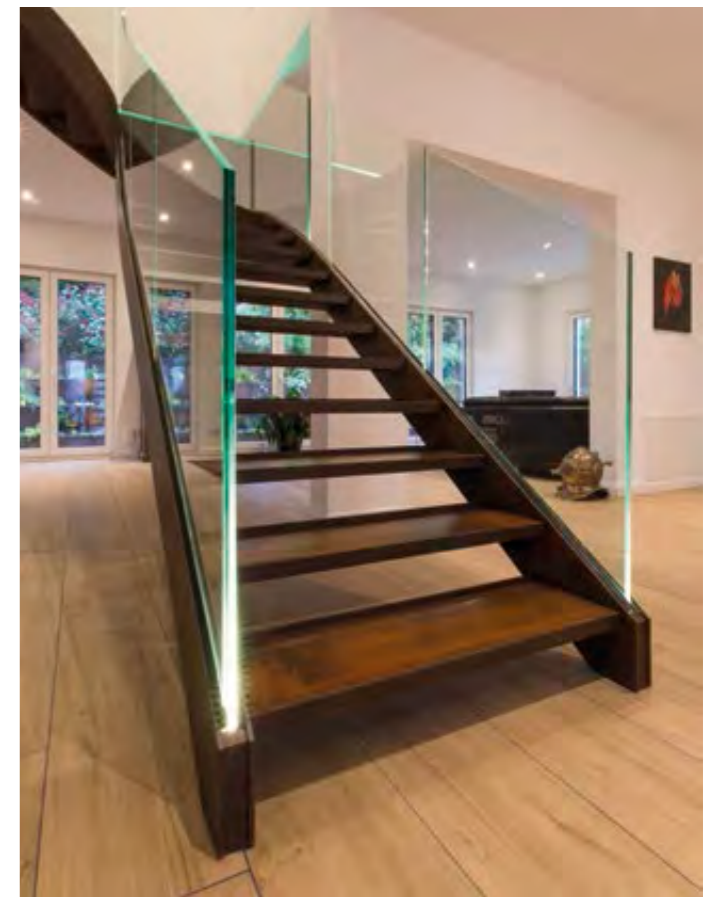
# ILLUMINATED

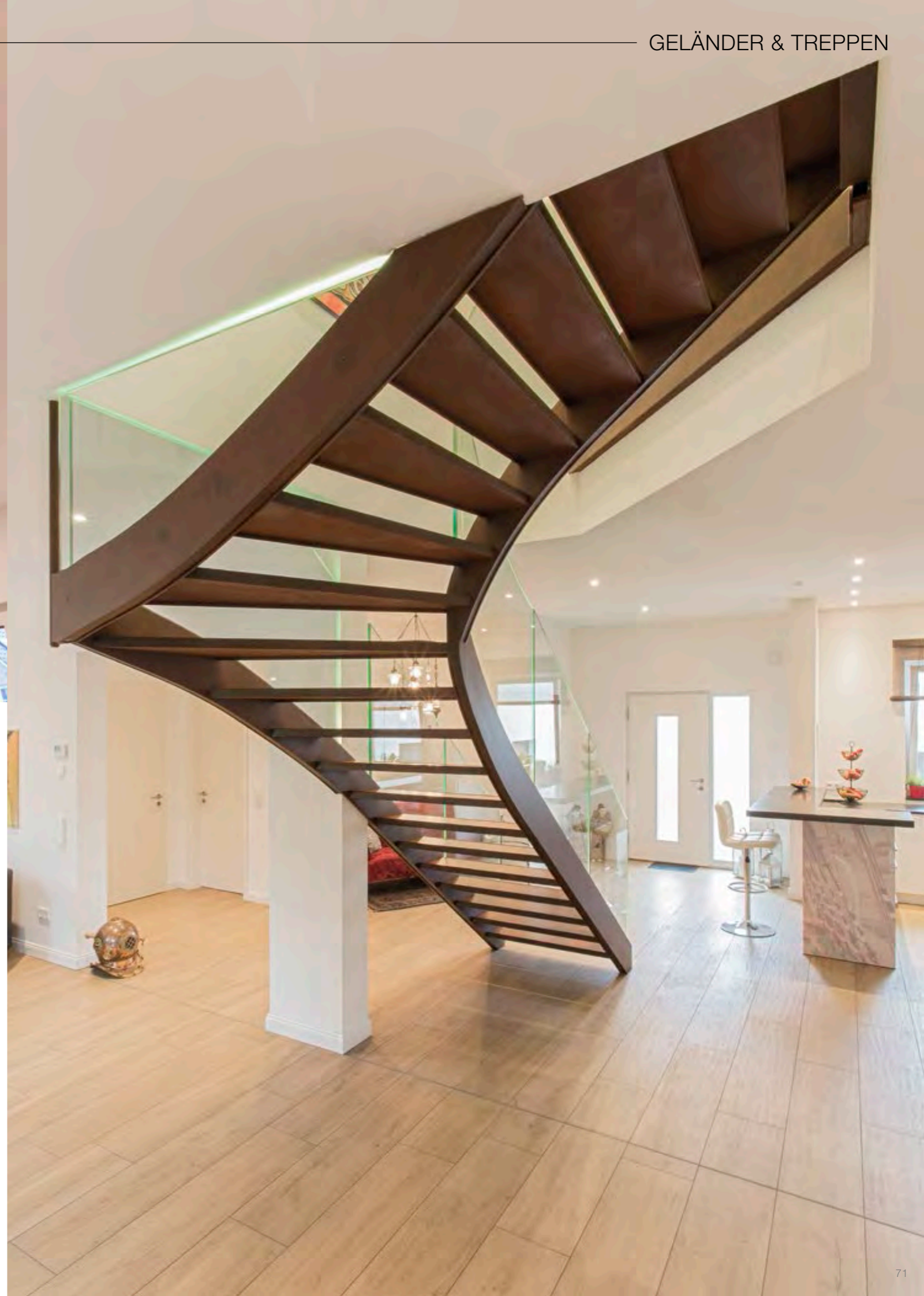
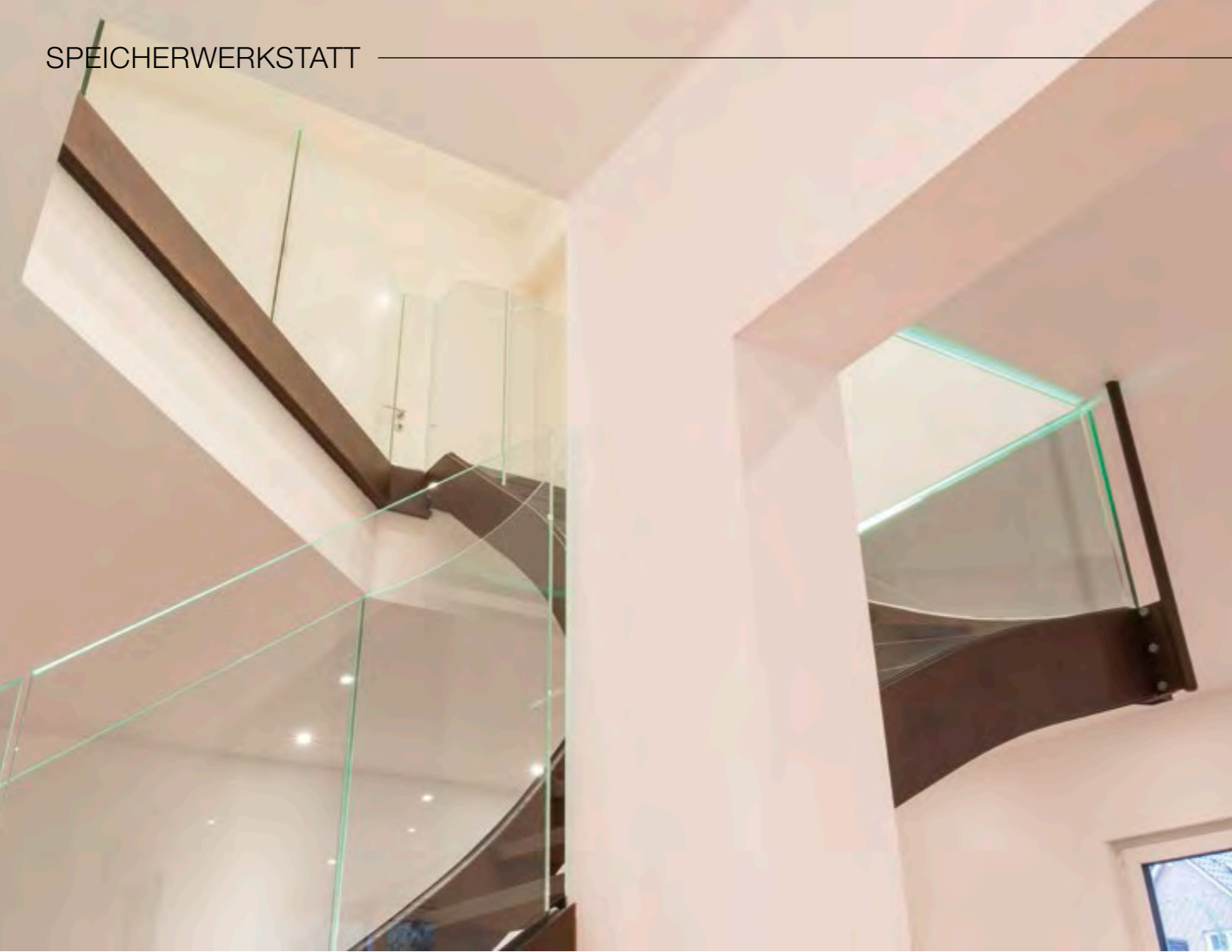


Ein großartiges Lichtschauspiel bietet auch diese Treppenanlage in einem privaten Wohnhaus in Hamburg-Harburg. Allerdings ist die Lichtinszenierung mit Hilfe verdeckter LED-Lichtleisten je nach Stimmung und Tages-situation anpassbar. Wunderbar leicht scheint dieser Solitär fast im Raum zu schweben und sorgt mit der extrem kontrastreichen Materialkombination aus verrostetem Stahl und Glasgeländern für reichlich Aufregung beim Betreten des Hauses.

Aber auch die Montage entwickelte sich zu einem echten Blockbuster: Die Nachbarschaft staunte nicht schlecht, als von der Straße aus mit Hilfe eines großen Kranwagens die Treppenanlage in das Neubauprojekt schwebte.

Die selbsttragende Stahlkonstruktion wurde von unserem Partnerbetrieb Wanzenberg Metallbau komplett geplant, gefertigt und anschließend in einem Stück durch das Dachgeschoss eingesetzt.





Gerade solch ungewöhnliche Material- und Oberflächenkombinationen gehören zu den Stärken in der Zusammenarbeit mit dem Netzwerk der SPEICHERWERKSTATT.

Alle sichtbaren Stahlelemente wurden mit Salzsäure bis zum gewünschten Grad der Verrostung behandelt und anschließend mit Klarlack zur Versiegelung der Oberfläche behandelt. Die Tragstufen der Treppenanlage wurden basierend auf den statischen Berechnungen in 5 mm Stärke gefertigt. Darauf folgt eine spezielle Trittschalldämmung und zum Abschluss die eigentliche Trittläche aus 2-mm-Stahlblech – ebenfalls mit der gewünschten Rost-Oberfläche. Natürlich können die Kunden auch Stufenauflagen aus Holz, Fliesen oder weiteren Materialien entsprechend ihren Anforderungen bekommen.

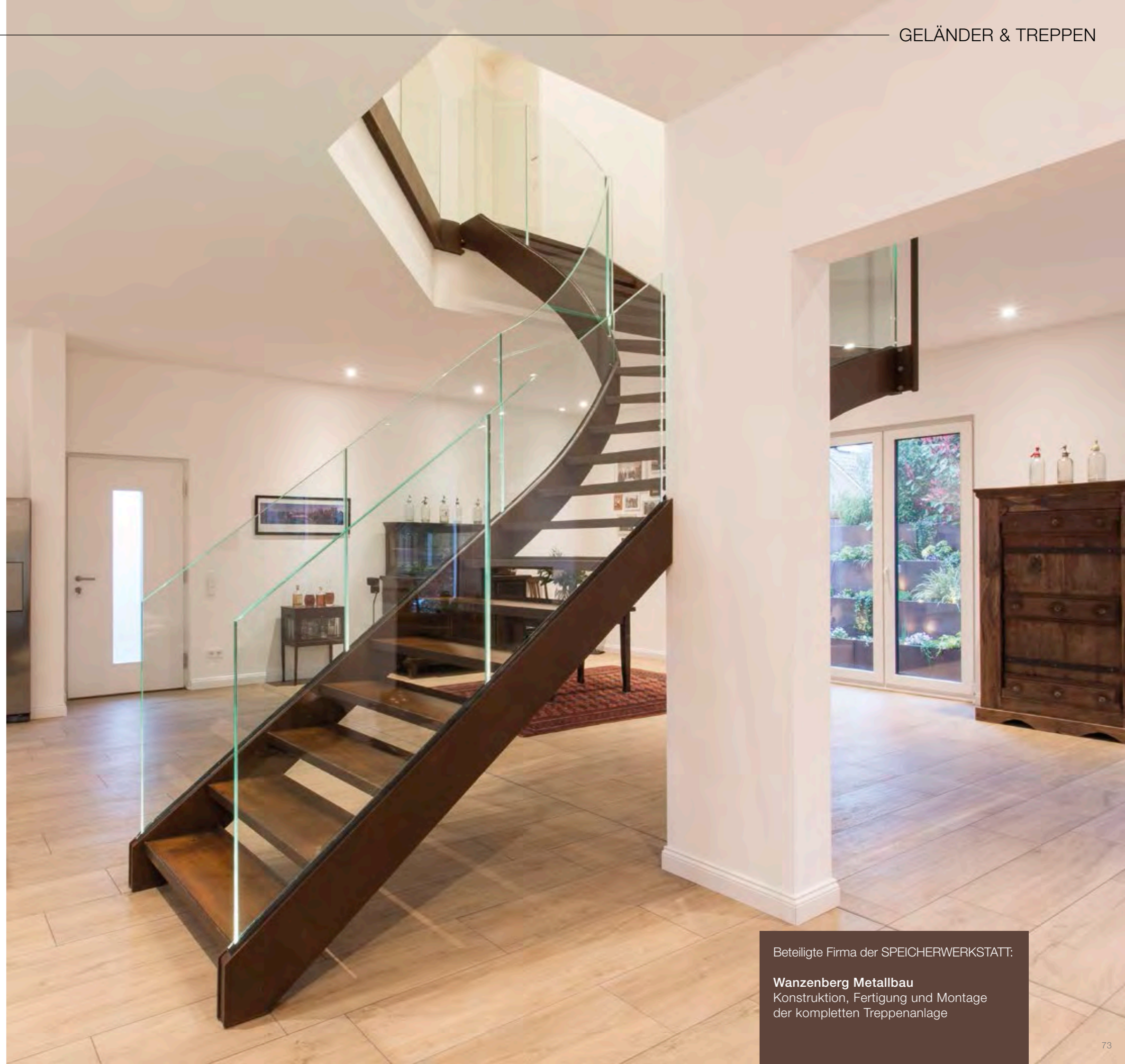
Das sehr elegant dem Treppenverlauf folgende Glasgeländer wurde aus 21 mm starkem Verbundsicherheitsglas hergestellt. Eine Besonderheit dieser Glasanwendung ist mit Sicherheit, dass die einzelnen Geländerelemente nur unten in den Seitenwangen der Treppe befestigt

Schöne Ansichten: freistehende Glaselemente



sind. Mit den hochwertigen Klemmsystemen der Firma Taper Loc können solche Lösungen sehr fein in der Höhe und Breite ausgerichtet werden. Die gesamten Glaselemente wurden in der berechneten Form millimetergenau gefräst und an den Kanten sauber poliert. Besonders wichtig ist dabei, dass die Glasteile nach der Fertigung und somit noch vor der Montage genau auf Fehler kontrolliert werden – die Illuminierung der Geländeranlage deckt später jeden Fehler bei der Verarbeitung auf. Selbstverständlich bietet Ralf Wanzenberg auch passende Handläufe aus Edelstahl oder Holz an.

Dank der jahrelangen Erfahrungen in der Produktion und beim Einbau weiß das Team von Ralf Wanzenberg das aber sehr genau und sorgt vor dem Einbau solch exklusiver Treppenanlagen für eine genaue Überprüfung aller benötigten Bauteile. Weitere Anwendungsbeispiele und interessante Referenzen finden Sie unter: [www.wanzenberg.com](http://www.wanzenberg.com)



Beteiligte Firma der SPEICHERWERKSTATT:

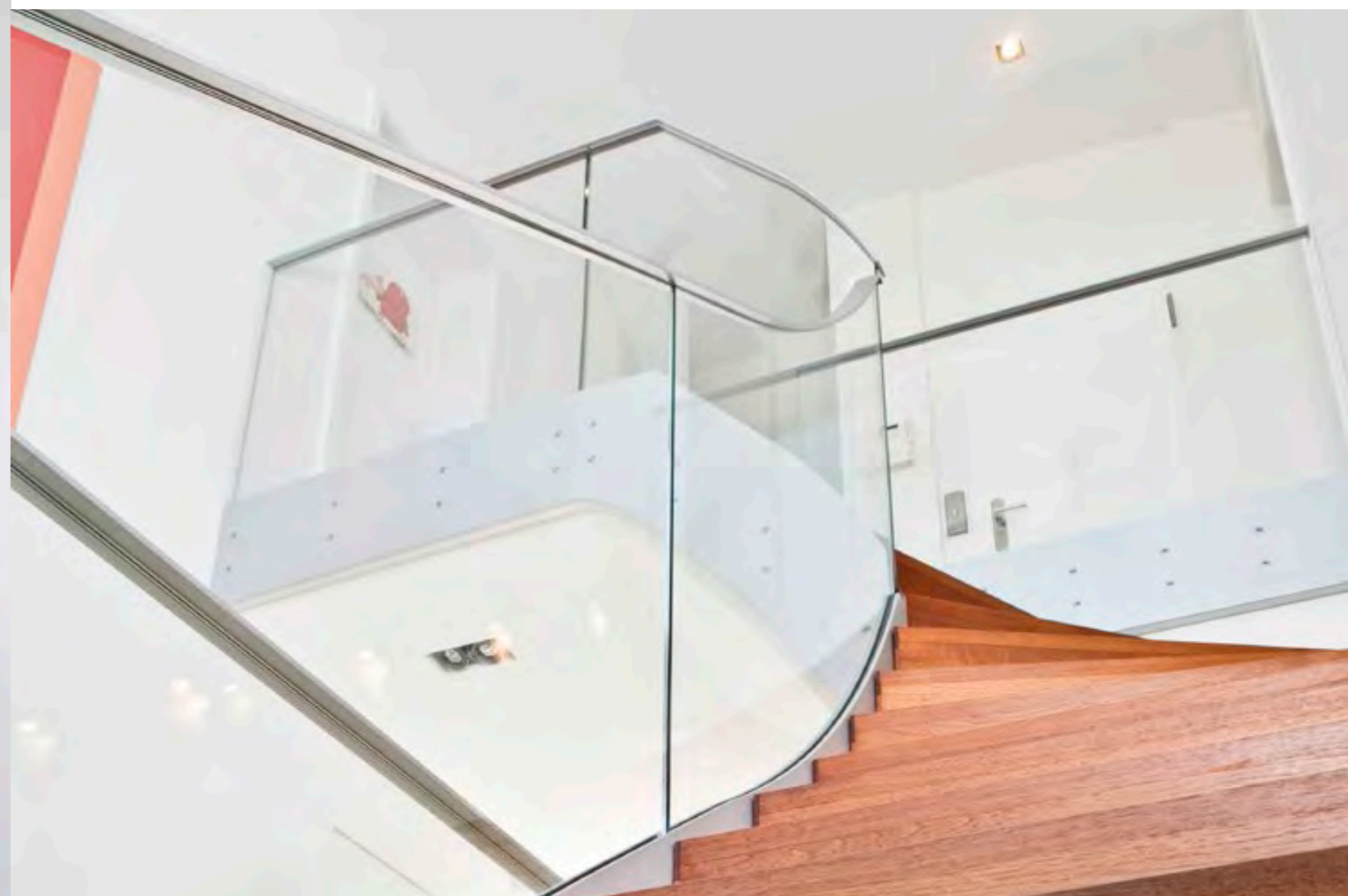
**Wanzenberg Metallbau**  
Konstruktion, Fertigung und Montage  
der kompletten Treppenanlage



Beteiligte Firma der SPEICHERWERKSTATT:

**Ahrensburger Glasbau**

Beratung & Planung der Treppenanlage,  
Fertigung der Glasgeländer, Montage



Elegant geschwungen: Der Handlauf aus Edelstahl wurde mit einer UV-Verklebung montiert und schließt das Glasgeländer formschön ab.

Der leicht geschwungene Treppenverlauf in diesem Timmerndorfer Wohnhaus wurde mit großflächigen Edelstahlprofilen verkleidet. Diese doppelt ausgeführten Edelstahlwangen dienen vor allen Dingen als Klemmelemente für die 21 mm starken Glasgeländer.

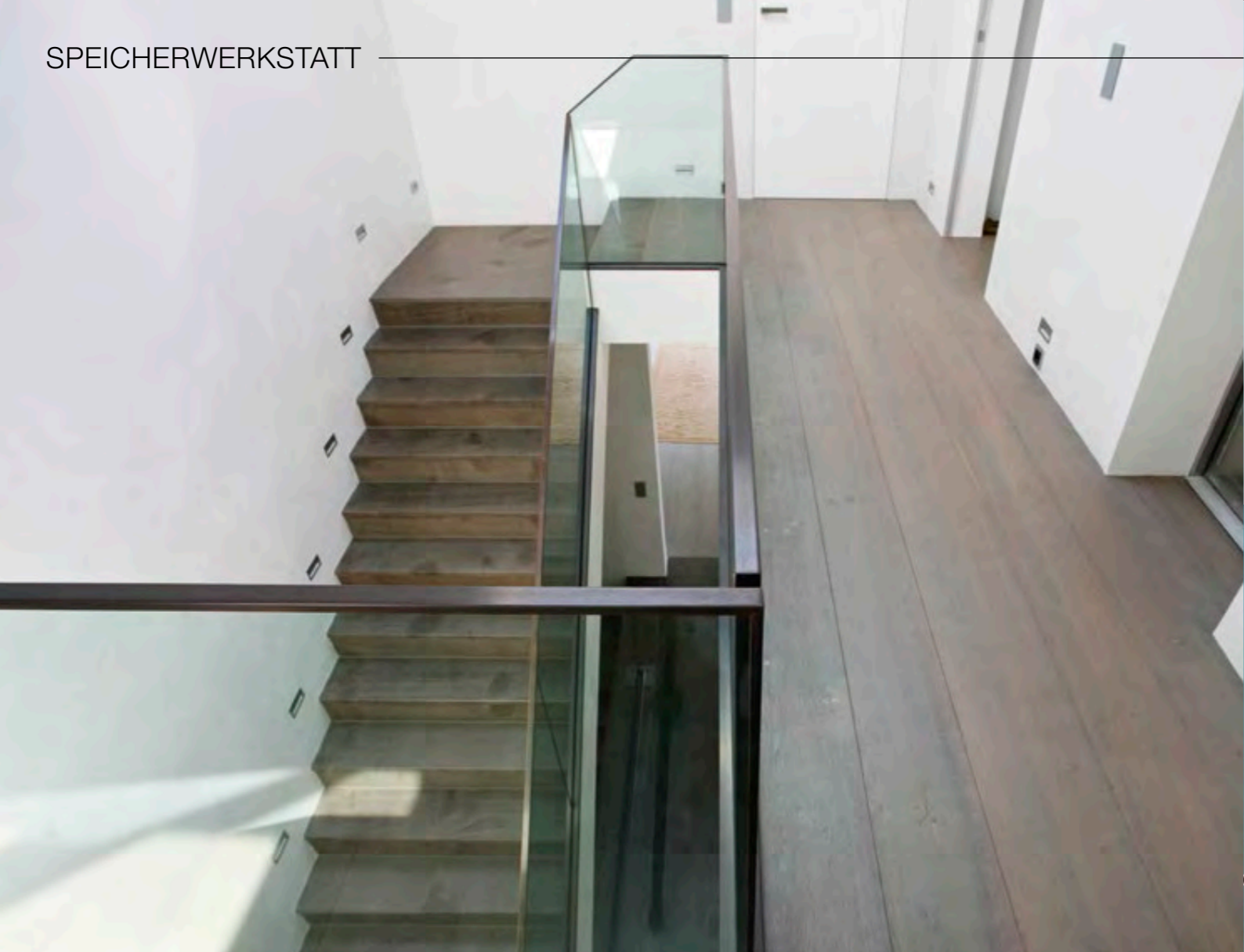
Häufig werden bei Bauvorhaben Betontreppen in das Haus gegossen und – wie in diesem Fall – anschließend mit Glas- und Stahlelementen komplettiert. Für die Umsetzung der Geländeranlagen fertigt das Team vom Ahrensburger Glasbau genaue Papp- oder Holzmodelle der vorhandenen Treppe an. Diese werden dann mit einem speziellen Flachbett-Scanner digitalisiert. Der Scanner kann dabei große Vorlagen bis zu einer Größe von 2,2 x 3,2 m aufnehmen und sorgt so beim Übertragen der Maße für hohe Genauigkeit und ein sehr effizientes Arbeiten. Dadurch können die Stahlelemente sehr genau mit dem Laser oder Wasserstrahler hergestellt werden. Auch der Handlauf des Glasgeländers wurde passend zur Anlage aus einem Vierkant-Edelstahlprofil gefertigt.



GANZ GENAU

# SONDERBAU





Stimmiger Abschluss: Profile aus brüniertem Messing fassen das gesamte Glasgeländer formschlüssig ein.



Eine ganz besondere Art der Veredelung bekam das Glasgeländer der zentralen Treppenanlage bei diesem Referenz-Projekt.

Die umlaufende Abschlussleiste wurde komplett mit Messing-Profilen eingerahmt und anschließend mit der traditionellen Technik des Brünierens auf der Oberfläche kunstvoll verschönert.

Das sehr alte Verfahren wurde ursprünglich zum Schützen von Metalloberflächen entwickelt und wird in der modernen Architektur vermehrt für das Design sehr hochwertiger Interieurartikeln und Accessoires verwendet.

So konstruiert und fertigt der Ahrensburger Glasbau für seine Kunden z. B. auch komplette Schiebetürelemente, ganze Raumtrennanlagen oder auch Fenster- und Spiegelrahmungen mit solch wunderbar veredelten Messing- oder Kupferelementen. Eine verdeckte Stahlkonstruktion seitlich an der Treppenanlage dient zur Befestigung der Glasgeländer.

DAS FACHGESCHÄFT FÜR  
HIFI, TV, HEIMKINO UND VINYL.

# FÜR ALLE, DIE IHREN OHREN MAL DIE AUGEN ÖFFNEN WOLLEN.

**AUDITORIUM**  
LEIDENSCHAFT FÜR BILD UND TON

**NEU**  
in der Speicherwerkstatt!

#### AUDITORIUM HAMM

Feidikstr. 93  
D-59065 Hamm  
Fon 0 23 81 - 93 39 - 0

#### AUDITORIUM MÜNSTER

Alter Steinweg 22 - 24  
D-48143 Münster  
Fon 0 251 - 48 44 55 - 0

#### AUDITORIUM HAMBURG

Speicherwerkstatt | St. Annenufer 5  
D-20457 Hamburg  
Fon 0 40 - 32 31 03 46

[www.auditorium.de](http://www.auditorium.de)





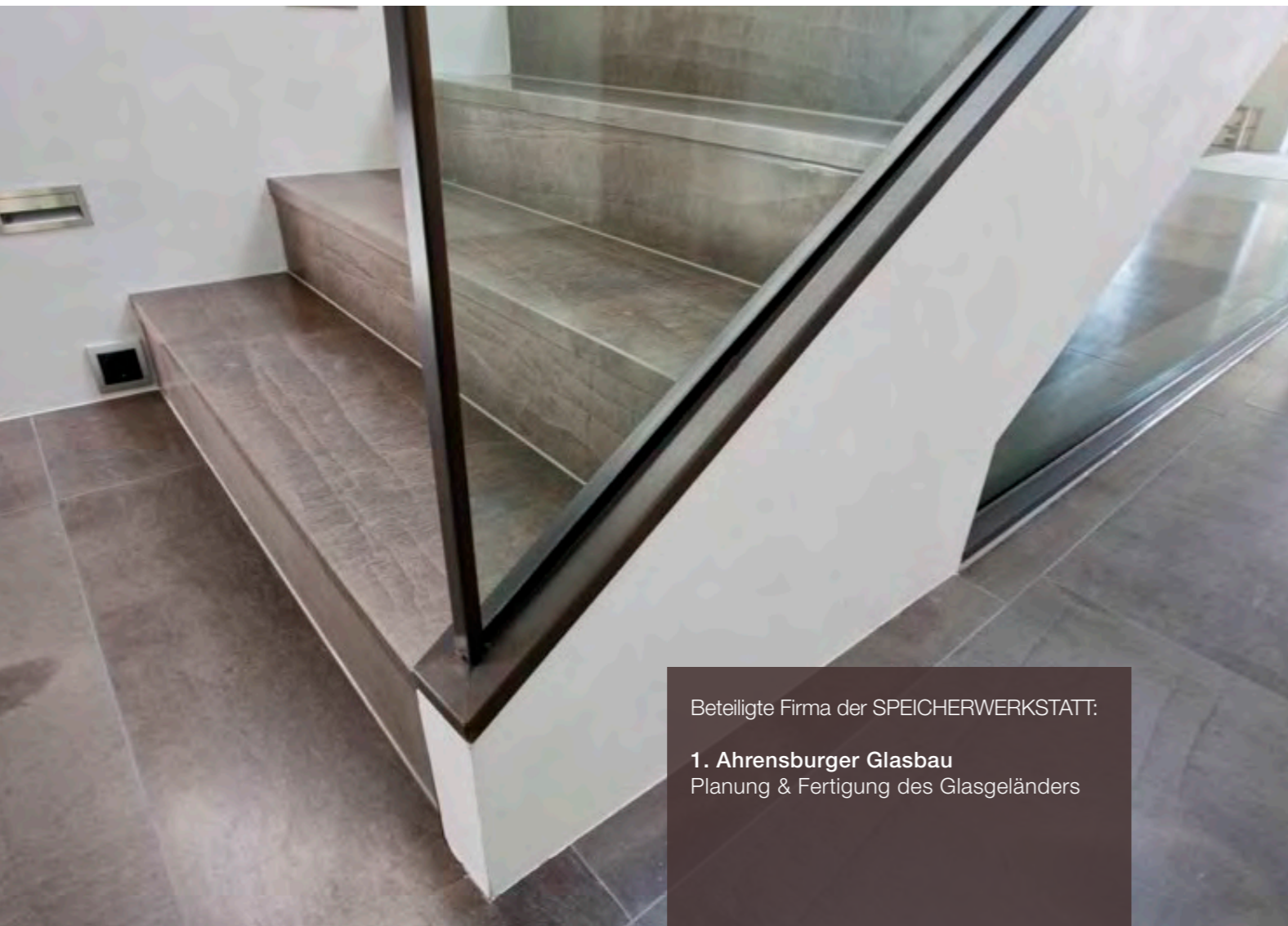
Die Stahlprofile wurden also anschließend mit Trockenbauelementen verkleidet und durch den Malereibetrieb mit einer Spachteltechnik in Stucco-Design versehen.

Mit Hilfe dieser in unterschiedlichen Glanzgraden schimmernden Oberfläche aus Kalksteinputz wurde auch die gegenüberliegende Wand versehen und sorgt so für ein wunderbar stimmiges Gesamtbild im Flurbereich.

Auch die weiteren Verkleidungen der Stahlkonstruktion unten an der schräg nach oben laufenden Geländeranlage wurden stilsicher mit brünierten Messingblechen abgeschlossen.

Gerne berät Dierk Faerber Interessierte hinsichtlich möglicher Veredelungstechniken von Geländer- und Treppenanlagen.

*Auch der untere Abschluss der Geländeranlage wurde mit brüniertem Messing verkleidet.*



Beteiligte Firma der SPEICHERWERKSTATT:

**1. Ahrensburger Glasbau**  
Planung & Fertigung des Glasgeländers



Beschläge für

DUSCHTÜRSYSTEME

SCHIEBETÜRSYSTEME

PENDELTÜRSYSTEME



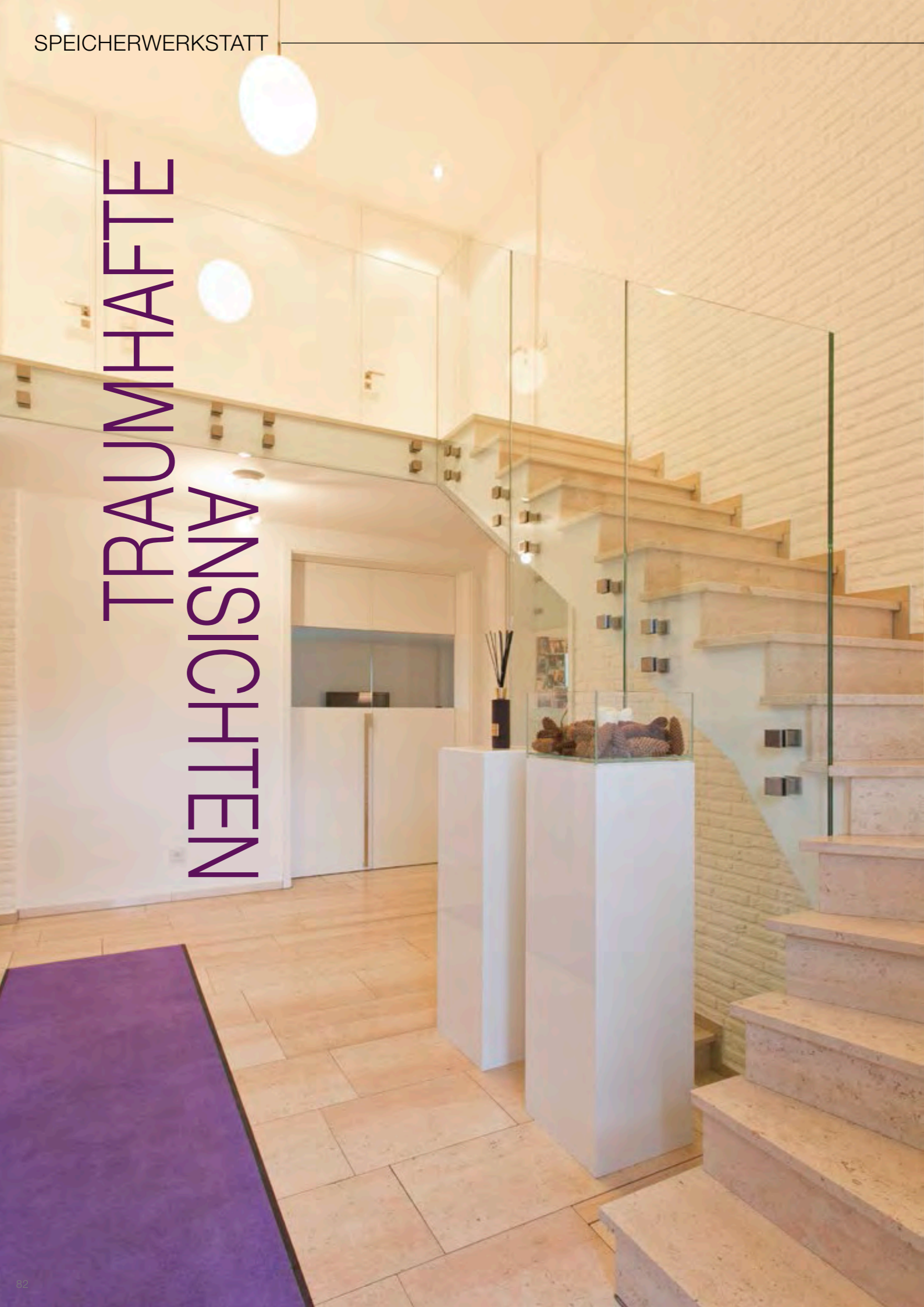
Toppartner der CLASSTEC GmbH



Ein Unternehmen der KL®-megla Gruppe

Ganzglasduschen direkt vom Hersteller  
mit hochwertigen Beschlägen von **KL® megla**

TRAUMHAFTE  
ANSICHTEN



Das Glasgeländer sorgt mit der Verlängerung bis zum Boden für eine schöne Abtrennung des Kelleraufgangs.

Zum Abschluss unseres kleinen Sonderteils zeigen wir Ihnen noch eine sehr zurückhaltend gestaltete Geländeranlage komplett aus Glas.

Die besondere Konstruktion mit in der Decke und in den Seitenwangen des Aufgangs verankerten Edelstahl-Punkthaltern wurde in Zusammenarbeit mit der MWE Edelstahlmanufaktur GmbH aus Everswinkel entwickelt.

Dem Bauherrn war es wichtig, dass zwischen den Glaselementen keinerlei sichtbare Verbindung bestehen sollte. Die ersten beiden großen Glasteile gehen bis hinab auf das Erdgeschoss und dienen so gleichzeitig als Absturzsicherung für den Kelleraufgang.

Viele weitere interessante Anwendungen finden Sie auf [www.ahrensburger-glasbau.de](http://www.ahrensburger-glasbau.de) unter dem Menüpunkt Treppen & Geländer



SEIT 1965



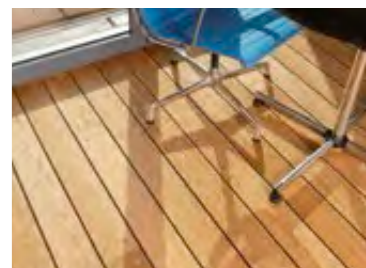
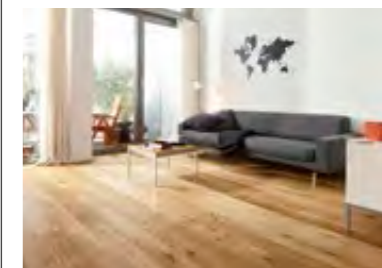
PARKETTSTUDIO

BY NILS ZIMMERMANN



Hochwertige Parkettböden von Meisterhand seit 50 Jahren

**Große Ausstellung direkt in Hamburg!**



- Parkett-Neuverlegung
- Dielenböden
- Veredelung
- Restaurierung
- Trockenunterböden
- Treppenverkleidungen
- Wachsen & Versiegelung
- Ausgebildete Fachberater

PARKETTSTUDIO by Nils Zimmermann  
 Fabriciusstr. 15 | 22177 Hamburg  
 Tel.: 040 - 642 69 68 | E-Mail: [info@parkettstudio.de](mailto:info@parkettstudio.de)



Schaufenster SPEICHERWERKSTATT  
**TECHNIK IM HAUS**



TOP-THEMEN DES ABENDS WAREN:  
**HAUSAUTOMATION · LICHTDESIGN · TON & BILD**

Passend zur stimmungsvollen Jahreszeit des Winters präsentierten wir unseren Gästen am 5. November 2015 zum Start der neuen Veranstaltungsreihe Innovationsschaufenster SPEICHERWERKSTATT unser neues Medienzimmer und viele weitere Neuheiten rund um das Thema „Technik im Haus“.

Seit Einzug der vernetzten und intelligenten Technik in die Haushalte entwickelt sich der Markt immer schneller und vor allen Dingen kreativer in allen Anwendungsbereichen weiter.

So präsentierten wir zahlreichen Gästen mit dem Event, was in den Technologiefeldern Hausautomation, Licht sowie Bild & Ton aktuell schon machbar ist. Mit Impulsvorträgen und neuen Exponaten stellten sich unsere Partnerfirmen Elektrotechnik Hövermann, Auditorium, lux100 sowie als Gastredner Dr. Sven Bär von dakanimo als Experten vor.

Im Anschluss wurden die Spezialisten an den Präsentationstischen dann auch direkt von unseren Gästen nicht nur zu den ausgestellten Produkten befragt, sondern gleich mit der Relevanz für laufende Projekte konfrontiert.



Sven Hövermann erklärte die Möglichkeiten mit „Smart Home“.



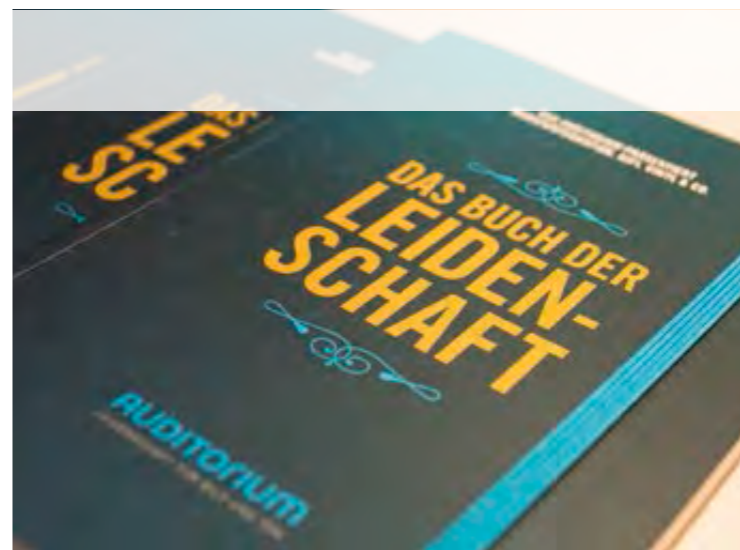
Dr. Sven Bär präsentierte die neue Schalterreferenz dakanimo.

**AUDITORIUM**  
LEIDENSCHAFT FÜR BILD UND TON

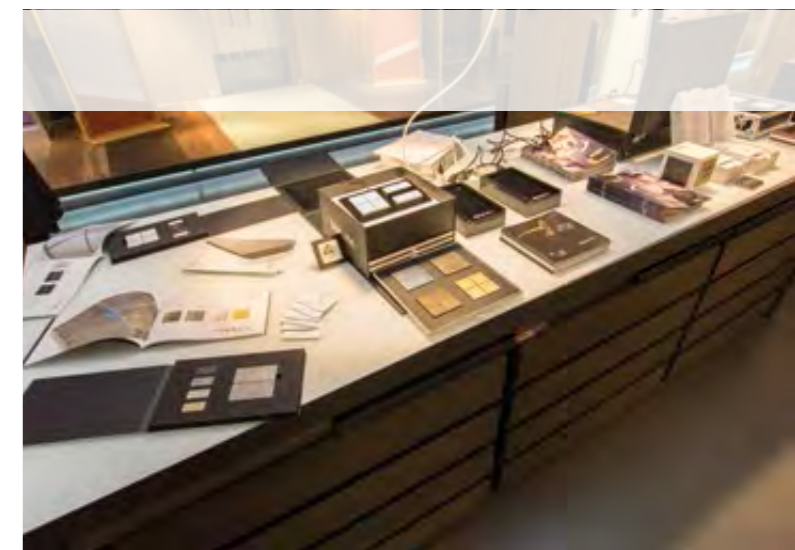


ELEKTROTECHNIK  
**HÖVERMANN**

Lichtdesign zum  
Wohlfühlen



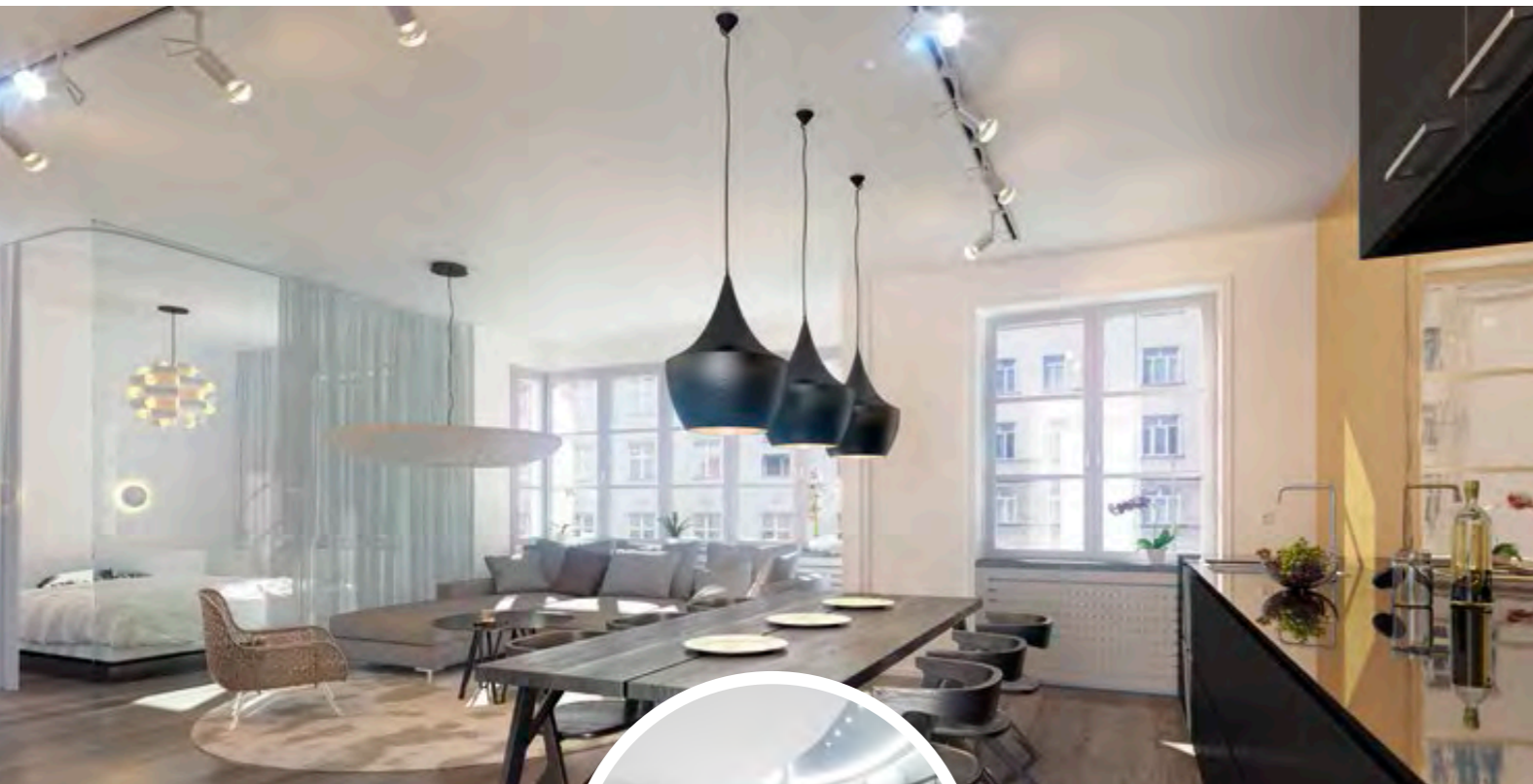
Die Partnerfirma Auditorium begeisterte mit „Leidenschaft für Bild & Ton“.



Viele Produktneuheiten & Innovationen wurden ausgestellt und vorgeführt.



# ELEKTROTECHNIK HÖVERMANN



## Komplettlösungen für Elektrotechnik und Gebäudeautomation



Zufriedene Gesichter bei Dirk Hollweg (li.) und Sven Hövermann (re.)

Da viele der Besucher an diesem Abend aus dem Bereich der Planung und Projektbetreuung waren und im Innenausbau tätig sind, gab es viele Detailfragen und sehr interessante Gespräche zu führen.

Mittlerweile wurden zahlreiche Präsentationen und Beratungsgespräche im neuen Medienzimmer durchgeführt. Es ist immer wieder sehr hilfreich für die Kunden und Besucher der SPEICHERWERKSTATT, dass sie in der Ausstellung alle Gewerke für eine zeitgemäße Umsetzung ihres eigenen „Smart Home“ im perfekten Zusammenspiel kennenlernen.

Mehr Informationen und alle Bilder von der Veranstaltung finden Sie unter:

[www.speicherwerkstatt.com/events](http://www.speicherwerkstatt.com/events)



Seit der Präsentation beim Event fanden schon viele Vorführungen im neuen Medienzimmer statt.



Imme Witt präsentierte aktuelle Stofftrends für die Raumausstattung.



Repräsentativ: die neuen Kollektionen von Zimmer + Rohde



Girsberger stellte die Bürostuhl-Serie Camiro vor.



Rückblick:

Hausmesse IDEAS FOR INTERIORS  
Möbel . Stoffe . Materialien . Oberflächen

IFI 2015

Mit dem Event „IFI - IDEAS FOR INTERIORS 2015“ fand am 03. Dezember 2015 zum zweiten Mal unsere Hausmesse am St. Annenufer 5 statt. In der SPEICHERWERKSTATT stellten wir neue Produkte und Designtrends der Firmen NAUMANN, Girsberger, SMF WOHNDESIGN und der Raumausstatterin Imme Witt in Kooperation mit Zimmer+Rohde vor.

Nach der Begrüßung durch Claas Dinger präsentierte er mit NINE TO 5 auch gleich eines der Ausstellungs-Highlight's an diesem Abend. Das neuartige Konzept eines Küchenblocks soll als Alternative zur klassischen Teeküche verstanden werden. Der Designer Sascha Spreen, der schon durch die Gestaltung der Genusswelt von Kev's Kitchen in Hamburg

girsberger



imme witt  
Raumausstattermeisterin



Aufmerksamkeit erregte, entwarf das spannende Konzept und stellte es den Gästen im Detail vor. Der modular aufgebaute Block NINE TO 5 besteht aus vier Funktionsschränken, die auf ein Untergestell montiert werden. In dem ausgestellten Element sind eine versenkbare Kaffeemaschine, eine Spüle sowie eine Kühlwanne integriert. Zusätzliche Stauräume bieten Platz für Geschirr und Gläser.

Die Fronten sind aus dem ultrakompakten Material DEKTON by Cosentino hergestellt, die Arbeitsfläche aus einem einzigartigen Naturstein. NINE TO 5 ist als freistehendes oder wandbündiges Designelement konzipiert und kann ganz nach Kundenwunsch weiter individualisiert werden. Die spezielle, kantige Form macht NINE TO 5 zu einem Designobjekt, gerade für Open Space, Konferenzräume oder Designliebhaber.

Die Firma SMF Wohndesign hat als Spezialist im Bereich Holz-Innenausbau in den letzten Jahren viel Entwicklungsarbeit in den Bereich der individualisierten Oberflächen gesteckt. Mit METALLICWOODS stellte Thomas Schmidt eine





VORHANG ZU FÜR EINE  
NEUE VORSTELLUNG

**imme witt**  
Raumausstattermeisterin

STOFFE . DEKORATION . POLSTEREI

- Große Stoffauswahl
- Fensterdekorationen
- Sonnenschutz
- Polsterei
- Persönliche Beratung
- Showroom
- Eigene Werkstatt
- Montageservice

Imme Witt  
Luruper Hauptstraße 50 . 22547 Hamburg  
Tel.: 040 - 831 74 38 . Fax: 040 - 832 68 39  
mail@imme-witt.de

[www.immewitt.de](http://www.immewitt.de)



Kam gut an: neue Oberfläche METALLICWOODS by SMF Wohndesign

**METALLICWOODS**  
by SMF Wohndesign



ganz neue Veredelungstechnik vor. Hierbei werden – je nach Kundenanforderung – verschiedene Metallstoffe wie z. B. Kupfer, Eisen, Silber oder auch Gold auf die Holzstruktur großflächig aufgebracht und anschließend wieder bis auf die normale Holzoberfläche abgeschliffen. Dabei bleiben Materialeinschlüsse zurück, welche dem Holz einen ganz neuen Charakter verleihen. Die Einsatzmöglichkeiten reichen dabei vom klassischen Möbelbau bis hin zum hochwertigen Ladenausbau.

Direkt im Anschluss wurde durch Jörg Riemann die neue Bürostuhlserie Camiro des Herstellers Girsberger vorgestellt. Das bedienerfreundliche Camiro-Drehstuhlprogramm wurde speziell für flexible Arbeitsplätze entwickelt, wo oft mehrere Mitarbeitende denselben Stuhl benutzen.

Deshalb verfügt der Funktionsdrehstuhl über eine Synchronmechanik mit automatischer Gewichts-anpassung. Sitzhöhe, Sitztiefe und Neigefunktion lassen sich schnell und intuitiv einstellen, da die in die Sitzschale integrierten Bedienelemente ergonomisch gut zugänglich sind.



Das Vertriebsteam von „Parkettstudio by Nils Zimmermann“

Wie schnell und eindrucksvoll sich ein Raum umgestalten lässt, bewies Raumausstattermeisterin Imme Witt durch die Dekoration mit großformatigen Musterschals, die den historischen Räumen der SPEICHERWERKSTATT sofort ein neues Ambiente schenkten. In dem zur Stoffausstellung erweiterten Medienzimmer präsentierte sie in Kooperation mit Zimmer + Rhode, einem der weltweit renommiertesten Textilverlage, die neuesten Kollektionen aus den Bereichen der Dekorations- und Möbelstoffe. Aktuelle Designs und Texturen der Marken Etamine, Travers, Hodsoll McKenzie, Ardecora – und natürlich Zimmer & Rohde selbst – begeisterten die Besucher und luden zum haptischen Erleben ein.

Eine Auswahl hochwertiger Exponate aus der Möbellinie, Kissen und die überraschende Tapetenkollektion von Zimmer + Rohde rundeten die Präsentation ab. Diese fulminante Vielfalt war sicherlich auch ein Grund dafür, dass beim anschließenden Get-together der Gesprächsstoff ebenfalls nicht ausgehen wollte.

[www.speicherwerkstatt.com/events](http://www.speicherwerkstatt.com/events)

Sascha Spreen (re.) präsentierte das Konzept zu NINE TO 5.





Event-Location im Hamburger Hafengebiet

## Ausstellung in der Speicherstadt

Die Ausstellung in der historischen Speicherstadt bietet viele Materialien und Oberflächen für die kreative Raumgestaltung.

Mit unserem Magazin möchten wir Ihnen das Know-how und die Leistungsfähigkeit der Handwerksbetriebe aus der SPEICHERWERKSTATT im Detail näherbringen.

Ursprünglich als Showroom für besondere Materialien und Werkstoffe ins Leben gerufen, entwickelt sich der Partnerverbund immer mehr zum ganzheitlichen Beratungstreffpunkt im Bereich des hochwertigen Innenausbaus.

Jeder Mensch hat ein Qualitätsbewusstsein und freut sich über Individualisierungen in seiner ganz eigenen Wohn- oder Arbeitsumgebung. Gerade die Materialien spielen in der Wohnungseinrichtung seit jeher eine große Rolle. Erweitert hat sich heutzutage vor allem die Art und Weise, wie sie eingesetzt werden. Dazu war die Bandbreite des Angebots an Werkstoffen noch nie so groß. Dominierten lange Zeit Gegenstände wie Möbel und Lampen die Ein-

richtungsentscheidungen, so wächst in den letzten Jahren das Interesse an den Materialien, die uns umgeben, wie etwa die Wandoberflächen, der Bodenbelag, Arbeitsplatten, Täfelungen oder auch großflächige Glasanwendungen.

Wir horten weniger weltliche Güter und richten unseren Lebensraum sparsamer ein. Dadurch werden die Elemente Wände und Böden wie auch weitere Oberflächen sichtbarer.

Es gilt, den jeweils eigenen Charakter der Materialien zu nutzen und die Basiskomponenten der Einrichtung, etwa durch Licht, hervorzuheben.

Egal ob Sie einen neuen Shop, ein hochwertiges Bad, ein Wohn- oder Hotelzimmer gestalten möchten: Wir helfen Ihnen bei der Auswahl des richtigen Materials für ein ebenso angenehmes wie einzigartiges Lebens- und Arbeitsumfeld.





Eines zeigt die Geschichte dieses Netzwerkes und seiner Mitstreiter doch sehr deutlich: Qualität und Innovationskraft zahlen sich aus und sichern nebenbei auch die Zukunft der heimatischen Firmenkultur.

Besuchen Sie uns im historischen Umfeld der Speicherstadt – gerne nach vorheriger Terminvereinbarung!

**SPEICHER WERKSTATT**  
HANDWERK MIT LEIDENSCHAFT

SPEICHERWERKSTATT  
St. Annenufer 5 | 20457 Hamburg

Tel.: 040-3231 0346  
E-Mail: kontakt@speicherwerkstatt.com

[www.speicherwerkstatt.de](http://www.speicherwerkstatt.de)



Eine eindrucksvolle, freistehende Duschkonstruktion in der Ausstellung direkt in der historischen Speicherstadt



**Prehn & von Hoeßlin**

— Heizung - Sanitär - Elektro —



**Neue Ausstellung in Ahrensburg!**

Beratung · Planung · Montage

[www.heizungsteam.de](http://www.heizungsteam.de)





## NATURSTEIN . KERAMIK . QUARZSTEIN . GLAS

- Natursteinfliesen
- Bodenplatten
- Fensterbänke
- Arbeitsplatten
- Waschtische
- Küchenschilde
- Wandverkleidungen

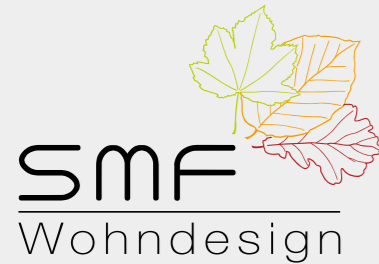
Jens Naumann & Co. OHG | Bei den Kämpfen 6 | 21220 Seevetal  
Tel.: 04185-7007-0 | Fax: 04185-7007-79 | E-Mail: info@jens-naumann.de | www.jens-naumann.de

## Materialien | Farben | Technik

- Kamingestaltung
- Akustikdecken
- Farbanstriche
- Tapeten & Stuck
- Spachteltechniken
- Vergoldung
- Fassaden
- Böden



Malereibetrieb Suck | Kurt-Fischer-Str. 23e | 22926 Ahrensburg  
Tel.: 04102-979497 | Fax: 04102-458375 | E-Mail: info@maler-suck.de | www.maler-suck.de



## Individueller Möbel- &amp; Ladenbau

- Einbauschränke
- Waschtische
- Bibliotheken
- Zimmertüren
- Ankleiden
- Ladenbau
- Küchen
- Office

SMF Vertriebs-GmbH | Bültbek 38 | 22962 Siek  
Tel.: 04107-908 180 | Fax: 04107-908 189 | E-Mail: info@smf-wohndesign.de | www.smf-wohndesign.de

## Glas kennt keine Grenzen

- Duschen
- Glastüren
- Küchenschilde
- Treppen & Geländer
- Waschtische
- Arbeitsplatten
- Fenster
- Möbel & Spiegel



Ahrensburger Glasbau GmbH | An der Strusbek 2 | 22926 Ahrensburg  
Tel.: 04102-70 678-0 | Fax: 04102-70 678-29 | E-Mail: info@ahrensbu-ger-glasbau.de | www.ag-exklusiv.de



## Elektrotechnik &amp; Gebäudeautomation

- Klimatisierung
- Beleuchtung
- Haustechnik
- Energie
- Entertainment
- Sicherheit
- Netzwerk
- Service

Elektrotechnik Hövermann GmbH | Dorfstraße 18 | 22941 Jersbek | Tel.: 04532-4004 880  
Fax: 04532-4004 884 | E-Mail: info@eh-nord.de | www.my-luxury-automation.com & www.eh-nord.de

## Beratung . Planung . Montage – alles aus einer Hand!

- Heizung
- Klimatisierung
- Solartechnik
- Sanitär
- Reparatur
- Service & Wartung
- Badsanierungen
- Armaturen



Pohn & von Hoeßlin GmbH & Co. KG | An der Strusbek 8d | 22926 Ahrensburg  
Tel.: 04102-89 88 80 | Fax: 04102-89 88 81 | E-Mail: info@heizungsteam.de | www.heizungsteam.de



## Leidenschaft für Bild und Ton

- Hi-Fi-Produkte
- TV & Heimkino
- Multiroom-Produkte
- Vinyl
- Medienintegration
- Planung & Beratung
- Raumakustik

AUDITORIUM GmbH | Feidikstr. 93 | 59065 Hamm | Tel.: 02381-9339-0  
Fax: 02381-9339-199 | E-Mail: jan.wagner@auditorium.de | www.auditorium.de

## Große Ausstellung direkt in Hamburg!

- Parkett-Neuverlegung
- Dielenböden
- Veredelungen
- Restaurierung
- Trockenunterböden
- Treppenverkleidungen
- Wachsen & Versiegelungen
- Ausgebildete Fachberater



PARKETTSTUDIO Nils Zimmermann | Fabriciusstr. 15 | 22177 Hamburg  
Tel.: 040-6 426 968 | Fax: 040-69792005 | E-Mail: info@parkettstudio.de | www.parkettstudio.de



## Große Ausstellung direkt an der A1 in Braak

- Kamine
- Öfen
- Gaskamine
- Kaminzubehör
- Pelletöfen
- Schornsteine
- Schiffbau
- Accessoires

Vereinigte Ofen- und Kaminwerkstätten Hamburg AG | Bei der Braaker Mühle | 22145 Braak  
Tel.: 040-67 595 160 | Fax: 040-67 595 166 | E-Mail: info@vok-ag.de | www.vok-ag.de

## Metallbau wie aus einem Guss!

- Balkone
- Fassaden
- Tore & Zäune
- Schmiedearbeiten
- Vordächer
- Brandschutzelemente
- Wintergärten
- Stahltreppen & Geländer



Wanzenberg Metallbau GmbH | Elbgaustraße 248c | 22547 Hamburg  
Tel.: 040-845 232 | Fax: 040-845 102 | E-Mail: info@wanzenberg-metallbau.de | www.wanzenberg.com

Lichtdesign zum Wohlfühlen



Lichtdesign macht den Unterschied

- 3D-Raumplanung
  - Beleuchtungskonzepte
  - Leuchtenberatung
  - Alle Hersteller
- Spezialist für:
- Wohnräume
  - Restaurants
  - Gärten

lux100 | Mühlenkamp 13a | 22303 Hamburg-Winterhude  
Tel.: 040-69 656 510 | Mobil: 0179-2 284 824 | E-Mail: kontakt@lux100.de | www.lux100.de



LEOPOLD

FLIESEN · PLATTEN · MOSAIK

Der Verlegeprofi mit Qualitätsanspruch

- Fliesenverlegung
- Natursteinarbeiten
- Plattenverlegung
- Mosaikbeläge
- Terrazzoarbeiten
- Küchenschilde
- Wandverkleidungen
- Beratung & Planung

Leopold | Lange Gasse 7 | 06484 Quedlinburg  
Tel.: 03 946-811 819 | Fax: 03 946-811 846 | E-Mail: info@leopoldbaeder.de | www.leopoldbaeder.de

**RiTec**  
Gipskarton Formteile

Gipskarton-Formteile für den Innenausbau

- Trockenbau
- Innenausbau
- Akustikdecken und -wände
- Brand-/Schallschutz
- Formteile (Falttechnik)
- Innentüren
- Fenster & Haustüren

RiTec | Kieler Straße 116 | 24649 Wiemersdorf  
Tel.: 04192-5820 | Fax: 04192-9068 084 | E-Mail: info@gipskarton-formteile.de | www.ritec-trockenbau.de

**imme witt**  
Raumausstattermeisterin

Stoffe . Dekoration . Polsterei

- Große Stoffauswahl
- Fensterdekorationen
- Sonnenschutz
- Polsterei
- Persönliche Beratung (gerne auch vor Ort)
- Showroom
- Eigene Werkstatt

Imme Witt | Luruper Hauptstraße 50 | 22547 Hamburg  
Tel.: 040 - 831 74 38 | Fax: 040 - 832 68 39 | E-Mail: mail@imme-witt.de | www.immewitt.de



Netzwerker gesucht!

Sie sind ein gut aufgestellter Handwerksbetrieb, stellen besondere Produkte her oder entwickeln innovative Materialien? Dann freuen wir uns auf eine Nachricht von Ihnen!

SPEICHERWERKSTATT | St. Annenufer 5 | 20457 Hamburg  
Tel.: 040-3231 0346 | E-Mail: kontakt@speicherwerkstatt.com | www.speicherwerkstatt.com



NAUMANN

EDLE MATERIALIEN . PERFEKTE OBERFLÄCHEN

NATURSTEIN . KERAMIK . QUARZSTEIN . GLAS



PRÄZISIONSFERTIGUNG  
FÜR KÜCHEN  
BÄDER  
INNENAUSBAU  
EXTERIEUR



www.jens-naumann.de



Claas Diring  
Geschäftsführung, Vertrieb



Pit Diring  
Geschäftsführung, Produktion



# NAUMANN

Unser Partner in Sachen Arbeitsplatten & Verlegematerial

Als einer der führenden Hersteller und Verarbeiter Deutschlands im Bereich von Naturstein und „engineered stone“ bietet Jens Naumann & Co. eine Präzisionsfertigung für Küchen, Bäder und den Innenausbau. Die beiden Initiatoren der SPEICHERWERKSTATT, Claas und Pit Diring, haben im Juli 2014 das Unternehmen von ihrem Vater Peter Diring komplett übernommen.

Mit der Überarbeitung des Firmenlogos fiel 2015 der Startschuss für einen kompletten Neuauftritt der werblichen Außendarstellung von Jens Naumann. Parallel zur Übernahme des Geschäftsbetriebes wurde auch die Produktion maßgeblich modernisiert. Ausgestattet mit neuesten Maschinen für den Zuschnitt und die Verarbeitung der verschiedenen Materialien, werden so die Qualität der Produkte und die Wirtschaftlichkeit des Unternehmens zukünftig weiter steigen können.

So können mit dem neuen Bearbeitungszentrum CMS BREMBANA SPEED schnell und präzise



Die hochmoderne Fertigung am Firmenstandort in Seevetal



## NAUMANN

EDLE MATERIALIEN . PERFEKTE OBERFLÄCHEN

jegliche Arten von Schleif-, Polier-, Fräs- und Bohrarbeiten ausgeführt werden. Damit verbessert sich die Qualität der Ausschnitte für Unterbaubecken und Abtropfflächen. Die Fräse wurde für die Bearbeitung besonders dicker Platten und Blöcke aus Marmor, Granit, Natur- und Verbundstein entwickelt.

Ein weiterer Neuzuwachs im Maschinenpark ist das Wasserstrahl-Schneidesystem CMS TECNOCUT IDROLINE S, das aufgrund seiner Schnittqualität zukunftsweisend ist. Es kann mit einem Wasserdruck von maximal 4150 bar bis zu 10 cm dicke Materialien bearbeiten. Die Abmessungen der Maschine lassen auch die Bearbeitung von Ultra-Size-Platten bis zu einer Länge von 3,6 m zu.



Naumann liefert hochmodernes Plattenmaterial.



Glas kennt keine Grenzen.

Neuer Maschinenpark in Seevetal:



Bearbeitungszentrum  
BREMBANA SPEED



Wasserstrahl-Schneidesystem  
TECNOCUT IDROLINE S

Zu den technischen Verbesserungen in der Fertigung kommt neben einer umfangreicheren Produktpalette im Bereich der Quarzsteine und keramischen Materialien die Erweiterung des Lieferprogramms um Arbeitsplatten und Rückwände aus Glas.

Die vielen neuen Materialien haben Naumann in den letzten Jahren von einem Natursteinverarbeiter zu einem Spezialisten für kompakte Werkstoffe werden lassen.

Besuchen Sie die neue Internetseite mit interessanten Materialien und vielen Anwendungsbeispielen:

[www.naumann-naturstein.com](http://www.naumann-naturstein.com)

Jens Naumann & Co. OHG  
Bei den Kämpen 6 · D-21220 Seevetal

Tel.: +49 4185 7007 0  
info@jens-naumann.de

**NEU · TERRASSENDÄCHER & MARKISEN · NEU**  
Individuell geplant und gefertigt · Inklusive Montage alles aus einer Hand!



powered by  
**KLAIBER  
MARKISEN**

**SOMMERFEELING PUR!**



**Pergola-Markisen**  
· Designdach Melano  
· Stoffdach Pergolino



**Terrassendächer**  
· Integrierte Markisen  
· Unterbauelemente aus Glas



**Senkrechtbeschattung**  
· Fassadenbeschattung für Terrassendächer & Wintergärten



**Systemböden**  
· Selbsttragend  
· Aus wetterbeständigem Aluminium



OBERFLÄCHEN

MATERIAL

STRUKTUREN

VERARBEITUNG

BAUELEMENTE

GLÄSER

HANDWERK

STEUERUNG

STOFFE

LICHTSTIMMUNG

FARBEN

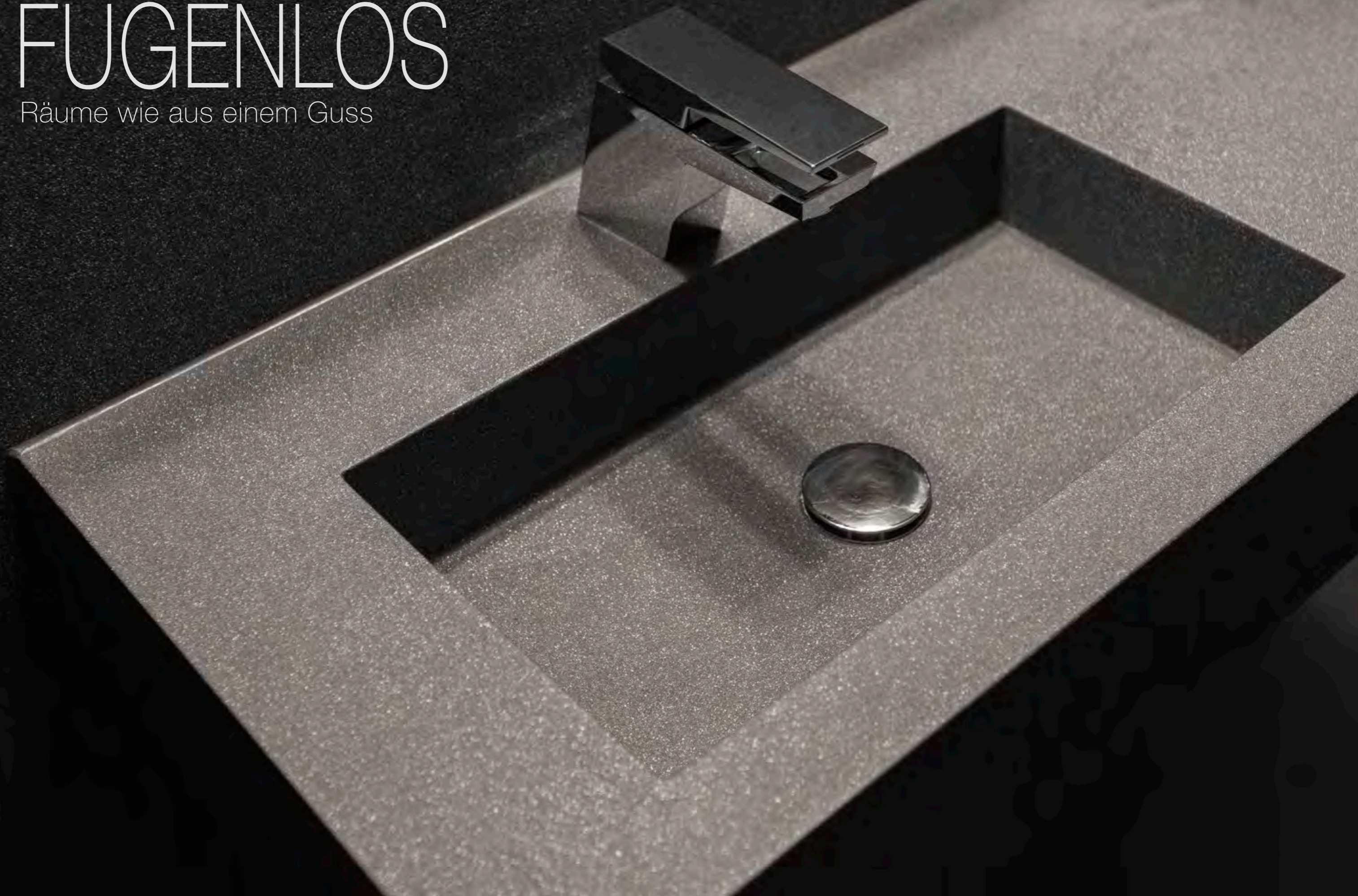
TECHNIKEN

Neues aus der SpeicherWERKSTATT

# MATERIAL & TECHNIK

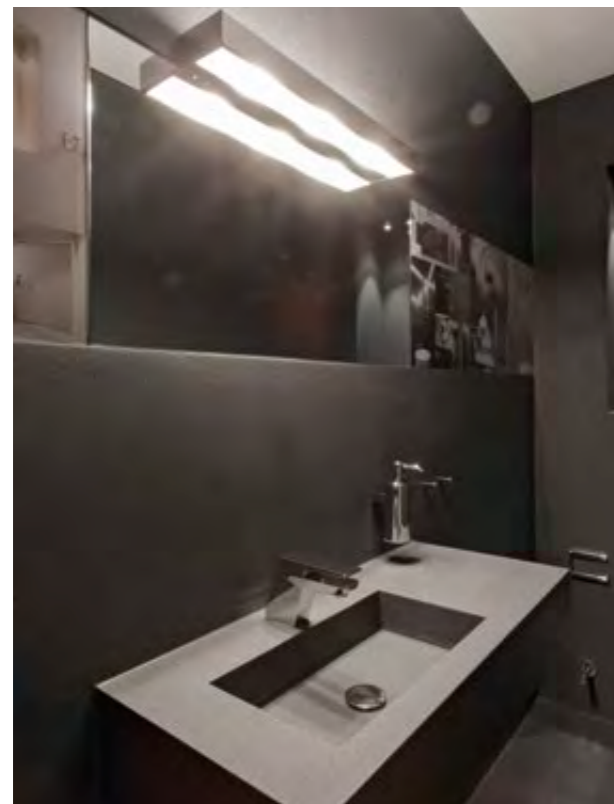
# FUGENLOS

Räume wie aus einem Guss





Mit dem selbst entwickelten Material auf Polycarbonat-Basis lassen sich komplett fugenlose und wasserundurchlässige Flächen schaffen.



Gäste-WC mit eingelassenen Spiegel- und Glasflächen

Der Trend hin zu fugenarmen oder gänzlich fugenlosen Oberflächen speziell im Badbereich hält unvermindert an. Mit dem Malereibetrieb SUCK haben wir einen Partner im Netzwerk, der sich zunehmend auf die Erstellung hochwertiger Oberflächen mit Spachteltechniken spezialisiert hat.

Da die hierbei verwendeten Materialien einen hohen Anteil an Kalkstein besitzen, ist eine gewisse Sprödeheit nach der Verarbeitung vorhanden. Außerdem müssen diese hergestellten Oberflächen gegen eine Wasseraufnahme imprägniert werden. So konnten bisher Waschtischanlagen oder Duschtassen nur mit Einschränkungen umgesetzt werden. Dieses Problem ließ dem Team um Timo Suck aber keine Ruhe.

Kurzerhand entwickelte die Firma SUCK komplett in Eigenregie ein neues Oberflächenmaterial mit einem hohen Anteil an Polycarbonat (Kunststoffbasis). Durch den Zusatz dieser Kunststoffteile in feiner Körnung ist ein ganz neuer Werkstoff entstanden.





# TECElux WC-Terminal – ein völlig neues Badgegefühl ...



Die extraflache, leicht zu reinigende Glasoberfläche und zusätzliche Features wie ein keramisches Luftfiltermodul und eine elektronische Spülauslösung sorgen für besondere Hygiene und Komfort. Die Technik liegt dabei unsichtbar in der Wand verborgen. Das WC-Terminal ist auch mit Höhenverstellung lieferbar und kann mit fast allen Keramiken und sogar mit Dusch-WCs kombiniert werden.

**NEU! TECElux Online-Konfigurator als Beratertool: [www.tece.de](http://www.tece.de)**

TECE GmbH | Deutschland | [info@tece.de](mailto:info@tece.de) | [www.tece.de](http://www.tece.de)

**TECE:**  
Intelligente Haustechnik

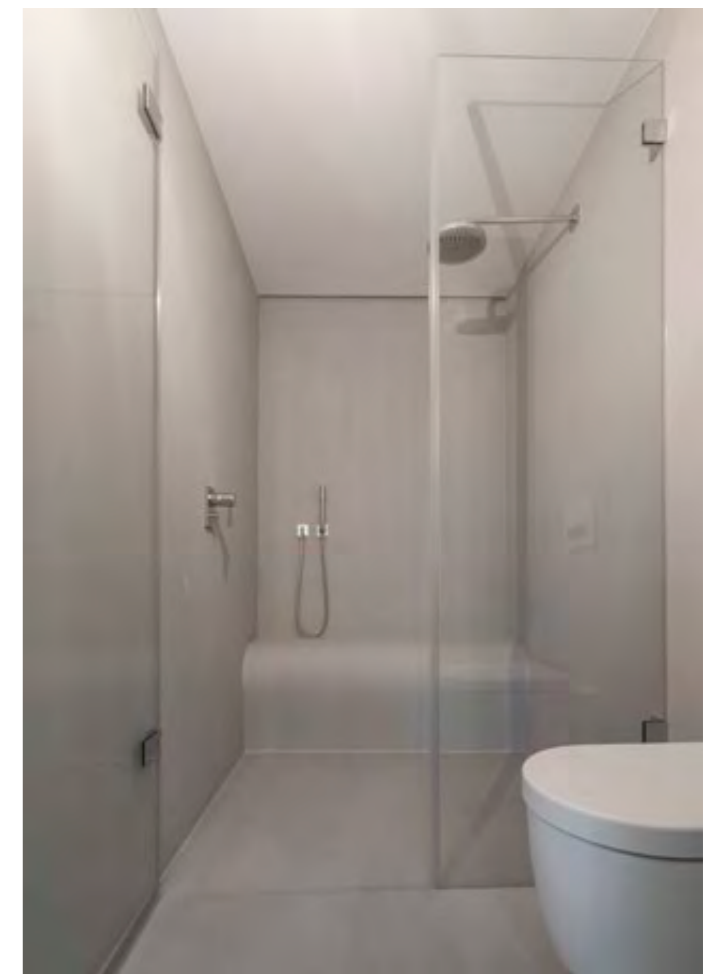
Durch die feine Körnung entsteht eine sehr hochwertig-matte Oberfläche, welche absolut wasserresistent ist. Aktuell gibt es insgesamt 17 Farbtöne und 2 verschiedene Körnungsstufen des Materials, welche sich interessierte Besucher bei uns in der Ausstellung der SPEICHERWERKSTATT ansehen können.

Nach einer einjährigen Testphase konnten wir nun die ersten umgesetzten Kundenobjekte fotografieren und waren begeistert von der Wirkung der komplett fugenlosen Räume.

Gerne berät Sie unter 04102-979497 das Team vom Malereibetrieb SUCK zu den neuen Anwendungsmöglichkeiten.

Beteiligte Firma der SPEICHERWERKSTATT:

**Malereibetrieb SUCK**  
Produktentwicklung, Beratung und Einbau  
der neuen Oberfläche



# WATERPROOFED





**Neu: SCHWEISSKURSE**  
by Wanzenberg Metallbau

Eine bunte Mischung der Teilnehmer – von der Krankenschwester bis zum Architekten – machten den Eröffnungskurs besonders interessant!



„Handwerk mit Freude vermitteln“

NEU: SCHWEISSKURSE!  
Informationen online auf [wanzenberg.com](http://wanzenberg.com)



Ziel des Lehrgangs war es auch, ein eigenes Werkstück zu fertigen.

Schweißen ist kreativ und vielseitig. Und so war es für Sabine & Ralf Wanzenberg eine Herzensangelegenheit, möglichst vielen Menschen mit einem Angebot von Schweißkursen die handwerklichen Fertigkeiten zu vermitteln.

Mit viel Freude stellten die beiden dann beim ersten Lehrgang fest, dass sowohl Krankenschwestern, Bürokauffrauen als auch Architekten gleichermaßen mit Engagement und Spaß bei der Sache waren.

Neben dem theoretischen Teil des Kurses brachten gerade die praktischen Teile in der Werkstatt viel ungeahntes Talent ans Licht. Von der Hobby-Künstlerin, die eine Gartenskulptur schweißen wollte, bis zum Handwerker, der in Zukunft in Eigenregie Reparaturen durchführen oder Teile haltbar zusammenfügen möchte.

Die Firma Wanzenberg Metallbau GmbH ist seit fast 25 Jahren erfolgreich im Metallbau tätig

und damit natürlich gut gerüstet für die Durchführung von Schweißkursen. Jeder Lehrgang wird von einem Schweißfachingenieur, einem Schweißfachmann der Metallinnung und einem geprüften Schweißer der Firma Wanzenberg Metallbau begleitet.

Die erfahrenen Schweißer unterstützen die Teilnehmer, indem sie auf die individuellen Wünsche und Bedürfnisse eingehen. Die Kurse finden jeweils in kleinen Gruppen à max. sechs Personen statt und ermöglichen so eine persönliche Betreuung für jeden Teilnehmer. Die professionell ausgestattete Werkstatt von Wanzenberg Metallbau bietet die perfekte Basis für die Vermittlung der gängigen Schweißtechniken MSG (MIG & MAG), WIG- und Elektroden-Schweißen.

Es stehen für jeden Teilnehmer ein Arbeitstisch sowie eine Ausrüstung (neueste Automatikschweißhelme, Schutzbrille, Handschuhe, Schürze sowie Werkzeug) zur Verfügung. Die eintägigen

Die Kursteilnehmer hatten sichtlich viel Spaß.



NEU!

# METALLICWOODS

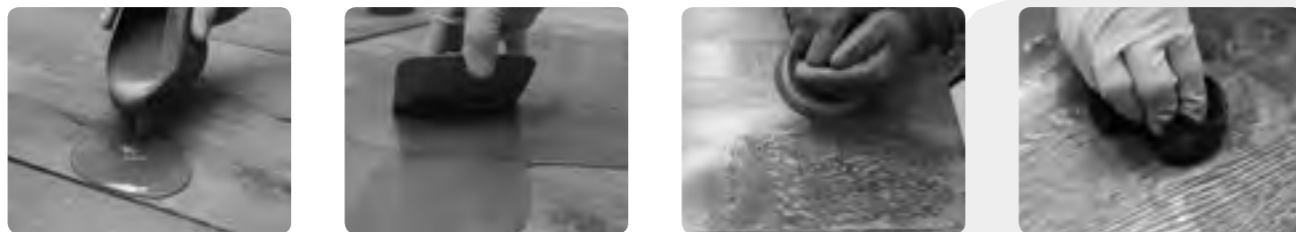


Für: Einbauschränke . Waschtische . Bibliotheken . Ankleiden . Ladenbau . Küchen . Büromöbel



## SURFACES

Exklusive Möbeloberflächen mit Metall



DIE FEINSTE ART,  
HOLZ ZU VEREDELN

[www.metallic-woods.de](http://www.metallic-woods.de)



Kurse beginnen mit einem theoretischen Teil gefolgt von ausgiebigen praktischen Übungen. Ziel ist es, jeden Teilnehmer in die unterschiedlichen Schweißtechniken einzuführen. Falls die Lehrgangsteilnehmer eine bestimmte Schweißtechnik bevorzugen bzw. bereits Kenntnisse haben und diese weiterentwickeln wollen, dann gehen die Fachkräfte vor Ort gerne darauf ein.

Mehr Informationen zu den Kursen und aktuelle Termine unter:  
[www.wanzenberg.de/schweisskurse](http://www.wanzenberg.de/schweisskurse)

Wanzenberg Metallbau GmbH  
Elbgaustraße 248c · 22547 Hamburg  
Fon: 040 - 84 52 32 · [www.wanzenberg.com](http://www.wanzenberg.com)

# panDOMO®



Ob Boden, Wand oder Decke –  
was zählt, ist Ihre Idee.



[www.ardex-pandomo.com](http://www.ardex-pandomo.com)