

SPEICHER WERKSTATT

HANDWERK MIT LEIDENSCHAFT

Wohnwelten · Badoasen · Objektberichte · Materialien · Verarbeitung · Installationen · Events

Großes

BAD-SPEZIAL

Individualität garantiert!

WELLNESS PUR

Badezimmer mit Stil

SCHICK GEMACHT

Waschtische zum Träumen

KLEIDERORDNUNG

Ankleiden machen Leute

NETZWERKER

Unser neuer Partner:
Prehn & von Hoeßlin



Natursteinbearbeitung –
Präzisionsfertigung für Küchen, Bäder und Innenausbau.



www.jens-naumann.de

SPEICHERWERKSTATT

„Handwerk mit Leidenschaft“

Setzen Sie auf Qualität!

Mit unserem neuen Magazin möchte ich Ihnen das Know-how und die Leistungsfähigkeit der Handwerksbetriebe aus der SPEICHERWERKSTATT im Detail näherbringen. Ursprünglich als Showroom für besondere Materialien und Werkstoffe ins Leben gerufen, entwickelt sich der Partnervbund immer mehr zum ganzheitlichen Beratungstreffpunkt im Bereich des hochwertigen Innenausbaus.

Jeder Mensch hat ein Qualitätsbewusstsein und freut sich über Individualisierungen in seiner ganz eigenen Wohn- oder Arbeitsumgebung. Mit diesem eigenen Magazin können wir Ihnen in Zukunft wesentlich aktueller Referenzobjekte, Materialtrends oder technische Neuerungen vorstellen.

Im Frühjahr sind weitere Betriebe zu uns gestoßen: Im Bereich Sanitär das Traditionsunternehmen Pohn & von Hoeßlin aus Ahrensburg, das Parkettstudio Nils Zimmermann verlegt ab sofort nach Wunsch die Böden und als Spezialisten für den Bereich Trockenbau konnten wir die Firma RITEC aus Wiemersdorf hinzugewinnen. Eines zeigt die Geschichte dieses Netzwerkes und seiner Mitstreiter sehr deutlich: Qualität und Innovationskraft zahlen sich aus und

sichern nebenbei auch die Zukunft der heimatischen Firmenkultur.

In Zeiten immer größer werdender Belastungen für jeden Einzelnen in unserer Leistungsgesellschaft wünschen wir uns oft einen Ort der Erholung und Entspannung.

Mit unserem Bad-Spezial zeigen wir Ihnen, wie man mit den richtigen Werkstoffen, einem ganzheitlichen Konzept und der heute möglichen Technik selbst bei beengten Platzverhältnissen einen wunderbaren „Naherholungsbereich“ in den eigenen vier Wänden schaffen kann.

Um das Thema Platz geht es auch im Kapitel Ankleiden - wer träumt nicht gerne vom perfekt sortierten, organisierten und begehren Kleiderschrank?

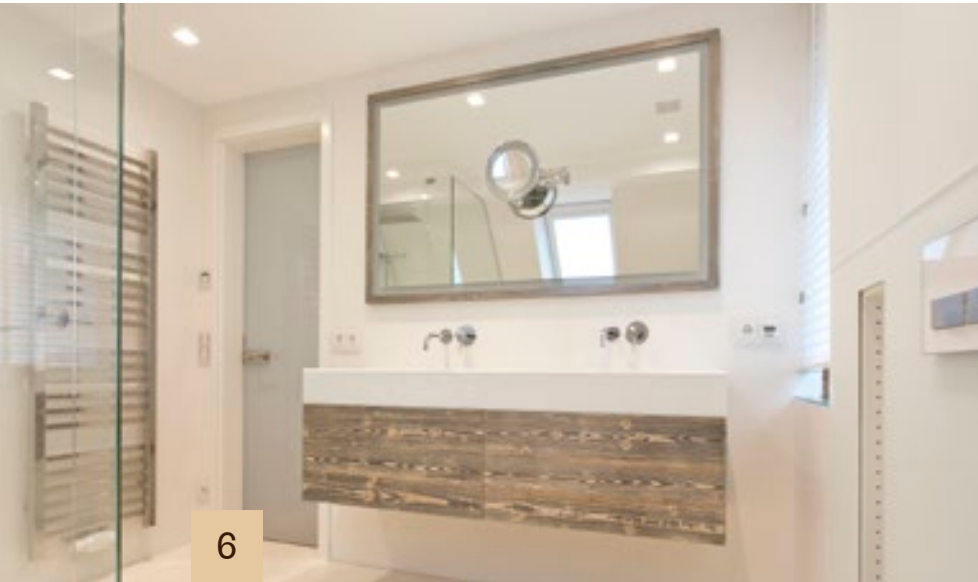
Abgerundet wird unser erstes SPEICHERWERKSTATT-Heft durch Eventberichte direkt aus der historischen Hafenstadt

und Informatives über und aus unserem Partnernetzwerk.

Ich wünsche Ihnen viel Freude beim Lesen und freue mich auf Ihren nächsten Besuch in der SPEICHERWERKSTATT!



Thilo Schulz, Marketing Speicherwerkstatt



6

COVERTHEMEN

WELLNESS PUR
Badezimmer mit Stil 6

SCHICK GEMACHT
Waschtische zum Träumen 40

KLEIDERORDNUNG
Ankleiden machen Leute 56

NETZWERKER
Neu: Prehn & von Hoeßlin 84



48

18



Großes

BAD-SPEZIAL

OBJEKTBERICHTE

Privathaus 01
Kleines Haus GANZ GROSS 6

Objekt 02
Eine Schiebetür sieht rot 18

Zuhause in Ahrensburg 03
Eine tolle „Badmosphäre“ 22

Stadthausvilla 04
Traumhafte Badezimmer 32

WASCHTISCHE

Einfach mal anders 05
Waschtisch aus Schiffsbohlen 40

Ton in Ton 06
Eine Waschinsel für zwei 46



56

WOHNRÄUME

Raum & Farbe 07
Beton als Kontrastprogramm 48

Kleiderordnung
Drei maßgeschneiderte Ankleiden 56



78

AUS DER WERKSTATT

Revolutionäre Oberfläche
Event: Materialshow DEKTON 70

Event Wand 14: fusion
Farbrat exklusiv 74

Die Ausstellung
Im Herzen der Speicherstadt 78

Das Netzwerk
Übersicht Partnerfirmen 82

Material & Technik
Intelligent Home: Haussteuerung V.2 92

Impressum:
Speicherwerkstatt/D+D Produktions GmbH
St. Annenufer 5 | 20457 Hamburg
Tel.: 040-3231 0346
E-Mail: info@speicherwerkstatt.de
www.speicherwerkstatt.de

Alle Bilder und Texte dieses Magazins sind urheberrechtlich geschützt. Veröffentlichungen – auch auszugsweise – benötigen eine vorherige schriftliche Genehmigung.

Kleines Haus

GANZ GROSS



COSENTINO PRÄSENTIERT SEINE REVOLUTIONÄRE, ULTRAKOMPAKTE OBERFLÄCHE FÜR DEN EINSATZ IM GROSSEN FORMAT - FÜR DEN AUSSENBEREICH, FÜR BODENBELÄGE, FÜR KÜCHEN UND BÄDER.



www.dekton.com
 DektonbyCosentino
 Dekton

A product designed by **COSENTINO**

COSENTINO DEUTSCHLAND GMBH: Birkerfeld 48 / D- 83627 Warnngau / +49 (0) 1801 800 666 / info.de@cosentino.com
 COSENTINO AUSTRIA GMBH: Waldschulgasse, 5 / A-2700 Wiener Neustadt / Tel.: +43 (0)2622/24026 / austria@cosentino.com.

DEKTON[®]

ULTRACOMPACT SURFACES



WC-Rückwand komplett mit Glas verkleidet, integrierte Spüleinheit und verdeckte Funktionsschränke als Stauraum

Am Anfang stand die Vision des Bauherrn, das zierliche Haus seiner Kindheit für sich und die nachfolgenden Generationen seiner Familie zu einem attraktiven und gut nutzbaren Wohnraum umzugestalten.

Sehr schnell wurde jedoch klar, dass mit herkömmlichen Planungsmitteln und Möbeln gerade in den Bädern zu viel Platz verschwendet werden würde. Also setzten sich alle beteiligten Firmen an den großen Planungstisch in der SPEICHERWERKSTATT und entwickelten eine maßgeschneiderte Lösung.

Heraus kamen ganz eigene Möbel- und Innenausbaulemente, welche den gegebenen Raum optimal nutzen und so zusammen mit den sehr hellen Farben/Materialien für ein von außen nie zu erwartendes Raumgefühl sorgen.

Das Hauptbad in der ersten Etage wurde mit einer 12-mm-Weissglas-Eck-Dusche in ebenerdiger Ausführung umgesetzt. Die Rückwände wurden komplett mit Glas verkleidet. Sogar eine Ablage für die Duschutensilien wurde eingelassen und mit LED-Leuchtelementen in

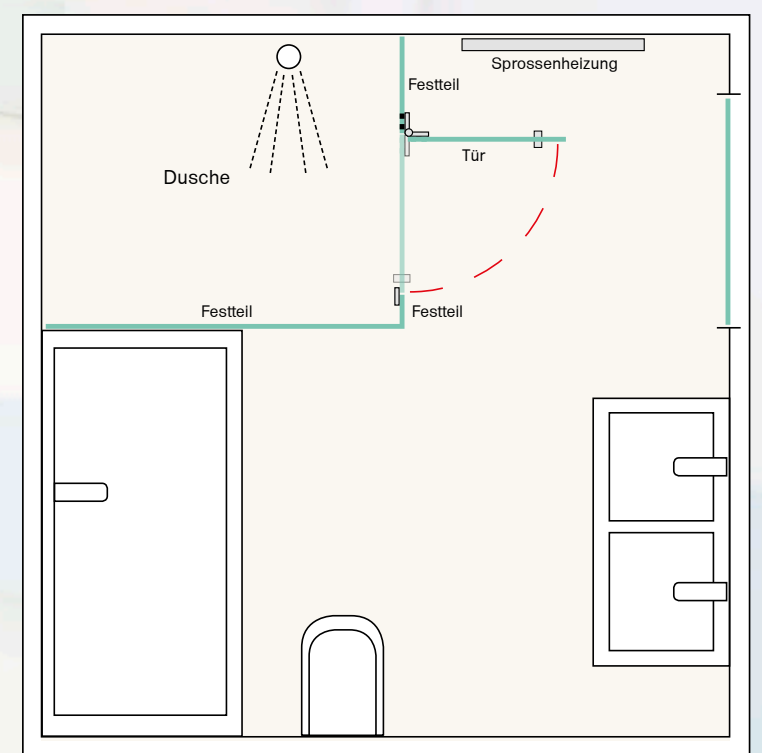
Szene gesetzt. Alle Beschläge der Duschanlage mit Hebetürband wurden aus massivem Edelstahl gefertigt und am Ende von Hand spiegelpoliert. Selbst der Heizkörper wurde individuell aus Edelstahl auf Maß gefertigt.

Die Edelstahl-Beschläge und die übrigen Metallbauarbeiten wurden durch den Ahrensburger Glasbau in enger Kooperation mit dem Hersteller MWE geplant und gebaut.



Massive Edelstahlbeschläge – von Hand spiegelpoliert!

PASSGENAU





Der Bauherr war beim Thema Waschplatz sehr schnell für eine ganz besondere Lösung zu begeistern: ein Waschbecken für zwei komplett aus Glas!

Das Ergebnis kann sich sehen lassen und sorgt neben seiner einmaligen Machart aus Weissglas durch eine wasserabweisende und kratzfeste Oberfläche für eine hohe Praxistauglichkeit. Solche Oberflächen finden im Glasbau bei Fassaden oder z. B. Duschen schon länger viele sinnvolle Anwendungen. So ist es nur konsequent, diese möglichen Veredelungen von Glasflächen bei täglich genutzten Flächen wie Küchen-Arbeitsplatten, -Schilden oder eben an Waschplätzen einzusetzen.

Der großflächige Spiegel über dem Waschplatz unterstützt das Raumgefühl zusätzlich und zeigt mit der umlaufenden LED-Lichtleiste, einer beheizten Spiegelfläche sowie dem in die Spiegelfläche eingefrästen Kosmetikspiegel viele schöne Detaillösungen.

Gerade beheizte Spiegel erfreuen sich immer größerer Beliebtheit: Kein Beschlagen bedeutet

immer eine „schöne Sicht aufs Gesicht“ und am Ende sogar weniger Reinigungsaufwand.

Die Rückwand und Decke des Waschplatzes wurden durch unseren Partnerbetrieb Suck mit Hilfe einer speziellen Spachteltechnik in Natursteinoptik veredelt. Die Gleichmäßigkeit und schlichte Eleganz dieser Oberfläche begeistert die Bewohner jeden Tag aufs Neue.

Passend gerahmter Spiegel mit integrierter LED-Beleuchtung



VARIANTENREICH

Neuartige Holzoberflächen:

Die Metalleinschlüsse an der Oberfläche werden mit einer speziellen Spachtel- und Schleiftechnik von SMF-Wohndesign individuell hergestellt und sorgen für ein immer wieder einmaliges Schauspiel!



METALLENES HOLZ



Stabil: Schubkastenmechanik mit sichtbarer Technik aus Edelstahl

Die Firma SMF-Wohndesign als unser Spezialist im Bereich Holz-Innenausbau hat in den letzten Jahren viel Entwicklungsarbeit in den Bereich der individualisierten Oberflächen gesteckt.

Eine der dabei entstandenen interessanten Veredelungstechniken ist die Metall-Spachteltechnik. Hierbei werden – je nach Kundenanforderung – verschiedene Metallstoffe wie z. B. Kupfer, Eisen, Silber oder auch Gold auf die Holzstruktur großflächig aufgebracht und anschließend wieder bis auf die normale Holzoberfläche abgeschliffen. Dabei bleiben Materialeinschlüsse zurück, welche dem Holz einen ganz neuen Charakter verleihen. Anschließend kann die Oberfläche matt oder hochglänzend ausgeführt werden.

Bei der Umsetzung in dem hier gezeigten Bad wurden der Waschtisch-Unterbau und der Spiegelrahmen mit dieser Spachteltechnik veredelt. Das Fichtenholz wurde mit Eisen versehen und am Ende ein mattes Finish gewählt.

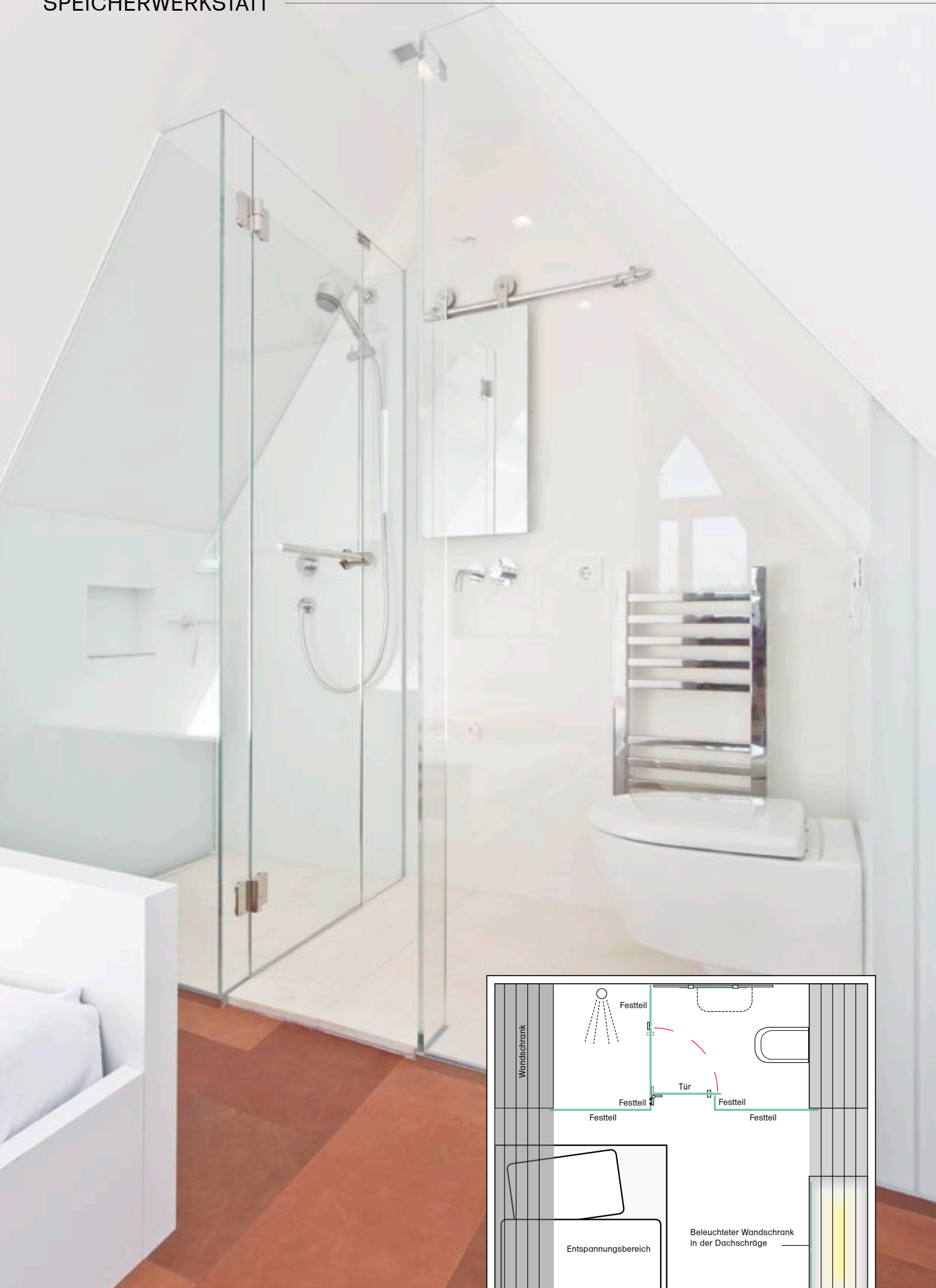
Die Firma SMF kann durch besondere Fertigungstechniken in z. B. normal-glatte Oberflächen aufregende Holzstrukturen einbringen, welche in Kombination mit der metallischen Veredelung den Kunden der SPEICHERWERKSTATT ganz neue Möglichkeiten hinsichtlich der Oberflächengestaltung bieten.



EXPRESS YOURSELF!

*Seien Sie mutig und entscheiden
Sie sich für einen besonderen Boden -
so besonders wie Sie!*

Eiche Yellowstone, Massivdielen



Fußboden mit Lederplatten belegt, Lieferant/Hersteller: www.kurth-manufaktur.eu



Schiebetürsystem mit Bodenlaufschiene

Der Spitzboden im Obergeschoss wurde zum Rückzugs- und Entspannungsort der jungen Eltern umfunktioniert.

Der zusätzliche Badbereich sorgt für eine flexible Nutzung aller Wohnbereiche. Die Glasabtrennung bietet mit der mehrfach nutzbaren Dusch- und WC-Tür eine wirtschaftliche und platzsparende Doppellösung. Glas findet sich auch als Verkleidung auf den WC- und Duschrückwänden. Die Einbauschränke in weißer Hochglanzoptik wurden durch SMF auf Maß

angefertigt und natürlich auch fachmännisch montiert. Die gesamten Elektroinstallationen bis hin zum Beschallungssystem wurden von der Planung bis zum Einbau von unserem Kooperationspartner Elektrotechnik Hövermann umgesetzt. Damit sich am Ende auch die nächste Generation nicht nur aus unterhaltungstechnischer Sicht wohlfühlen kann!

Beteiligte Firmen der **SPEICHERWERKSTATT**:

1. Ahrensburger Glasbau

Dusche, Edelstahlheizkörper, Waschtisch, Spiegel, Wandverkleidungen, Glastüren

2. SMF-Wohndesign

Waschtisch-Unterbau, Spiegelrahmung, Einbauschränke

3. Elektrotechnik Hövermann

Beschallung und Beleuchtung

4. Malereibetrieb Suck

Malerarbeiten/Spachteltechnik



Stadt **haus**
Slylle

Bad mit Stil



Beteiligte Firmen der Speicherwerkstatt:

1. Ahrensburger Glasbau GmbH
Schiebetürsystem Terra



Schiebetürsystem Terra von MWE – komplett aus Edelstahl und zu 100 % Made in Germany

Ein wirklich beeindruckendes Haus erwartete uns im Hamburger Norden bei unserem nächsten Badobjekt.

Unsere Partnerfirma Ahrensburger Glasbau hatte den Auftrag, für den Dusch- und den WC-Bereich in einem Gäste-Bad eine platzsparende TürLösung anzubieten.

Die Idee, eine Schiebetüranlage doppelt zu nutzen, fand der Bauherr sofort klasse. Allerdings konnte die Decke aufgrund ihrer Trockenbauweise kein großartiges Gewicht übernehmen.

So wurde am Ende eine Schiebetüranlage „Terra“ von MWE verbaut. Diese überträgt das Türblattgewicht über eine unten montierte Laufrolle auf die Bodenlaufschiene.

Alternativ kann man auch eine Variante mit bodeneingelassener Laufschiene vom Hersteller bekommen – in diesem Fall sollte die Laufschiene auf dem Boden aber zusätzlich als kleiner Schwallenschutz vor dem Wasser der Dusche dienen.



Direkt vom Ankleidebereich geht es zum kleinen Bad

Um das Türblatt bequem von jeder Position im Bad bedienen zu können, wurden zwei Griffmuscheln aus Edelstahl eingesetzt. Da die Modelle von MWE sehr dünn auftragen, kann so das Türblatt sehr eng an der Trennwand vorbeigeführt werden.

Im Zusammenspiel mit den frischen Farben und Materialien entstand ein gut zu nutzendes Gästebad, welches einfach gute Laune verbreitet.



BADMOSPHERE

„Make your house a home“



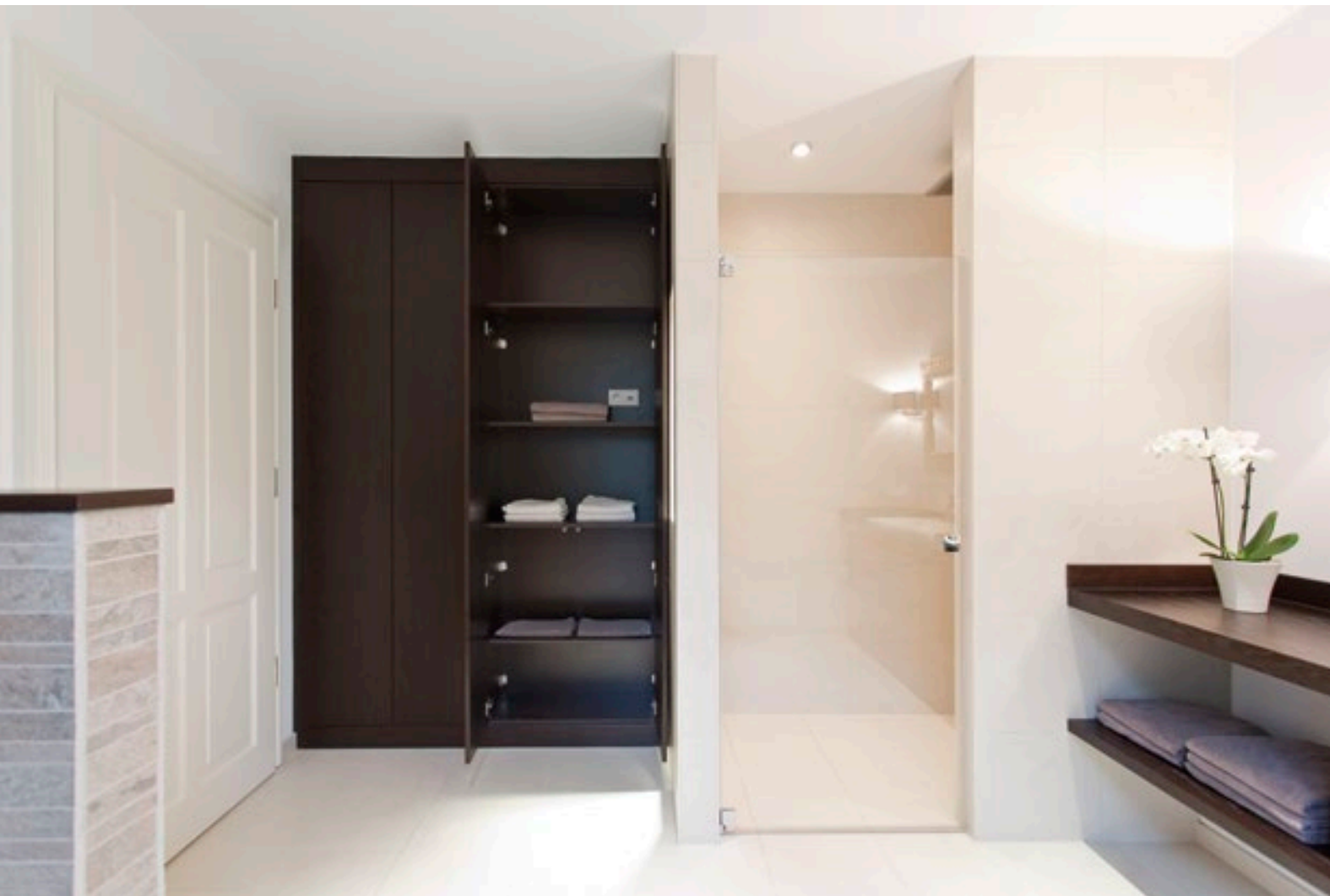
Ein Haus zum Wohlfühlen direkt in Ahrensburg

Ganz nach dem Unternehmensmotto der beiden Bauherren „I make your house a home!“ konnten die erfahrene Immobilienfachwirtin Heike Jezewski und der Bauingenieur Rüdiger Ulrich bei diesem Objekt endlich ihre persönlichen Wünsche in den Vordergrund stellen. Da Diplom-Ingenieur Ulrich mit seiner Firma UCI seit vielen Jahren große Bauvorhaben projektiert und steuert, konnte er hier selbst die Bauleitung übernehmen.

Mit den Heizungs-, Elektro und Sanitärarbeiten wurde unsere Partnerfirma Prehn & von Hoeßlin beauftragt. Es gab des Öfteren schon Kooperationen bei Bauvorhaben, und mittlerweile kennt man sich so gut, dass alle Beteiligten nicht immer wieder bei null anfangen müssen. Michael Prehn verbaute bei den beiden Wohneinheiten gemäß der Leistungsanforderung eine eigene Wärmepumpe für die Fußbodenheizung und die Warmwasserbereitung.

Durch regelmäßige Schulungen bei den Herstellern und Lieferanten sorgt Prehn & von Hoeßlin für das nötige Know-how der eigenen Mitarbeiter und gibt dieses Wissen natürlich auch sehr gerne in den eigenen Schulungsräumen an die Kunden weiter.

Neben den Sanitär- und Elektrogrundarbeiten sollten auch individuelle und maßgeschneiderte Möbel geliefert werden.



Perfekt eingepasster Wandschrank in passendem Holzdesign

Dabei konnte Michael Prehn dann unseren Speicherwerkstatt-Partner SMF-Wohndesign ins Spiel bringen.

Nach der ersten Bemusterung von Holzarten und Oberflächenvarianten in der Hamburger Ausstellung waren die Bauherren sich sehr schnell einig, dass die Waschplätze und Einbauschränke ruhig einen dominanten Kontrast zur harmonischen Materialgebung der „Badmosphäre“ beisteuern könnten.

Mit massiver Eiche, sehr dunkel gebeizt, zeigen die fertigen Möbel, dass Holz gerade bei Waschtischanlagen für eine gemütliche und angenehm warme Stimmung sorgen kann.

Durch die hochwertige Verarbeitung und die Endversiegelung in der eigenen Lackiererei kann SMF eine extrem lange Lebensdauer garantieren.

Neben dieser hohen Qualität gibt es bei diesem individuell gefertigten Möbel im Innenausbau noch einen ganz anderen Reiz: Alle Fächer und Ablagen werden genau nach Kundenanforde-

rungen gefertigt. Und natürlich wird bei der Beratung sehr schnell deutlich, dass das Team der Speicherwerkstatt über jahrelange Erfahrung verfügt – das bedeutet für den Kunden, dass die Ideen eigentlich nie ausgehen.

Im Detail wurde das Gästebad (nächste Seite) mit einem Waschplatz und das Hauptbad mit

Dunkel gebeizte Eiche der Schränke und Ablagen



Wir sind das Bad!

Trendige Ideen, unterschiedlichste Stilrichtungen und Wohnsituationen: In unserer BADAUSSTELLUNG in Norderstedt können Sie abtauchen und Inspirationen sammeln. Individuelle Familienbäder, entspannende Wellness-Tempel oder praktische Gäste-WCs – mit vielfältigen

Produkten namhafter Hersteller findet hier jeder sein ganz persönliches Traumbad. Die Produkte vor Ort live zu sehen, zu fühlen und auszuprobieren erleichtert die Entscheidungsfindung und bietet viel Raum für eigene kreative Ideen. Lassen Sie sich bei uns inspirieren...


G.U.T.
BADAUSSTELLUNG
LIEDELT & SCHWANBECK

G.U.T. LIEDELT & SCHWANBECK KG
 Niendorfer Straße 179 · 22848 Norderstedt
 Tel. 040 840 520 - 0 · Fax 040 840 520 - 113
www.liedelt-schwanbeck.de
 Geöffnet: Mo. - Fr. 9 - 18 Uhr · Sa. 10 - 14 Uhr



Gesamtkonzept Badezimmer: Auch im Gästebad setzen sich Materialien und Gestaltung konsequent fort



Auch von innen wurden die Schubkästen mit der dunkel gebeizten Oberfläche versehen

einem großen Waschtisch und einem flächenbündigen Einbauschränk ebenfalls aus dunkler Eiche umgesetzt.

Die Duschanlage im Hauptbad sorgt mit einer in beide Richtungen zu öffnenden Pendeltür für einen hohen Komfort beim Betreten und Verlassen der Dusche. Gerade bei Anwendungen wie in diesem Objekt mit viel Platz im Bad und einer großen Dusche mit gemauerten Duschwänden genau die richtige Lösung!

Im Gästebad wurde eine Duschtür mit Glasfestteil verbaut – wegen der bis zum Türrahmen gehenden Duschanlage war dies die beste Lösung, um den maximalen Duschaum nutzen

zu können. Der ebenerdige Abfluss in der Dusche funktioniert nicht nur tadellos, sondern sieht auch noch richtig gut aus.

Die Beschläge der Duschtür sorgen für ein sanftes Zugleiten. Die Duschtür wird übrigens mit einer Magnetdichtung sicher zugehalten – gerade bei einem Einbau direkt hinter der Zugangstür ein wichtiges Detail.

Detail zeigt ein hebendes Duschtürband an einem Glasfestteil



Beteiligte Firmen:

1. Prehn & von Hoeßlin

Sanitär-Grundarbeiten, Duschanlagen und Armaturen

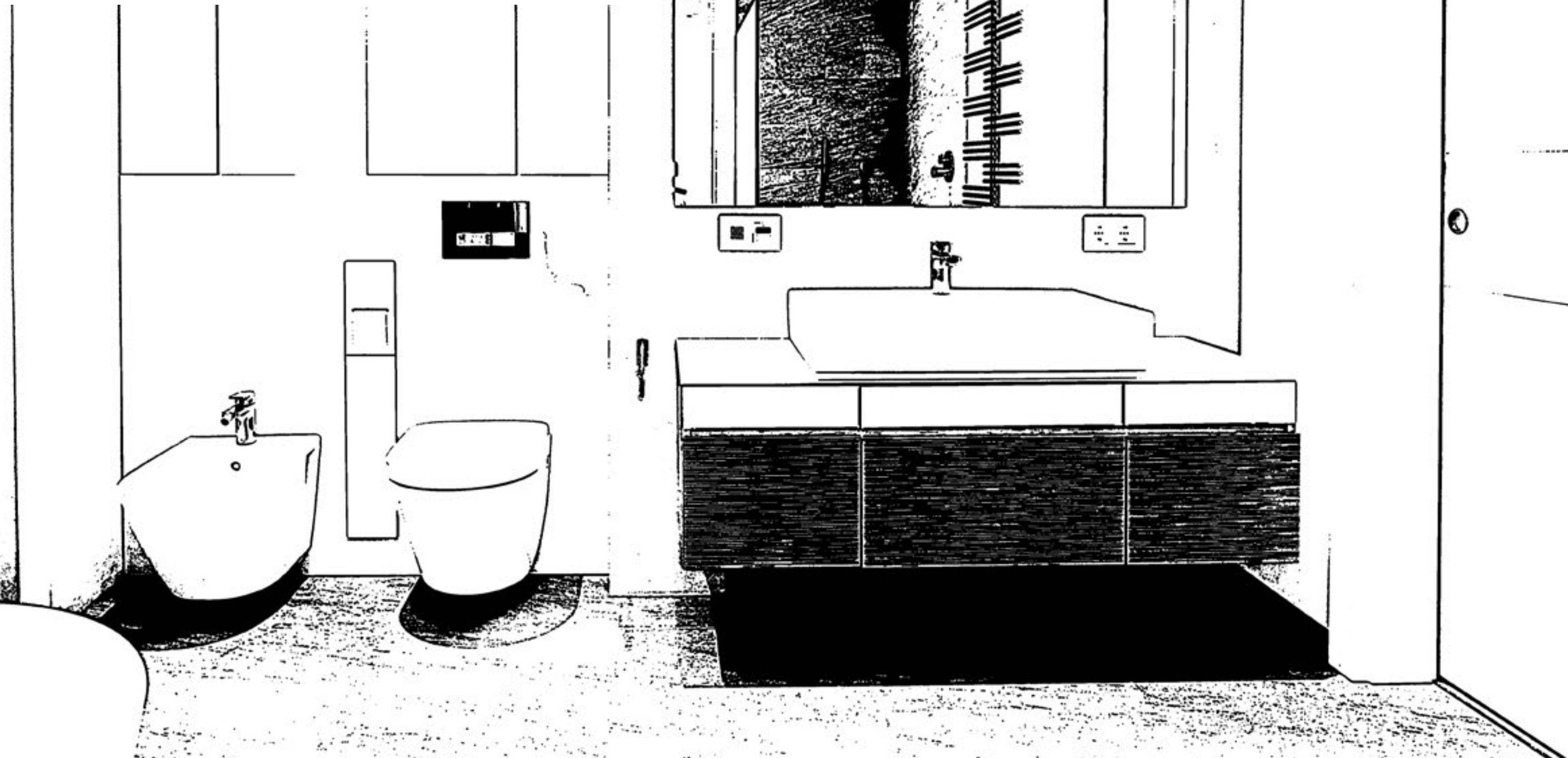
2. SMF-Wohndesign

Waschtische, Einbauschränk und Ablagen



TRAUMHAFT GEZEICHNET

Stadthausvilla mit klarer Kante





Viel Platz gab es auch beim nächsten Badprojekt: Dierk Färber vom Ahrensburger Glasbau durfte die beiden Badbereiche in der Volksdorfer Stadthausvilla mit Glaselementen ausgestalten.

Neben den Spiegeln samt Beleuchtung wurden weiter die WC-Rückwand im Hauptbad mit Glas verkleidet und sehr große Duschwände verbaut.

Gerade die Rückwand verbirgt einige schöne Funktionen hinter der gläsernen Front.

Qualität aus Leidenschaft
Pendeltürband Agitus M



Glaswandsystem HORIZON mit Funktionselementen

So wurde z. B. für das Papier und die Feuchttücher eine Schublade mit Halterung und Ablage in die Glaswand integriert. Von außen sieht man nur den eingefrästen Papierschlitz – durch einen leichten Druck auf die Glaskante fährt der Auszug auf. Die Glaswand bietet im oberen Bereich zusätzlich große Schrankelemente hinter den dezenten Türen.



Ganz nach Bedarf: Schubauszüge und Ablagen



Tolles Panorama neben riesiger, freistehender Duschwand

Der Holzkorpus dieser Glaswände wird in Zusammenarbeit mit unserem Innenausbauer SMF gefertigt und ganz im Sinne der Kunden angepasst.

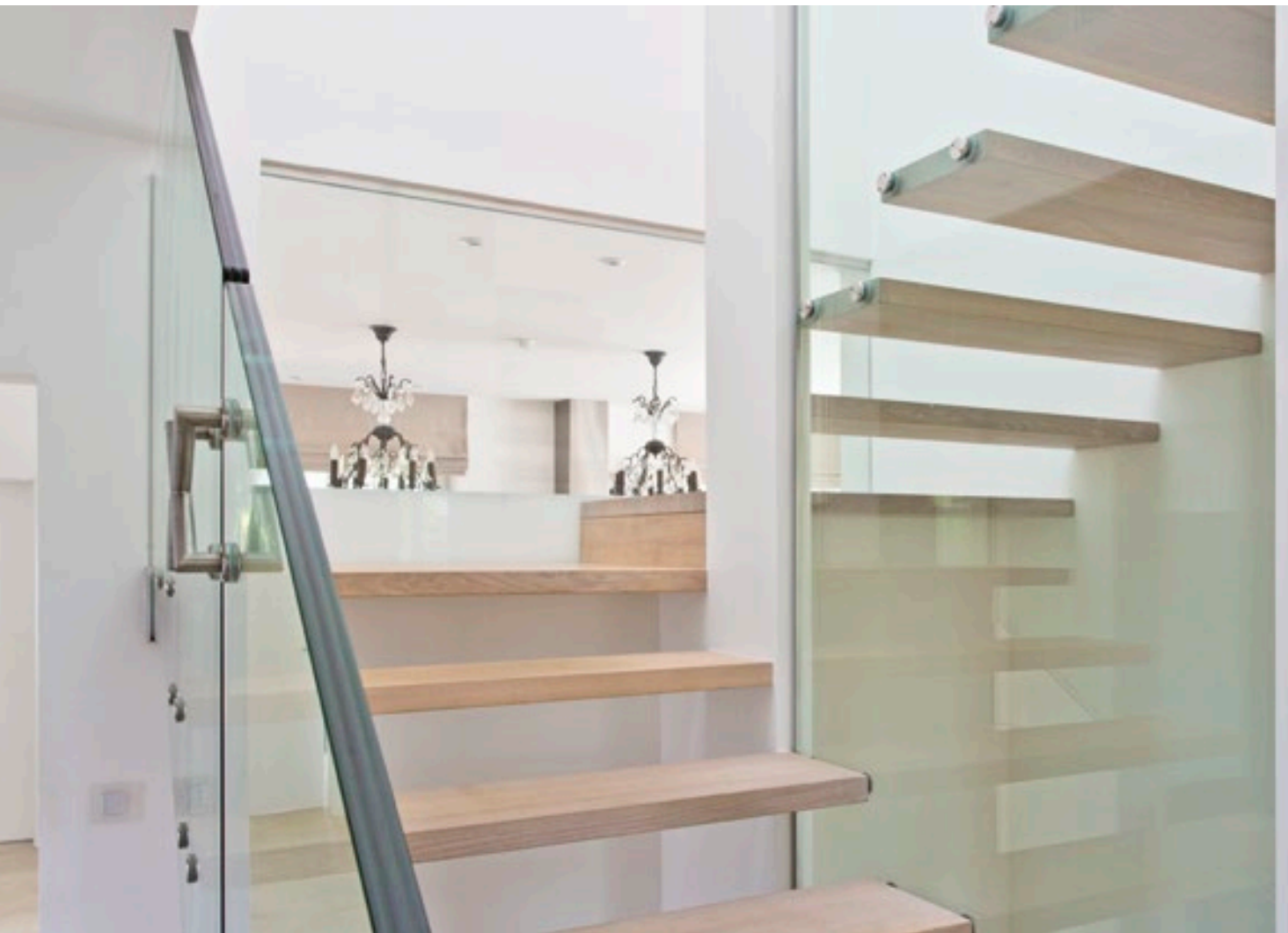
Die Spültechnik der Nassanlage wurde natürlich von vorneherein mitberücksichtigt und ebenfalls mit Glas verkleidet. Durch die schön gleichmäßige Glasoberfläche ist eine Reinigung kinderleicht und ein hoher hygienischer Standard garantiert.

Dies kann gerade in Praxen, Krankenhäusern und öffentlichen Einrichtungen entscheidend sein, ergibt aber in privaten Objekten natürlich genauso viel Sinn.

Der Spiegel im Hauptbad wurde ebenfalls auf Maß gefertigt. Durch die eigene Fertigung mit großem Maschinenpark in Ahrensburg kann die Glaserei schnell und flexibel auf solche Aufträge reagieren.

Bei den Duschwänden war den Kunden wichtig, dass frei stehende Glaselemente ohne Türen eingeplant wurden. Gerade im Hauptbad wurde





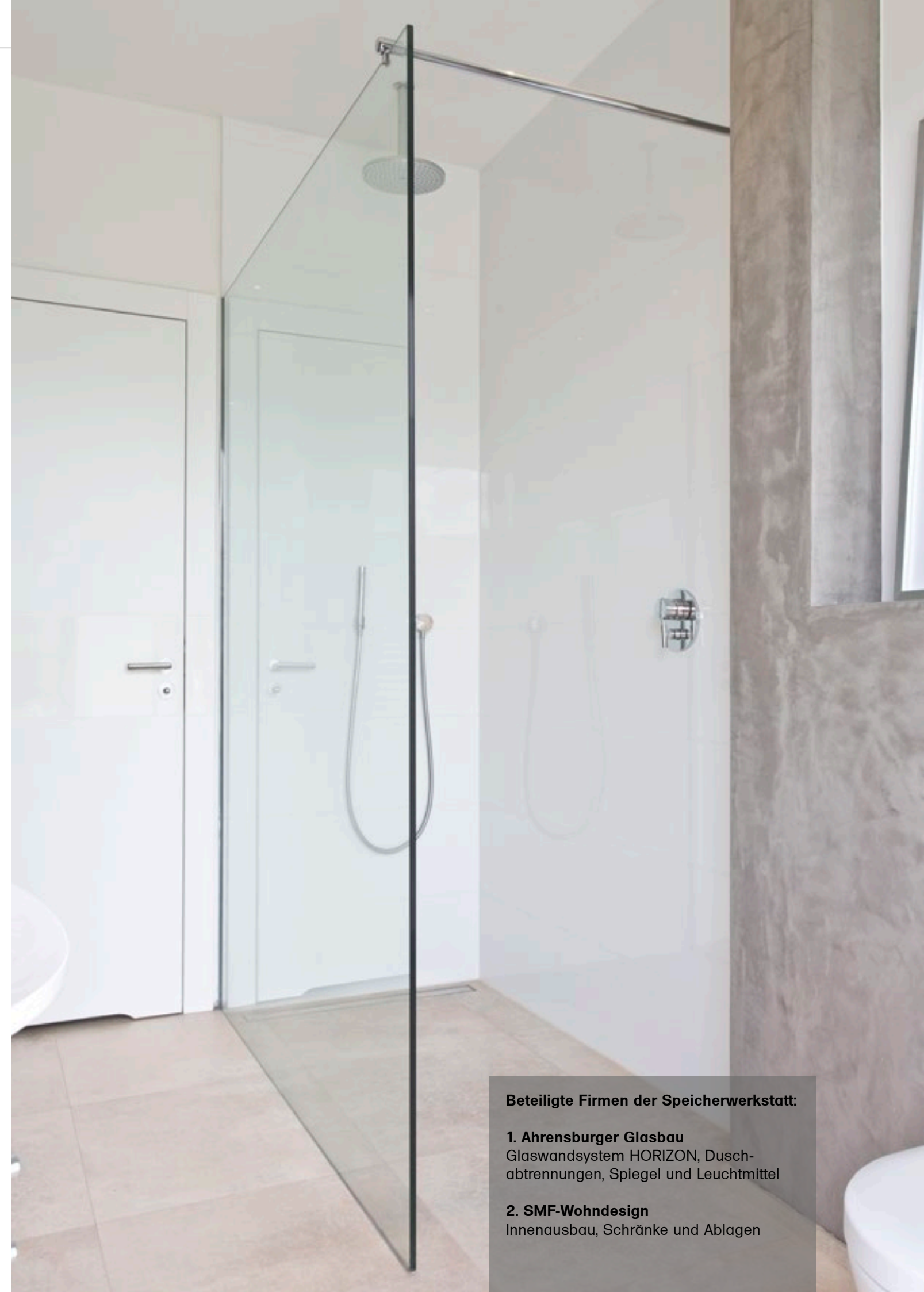
Nette Aussichten: Durch Glaselemente zwischen Treppenhaus und Küche verweilt man gerne auch an dieser Stelle

diese zur Herausforderung für die hauseigene Konstruktionsabteilung beim Ahrensburger Glasbau: Der Bauherr wollte keine optische Störung durch eine sonst übliche Stabilisierungsstange.

Gelöst werden konnte das Problem durch die Verwendung einer mit 12 mm extrem dicken Glasscheibe und dem Einlassen derselbigen in die Wand. Gewusst, wie!



Im Gästebad wurde die frei stehende Duschwand im Gegensatz zum Hauptbad mit einer Stabstange gesichert



Beteiligte Firmen der Speicherwerkstatt:

1. Ahrensburger Glasbau
Glaswandsystem HORIZON, Duschabtrennungen, Spiegel und Leuchtmittel

2. SMF-Wohndesign
Innenausbau, Schränke und Ablagen

ANDERS

ANDERS

Waschplätze der anderen Art

Mit der Idee, einen Waschtisch komplett in eine Trapezform zu bringen, führte Thomas Schmidt von SMF-Wohndesign nach der Auftragserteilung durch seinen begeisterten Kunden seine Mannschaft an die Grenze des Machbaren.

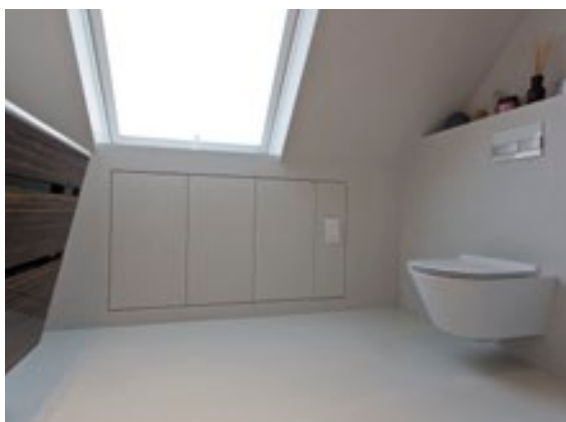
Nicht nur die Form stellte sich als besondere Herausforderung dar, sondern auch die ganz individuelle Oberflächen-/Materialidee: Es sollten alte Schiffsbohlen aus dem Familienbestand verwendet werden.



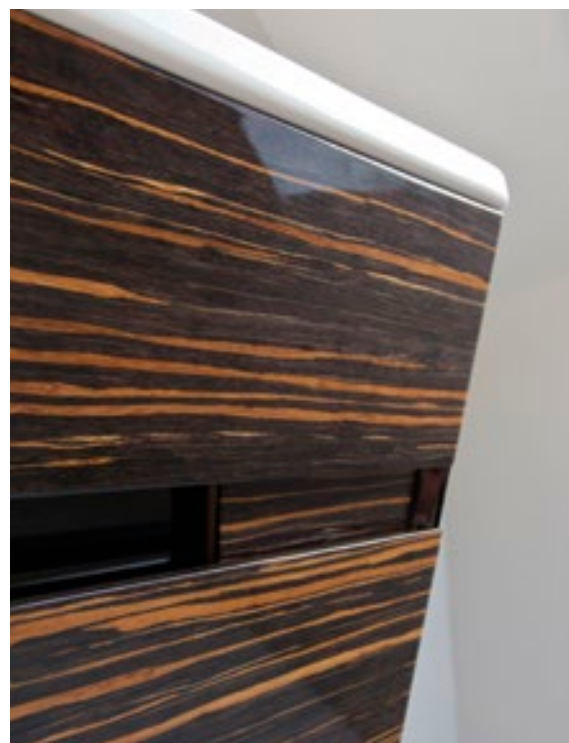
Trotz der anspruchsvollen Trapezform wurde nicht auf maximalen Stauraum verzichtet

Das Ergebnis kann sich sehen lassen: Extrem kleine Fugenmaße sorgen neben der sehr guten Funktionalität für einen formschlüssigen Auftritt dieses einmaligen Waschplatzes.

Dazu kommen noch mehrere Klarlackschichten und etliche Polierdurchgänge – fertig ist der glamouröse Waschplatz.



Ganz im Trend:
Das gesamte Badezimmer wurde fugenlos umgesetzt



»TIPP!

Ein interessantes Konzept für Boden-, Wand- und Deckenoberflächen wurde von unserem Malereipartner Suck im Badbereich in Spachteltechnik aufgebracht: das fugenlose Bad!

Hierbei verschmilzt der gesamte Raum zu einer schlichten Oberfläche mit leichter Steinstruktur. Dieser Effekt wird mit traditionellem Kalkmarmorputz erreicht (Senza-Technik).

Sieht nicht nur schön aus, sondern ist auch noch wasserabweisend, lässt sich prima reinigen und besticht durch besondere Langlebigkeit!

Mehr Informationen dazu finden Sie auf:
www.maler-suck.de/raumgestaltung



Flächenbündig eingelassener Wandschrank mit durchgehender Kalkmarmorputz-Oberfläche auf den Türelementen (Außenseiten)

Da sich der auf allen Oberflächen des Badezimmers verwendete Kalkmarmorputz sogar auf Schrankelemente aufbringen lässt, wurde in Zusammenarbeit mit dem Malereibetrieb Suck der flächenbündige Wandschrank optisch perfekt in das Raumkonzept eingelassen.



Gut Holz: WC-Rollenhalterung mal anders



Axor Starck Organic



Follow
your
Head
and
your
Heart



► Wie viel Herz und wie viel Verstand stecken in Axor Starck Organic? Außergewöhnlich viel: ein so noch nie dagewesener funktionaler Armaturenbrausestrahl, ein sparsamer Wasserverbrauch von 3,5 l/min, ein vollkommen neues Bedienkonzept. Mehr zur neuen Badkollektion, die Sie das Wasser auf ganz neue Art erleben lässt: head-and-heart.com

AXOR[®]
hansgrohe



Warme Erdtöne sorgen für eine angenehme Stimmung

Eine Waschplatzinsel mitten im Raum findet immer häufiger Anwendung bei unseren Kunden.

Mit dieser Platzierung entsteht zum einen ein großzügiger Waschplatz, der zum anderen einen Dusch- und/oder WC-Bereich verdeckt.

Das hier gezeigte Vollbadezimmer hatte genug Platz für beide Bereiche hinter der riesigen Spiegelwand.

Der Waschplatz für zwei bekam eine auf die Steinplatten abgestimmte Holzoberfläche.

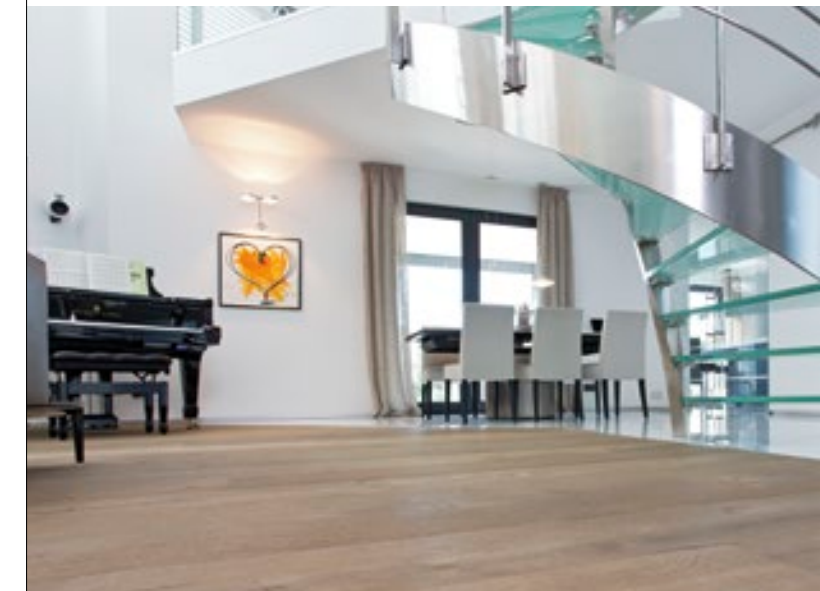
Die sehr großen Schubkästen lassen eine Menge täglich gebrauchter Utensilien verschwinden – dazu die großen Griffstangen aus hochglänzendem Stahl, welche gleichzeitig als Handtuchstangen dienen und so den hohen Nutzwert dieses „intimen Ortes“ unterstreichen.

Praktisch: direkt auf der Spiegelfläche angebrachter Kosmetikspiegel



ParkettStudio

by *Nils Zimmermann*



Große Ausstellung direkt in Hamburg!



- Parkett-Neuverlegung
- Dielenböden
- Veredelung
- Restaurierung
- Trockenunterböden
- Treppenverkleidungen
- Wachsen & Versiegelung
- Ausgebildete Fachberater

PARKETT Studio Nils Zimmermann
 Fabriciusstr. 15 | 22177 Hamburg
 Tel.: 040-6426968 | E-Mail: info@parkettstudio.de

Perfekte Flächen:

Der Bauherr dieses sehr stimmigen Wohnobjektes im Hamburger Norden legte bei der Ausführung aller Wand- und Deckenoberflächen großen Wert auf eine sehr feine Struktur.

Bis hin zu den Abdeckungen und Lüftungsgittern sollten durch eine gleichmäßige Farbgestaltung alle Raumelemente harmonisieren ...

RAUM & FARBE



BETON

KONTRASTPROGRAMM



Eine wirklich beeindruckende Vorstellung liefert dieses Haus-Ensemble im Hamburger Stadtteil Wohldorf, das von der Firma Mollwitz Massivbau GmbH geplant und umgesetzt wurde.

Unsere Partnerfirma Suck übernahm in dem als Privathaus genutzten Teil die gesamte hochwertige Farbgestaltung.

Dabei ist die Begrüßung direkt am Eingang mit der durchgehenden Betonoberfläche schon ein ganz besonderes Schauspiel. Die mit einer traditionellen Spachteltechnik aufgetragene Oberfläche aus Kalkmarmor in Beton-Optik findet sich unter dem Vordach an der Außenfassade im Haustürbereich wieder und wird dann über den Flur als Zierwand bis in die Küche fortgeführt.

Gerade die sehr hohe Wand direkt hinter der Eingangstür mit Blick auf die Galerie würde jede Unebenheit schonungslos offenbaren. Hier wird die Qualität der gesamten Arbeit direkt sichtbar.



Umlaufende Zierwand mit Spachteltechnik in Beton-Optik

Um dieses perfekte Oberflächenbild zu erreichen, ist neben dem gleichmäßigen Auftragen der Endschicht die Vorarbeit auf der Rohfläche von elementarer Bedeutung.

Gerade der hohe Qualitätsanspruch des Bauherrn gab den Ausschlag für die Zusammenarbeit bei diesem Projekt.



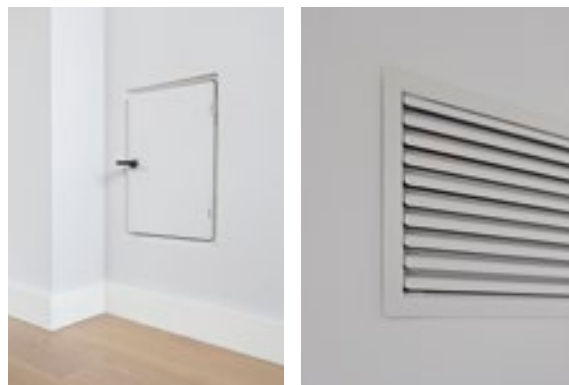
„MY LUXURY AUTOMATION“

www.my-luxury-automation.com



Das Team um Timo Suck ist bekannt für eine akkurate und damit sehr gleichmäßige Arbeitsweise. Nicht umsonst ist Malermeister Suck Mitglied in der Wertegemeinschaft Farbrat, welcher für herausragende Qualität bei der Verarbeitung und die neuesten Trends in Sachen Farbgestaltung steht (www.farbrat.de).

Alle Abdeckungen, Lüftungsgitter und Lampeneinfassungen wurden in der Werkstatt oder vor



Alle Lüftungsgitter und Abdeckungen wurden in den passenden Wandfarben lackiert



Konsequente Fortführung der Beton-Optik bis in den Außenbereich



ELEKTROTECHNIK HÖVERMANN GMBH
INTELLIGENT HOME

presents

bticino®

VANTAGE™

NÜVO®

NIBE

Eine Welt voller
Möglichkeiten

ERDWÄRME IN PERFEKTION

Drehzahlvariable
Wärmepumpen
NIBE F1155/F1255

... die neuen Highlights
für Erdwärme



www.nibe.de

OBJEKTE



Gästebad im Obergeschoss

Ort in der gleichen Farbgebung/Oberfläche wie die angrenzenden Wand- oder Deckenflächen lackiert.

Das Gesamtkonzept der Bäder setzt ausdrucksstarke Akzente durch das Spiel der Farben und Materialien in Schwarz-Weiß. Gerade im Gäste-WC (Abb. rechts) und im offenen Wohnzimmer sorgte der Wunsch nach einer matt-schwarzen Oberfläche für die nächste anspruchsvolle Aufgabe.

Auch hier wurden die Erwartungen erfüllt, und die Zusammenarbeit mit dem Bauträger Mollwitz Massivbau GmbH wird mit Sicherheit eine Fortsetzung finden (www.mollwitz.de).

Spabereich im Souterrain



BLACK

is beautiful

Beteiligte Firmen der Speicherwerkstatt:

1. Malereibetrieb Suck

Wand- und Deckenfarben, Spachtel-
techniken, Lackierung aller Applikationen
wie Abdeckungen und Lüftungsgitter



Ankleidezimmer
AB IN DIE ECKE



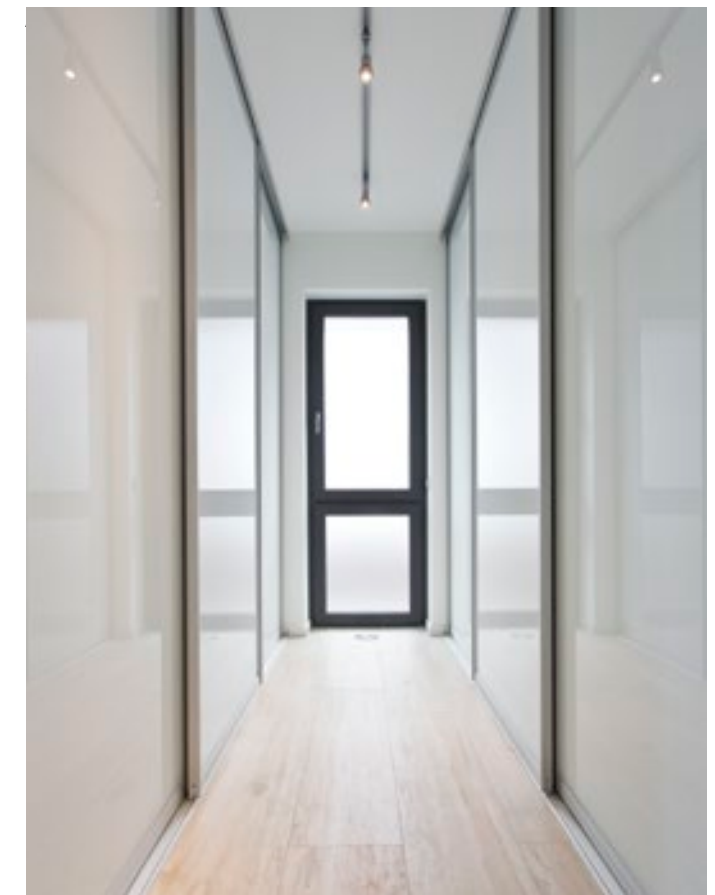
Ein wunderbar durchgängiges Gestaltungskonzept zeigen die beiden Ankleidebereiche dieses privaten Wohnhauses.

Im Erdgeschoss (siehe rechts) wurden je Seite drei-flügelige Schiebetürelemente mit weiß lackierten Gläsern verbaut. Der hinter den Türen liegende Stauraum wurde in Absprache mit Thomas Schmidt von SMF-Wohndesign genau nach den Anforderungen der beiden Bauherren geplant und dementsprechend aufgefächert.

Neben den Stauplätzen und Schubkästen wurden auch ausziehbare Ablagen für allerlei Utensilien beim Ankleiden eingesetzt.

Mit einer über Sensoren gesteuerten LED-Beleuchtung in beiden Ankleiden werden die Hände für entspanntes An- und Ausziehen oder Wäschesortieren frei gehalten.

Auf Wunsch liefert unser Partner in Sachen Elektrik und Haussteuerung – Elektrotechnik Hövermann – nicht nur Leuchten, Lichtleisten und





OKAFRAME Interior
Kaspi Srar Office, Tel Aviv | IL
Fine Arc, Eyal Bleiweiss | IL



Trotz Dachschräge entstand mit dieser angepassten Regalfläche eine Menge verdeckter Stauraum

Interiorwelten

OKALUX bietet neben vielfältigen Produkten für die Fassaden- und Dachgestaltung auch leistungsstarke Systemlösungen für den Innenausbau. Zahlreiche Kombinationen aus Glas, Einlagen und Rahmen eröffnen eine **passgenaue Designvielfalt**. So entstehen harmonische Systeme für hohe gestalterische Ansprüche, die **Flexibilität** und mehr **Funktionalität** im Innenraum bieten. Profitieren Sie von unserem Wissen. Rufen Sie uns an. **Wir bringen Ihre Vorstellungen ins Glas.**



Wir denken Architekturglas weiter.

Schalter, sondern auch vorgefertigte Steuerungssysteme und Beleuchtungskonzepte aus einer Hand.

Im Obergeschoss wurde ein besonders großer Wandspiegel vor dem Ankleidebereich verbaut. Dieser Hauptankleidebereich unmittelbar neben



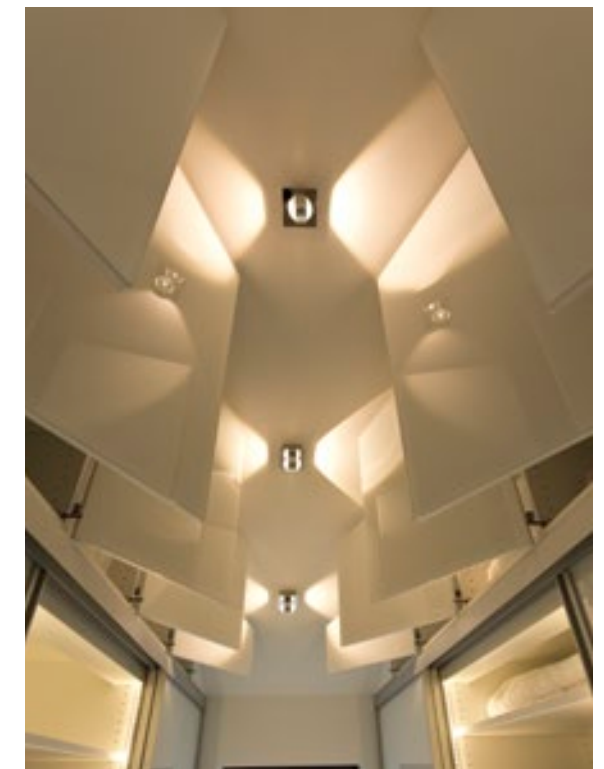
Ganz nach Bedarf: Schubauszüge und Ablagen

dem Hauptbad und dem Schlafbereich sorgt mit seinem zusätzlichen Stauraum in den beiden Dachschrägen für einen hohen Nutzwert.

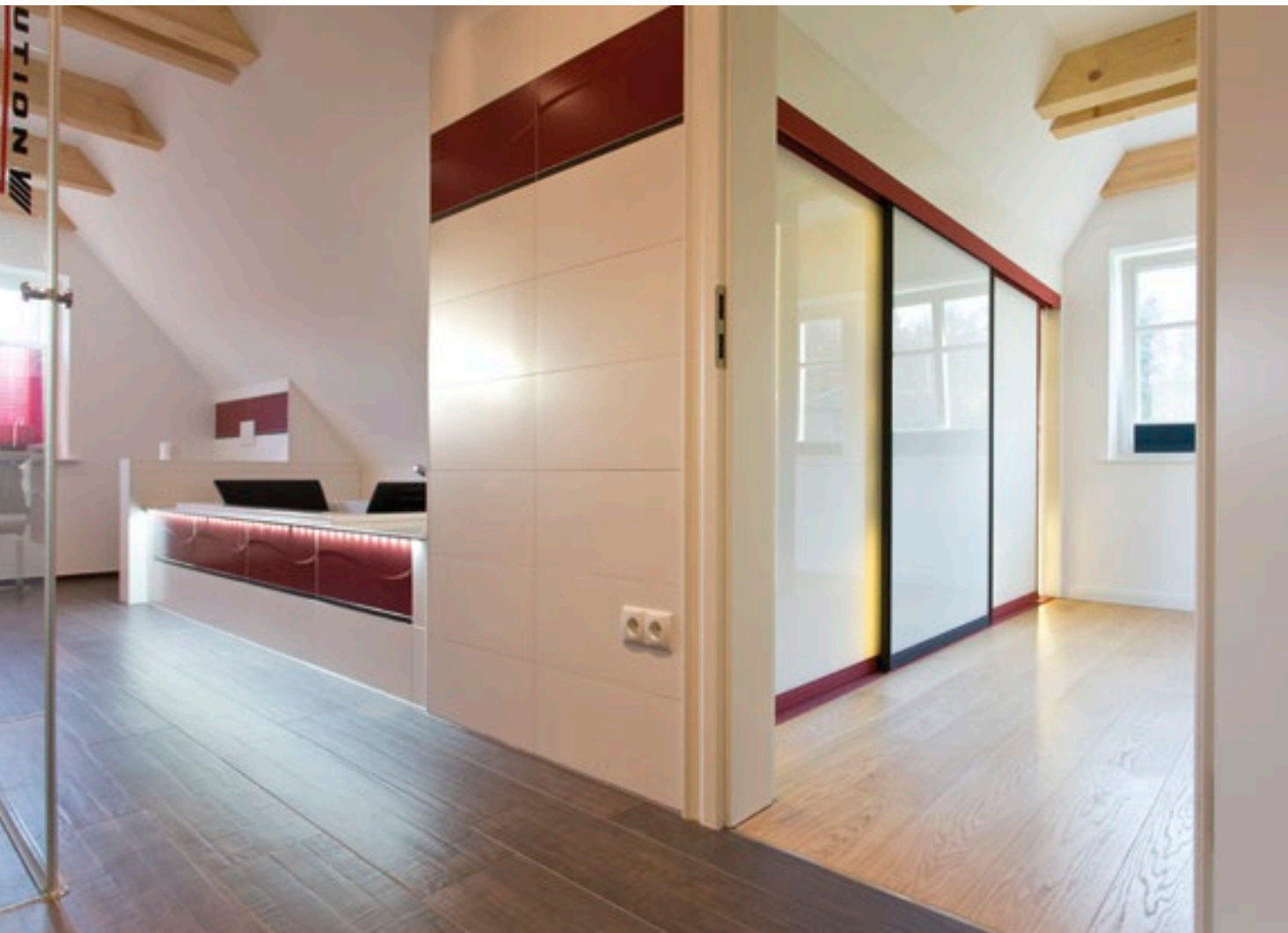
Da die individuell und mit sehr kleinen Spaltmaßen eingebauten Türelemente mit zu den Schiebetüren passenden Glasplatten verkleidet sind, sieht das Ganze auch noch richtig schick aus.

Um das schlichte Design des Raumes zu wahren, wurden die Schranktüren mit einer so genannten „Push-to-open“-Funktion versehen. Manchmal ist weniger einfach mehr – und dieses Sprichwort findet hier seinen eindeutigen Beleg im Verzicht auf Türgriffe.

Übrigens:
Natürlich lassen sich alle Glasflächen in vielfältiger Weise veredeln – Gläser können nach RAL-Ton lackiert werden, mit Digitaldruck-Motiven bebildert werden oder sogar Intarsien wie Stoffe, Metallgeflechte und Holzeinlagen bekommen.



Auf Wunsch auch mit Beleuchtungskonzept unserer Partnerfirma Elektrotechnik Hövermann GmbH



Das nächste Ankleidezimmer wurde mit dem gleichen Schiebetürsystem ausgestattet. Es besteht aus Aluminiumprofilen, welche trotz der enormen Verwindungssteifigkeit angenehm leicht zu bedienen sind.

Auf Wunsch des Kunden wurden die Profile in Rot und Schwarz mit einem speziellen, samtartigen Lack beschichtet. So setzt die Anlage die passenden Akzente in Kombination mit der Farbgebung im Haupt-Badezimmer der oberen Etage.

Die Innenausbauten der Schrankelemente wurden von SMF-Wohndesign in Abstimmung mit dem Eigentümer ganz bedarfsgerecht eingerichtet. Dazu kommen noch LED-Lichtleisten, welche zur Steuerung mit den Türen verbunden sind – Tür auf, Licht an und umgekehrt. Selbstverständlich kann die Beleuchtung auch von Hand geschaltet werden. Die Türen sehen mit dem dezenten Lichtschein dahinter einfach interessant aus und sorgen so für ein schönes Ambiente im richtigen Moment.



Die LED-Schrankbeleuchtung sorgt neben stimmungsvollen Momenten für den richtigen Einblick

Beteiligte Firmen der Speicherwerkstatt:

1. SMF-Wohndesign
Kompletter Innenausbau im Bereich der Ankleiden



Ankleidezimmer

STUMME DIENER

Eine große Familie braucht viel Platz, weidlich Stauraum für die alltägliche und auch für die saisonal genutzte Bekleidung.

Die großen Wandschränke im Eltern-Ankleidebereich dieses Privatobjektes sorgen schon mal für eine Menge gut sortierter und aufbewahrter Kleidungsstücke. Auf der rechten Abbildung kann man gut erkennen, wie eine gut geplante Ausstattung der Schrankelemente dabei unterstützen kann.

Der Garderobenlift erleichtert das Herankommen und Durchsehen genauso wie z. B. die kleine Hakenleiste für die Krawatten.

Über Bewegungssensoren wird die Beleuchtung mittels LED-Lichtleisten in den Schränken gesteuert. Die Beleuchtung kann natürlich auf Wunsch auch manuell geschaltet werden.

Die Glaselemente der Schiebetüren wurden mit weiß lackierter Oberfläche ausgesucht und fügen sich sehr elegant in das Raumbild ein.



Sensorgesteuerte LED-Beleuchtung



Adolf Fette GmbH & Co. KG **af**



Der Holzhandel für den hochwertigen Innenausbau!

Erfahrung seit über 110 Jahren - Partner der Firma SMF seit über 25 Jahren

Adolf Fette GmbH & Co. KG
 Porgesring 15
 DE-22113 Hamburg
 Tel.: 040 7 30 90 10
 Fax: 040 7 32 81 74
 info@adolf-fette.de

- Dekor- und Furnierspanplatten
- Möbel Linoleum
- Edelfurnierte Multiplexplatten
- Holz in Form Reliefplatten
- MDF-Platten (roh, grundiert, farbig durchgefärbt)



Bequeme Sitzecke zum Verweilen oder Umkleiden



Perfekt eingepasste und stabile Garderobe mit Ablage

Im Obergeschoss durfte sich SMF-Wohndesign dann so richtig austoben: Der komplette Innenausbau mit Schränken, Funktionsmöbeln, weiteren Ablagesystemen und vielen Details wurde als Dienstleistung aus einer Hand gewünscht.

Direkt im Flur des Erdgeschosses findet sich ein großer Wandschrank mit Drehtürelementen und Auszügen für viele alltägliche Dinge.

Besonders nett gemacht präsentiert sich eine handgefertigte Sitzbank zum Verweilen direkt gegenüber. Ein eleganter Glasabschluss wurde zur Sicherheit von unserem Partner Ahrensburger

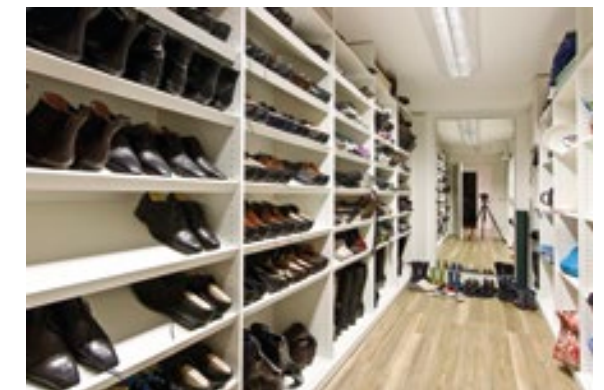
Glasbau auf die von innen mit Nussbaum-Holz verkleideten Empore gesetzt.

Individuelle Möbelstücke, wie die schlichte Garderobe im Eingangsbereich mit der großzügigen Ablage direkt darüber, wurden natürlich passgenau gefertigt.

Sogar für ein riesiges Schuh- und Accessoires-Zimmer konnten sich die Bauherren begeistern. Die Aufteilung wurde auch hier vorher genau definiert, so dass der Platz optimal genutzt werden kann.

Je nach Anforderung kann SMF-Wohndesign solche Aufträge in Zusammenarbeit mit dem Bauträger, dem Architekten oder natürlich auch direkt mit dem Bauherrn umsetzen.

Eine eigene Konstruktions- und Planungsabteilung unterstützt dabei mit viel Fachwissen, Materialerfahrung und natürlich dem Anspruch, einen perfekten Innenausbau für die Kunden zu liefern.



Auf Wunsch auch mit Beleuchtungskonzept unserer Partnerfirma Elektrotechnik Hövermann



Mit Leder bekleidete Sitzecke



Durchsicht: Sicher Abgegrenzt und trotzdem schön

Beteiligte Firmen der Speicherwerkstatt:

- 1. SMF-Wohndesign**
Waschtische, Einbauschränke und Ablagen
- 2. Ahrensburger Glasbau GmbH**
Glasbrüstung, Empore



Materialshow in der Speicherwerkstatt Revolutionäre Oberfläche



Made by:



Beeindruckend: ausgestellte DEKTON-Platten im „Werksformat“

Wieder einmal öffnete die SPEICHERWERKSTATT ihre Pforten: Im Namen von Jens Naumann & Co. sowie Cosentino waren Architekten, Planer und Händler zur Präsentation des neuen Materials DEKTON geladen.

Dem regen Interesse an dem innovativen Material gemäß war der Andrang beträchtlich. Gespannt verfolgten die Gäste zunächst den Einstiegsfilm über das eigens neu gebaute Werk im Süden Spaniens, in dessen Produktionsanlage DEKTON gefertigt wird. Zugleich wurden mit den filmischen Erklärungen bereits erste Fragen beantwortet, vor allem natürlich: Was ist DEKTON?

Es handelt sich hierbei um eine neu entwickelte Oberfläche, die aus einer Kombination von Techniken aus der Glas-, Quarz- und Keramikherstellung resultiert.

Das Verfahren wird „Particle Sintering Technology“ genannt und sorgt für eine Ultraverdichtung der verwendeten Rohstoffe. Grob zusammengefasst werden bei der DEKTON-Herstellung in wenigen Stunden metamorphe Prozesse nachgebildet, für welche die Natur Jahrtausende



Die Begeisterung für das neue Material und dessen Anwendungsspektrum war den Besuchern anzusehen

benötigt – wenn sie nämlich durch großen Druck, hohe Temperaturen und Abkühlung Naturstein entstehen lässt.

Beim Fertigungsprozess werden anorganische Rohstoffe in der Presse mit einem Druck von 25.000 Tonnen in großformatige Platten gepresst und danach in langen Öfen kontrolliert erhitzt, bis sich die einzelnen Partikel zu einer ultrakompakten, porenlosen Oberfläche verbinden.

Das dabei entstehende Material bietet sämtliche Eigenschaften, die (nicht nur) im Innenausbau gefragt sind, etwa:

- geringe Wasserabsorption
- Farbfestigkeit
- Formfestigkeit
- Kratzfestigkeit
- UV-Beständigkeit
- maximale Feuer- und Wärmefestigkeit
- Abriebfestigkeit
- Fleckenfestigkeit
- Frost- und Taubeständigkeit



Die Fachbesucher hatten viele Fragen – und bekamen die Antworten direkt vor Ort

DEKTON lässt sich somit hervorragend im Innen- und Außenbereich einsetzen – widerstandsfähige Fußböden in stark frequentierten Bereichen etwa von Shops oder Hotels, großformatige Fassaden, die durch die geringe Plattenstärke nur ein geringes Gewicht haben, und zuvor ungekannte Möglichkeiten bei der Wandgestaltung sind nur einige Beispiele.



Aufwärts
Bibliotheksleitern aus Edelstahl

Einbauschränke . Waschtische . Bibliotheken . Zimmertüren . Ankleiden . Ladenbau . Küchen . Office

Aus Liebe zum Holz

www.smf-wohndesign.de



Mehr unter:
www.dekton.de

Die erste Kollektion war an diesem Abend nicht nur im Werksformat (3200 x 1400 mm Platten-größe / 8–20 mm Materialstärke) zu bestaunen.

Welche beeindruckenden Gestaltungsspielräume sich mit dem dünnen und dabei extrem stabilen Material ergeben, demonstrierte Jens Naumann & Co. als Loyalty-Verarbeiter auch gleich anhand eines frei stehenden Küchenblocks. Durch einen Holzunterbau von SMF-Wohndesign schien dieser richtiggehend zu schweben.

Die erstaunten Besucher konnten sich auch gleich von der Qualität und dem hochwertigen Materialfinish überzeugen.

Realitätsnah waren ein Kochfeld und eine ebenfalls aus DEKTON gefertigte Spüle flächenbündig integriert. Durch das einheitliche Material wirkte der gesamte filigrane Block besonders harmonisch.

Angesichts dieser neuen Interieur-Erfahrung herrschte unter den Gästen schnell Konsens darüber, dass DEKTON einen nachhaltigen Siegeszug im Innenausbau, aber auch bei der Gestaltung von Außenflächen antreten wird – es



Zufriedene Gesichter bei den beiden Gastgebern

bildet unzweifelhaft eine neue Materialklasse, welche die herkömmlichen alt aussehen lässt.

Wenn auch Sie Interesse an DEKTON haben, finden Sie hier weitere Informationen und Anwendungsbeispiele: **www.dekton.de**



fusion

Wand 14



Perfekt für das „fugenlose Bad“: fusion, die Wand 14



Zufriedene Gesichter beim Farbrat

Mit wortwörtlich „schöner“ Regelmäßigkeit fand im Frühjahr bereits zum dritten Mal die Kür/Präsentation der Wand des Jahres in unserer Ausstellung direkt am Hamburger Hafen statt.

Ausrichter und Initiator dieser Veranstaltungsreihe ist der Farbrat. Dieser Zusammenschluss gleichgesinnter Betriebsinhaber aus dem Malerhandwerk wurde im Jahre 1999 gegründet und stellt seit 2006 regelmäßig die „Wand des Jahres“ vor. Hierbei wird mit viel Kreativität, Materialkenntnissen und natürlich handwerklichem Geschick eine Wand-/Deckengestaltung entworfen, welche Trends setzen soll.

Dieses Jahr wurde mit der Wand 14 „fusion“ nicht nur eine Farbe oder Oberfläche entwickelt, sondern eigentlich ein komplettes Gestaltungskonzept für Lebens- und Arbeitsräume.

Ein kompletter Raum wie aus einem Guss entsteht, in dem Wand, Decke und ausgewählte Möbel- und Raumelemente mit einer absolut identischen Oberfläche ineinander verschmelzen.



Der Container zur Wand 14 fusion ist zurzeit mobil in Deutschland, der Schweiz und Österreich unterwegs



Es gab viel zu sehen und natürlich auch zu besprechen

Bei der Farbwahl stehen eine Vielzahl an Möglichkeiten offen, von Naturweiß, das die Schlichtheit des Raumes gekonnt betont, bis hin zu farbtintensiveren Nuancen. Boden, Wand, Decke, Treppen oder Geländer – nahezu alles kann in der Wunschfarbe gestaltet werden.

Zum Einsatz kommen dabei nur Rohstoffe ausgesuchter Qualität, die sich durch ihre positiven Eigenschaften in Bezug auf Umwelt und Raumklima auszeichnen.

So entsteht zum Beispiel ein Bad, das durch seine komplett einheitliche Gestaltung vom Boden bis zum Waschtisch pure Harmonie ausstrahlt und nebenher durch die Fugenfreiheit auch im Bereich der Hygiene für hohe Effizienz sorgt.

Küchenfronten werden eins mit der Umgebung und schaffen ein Ambiente, in dem das Wesentliche in den Vordergrund rückt, nämlich die Freude am kulinarischen Genuss. Treppen oder Raumelemente wie Tresen fügen sich optimal in das gewünschte Raumkonzept ein.



Timo Suck (links), Mitglied im Farbrat

Natürlich wurden den Gästen aus den Bereichen der Architektur, Handwerk und Presse neben kulinarischen Köstlichkeiten auch viele Oberflächenmuster, Musterelemente und Präsenter zu den verschiedenen Trendfarben vorgestellt.

Das Highlight der Veranstaltung war natürlich der als Roadshow konzipierte Container mit einem „Bad wie aus einem Guss“.



Dieser aufwändig konstruierte Container wird noch das ganze Jahr als Roadshow durch Deutschland, Österreich und die Schweiz touren.

Die Termine erfahren Sie auf der Internetseite des Farbrates unter: www.farbrat.de/roadshow.html

Hier finden Sie auch neben den möglichen Farbgebungen noch viele Anwendungsbeispiele, eine Broschüre zur Wand 14 und alles rund um den Farbrat.

Übrigens: Mit Timo Suck steht Ihnen im Netzwerk der SPEICHERWERKSTATT auch gleich der richtige Ansprechpartner in und um Hamburg zur Verfügung – seit Jahren ist er Mitglied im Farbrat.

So kommen alle Informationen rund um die neuesten Trends und Oberflächen quasi direkt aus erster Hand.

Kontakt über:
www.speicherwerkstatt.de oder
www.maler-suck.de



Auch im Detail eine überzeugende Oberfläche: fusion

EIN
Raum



EINE
Oberfläche

Eventlocation im Hamburger Hafengebiet

Ausstellung Speicherwerkstatt

Die Ausstellung in der historischen Speicherstatt bietet viel kreativen Raum

Die Kooperation SPEICHERWERKSTATT setzt sich aus unterschiedlichsten Gewerken zusammen: Glaserei, Tischlerei, Malereibetrieb und Natursteinverarbeitung werden unterstützt von einem Sanitärfachbetrieb, Parkettstudio, Trockenbauer sowie einem Fachbetrieb für Elektrotechnik. Für alle langfristigen Einrichtungsentscheidungen finden wir mit Ihnen die passende Lösung mit Materialien und Produkten.

Gerade die Materialien spielen in der Wohnungseinrichtung seit jeher eine große Rolle. Verändert hat sich heutzutage die Art und Weise, wie sie eingesetzt werden, und die Bandbreite des Angebots war noch nie so groß.

Dominierten lange Gegenstände, wie Möbel und Lampen die Einrichtungsentscheidungen, so wächst in den letzten Jahren das Interesse an Materialien, die uns umgeben,

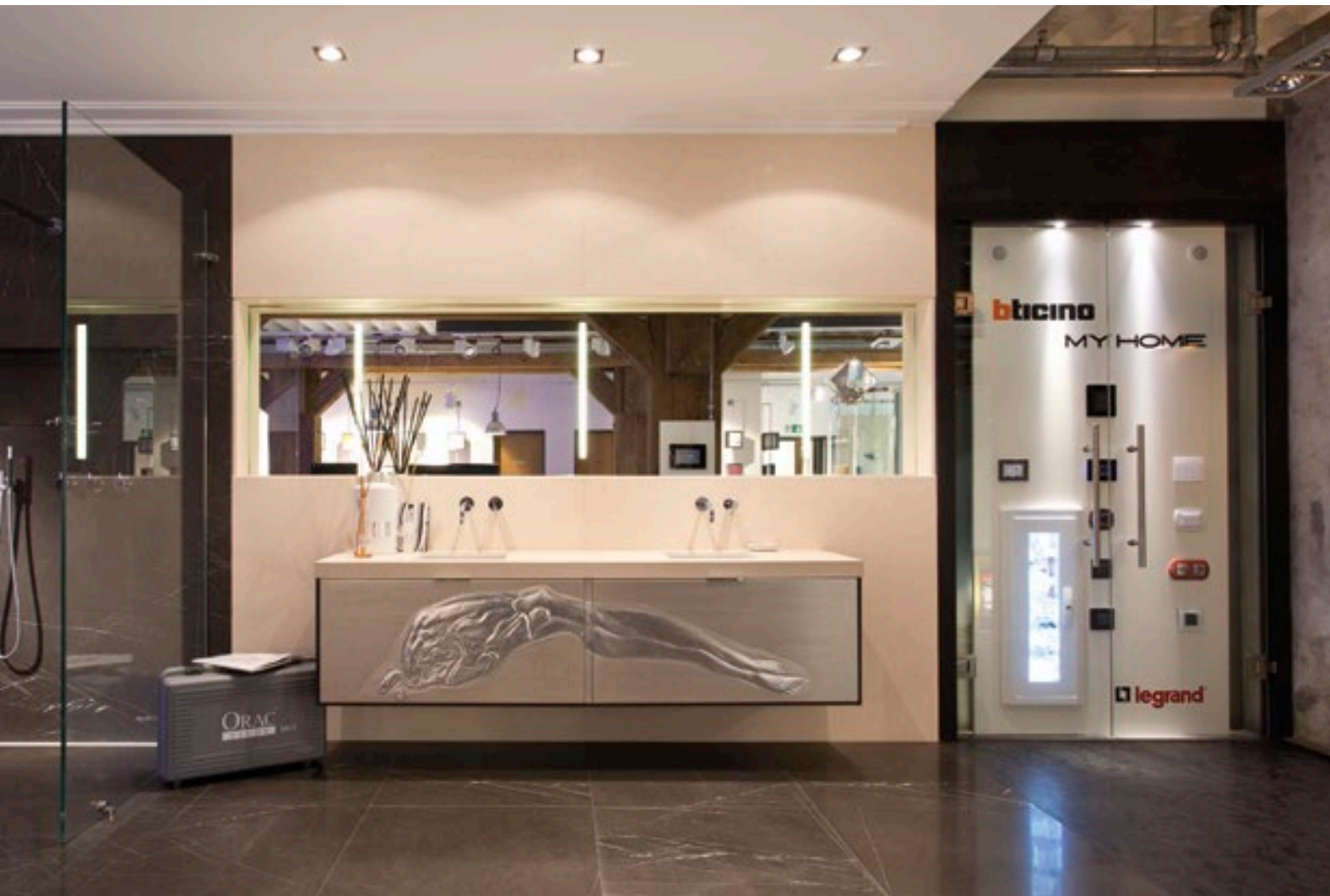
wie etwa die Wandgestaltung, der Bodenbelag, eingebaute Tresen oder Arbeitsplatten, Tüfelungen, Türen und Fenster.

Wir horten weniger weltliche Güter und richten unseren Lebensraum sparsamer ein. Dadurch werden die Elemente Wände, Böden, Oberflächen sichtbar. Es gilt, den eigenen Charakter der Materialien zu nutzen und die Grundelemente der Einrichtung, etwa durch Licht, hervorzuheben.

Die SPEICHERWERKSTATT zeigt Ihnen eine Vielzahl an hochwertigen Materialien und Einrichtungsgegenständen, die alle im Innenraum eingesetzt werden können.

Egal ob Sie einen neuen Shop, ein hochwertiges Bad, ein Wohn- oder Hotelzimmer gestalten möchten. Wir helfen Ihnen bei der Auswahl des richtigen Materials für ein angenehmes Lebens- und Arbeitsumfeld.





Hohe Materialqualität bedarf der guten Verarbeitung. Individuell können die Speicherwerkstätten ihre Materialien bearbeiten und bieten Ihnen damit grenzenlose Möglichkeiten in der Gestaltung Ihrer Räume.

Besuchen Sie uns im historischen Umfeld der Speicherstadt – gerne nach vorheriger Terminvereinbarung!

SPEICHER WERKSTATT

Speicherwerkstatt Hamburg
 St. Annenufer 5 | 20457 Hamburg
 Tel.: 040-3231 0346
 E-Mail: info@speicherwerkstatt.de
 www.speicherwerkstatt.de

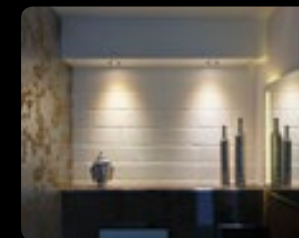


Eine frei stehende Sonderdusche in der Ausstellung am Hamburger Hafen



Prehn & von Hoeßlin

— Heizung - Sanitär - Elektro —



Neue Ausstellung in Ahrensburg!

Beratung · Planung · Montage

www.heizungsteam.de



Präzisions-Natursteinbearbeitung

- Natursteinfliesen
- Bodenplatten
- Fensterbänke
- Arbeitsplatten
- Waschtische
- Küchenschilde
- Wandverkleidungen

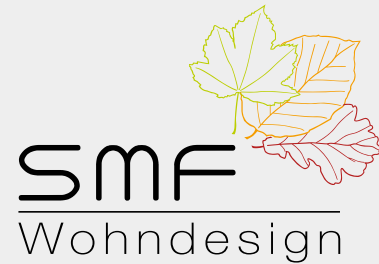
Jens Naumann & Co. OHG | Bei den Kämpen 6 | 21220 Seevetal
Tel.: 04185-7007-0 | Fax: 04185-7007-79 | E-Mail: info@jens-naumann.de | www.jens-naumann.de

Materialien | Farben | Technik

- Kamingestaltung
- Akustikdecken
- Farbanstriche
- Tapeten & Stuck
- Spachteltechniken
- Vergoldung
- Fassaden
- Böden



Malereibetrieb Suck | Kurt-Fischer-Str. 23e | 22926 Ahrensburg
Tel.: 04102-979497 | Fax: 04102-458375 | E-Mail: info@maler-suck.de | www.maler-suck.de



Individueller Möbel- & Ladenbau

- Einbauschränke
- Waschtische
- Bibliotheken
- Zimmertüren
- Ankleiden
- Ladenbau
- Küchen
- Office

SMF Vertriebs-GmbH | Bültbek 38 | 22962 Siek
Tel.: 04107-908180 | Fax: 04107 - 908189 | E-Mail: info@smf-wohndesign.de | www.smf-wohndesign.de

Glas kennt keine Grenzen

- Duschen
- Glastüren
- Küchenschilde
- Treppen & Geländer
- Waschtische
- Arbeitsplatten
- Fenster
- Möbel & Spiegel



Ahrensburger Glasbau GmbH | An der Strusbek 2 | 22926 Ahrensburg
Tel.: 04102-707570 | Fax: 04102-707544 | E-Mail: info@ahrensbu-ger-glasbau.de | www.ahrensbu-ger-glasbau.de



Elektrotechnik & Gebäudeautomation

- Klimatisierung
- Beleuchtung
- Haustechnik
- Energie
- Entertainment
- Sicherheit
- Netzwerk
- Service

Elektrotechnik Hövermann GmbH | Lohe 19 | 22941 Bargtheide | Tel.: 04532-4004880
Fax: 04532-4004884 | E-Mail: info@eh-nord.de | www.eh-nord.de | www.my-luxury-automation.com

Beratung . Planung . Montage – alles aus einer Hand!

- Heizung
- Klimatisierung
- Solartechnik
- Sanitär
- Reparatur
- Service & Wartung
- Badsanierungen
- Armaturen



Prhn & von Hoeßlin GmbH & Co. KG | An der Strusbek 8d | 22926 Ahrensburg
Tel.: 04102-89 88 80 | Fax: 04102-898881 | E-mail: info@heizungsteam.de | www.heizungsteam.de



Gipskarton-Formteile für den Innenausbau

- Trockenbau
- Innenausbau
- Akustikdecken und Wände
- Brand-/Schallschutz
- Formteile (Faltechnik)
- Innentüren
- Fenster & Haustüren

RiTec | Kieler Straße 116 | 24649 Wiemersdorf
Tel.: 04192-5820 | Fax: 04192-9068084 | E-Mail: info@gipskarton-formteile.de | www.gipskarton-formteile.de

Große Ausstellung direkt in Hamburg!

- Parkett-Neuverlegung
- Dielenböden
- Veredelungen
- Restaurierung
- Trockenunterböden
- Treppenverkleidungen
- Wachsen & Versiegelungen
- Ausgebildete Fachberater



ParkettStudio

ParkettStudio Nils Zimmermann | Fabriciusstr. 15 | 22177 Hamburg
Tel.: 040-6426968 | Fax: 040-69792005 | E-Mail: info@parkettstudio.de | www.parkettstudio.de

Vereinigte Ofen- und
Kaminwerkstätten
Hamburg AG



4 Ausstellungen in und um Hamburg

- Kamine
- Öfen
- Gaskamine
- Kaminzubehör
- Pelletöfen
- Schornsteine
- Schiffbau
- Accessoires

Vereinigte Ofen- und Kaminwerkstätten Hamburg AG | Bei der Braaker Mühle | 22145 Braak
Tel.: 040-67595160 | Fax: 040-67595166 | E-Mail: info@vok-ag.de | www.vok-ag.de





Unser neuer Partner im Netzwerk:

PREHN & VON HOESSLIN



www.heizungsteam.de



Das auffällige Logo der Firma ist vielen schon durch die große Fahrzeugflotte aus dem Straßenverkehr bekannt



Endlich konnten wir mit Prehn & von Hoesslin im Frühjahr dieses Jahres den richtigen Partner im Bereich von Heizung und Sanitär hinzugewinnen. Wie man am Bad-Spezial in diesem Heft gut ablesen kann, ist die Begeisterung unserer Kunden für schöne und funktionale Badezimmer ungebrochen. Mit dem sehr professionell

aufgestellten Team rund um Michael Prehn haben wir nun den richtigen Partner für eine feste Zusammenarbeit hinsichtlich der Badplanung, der technischen Grundlagen und natürlich für eine fachmännische Montage gefunden.

Das Spektrum der Firma aus Ahrensburg umfasst neben den sanitären Anlagen weiter

die komplette Heizungs- und Lüftungstechnik. Dabei reicht die Kompetenz vom einfachen Renovierungsszenario bis zur kompletten Betreuung rund um große Gewerbeobjekte.

Michael Prehn setzt dabei im Sinne seiner Kunden ausschließlich auf Markenprodukte und arbeitet nur mit Großhändlern aus dem Hamburger Raum zusammen. So ist eine schnelle und flexible Lieferfähigkeit auch bei Reparaturen sichergestellt.

Ein weiterer wichtiger Punkt im Heizungs- und Sanitärbereich ist natürlich die Beratungskompetenz: Ständige Schulungen und Weiterbildungen gehören nicht nur zu firmeneigenen Arbeitseinstellung, sondern sind für die Mitarbeiter gerne gesehene Abwechslung vom normalen Arbeitsalltag. Davon können sich unsere Kunden ab sofort nach Terminabsprache direkt in der Speicherwerkstatt oder in den hauseigenen Schulungsräumen in Ahrensburg überzeugen.

Der gerade renovierte und erweiterte Firmensitz im Norden bietet neben dem großen Besprechungs- und Schulungsraum natürlich noch Ausstellungsfläche mit Anwendungsbeispielen vom Waschplatz bis zur kompletten Heizungsanlage.

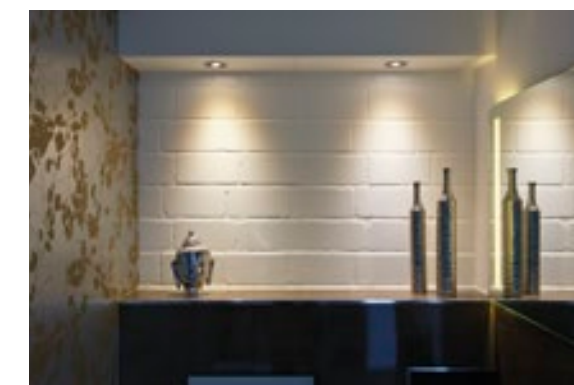
So kann man dem Kunden zeitgemäße Detaillösungen und technische Grundlagen direkt vor Ort zeigen und bestens erklären.



Viele Artikel können direkt gezeigt werden



Eigener Schulungs- und Beratungsraum



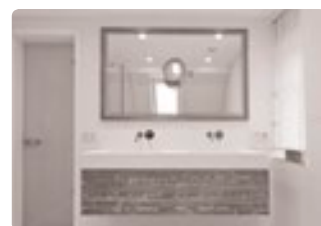
In der Ausstellung wird mit Lichtstimmung und Material gespielt



GLAS KENNT KEINE GRENZEN



Duschen · Waschtische · Spiegel · Glastüren · Glaskabinen · Treppen · Geländer · Arbeitsplatten · Küchenschilder · Fenster · Möbel



www.ahrensburger-glasbau.de



Live und in Farbe: moderne Heizanlage voll installiert



Viele Ersatzteile sind ständig am Lager verfügbar

Ein eigenes Lager mit der üblichen Grundausstattung stellt für den Reparatur- und Servicebereich eine wichtige Grundlage dar. Natürlich nutzen dieses eigene Lager auch viele Handwerksbetriebe im Umkreis von Ahrensburg und dem Hamburger Norden.

Wir freuen uns, dass wir den Kunden der Speicherwerkstatt einen weiteren Spezialisten im Netzwerk anbieten können – testen Sie unsere Leistungsfähigkeit!

Kontaktdaten:

Prehn & von Hoeßlin GmbH & Co. KG
An der Strusbek 8d . 22926 Ahrensburg
Tel.: 0 41 02/89 88 80 . Fax: 0 41 02/89 88 81
E-Mail: info@heizungsteam.de

www.heizungsteam.de



Auch an vielen anderen Stellen gehen die Firmen unseres Partner-Netzwerkes sinnvolle Kooperationen ein. Bestes Beispiel hierfür ist der neue Beratungs- und Musterraum des Malereibetriebes Suck in der Ausstellung des Ofen- und Kaminbauers VOK AG in Braak.

Da durch den zunehmenden Alltagsstress in der heutigen Leistungsgesellschaft der Drang nach Entspannung und Geborgenheit stetig wächst, finden immer mehr Öfen und Kaminanlagen ihren festen Platz bei der Gebäudeplanung.

Auch in puncto Design und Technik hat sich viel getan in den letzten Jahren. So verwundert es nicht, dass die Wärmespender immer häufiger zu richtigen Blickfängen avancieren.

Dabei bekommt die Wandgestaltung bei der Betonung der optischen Raumgestaltung ebenfalls eine wachsende Bedeutung. Hier hat die VOK AG als feste Größe am Markt mit dem Malereibetrieb um den Geschäftsführer Timo Suck anscheinend den richtigen Partner gefunden.

Sofort beim Betreten der wirklich riesigen Ausstellung im Hamburger Nordwesten – direkt an der A1 gelegen – fallen die geschmackvoll und stilsicher gestalteten Wohnlandschaften ins Auge.

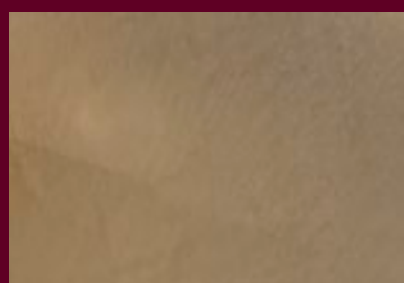
Fein gespachtelte Kalkputzwände erzeugen Natursteinflair und sorgen für eine echte Wohlfühlatmosphäre. Da Timo Suck Mitglied im Farberrat ist (siehe auch Eventbericht Wand 14: fusion), können sich die Kunden der VOK AG über



Viele Oberflächen kann man sich in der großen Ausstellung direkt in wohnlichen Situationen ansehen

LIVESHOW

Worte können zwar viel erklären, aber nichts kann das Anfassen und die Haptik „live“ bei der Anwendung vor Ort ersetzen.



ein hohes Maß an Kompetenz und natürlich eine innovative und zeitgemäße Wandgestaltung freuen.

Metallisch schimmernde Oberflächen werden neben marmorierten Alternativen gezeigt und sorgen für interessante Kontraste. Bei all der Vielfalt an Möglichkeiten ist eine gute Beratung sinnvoll und wird in Abstimmung mit der VOK AG nun im Bereich der Wandgestaltung mit der Firma Suck perfekt ergänzt.

In dem extra geschaffenen Ausstellungsraum können viele Oberflächen und Farben begutachtet werden. Hier liegen nicht nur Kataloge aus, sondern von Suck vorbereitete Präsentier mit handgefertigten Musterstücken.

Als Spezialist im Bereich der hochwertigen Wandmalerei bietet die Firma auch traditionellen Kalkmarmorputz auf Wänden, Böden und Decken an – mit dieser so genannten Senza-Technik kann man sogar auf Teilflächen von Möbelstücken arbeiten! Anwendungen dazu kann der Berater dann auch an vielen Beispielen direkt in der Ausstellung vorführen. Sie werden überrascht sein, welche Kombinationsmöglichkeiten sich für die Raumgestaltung mit Ihrem Kamin und den möglichen Oberflächen ergeben!

Natürlich bietet der Malereibetrieb neben den Farben und Spachteltechniken auch klassische Stuckarbeiten und moderne Tapeten an. Hierbei können Sie sich ganz auf das Fachwissen, die Erfahrung und die Qualität des in dritter Generation geführten Familienbetriebes verlassen.



Zeitlos in matter Beton-Optik

Öffnungszeiten der Ausstellung in Braak:
Mo–Fr 10:00–18:00 Uhr/Sa 10:00–16:00 Uhr
So (Schantag) 12:00–17:00 Uhr

Terminvereinbarung unter:
Tel.: 04102-979497 oder info@maler-suck.de



Warme Töne: Die Spachteltechnik sorgt für einmalige Oberflächen

Bringen Sie ruhig etwas Zeit mit, denn auf den fast 2000 Quadratmetern über zwei Ebenen in Braak gibt es eine Menge Inspiration und viele schöne Orte zum Verweilen.

Mehr unter:
www.vok-ag.de oder www.maler-suck.de

Aufregend: metallisch schimmernde Flächen



OBERFLÄCHEN

MATERIAL

STRUKTUREN

VERARBEITUNG

BAUELEMENTE

GLÄSER

HANDWERK

STEUERUNG

LICHTSTIMMUNG

FARBEN

TECHNIKEN

Neues aus der SpeicherWERKSTATT

MATERIAL & TECHNIK



Intelligent Home

Haussteuerung V.2



Übersicht über die möglichen Steuerelemente und Benutzeroberflächen von Vantage

Die Entwicklungen im Bereich der Steuerungsmöglichkeiten in modernen Haushalten schreiten rasant voran.

Natürlich sind dabei die Fortschritte moderner Smartphones, Tablet-PC-s und auch der Endgeräte im Gebäude mit allen erdenklichen Schnittstellen und Zusatzfunktionen im positiven Sinne „mitschuldig“.

Das Ganze zu einem perfekt funktionierenden System zu vereinen – daran scheitern aber doch die meisten Hersteller aufgrund der schier unendlichen Menge an Möglichkeiten und der daraus resultierenden Probleme bei der Vernetzung.

Unser Kooperationspartner Sven Hövermann hat sich mit seiner Firma im Bereich der ganzheitlichen Haussteuerung spezialisiert und bietet hochwertige Elektroinstallationen für private Wohnobjekte und Gebäude in Gewerbe und Industrie an.

Er ist derzeit in Deutschland der einzige zertifizierte Händler und Installateur des Gebäudesteuerungssystems von Vantage.



Moderne Bedienoberfläche von Vantage

Die exklusiven Steuerungs- und Bedienelemente von Vantage sorgen mit ihrer einmaligen Benutzeroberfläche für grenzenloses Vergnügen. Die intelligente Software versetzt den Fachbetrieb in die Lage, jede Kundenanforderung einfach und unkompliziert umzusetzen.

Die Qualität aller Panels, Schalter und Bedienelemente liegt absolut auf High-End-Niveau und sucht am Markt ihresgleichen.

Von einfacher Lichtsteuerung für die Gartenbeleuchtung bis hin zur Inszenierung komplexer Szenen aus Lichtstimmung, Musik und Kaminfeuer – die Steuerungstechnik von Vantage bietet nahezu unbeschränkte Möglichkeiten.

Über BUS-Schnittstellen vernetzt Hövermann alle von Ihnen gewünschten Geräte – von Lichtanlage und Heizung über Sicherheitssysteme bis hin zu Fernseher, Home-Cinema oder sogar der Außenbewässerung.

In puncto Sicherheit bietet das Steuerungssystem von Vantage die ideale Unterstützung für ein sicheres Zuhause. Alarmanlage und Überwachungskameras können mobil über Tablet und Smartphone gesteuert und kontrolliert werden.

Gerade im Bereich Home-Entertainment und Multi-Room-Nutzung werden Ihre Augen Ohren machen – so einfach war Musikgenuss noch nie. Über Panel, Tablet oder Smartphone können Sie Ihre Sound-Anlage ansteuern und Musik-/Filmdatenbanken nach bestimmten Titeln durchsuchen oder einen Internet-Stream



Einfach zu bedienende Softwaretools erleichtern das Einbinden neuer Geräte und Funktionen

an jeden Raum Ihres Heims senden – unabhängig davon, wo Sie gerade sind.

Design und Verarbeitung der Bedien-Panels stehen dem Luxus der Systemfunktionen in nichts nach. Mit Glas, Aluminium und Titan sind sie hochwertig und für gehobene Ansprüche konzipiert.

Das Gleiche gilt für die Benutzeroberfläche der Panels. Sie überzeugt mit einem klaren Design

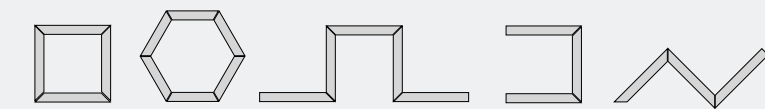
RiTec

Gipskarton Formteile

- Trockenbau
- Innenausbau
- Akustikdecken & -wände
- Brand-/Schallschutz
- Formteile (Falttechnik)
- Innentüren
- Fenster & Haustüren



Spart Zeit & Nerven:
Gipskarton-Formteile für den Innenausbau!



RiTec | Kieler Straße 116 | 24649 Wiemersdorf
Tel.: 04192-5820 | Fax: 04192-9068084
E-Mail: info@gipskarton-formteile.de

www.gipskarton-formteile.de



KLIMA



SOLAR



SANITÄR



HEIZUNG



AUDIO



COMPUTER NETZWERK

ENTERTAINMENT

Fernsehen
Radio & Hifi
Lautsprecher
Heimkino



ZUGANG



LICHT



ALARM



ROLLLÄDEN & BESCHÜTTUNG



KAMERA



STROM

SICHERHEIT

Überwachung
Schließsysteme
Alarmanlagen
Rollläden

ENERGIE

Messtechnik
Photovoltaik
Steuerung

KLIMATISIERUNG

Klimaanlagen
Be- und Entlüftung
Beschattung
Wetterinfos
Heizung

BELEUCHTUNG

Beschattung
Lampen & Schalter
Außenleuchten
Lichtkonzepte

Technik, die unser Leben einfacher und komfortabler macht!

HAUSTECHNIK

Elektroinstallationen
Steuerungssysteme
Meldesysteme
Planung

NETZWERK

Einrichtung
Installationen
Hardware

SERVICE

Notfallservice
Wartung & Reparatur
Beratung & Planung
Montage

und ist komfortabel zu bedienen. Passend zu den Panels gibt es Multifunktions-Druckschalter herkömmlicher Art – auch hier gilt: keine Kompromisse hinsichtlich Qualität, Design und Funktionalität.

Flexibilität und Zukunftssicherheit sind die Grundprinzipien des gesamten Steuerungssystems von Vantage.

Erweiterungen, Pflege und Software-Updates durch Ihren betreuenden Fachpartner sorgen für eine gleichbleibende Qualität hinsichtlich der Bedienung neuer Geräte und Funktionen.

Dabei ist die Benutzeroberfläche immer im gleichen Design gehalten und sorgt somit für eine intuitive und sichere Bedienung. Automatisierungen und intelligente Steuerungen sind der Schlüssel zu einer genussvollen und entspannten Lebensweise.

Dazu gehört die Bedienung über alle modernen Medieninstrumente wie Tablets und Smartphones.

Man kommt am Anfang gar nicht darauf, aber natürlich lässt sich die komplette Steuerungstechnik auch für unterwegs auf z. B. Luxus-Yachten einsetzen.

Eine zentrale Verwaltung von Musik- und Filmdateibanken sorgt zusammen mit intelligenter Lichtsteuerung und der Kontrolle über die Klimatisierung für den Lifestyle, den Sie auch zuhause gewohnt sind. Sie können z. B. je nach Stimmung verschiedene Licht- und Sound-Szenarien automatisiert einstellen oder tageszeitabhängig steuern lassen.

Und das nicht nur an Bord, sondern auch mobil, wenn Sie sich gerade nicht auf Ihrer Yacht befinden.

Das System ist nicht nur überaus intuitiv zu bedienen – Sie haben auch selbst in der Hand, welche Funktionen Sie auf welchem Weg steuern. Flexibel können alle Einstellungen bequem über die Hersteller-App vorgenommen werden.

Von der Beratung über die Planung bis hin zur Installation des Systems mit Produkten auch vieler weiterer namhafter Hersteller erhalten Sie



Natürlich ist die intelligente Steuerungstechnik auch mobil beim z. B. Yacht-Innenausbau einsetzbar

von Hövermann Elektrotechnik den kompletten Service aus einer Hand.

Im Showroom der Speicherwerkstatt in der historischen Speicherstadt Hamburg überzeugt Sie der Elektrotechnikermeister gerne persönlich von dem perfekten Zusammenspiel aller Komponenten durch die intelligente Steuerungstechnik sowie das edle Design mit seiner tollen Haptik.

Keep IT simple.
With SENTINEL.

BERATUNG • SERVICE • ZUVERLÄSSIGKEIT
SICHERHEIT • TRANSPARENZ • ERREICHBARKEIT

Wir machen IT einfach.

Einfache Lösungen für komplexe Aufgaben – das ist unser Anspruch. Wir kennen die Bedürfnisse und technischen Anforderungen mittelständischer Unternehmen und entwickeln individuelle Konzepte, die nicht nur gut funktionieren, sondern die Ihnen bei Ihrer täglichen Arbeit wirklich helfen. Für jede Herausforderung gibt es die passende Lösung. Und für jede Branche das passende Produkt.

Sprechen Sie uns an. Wir helfen Ihnen. Garantiert!



Extra eingerichtete Homepage unter:
www.my-luxury-automation.com

Um ihre Kunden aktuelle zu informieren und einen Einblick in die Welt der Haussteuerung zu ermöglichen, hat Elektrotechnik Hövermann unter der Domain www.my-luxury-automation.com eine eigene Homepage eingerichtet.

Auf Anfrage sendet Ihnen Sven Hövermann gerne eine Imagebroschüre mit vielen Anwendungsbeispielen zu.



Sven Hövermann, Geschäftsführer
Elektrotechnik Hövermann

Ihr direkter Ansprechpartner:
Sven Hövermann

Elektrotechnik Hövermann GmbH
Lohe 19 | 22941 Bargteheide

Tel.: 04532 - 4004880
E-Mail: info@my-luxury-automation.com

Mehr unter:
www.eh-nord.de oder

www.my-luxury-automation.com



fusion

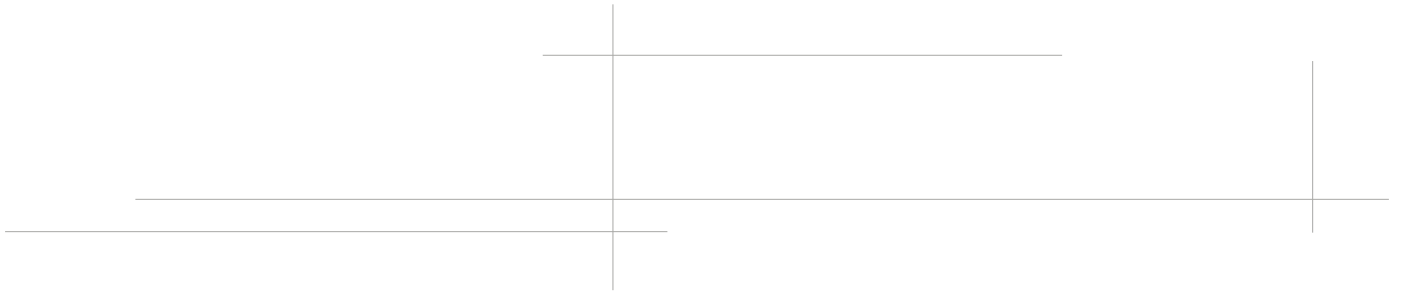
Wand14

- Rein mineralischer Werkstoff
- Wasserabweisend
- Pflegeleichte Oberfläche
- Besonders Langlebig

Materialien · Farben · Technik



Akustikdecken . Böden . Farbanstriche . Kamingestaltung
Spachteltechniken . Stuck . Tapeten . Vergoldungen . Fassaden



Partnerfirma: _____

SPEICHER WERKSTATT

Speicherwerkstatt Hamburg
St. Annenufer 5 | 20457 Hamburg
Tel.: 040-3231 0346 | E-Mail: info@speicherwerkstatt.de

www.speicherwerkstatt.de