

# SPEICHER WERKSTATT

HANDWERK MIT LEIDENSCHAFT

Wohnwelten · Badoasen · Objektberichte · Materialien · Verarbeitung · Installationen · Events

Heft-Spezial

## BAD & SPA II

Wellness pur!

### UPTOWNHOUSE

Modernes Stadthaus

### DETAILVERLIEBT

Badplanung in 3D

### URBANER LOOK

Sichtbeton in Spachteltechnik

### BILDGEWALTIG

Cinema@home

NATURSTEIN . KERAMIK . QUARZSTEIN . GLAS



PRÄZISIONSFERTIGUNG  
FÜR KÜCHEN  
BÄDER  
INNENAUSBAU  
EXTERIEUR



# SPEICHERWERKSTATT

## „Handwerk mit Leidenschaft“

Setzen Sie auf Qualität!

Die schönsten Momente und Begegnungen entstehen an Orten, an denen man sich wohlfühlt und authentisch sein kann. Von daher reflektieren Lebensräume vor allem individuelle Sehnsüchte und persönliche Vorlieben. Nach wie vor geht der Trend hin zu innovativen haptischen Oberflächen, inspiriert von der Natur, die eine ausgesprochene Tiefe erzeugen und den Räumen eine neue Lebendigkeit verleihen.

So zeigen wir Ihnen mit unserem „Bad & Spa“ Spezial in der neuen Ausgabe, wie sich Bäder in moderne Entspannungsoasen verwandeln und uns den stressigen Alltag vergessen lassen. Aufregende Materialien in Kombination mit ungewöhnlichen Einrichtungsideen schaffen ganzheitliche Badinseln und somit Orte zum Loslassen und Verweilen.

Das Netzwerk der SPEICHERWERKSTATT unterstützt dabei immer wieder Architekten, Planer und Endkunden mit kreativen Verarbeitungstechniken, innovativen Oberflächen sowie neuen Produkten aller namhaften Hersteller für eine inspirierende Lösung in modernen Badezimmern.

Aber auch in den weiteren Wohnräumen werden neue Trends etabliert. Ganz klar erkennbar ist der Wunsch nach mehr individuellem Ausdruck auch bei Funktionselementen wie Türen, Fenstern, Treppenanlagen oder auch Möbeln. So finden Sie im Heft spannende Anwendungen aus Schwarzstahl im Industrie-Style, Raumtrennanlagen mit Beschlägen in Rostoptik und exklusive Kaminan-

lagen mit gespachtelten Metall-Oberflächen. Nach wie vor ungebrochen ist der Wunsch des Kunden, Wohnräume mit fugenlosen Oberflächen zu versehen – so zeigen wir Ihnen auch im aktuellen Heft mit unseren Referenzen wieder viele interessante Anwendungen und Ausbauten.

In Ballungszentren wird der Wohnraum knapper und muss in Zukunft effizient genutzt werden. So bietet der Ausbau des upTOWNHOUSES als Einstiegsbericht in das Magazin das perfekte Beispiel für die sinnvolle

Nutzung urbaner Wohnräume. Von Transparenz und Stilmix geprägt zeigt das moderne Stadthaus mit Loft-Charakter, was in Zusammenarbeit mit unseren Partnerbetrieben möglich ist.



Nach dem Einbau des Medienzimmers in unsere Ausstellung konnten wir in der Folge durch die professionelle Vorführung viele Kunden für ein individuell gestaltetes Heimkino in den eigenen vier Wänden begeistern. Das Wesentliche aber, um solche Erlebniswelten entstehen zu lassen, die intelligenten Komfort versprechen, ist unsichtbar: Erst mithilfe einer intelligenten

Smart-Home-Lösung können komplexe Medientechnik, Lichtszenen, Jalousien, Heizungssysteme u.v.m. über eine zeitgemäße Steuerungstechnik einfach und intuitiv bedient werden.

Alles ist in Bewegung – die Zeit des Minimalismus ebbt so langsam ab – und es geht hin zu individuellen Wohnwelten, die Struktur und Farbe bekennen.

Thilo Schulz, Marketing SPEICHERWERKSTATT





06

COVERTHEMEN

UPTOWNHOUSE Modernes Stadthaus	06
DETAILVERLIEBT Badplanung in 3D	44
URBANER LOOK Sichtbeton in Spachteltechnik	66
BILDGEWALTIG Cinema@home	86



30



60

Heft-Spezial

**BAD & SPA V2**  
Wellness pur!

Ab Seite 18



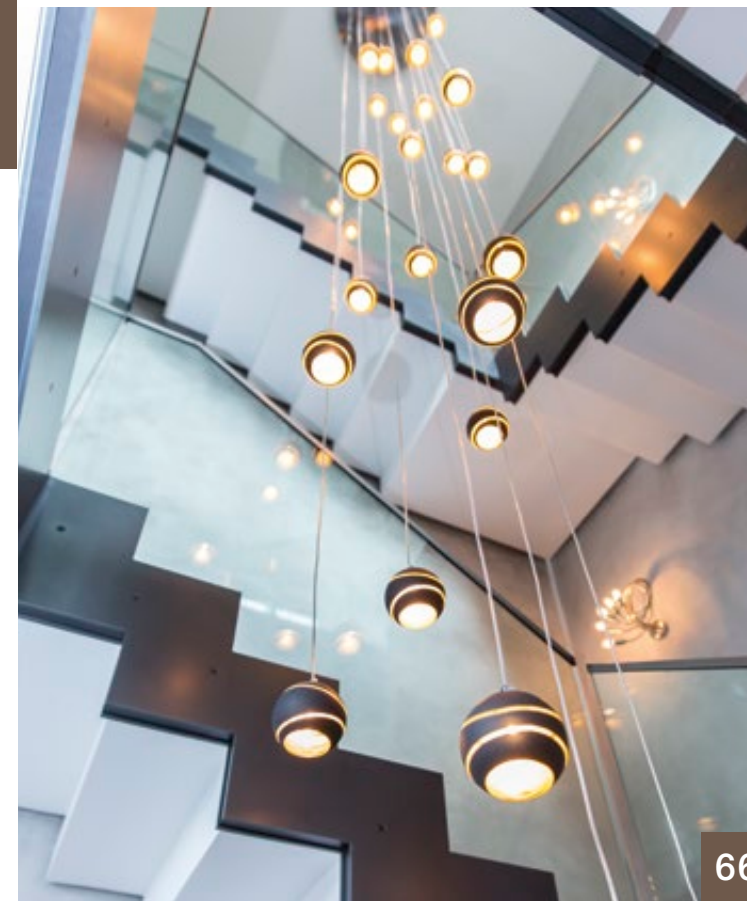
36

HEFT-SPEZIAL

Facettenreich Badeinbauten	18
Urban Style & Shower Rostmoderne Raumtrennung	30
Naturschöne Eleganz Grazile Glaslösungen im Bad	36
Detailverliebt Badplanung in 3D	44
Flower Power Wellness mit floralem Touch	54

OBJEKTE

Klassischer Look Türen neu interpretiert	60
Fugenlos Pandomo meets Betonstyle	66



66

OBJEKTE

Stofflich Ein Hauch von Licht	80
Bildgewaltig Cinema@home	86

AUS DER WERKSTATT

Ideas for Interiors Rückblick Hausmesse IFI 2016	94
Die Ausstellung Im Herzen der Speicherstadt	102
Das Netzwerk Übersicht über die Partnerfirmen	106

MATERIAL & TECHNIK

Keramik Flavour Neu bei Naumann: Inalco	112
Die gute Botschaft URBANFLOOR by SUCK	114

Impressum:  
SPEICHERWERKSTATT/Naumann GmbH  
St. Annenufer 5 | 20457 Hamburg  
Tel.: 040-3231 0346 | E-Mail: kontakt@speicherwerkstatt.com  
www.speicherwerkstatt.com

Redaktion und Layout: Thilo Schulz, Rivermedia  
Fotos/Quellen: Ahrensburger Glasbau, Cosentino, Neolith, Thilo Schulz, MWE Edelstahlmanufaktur GmbH, farbrat, Inalco, Auditorium, Jan Vennemann, Julia Reschucha

Alle Bilder und Texte dieses Magazins sind urheberrechtlich geschützt. Veröffentlichungen – auch auszugsweise – benötigen eine vorherige schriftliche Genehmigung.

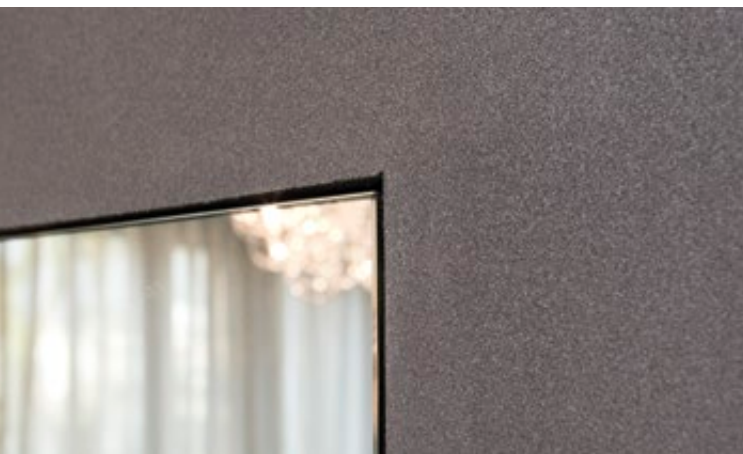


# HARMONIE DER SINNE

OBJEKTBERICHT UPTOWNHOUSE







*Schimmerndes Finish: fugenlose Spachteltechnik auf Kunststoffbasis mit aufgesprühten Aluminiumpartikeln*

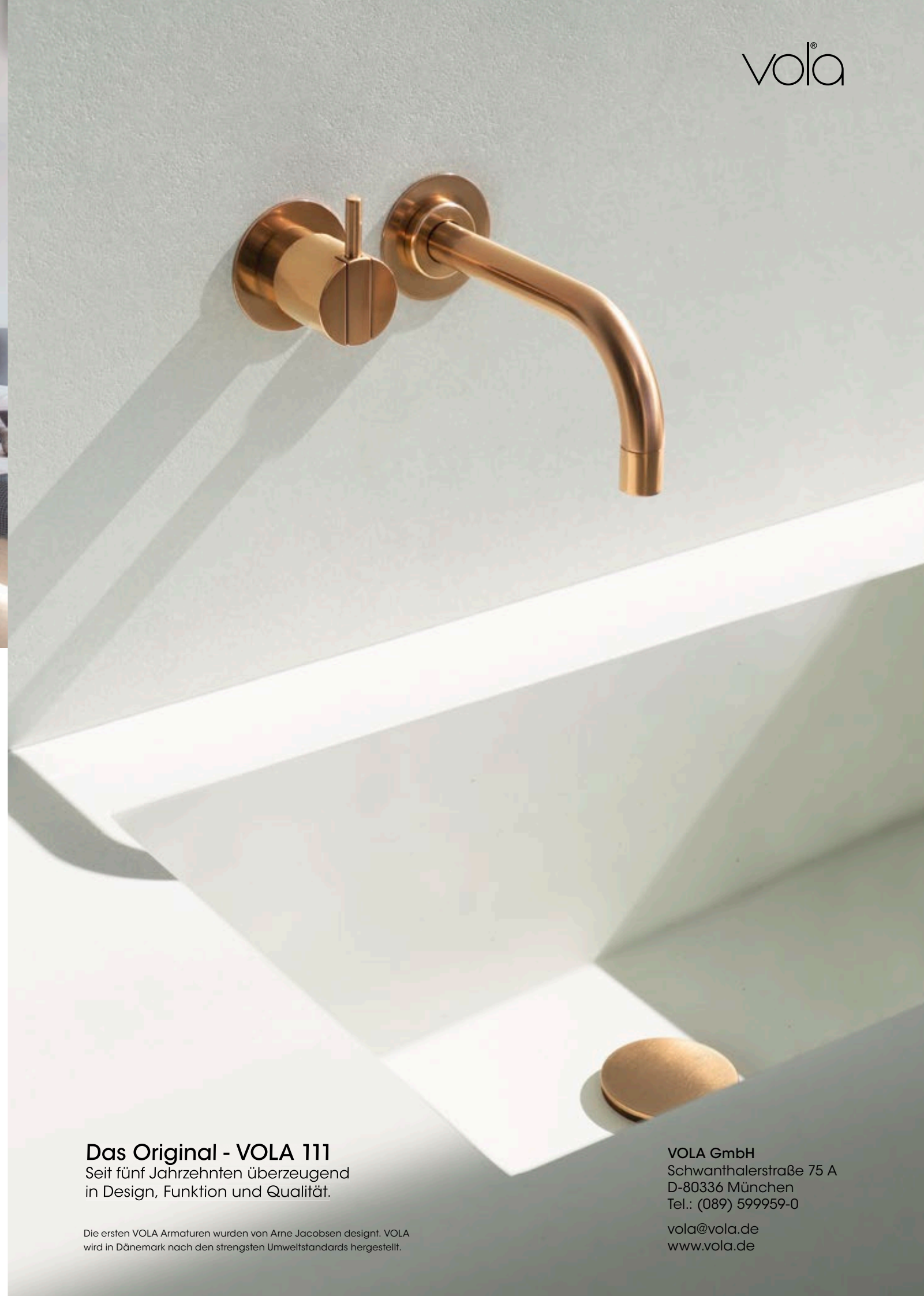


## MODERNES STADTHAUS

Mit dem Trend zu kompakten Stadthäusern in den Ballungszentren der Metropolen werden gute Einrichtungskonzepte mit funktional gestalteten Wohnelementen und Ausstattungen immer wichtiger.

Beim Innenausbau des auf den folgenden Seiten gezeigten upTOWNHOUSE des renommierten Bauträgers wph Wohnbau und der Projektentwicklung Hamburg GmbH konnten unsere Partnerfirmen viele gelungene Lösungen im Bad- und Wohnbereich verwirklichen.

Beim Betreten des Obergeschosses mit dem offenen Badbereich fallen dem Betrachter direkt die natürliche Farbgebung und die harmonisch aufeinander abgestimmten Materialien und Oberflächen auf. Der Waschplatz wurde in Trockenbauweise umgesetzt und spiegelt als Konstrukt das Thema Flächenbündigkeit perfekt wider. Der Grundkörper des Waschtisches wurde aus Holz hergestellt und anschließend die gesamte Wandkonstruktion mit einer auf Kunststoff



**Das Original - VOLA 111**  
Seit fünf Jahrzehnten überzeugend  
in Design, Funktion und Qualität.

Die ersten VOLA Armaturen wurden von Arne Jacobsen designt. VOLA wird in Dänemark nach den strengsten Umweltstandards hergestellt.

**VOLA GmbH**  
Schwanthalerstraße 75 A  
D-80336 München  
Tel.: (089) 599959-0

vola@vola.de  
www.vola.de

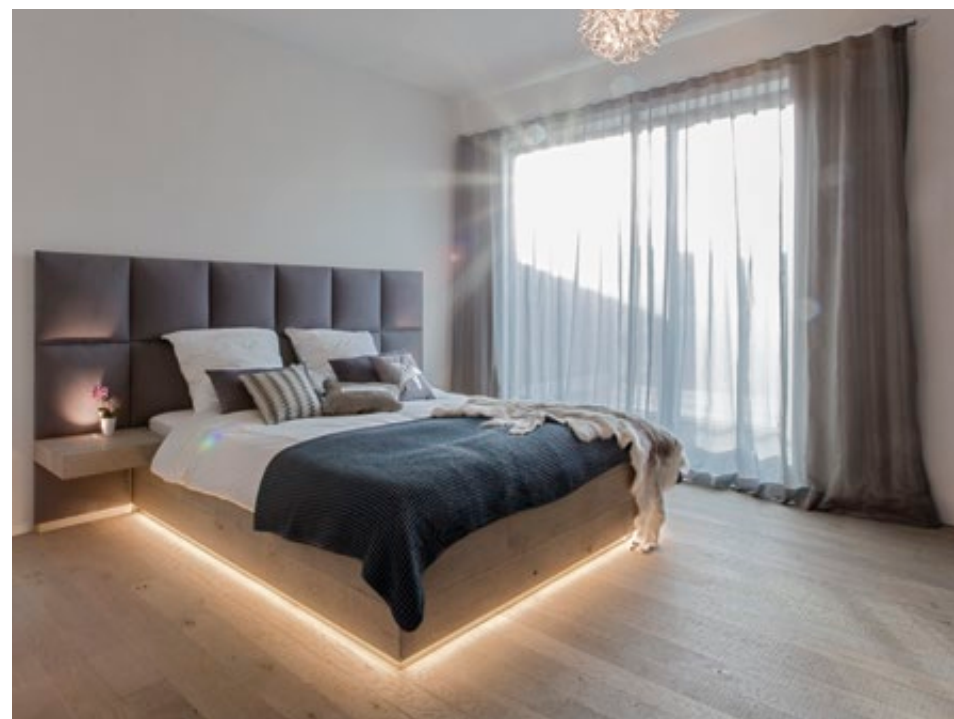




## EINBAUMÖBEL GENAU NACH MASS

basierenden Spachteltechnik von den Spezialisten des Malereibetriebes SUCK veredelt. Hierbei sticht vor allen Dingen die schimmernde Oberfläche hervor: mit einer besonderen Sprühtechnik wurden Aluminiumpartikel auf die Oberfläche gebracht, anschließend angeschliffen und sorgen so im Finish für eine interessante Auflockerung.

Passenderweise wurde der Spiegel am Waschplatz flächenbündig in die Wand eingelassen. Genau wie bei der transparenten Pendelduschtür zeigte das Team vom

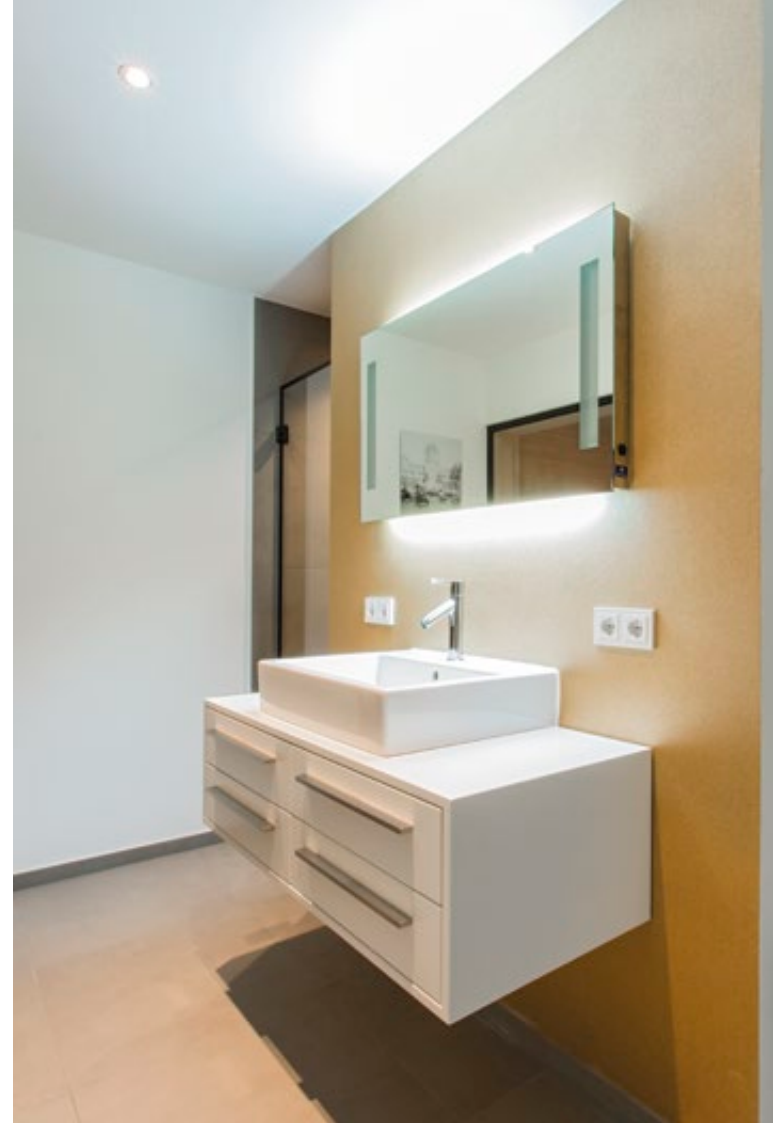


Ahrensburger Glasbau mit schmalen Spaltmaßen sein Können bei der Herstellung und Montage von Glasanwendungen.

Weitere schöne Details liefert z. B. die Wannerverkleidung, welche auf den Bodenbelag abgestimmt wurde – so wie auch der Bettaufbau in derselben Materialität fortgeführt wurde.

In enger Kooperation zwischen der Tischlerei SMF Wohndesign und der Raumausstatterin Imme Witt wurden Stoffkassetten auf dem Schlafzimmerschrank und auf der Rückwand des Bettes platziert. Mit den passenden Vorhängen ergibt sich ein zusammenhängendes Raumbild zum Wohlfühlen und Genießen.





## GOLDEN DREAMS

Das Gästebad im Zwischengeschoss wurde mit einer zur Entspannung einladenden Sauna ausgestattet.

Die Ganzglas-Trennwand wurde als Sonderkonstruktion mit sehr feinen Profilen hergestellt und inklusive aller Beschläge in Schwarz pulverbeschichtet.

Die gegenüberliegende Duschtür wurde im selben Style von unserem Partnerbetrieb Ahrensburger Glasbau gefertigt und montiert. Der Waschtisch aus wasserfestem Spezialholz wurde den Anforderungen entsprechend schlicht entworfen und an einer gespachtelten Wand in aufregender Goldoptik platziert.







Im Erdgeschoss warten weitere Highlights im Retro-Industriedesign. Dazu zählen die individuellen Sprossenfenster, welche mit Profilen aus Schwarzstahl einen zusätzlichen Blickfang für das Wohnzimmer bieten.

Die U-förmige Rückwand mit der Abgasführung des modernen Stahl-Kamins wurde mit einer Spachteltechnik in Beton umgesetzt. Der frei stehende Kamin wurde von der VOK AG geplant und montiert.



Auch in diesem Bereich ist das Thema Industrielook mittlerweile etabliert. Das Team um Frank Nehry setzt in der modernen Ausstellung in Braak ganz bewusst auf kreativ gestaltete Feuerstellen mit zukunftsweisender Technik in der Umsetzung.

Den perfekten Abschluss des Raumes bieten auch hier stilvolle Vorhänge von unserer Raumausstatterin. Im gesamten Objekt wurden exklusive Gardinenstangen aus Edelstahl von Interstil durch Imme Witt montiert.





Es ist schon schön zu beobachten, wie abends im leichten Windspiel dieser Hauch an Stoffen in Bewegung kommt und die Wohnlichkeit dieser Räume eine emotionale Tiefe bekommt. Im angegliederten Essbereich konnten wir mit einer passend zum Einrichtungsstil gestalteten Sitzbank das Design dieses Townhouses ergänzen. Oft sorgen die unscheinbaren Dinge im Bereich des individuellen Möbelbaus für einen hohen Nutzwert im Alltag: Die Eckbank bekam auf der Sitzfläche aus massiver Eiche eine organisch dem menschlichen Körper angepasste Vertiefung.

So sitzt es sich am Ende einfach besser, und mit den extra angefertigten Rückenpolstern lässt es sich bequem und entspannt sehr lange aushalten.

Um die Einbausituationen am Ende ins richtige Licht zu setzen, wurden von unserem Partner Elektrotechnik Hövermann viele interessante Leuchten an den richtigen Stellen montiert.

Noch mehr Bilder finden Sie unter:  
[www.speicherwerkstatt.com/referenzen](http://www.speicherwerkstatt.com/referenzen)



Beteiligte Firmen der SPEICHERWERKSTATT:

**1. SMF Wohndesign**

Schlafzimmerschrank inkl. Schiebetür, Bett, Waschtische, Wannenverkleidung, Sitzbank

**2. Ahrensburger Glasbau**

Spiegel, Duschsysteme & Stahl-Sprossenfenster

**3. Raumausstatterin Imme Witt**

Vorhänge und Polsterarbeiten

**4. Malereibetrieb SUCK**

Malerarbeiten und Spachteltechniken

**5. Elektrotechnik Hövermann**

Installationsarbeiten zur Beleuchtung



Heft-Spezial

# BAD & SPA V2

Wellness pur!

## FACETTENREICHE BADBAUTEN





Als Auflagefläche des beeindruckenden Waschtisches wurde eine Massivholzplatte mit Spachteltechnik in Zink belegt

Mit sehr exklusiven Einbauten im Haupt- und Gästebad zeigen wir mit der Referenz auf den folgenden Seiten, wie moderne Einrichtungen stilvoller und funktional umgesetzt werden können.

Das im Norden Hamburgs gelegene Stadthaus wurde mit hochwertigsten Materialien, exklusiven Armaturen sowie einer zeitgemäßen Steuerungstechnik für das Medien- und Beleuchtungssystem verwirklicht.

Der aufwendig in Handarbeit gefertigte Waschplatz lässt mit einer riesigen Spiegelwand den Raum für sich sprechen. Die abgehängten Pendelleuchten unterstreichen den Designanspruch der Bauherren und sorgen für ein sehr schönes Ambiente im Hauptbadzimmer.

Für die Unterhaltung der Nutzer beim Saunieren wurde hier ein markanter Aufsatzschrank mit eingelassenem Großformat-Bildschirm verbaut. Eine praktische Detaillösung zeigt das große Fach über dem Fern-

seher: mittels einer Fernbedienung kann die Klappe bequem elektrisch nach oben aufgefahren werden.

Der Waschplatz umspielt die Hände mit einem wasserfallartigen Austritt und das organisch gestaltete Becken wurde passenderweise einer Muschel nachempfunden. Die Oberfläche der Waschtischplatte und die Einfassungen des Medienschranks wurden als besonderes Merkmal der Individualität vollflächig mit



LEBENDIGE  
OBERFLÄCHEN





Eramo

**GEOLUXE** | A THING OF BEAUTY IS A JOY FOR EVER

distributed by **ROSSITIS** | [www.rossittis.de](http://www.rossittis.de)

einer Zinkspachtelmasse veredelt und mit deutlich sichtbaren Verarbeitungsspuren versehen.

Die individuelle Duschanlage bietet mit der integrierten Dampferzeugung, einem LED-Lichtspiel an der Decke und einem wasserresistenten Soundsystem einen herrlichen Ort der Entspannung. Die gesamte Steuerung der Haustechnik, des Soundsystems und der Lichtquellen kann über einzelne Panels in den Wohnbereichen oder auch zentral über Apps auf Smartphones oder Tablet-PCs erfolgen.

Die Ganzglasanlage mit den Türelementen zur Dusche und zum WC wurde zu den Wänden und zur Decke mit einem filigranen Edelstahlprofil eingefasst. Das gesamte Badezimmer wurde mit großformatigen Natursteinplatten ausgekleidet.

Als besonderes Highlight erscheint hierbei die Platzierung der Steinplatte an der Decke der Dusche mit allen integrierten Bauteilen wie Leuchten, Lautsprechern und den Duschköpfen.







## WELLNESS@HOME

Eindrucksvoll zeigt die Nische der WC-Anlage, was technisch und im Designanspruch derzeit möglich ist.

Die gesamte Spül- und Abflusstechnik wurde durch die Spezialisten von Prehn & von Hoeßlin hinter einer schwarzen Glaswand verbaut. Die sensorgesteuerte Spüleinheit beginnt bei Annäherung zu leuchten und kann berührungsfrei gesteuert werden.

Das markant in der WC-Nische platzierte Glaselement wurde neben der großen Glastrennanlage und der Spiegelwand am Waschplatz vom Ahrensburger Glasbau hergestellt. Gerade bei der Umsetzung einer Glasdusche als Dampfsauna ist ein genaues Arbeiten der Spezialisten um Dierk Faerber die Bedingung für eine entspannende und reibungslose Saunanutzung.

Die Holzeinlage über der WC-Steuerung wurde im Gegensatz zur naturbelassenen Oberfläche des Waschplatzes mit einer speziellen Maschine gebürstet und wird so zum „Handschmeichler“ mit leichter Struktur. Mit einer enormen Anzahl verschiedener Oberflächen mit aufregenden Strukturen und Veredelungen hat sich unser Partner SMF Wohndesign bereits als feste Größe in Sachen hochwertiger Innenausbau in und um Hamburg etabliert.

Seit 2017 ist die Schreinerei am neuen Standort in Ahrensburg ansässig und produziert dort mit einem hochmodernen Maschinenpark. Mit eigenem Konstruktionsbüro und erfahrenen Monteuren setzt das Team um Thomas Schmidt Komplettausbauten im privaten und gewerblichen Bereich um.





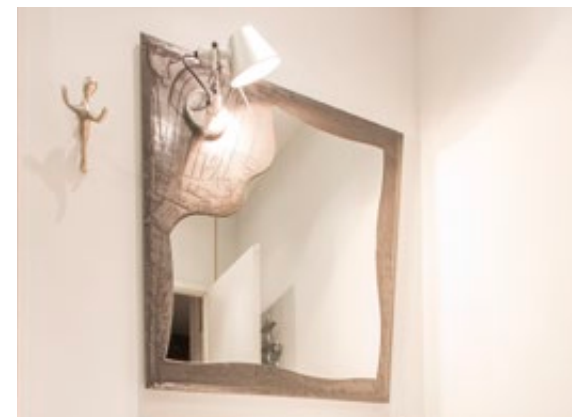
WASCHTISCH  
*Kunstwerk*





Der Waschplatz im Gästebad sorgt immer wieder für staunende Blicke bei Besuchern – die Schale des Waschbeckens wird von dem Waschtisch in einer 3D-gefrästen Form aufgenommen und sicher verklebt gehalten. Die gesamte Oberfläche des Waschtisches und des Spiegelrahmens aus Holz wurde in Metall-Spachteltechnik mit Zink ausgeführt. Dabei wurde bewusst auf starke Bearbeitungsspuren durch das Werkzeug des Handwerkers Wert gelegt.

Direkt daneben wurde die exklusive Lampshower von AXOR als schimmerndes Lichtspiel in der raumhohen Duschanlage aus 12-mm-Weißglas platziert.



Beteiligte Firmen der SPEICHERWERKSTATT:

**1. SMF Wohndesign**

Umsetzung des kompletten Innenausbau

**2. Prehn & von Hoeßlin**

Planung & Einbau der Sanitär- & Heizungsanlagen

**3. Ahrensburger Glasbau**

Alle Glasarbeiten inkl. Fertigung und Montage

**4. Malereibetrieb SUCK**

Maler- & Lackierarbeiten

**5. Elektrotechnik Hövermann**

Planung & Montage der kompletten Elektrotechnik und der Netzwerkanlage

**6. Auditorium**

Planung und Umsetzung der Audio- & Bildtechnik



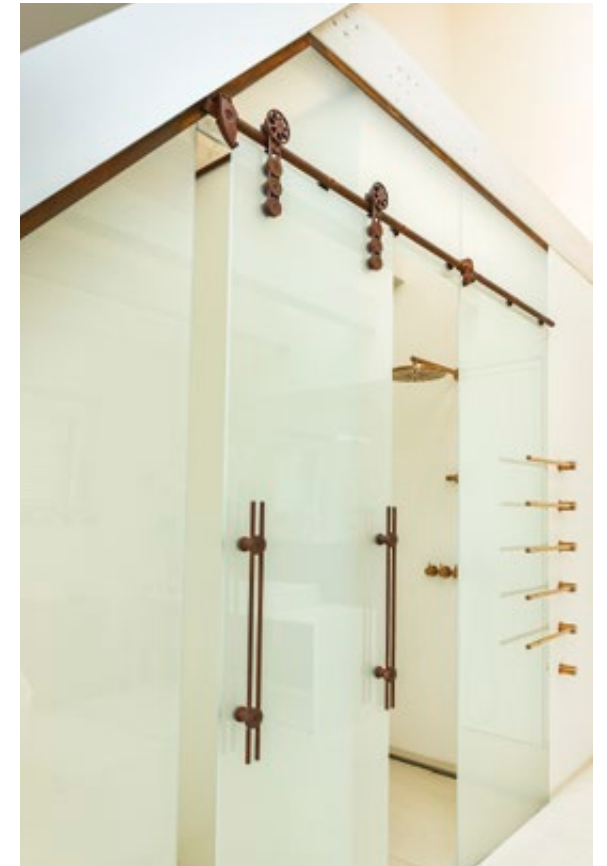
# URBAN STYLE & SHOWER







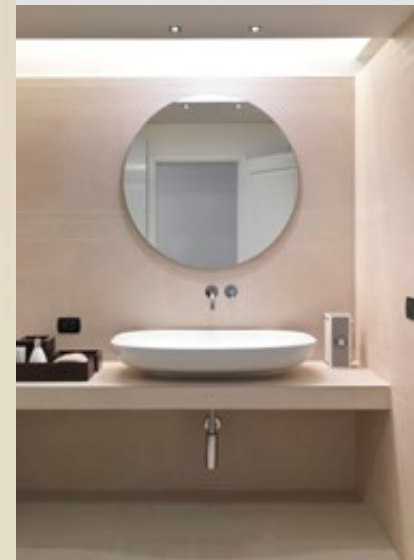
Türgriffe aus der Serie Spider, veredelt in Rostoptik



Das mit großflächigen Natursteinplatten ausgelegte Hauptbadezimmer unseres nächsten Referenzobjektes sorgt in Kombination mit einer fugenlosen Spachteltechnik in den Nassbereichen für den hochmodernen Rahmen der außergewöhnlichen Badezimmerabtrennung.

Einen besonderen Akzent setzt dabei die Oberflächenoptik der Edelstahlelemente. Nicht nur die Beschläge des Schiebetürsystems Spider von MWE wurden mit einer Rostbeschichtung in ihrem Retrocharakter

DER VERLEGEPROFI – Kompromisslos in Sachen Qualität!



- Fliesenverlegung
- Natursteinarbeiten
- Plattenverlegung
- Mosaikbeläge
- Terrazzoarbeiten
- Küchenschilde
- Wandverkleidungen



[www.leopoldbaeder.de](http://www.leopoldbaeder.de)



LEOPOLD

FLIESEN · PLATTEN · MOSAIK





Waschplatz mit Rückwand in Spachteltechnik metall X, Ausführung: brüniertes Kupfer

## Lichtdesign zum Wohlfühlen

Erst die richtige Beleuchtung entfaltet die volle Wirkung eines Raums. Und genau darauf hat sich lux100 spezialisiert: auf optimales Licht für Räume mit privatem Ambiente.

Eindrucksvoll und in 3D zeigen wir Ihnen vorab, wie das Lichtdesign später wirkt. Das spart Zeit und Geld. Wir empfehlen Leuchten sämtlicher Hersteller – und bauen sie auf Wunsch schalterfertig ein. So entwickelt sich die Atmosphäre in Ihren Räumen zu einer wahren Sensation. Rufen Sie uns an – wir freuen uns auf Ihr Projekt!

lux100.de  
040 / 69 65 65 10

lux100  
loves to light you

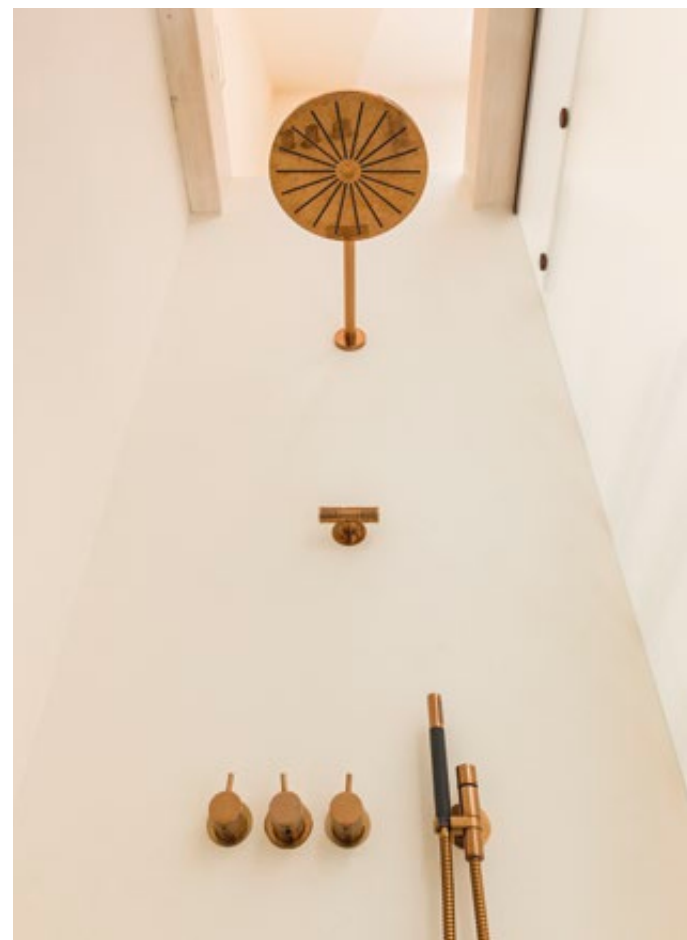


Fugenlose Spachteltechnik in der Oberfläche fusion

bestärkt. Auch die maßgefertigten Edelstahlprofile, welche die Festglaselemente mit den Deckenbalken, Wänden und dem Boden verbinden, sind mit handwerklicher Hilfe von außen stilvoll gealtert.

Durch eine Konstruktion aus 12 mm starken Weißglaselementen wird so der Nassbereich optisch elegant vom übrigen Raum separiert. Eine weitere Abtrennung in der Mitte der Anlage teilt den entstandenen Feuchtraum in zwei Bereiche und sorgt für Diskretion auf beiden Seiten. Das Schiebetürblatt kann je nach Bedarf die Duschkabine oder den WC-Bereich schließen. Die Anlage wurde von unserem Partner Ahrensburger Glasbau in der hauseigenen Konstruktionsabteilung geplant und fachmännisch montiert.

Mit einer schimmernden Metalloberfläche in brüniertes Kupferoptik wurde der Waschplatz optisch sehr auffällig abgesetzt. Die Spezialisten des Malereibetriebes SUCK sorgen in den letzten Jahren für eine stetige Weiterentwicklung im Bereich kreativer Oberflächen für den gehobenen Innenausbau. So können sich die Architekten, Planer und Endkunden sicher sein, dass ihre Inneneinrichtung sich sehr individuell und am Ende des Ausbaus wirklich einmalig darstellt.



Die Wandgestaltung im Hauptbadezimmer und speziell in den Nassbereichen wurde mit einer Spachteltechnik in fusion ausgeführt. Diese hochwertige Oberfläche aus Kalksteinmaterial wurde extra für Nassbereiche entwickelt und zeigt sich im Finish besonders edel.

Auf der neuen Website unseres Netzwerkpartners Malereibetrieb SUCK finden sich viele spannende Referenzen und Kreativlösungen:  
[www.malereibetrieb-suck.de](http://www.malereibetrieb-suck.de)

Beteiligte Firmen der SPEICHERWERKSTATT:

**1. Ahrensburger Glasbau**  
Raumtrennsystem mit Schiebetür in Rostoptik

**2. Malereibetrieb SUCK**  
Spachteltechniken & Malerarbeiten



NATURSCHÖNE  
*Eleganz*

Konzept & Bauleitung:  
**GERDT ARCHITEKTUR**  
[www.gerdt-architektur.de](http://www.gerdt-architektur.de)

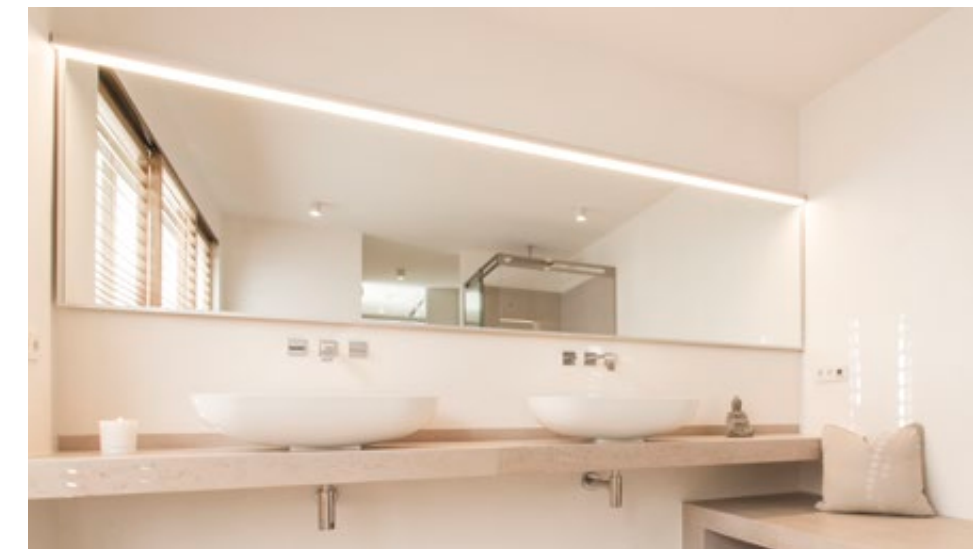


## GLAS ERWEITERT RÄUME

Die matte Mineralwerkstoffoberfläche des schlichten Wannenkörpers fügt sich passend in das elegante Raumbild. Die verschiebbaren Shutterelemente aus Holz sind für einen dezenten Sichtschutz von unten her enger gefächert – nach oben hin werden die Abstände größer und lassen so noch mehr Tageslicht hindurch.

Der Materialmix aus den eleganten Natursteinplatten und den warmen Holzönen der Schiebeelemente vor den großen Fenstern sorgt in Kombination mit der Spachteltechnik Marmorino für ein hohes Maß an Wohlbefinden beim Betreten des privaten Spa-Bereichs. Der großzügig angelegte Doppel-Waschplatz bietet an der Seitenwand eine individuell gestaltete Sitzgelegenheit aus Naturstein.

Natürlich ist diese interessante Sitzbank beheizt und bietet so dem Bauherrn zusätzlichen Platz zum Verweilen.



## KLARE SACHE – DUSCHSYSTEM LUNA

Beim Betreten des Hauptbadezimmers dieses klassischen Stadthauses im Hamburger Norden zieht die farbarmonische Gestaltung aller Oberflächen und Materialien den Betrachter direkt in ihren Bann.

Das Projekt wurde durch die Planer von Gerdt Architektur kreiert und von der ersten Materialberatung über die Konzeption bis hin zur Bauleitung komplett betreut.

Unsere Netzwerkpartner setzten bei diesem Referenzobjekt alle Glasarbeiten in den Badezimmern und den Part der Malerei im gesamten Haus um.

So wurde im Hauptbad mit solitären Glasanwendungen das luftige Gefühl der Farbarmonie perfekt ergänzt. Die frei stehende Badewanne der Marke Badeloft konnte luxuriös vor den großen Fensterflächen platziert werden.



Über dem Waschplatz wurde vom Ahrensburger Glasbau ein über die ganze Breite gehender Spiegel verbaut. Die Spiegelflächen im gesamten Bad-Bereich wurden mit feinen Aluminiumprofilen umrahmt. Dank der hauseigenen Fertigung kann das Team um Dierk Faerber viele Sonderwünsche der Kunden im Spiegelbau berücksichtigen.

Ein ganz besonderes Duschsystem findet sich mit der Dusche LUNA gegenüber der frei stehenden Badewanne.



## EXKLUSIVE RAUMTRENNSYSTEME

Dieses individuell auf Maß gefertigte Highlight wird im Beschlagsbereich komplett aus massivem Edelstahl hergestellt und stellt im Bereich des Duschenbaus sicherlich die Referenzklasse dar.

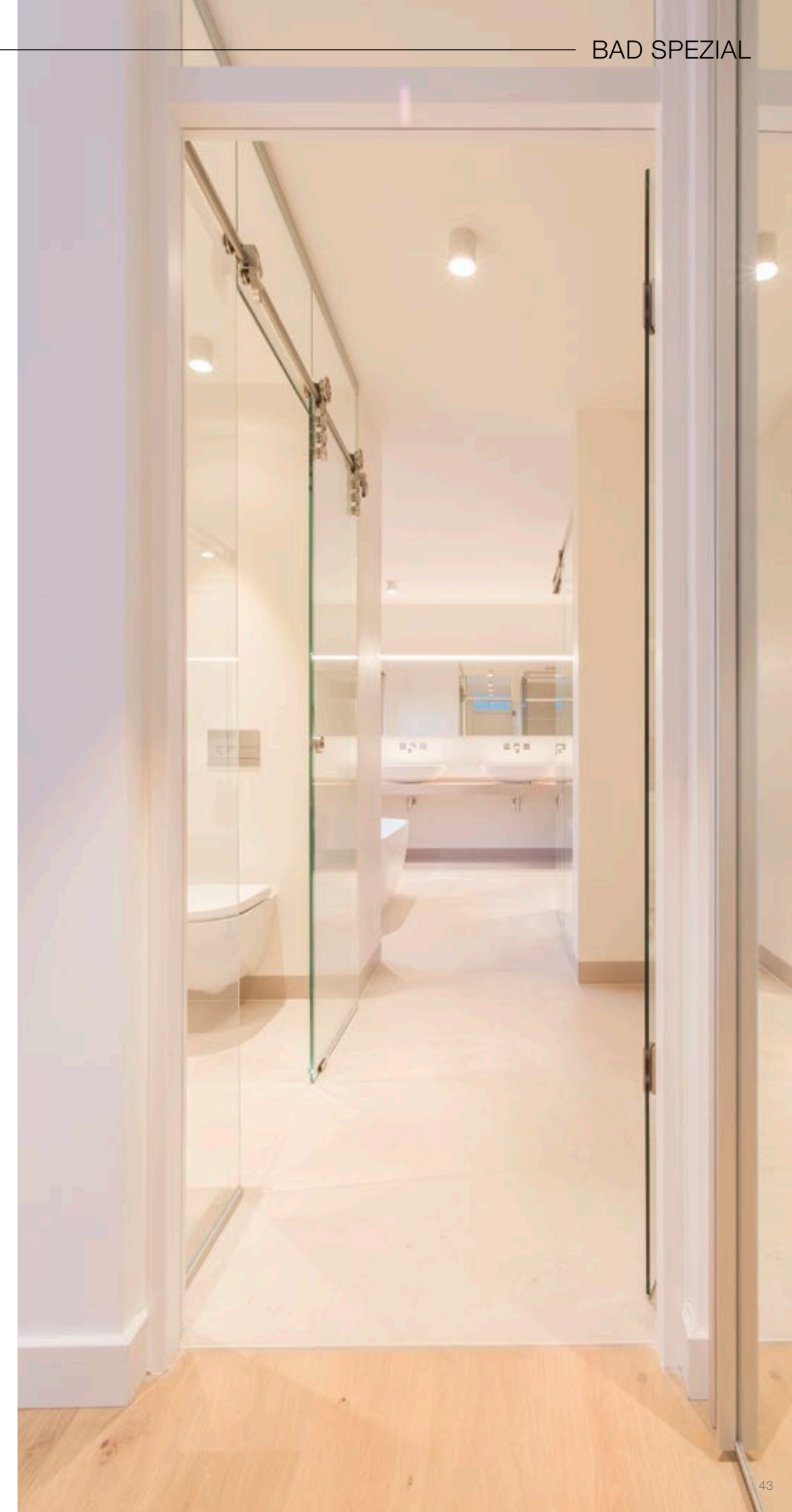
Auf der Innenseite werden die Glasfestteile flächenbündig in das Edelstahlprofil eingelassen und unterstützt so neben einer schönen Optik die leichte Reinigung nach der Benutzung.

Wie alle Beschläge von MWE, kann das Duschsystem teilweise oder komplett Hochglanz-spiegelpoliert gefertigt werden.

Der WC-Bereich wurde mit einer Ganzglas-Trennwand separiert und somit als schön zu betrachtende Nische ausgelegt. Mit dem extrovertierten Beschlagssystem Spider zeigt die Anwendung ganz bewusst ihren tech-







## PRIVATE WOHLFÜHLOASEN

nischen Charakter und sorgt immer wieder für stauende Blicke der Besucher. Das Schiebetürsystem Spider ist eine besonders gelungene Interpretation des Begriffs Retrodesign – auf Anfrage können neben dem geschliffenen oder polierten Finish auch weitere Veredelungen durch PVD-Beschichtungen oder Brünierungen geliefert werden.

Genau wie bei der Duschanlage LUNA wurde auch bei dem Raumtrennsystem eine Griffmuschel von MWE verbaut. Durch die geringe Tiefe dieser Grifflösungen können die Türblätter weiter über die Festteile geschoben werden. Dadurch können Durchgänge in Nischensituationen oder bei Duschanwendungen maximal in der Breite genutzt werden.

Viele weitere Anwendungsbeispiele von exklusiven Duschsystemen, hochwertigen Trennwandsystemen und individuellen Spiegelanwendungen finden Sie auf [www.ahrensburger-glasbau.de](http://www.ahrensburger-glasbau.de).

Beteiligte Firmen der SPEICHERWERKSTATT:

### 1. Malereibetrieb SUCK

Umsetzung aller Malerarbeiten und der Spachteltechnik Marmorino im Hauptbad

### 2. Ahrensburger Glasbau

Duschsystem LUNA, Spiegel und Raumtrennsystem Spider im Hauptbad





DETAILVERLIEBT  
INDIVIDUELLE WASCHPLÄTZE





WWW.VOK-AG.DE

Röthbargweg 2 | 22145 Braak | Tel.: 040-675 95 160 | E-Mail: info@vok-ag.de

Vereinigte Ofen- und  
Kaminwerkstätten  
Hamburg AG



Die folgende Referenz zeigt ein Gemeinschaftsprojekt unserer Partnerfirmen SMF Wohndesign, Malereibetrieb SUCK, Ahrensburger Glasbau, Parkettstudio Nils Zimmermann und Prehn & von Hoeßlin. Das Badezimmer wurde als Sanierungsprojekt im Vorfeld mit einer detaillierten 3D-Planung von Prehn & von Hoeßlin simuliert.

Gerade durch die Ausführung in einem schlanken Badezimmer mit Dachschrägen wurde es dem Eigentümer durch die Visualisierung erleichtert, sich die Proportionen der Einbauten und den Nutzwert der Installationen richtig vorzustellen.

Das Renovierungsbad bekam Oberflächen in der fugenlosen Spachteltechnik fusion. Das Finish in Kalkstein-Putztechnik liefert den schlichten und sehr eleganten Rahmen für das neu gestaltete Badezimmer.

Mit Möbeloberflächen in METALLICWOODS bietet SMF Wohndesign seinen Kunden interessante Möglichkeiten hinsichtlich der Oberflächengestaltungen – nicht nur für den Badbereich. Dabei wird eine Spachtelmasse großflächig auf die Holzstruktur aufgebracht und anschließend in vielen Durchgängen wieder bis auf die normale Holzoberfläche abgeschliffen. So bleiben Materialeinschlüsse zurück, welche dem Holz einen ganz neuen Charakter verleihen.



Die Oberflächen der Möbel wurden in liebevoller Detailarbeit mit Metalleinschlüssen in Zink veredelt



## Waschtische

EXKLUSIV IN DESIGN & MATERIALITÄT





Detailansicht Möbeloberfläche METALLICWOODS



Zum Finish kann die Oberfläche mit einer Wachsschicht veredelt oder lackiert werden. Durch diese Machart in liebevoller Handarbeit bekommt jedes Werkstück eine ganz persönliche Note.

Im gezeigten Badezimmer wurden nach einer kompletten Sanierung durch die Firmen im Netzwerk der SPEICHERWERKSTATT alle Möbel mit dieser einmaligen Oberfläche umgesetzt.

Um die sonst optisch störenden, aber durchaus wichtigen Utensilien WC-Rolle und Bürste zu verdecken, wurde für den Kunden ein individuelles Möbelstück als Designelement im Raum entworfen. Auch der kleine Eck-Einbauschränk über der WC-Einheit lässt in Zukunft geschickt Reserverollen & Co. verschwinden.

Ein individuell angefertigter Spiegel mit stimmiger Holzumrahmung über dem schönen Waschplatz rundet zudem das stimmige Gesamtbild ab. Die Spiegelfläche bietet mit integrierten LED-Leuchtbändern einen zusätzlichen Mehrwert.

Ganzheitliche Arbeitsplatzlösungen von Humanscale.  
Ergonomisch, ästhetisch, nachhaltig.



Jetzt auch in der Speicherwerkstatt!

[www.humanscale.com](http://www.humanscale.com) | [Kontakt@humanscale.com](mailto:Kontakt@humanscale.com)





# ELEKTROTECHNIK HÖVERMANN



Komplettlösungen für  
Elektrotechnik und Gebäudeautomation



Einbauschränk in der WC-Nische

Die großen Glastüren der Dusche wurden vom Ahrensburger Glasbau mit dezenten Drehtür-Beschlägen und Griffknäufen ausgestattet. Mit der Auslegung als Doppelflügel-Variante konnte ein großer Durchgangsbereich geschaffen werden. Im Bodenbereich wurden feinteilige Mosaik-Fliesen verlegt. So kommt mit den Farbwechseln des Bodenbelags ein interessanter Kontrast in die Dusche und lockert gleichzeitig die Atmosphäre des Bades ein wenig auf.

Parallel dazu wurde durch das Parkettstudio Nils Zimmermann die Treppenanlage im Haus mit neuen Trittflächen überarbeitet.

Beteiligte Firmen der SPEICHERWERKSTATT:

- 1. SMF Wohndesign**  
Waschtisch, Einbaumöbel & Spiegelrahmung
- 2. Prehn & von Hoeßlin**  
Komplettplanung & Sanierung des Badezimmers
- 3. Ahrensburger Glasbau**  
Duschtüren und Spiegelanlage
- 4. Malereibetrieb SUCK**  
Spachteltechnik fusion auf Wänden und Boden
- 5. Parkettstudio Nils Zimmermann**  
Überarbeitung des Treppenaufgangs



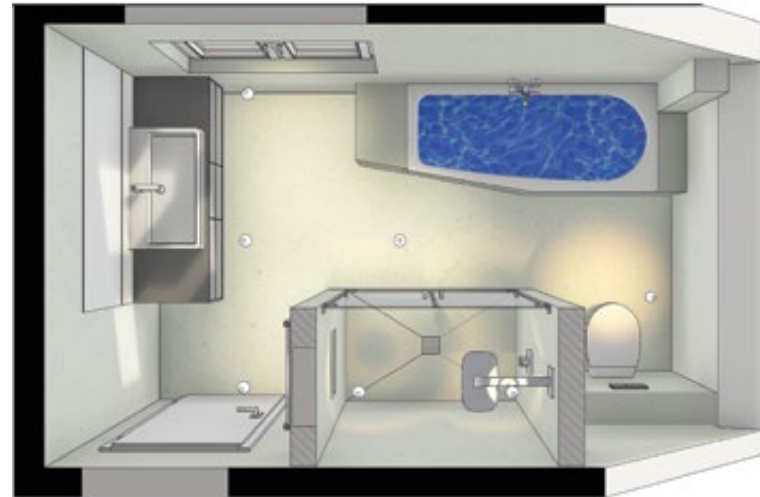
Möbelsolitär für WC-Accessoires



Oberfläche in METALLICWOODS by SMF Wohndesign



# 3D-Planung



## VISUALISIERUNG IHRES TRAUMBADEZIMMERS

Prehn & von Hoeßlin als Sanitärbetrieb mit eigener Fertigung setzt zusammen mit anderen Partnerfirmen auch anspruchsvolle Sanitärinstallationen und jede erdenkliche Sonderlösung für Ihre ganz private Wellness-Oase um. Dazu gehört nach dem aktuellen Stand der Technik natürlich eine detailgetreue 3D-Planung Ihres neuen Bades. So können alle wesentlichen Dinge besser besprochen werden und der Kunde hat immer alles im Blick!

## PROJEKTUMSETZUNG NACH 3D-PLANUNG

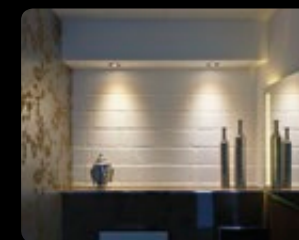
Das Beispiel auf dieser Seite zeigt das auf den vorangegangenen Seiten umgesetzte Projekt, welches im Vorfeld mit einer 3D-Planung simuliert wurde. Gerade bei räumlich eng ausgelegten Situationen oder Sonderwünschen hinsichtlich der Ausstattung kann so dem Kunden ein hohes Maß an Planungssicherheit gegeben werden.

Mehr zum Thema 3D-Planung und Badsanierung auf:  
[www.prehn-hoesslin.de](http://www.prehn-hoesslin.de)  
 oder  
[www.badmosphaere.com](http://www.badmosphaere.com)



**Prehn & von Hoeßlin**

— Heizung - Sanitär - Elektro —



**Neue Ausstellung in Ahrensburg!**

Beratung · Planung · Montage

[www.prehn-hoesslin.de](http://www.prehn-hoesslin.de)



Konzept & Bauleitung:  
**ARZU KARTAL**  
[www.arzukartal.com](http://www.arzukartal.com)

*FLOWER*  
*POWER*  
BAD MIT FLORALEM TOUCH





*Schwabender Waschtisch aus einem Guss, gefertigt von der Firma Naumann. Material: Quarzstein, Zodiac Snow White*



*Umlaufende Duscheinkleidung in Marmor-Optik*



*Multifunktions-Edelstahlarmatur von Gessi*

## MIT ALLEN SINNEN ERLEBEN

Dieses Privatobjekt wurde von unserem Badplaner Michael Prehn in Kooperation mit der Innenarchitektin Arzu Kartal umgesetzt.

Besonders ins Auge fallen die individuell gefertigte Walk-in-Dusche, die einer Grotte gleicht, sowie der schwebende, skulpturartige Waschtisch, der die klare Formensprache des Projektes perfekt unterstreicht.

Das i-Tüpfelchen bzw. der letzte Feinschliff liegt wie immer in den Details und trägt die Handschrift von Arzu Kartal: So wird die wasserfeste Blumentapete zusätzlich durch den gegenüberliegenden, fein ausgeleuchteten XXL-Spiegel großflächig in Szene gesetzt und sorgt für optische Spannung.



*Fugenloses Waschbecken aus Quarzstein*

Und auch die feinen Mosaiksteinchen, welche die Rückwand der Dusche verzieren, ergänzen das Gesamterlebnis harmonisch.

Praktische Details, wie etwa die eingearbeitete Ablage für Duscutensilien mit integrierter Beleuchtung oder etwa ein kleines Infrarot-Panel als Wärmeschild, lassen die Nutzung der Duschanlage zu einem vollkommenen Moment der Entspannung werden.

Die fest installierte Glaswand wurde passgenau vom Ahrensburger Glasbau gefertigt und montiert. Ebenso der sehr breit gezogene Spiegel, welcher den eleganten Waschplatz mit integrierter LED-Beleuchtung nach oben abschließt.



*Ablagefläche in der Duschrückwand mit indirekter Beleuchtung*





Beschläge für  
DUSCHTÜRSYSTEME  
SCHIEBETÜRSYSTEME  
PENDELTÜRSYSTEME



Toppartner der CLASSTEC GmbH



Ein Unternehmen der KL®-megla Gruppe

Ganzglasduschen direkt vom Hersteller  
mit hochwertigen Beschlägen von **KL® megla**



Handtuchrockner von Vola



In der Kopfbrause von Grohe sind Schwall-, Regenbrause und Sprühnebel integriert



## ENTSPANNUNG PUR

Und gerade das schwebende Waschbecken setzt mit seiner monolith artigen Erscheinung ein dickes Ausrufezeichen in Sachen Verarbeitung, Design und Funktion!

Die Firma Naumann als Spezialist für die Verarbeitung von Keramiken, Natur- und Quarzsteinen liefert in unserem Netzwerk solche individuell mit den Kunden & Architekten geplanten Solitäre für private und natürlich auch gewerbliche Anwendungen.

Beteiligte Firmen der SPEICHERWERKSTATT:

**1. Prehn & von Hoeßlin**

Komplettplanung und Umsetzung des Badezimmers und des Gäste-WCs

**2. Ahrensburger Glasbau**

Duschabtrennung im Hauptbad, Spiegelanlage mit integrierter LED-Beleuchtung

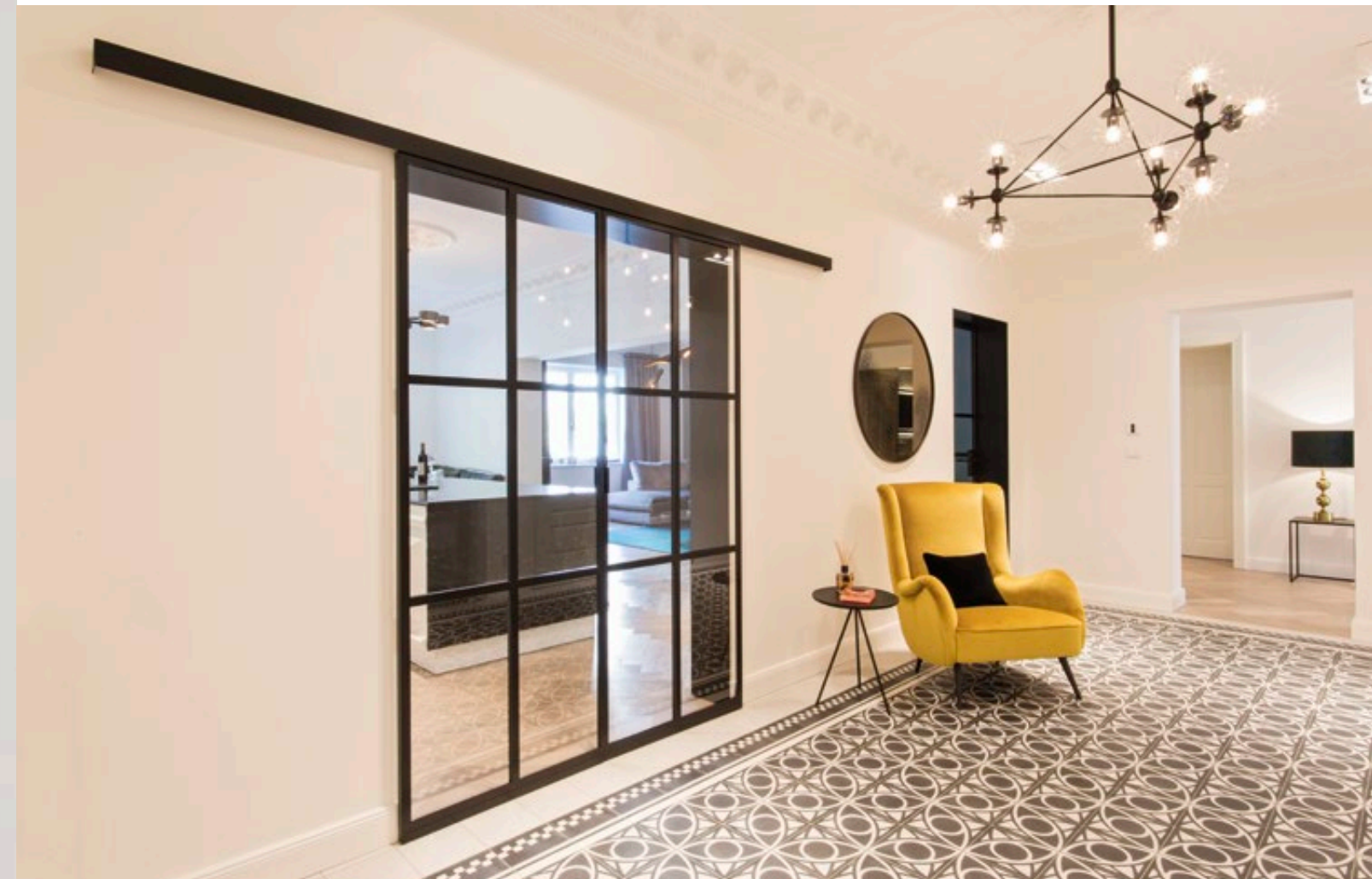


# KLASSISCHER LOOK NEU INTERPRETIERT



Konzept & Bauleitung:  
**ARZU KARTAL**  
[www.arzukartal.com](http://www.arzukartal.com)





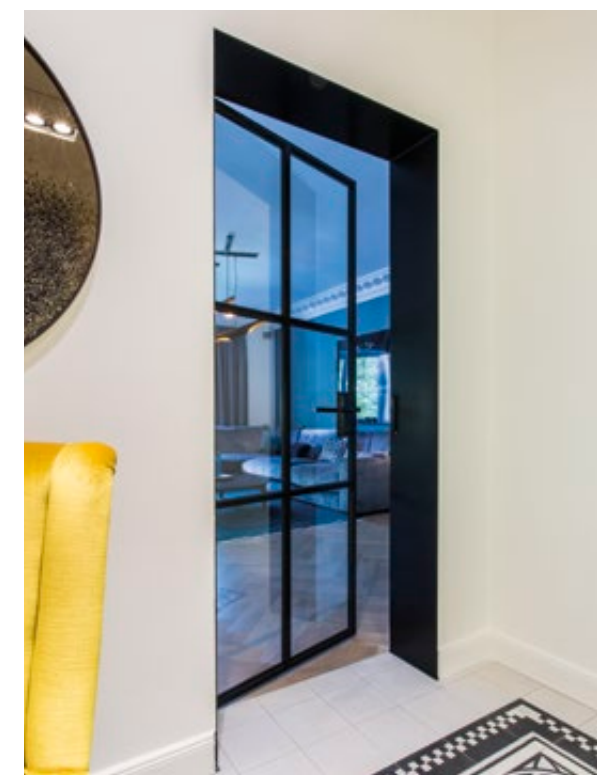
*Individuell und perfekt auf Maß gefertigte Schiebe- und Drehtürsysteme aus Schwarzstahl*

Der ganz eigene Charakter dieser Räumlichkeiten wird durch markante Brüche im Innenausbau geprägt. Klassischer Altbau verbindet sich mit Elementen des Industriedesigns und wurde von der Innenarchitektin Arzu Kartal in enger Zusammenarbeit mit dem Bauherrn genau nach seinen Vorstellungen umgesetzt.

Die gradlinige Formgebung der Sprossentüren, die vom Ahrensburger Glasbau individuell gefertigt wurden, steht im Kontrast zur orientalischen Designfliese mit rundem Motiv.

Passend dazu wurde die Stäbchenlampe im Retrostyle gewählt, die mit ihren runden Leuchtgloben ein Pendant zur Fliese darstellt und darüber hinaus ein wahrer Lichtakrobat ist.

Auffällig und passgenau in die Raumsituation integriert wirkt auch der Windfang, der den Flur mit dem hinteren Wohnbereich verbindet. Hier wurde ganz bewusst darauf geachtet, dass die schwarzen Rahmenprofile direkt in den Stuck eingearbeitet wurden, um einen scheinbar nahtlosen Übergang zu wahren.



*Lookalike: handgefertigte Zargen aus Schwarzstahl*





*Raumhoch: klassisches Windfangelement – passgenau in die Raumsituation integriert*



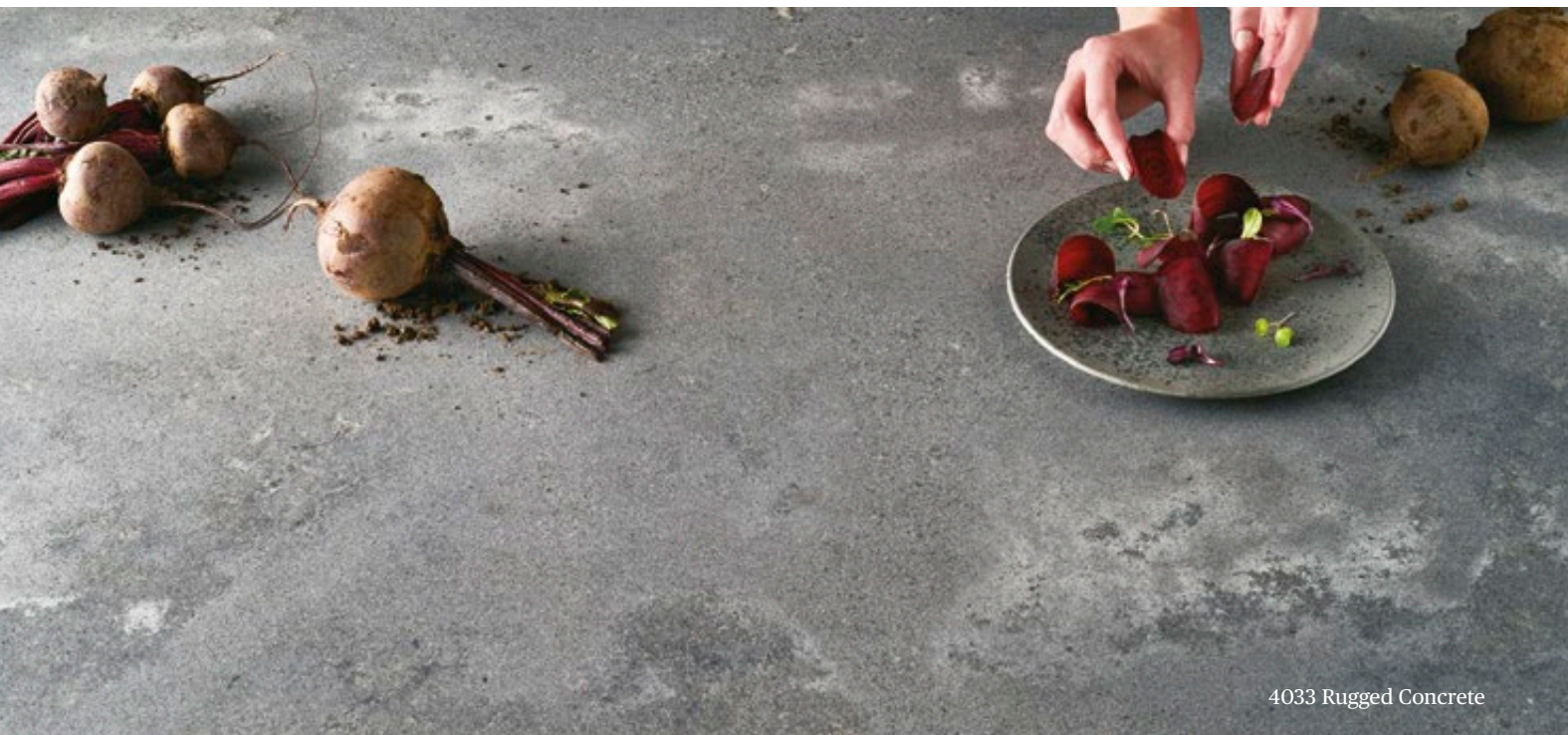
*Stahlgriff: Stimmig zum Gesamtkonzept der Türenelemente wurden Schlosskasten und Drückergarnitur ebenfalls aus Stahl gefertigt*

Beteiligte Firma der SPEICHERWERKSTATT:

**Ahrensburger Glasbau**

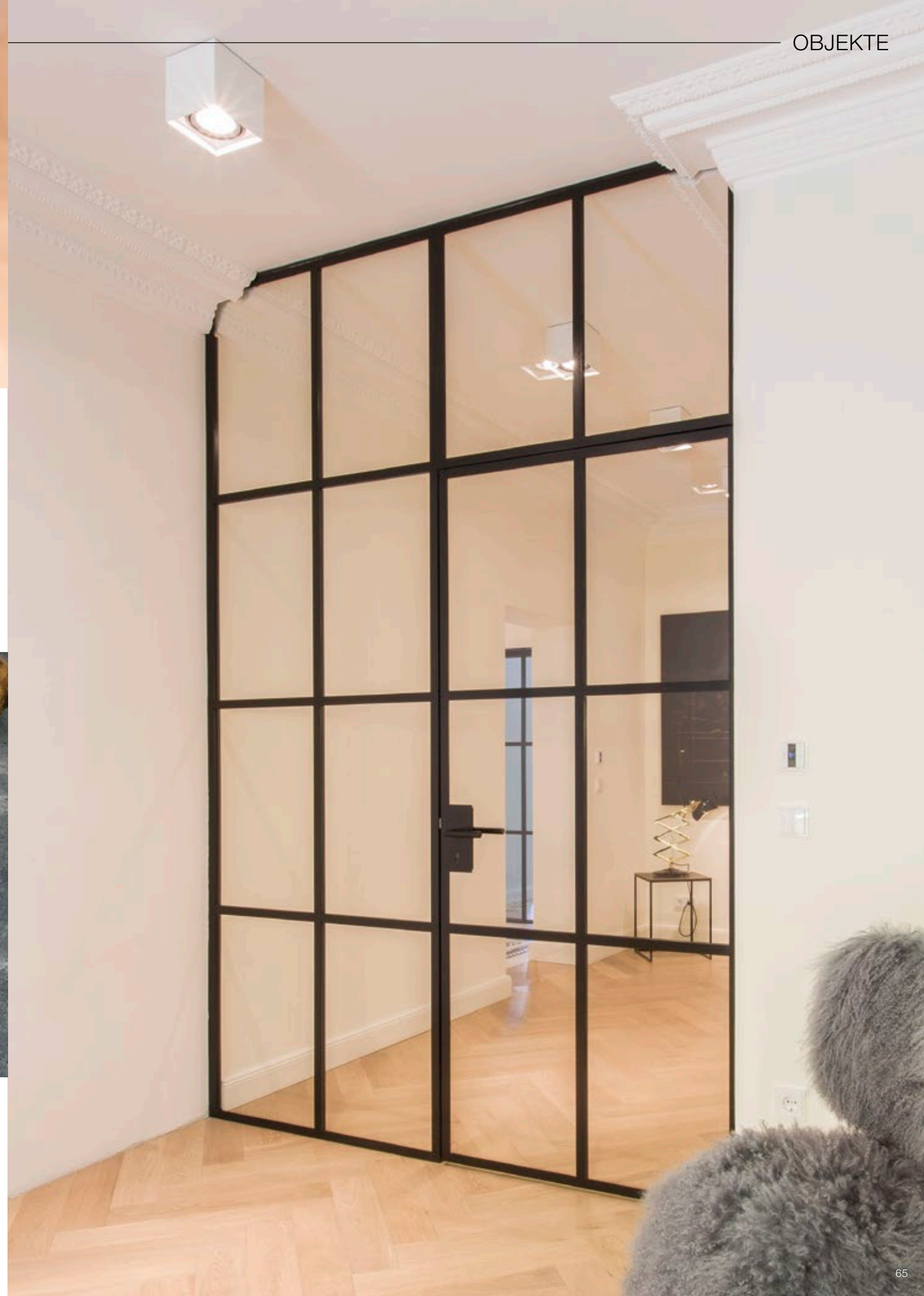
Raumtrennsystem, Doppelflügel-Schiebetüranlage und Drehtüren aus Schwarzstahl

Schwarz-Weiß geht auch hier wieder eine spannende Verbindung ein – und es sind wie immer die Details, die für Feinschliff sorgen: Alle verbauten Schiebe- und Drehtürenelemente sind handgefertigt und in enger Zusammenarbeit der Konstruktionsabteilung des Ahrensburger Glasbaus mit einer Schlosserei entstanden.



4033 Rugged Concrete

**caesarstone** | QUARZOBERFLÄCHEN  
ALLTÄGLICHE MEISTERWERKE





Architektur:  
**HOHAUS HINZ & SEIFERT**  
[www.hhs-arch.de](http://www.hhs-arch.de)

# FUGENLOS

PANDOMO MEETS BETON



Mit dem Einzug fugenloser Oberflächen in Wohnräume fand in den letzten Jahren eine interessante Gestaltungsvariante Eingang in den Bereich des hochwertigen Innenausbaus.

Bei dem Referenzobjekt auf den folgenden Seiten konnte der Malereibetrieb SUCK mit seinen ausgebildeten Spezialisten viele Oberflächen im Bereich der Böden, Wände, Treppen und auch auf Möbeln in dieser Technik umsetzen.

Verantwortlich für die interessante Architektur dieses Privatobjektes zeigt sich das etablierte Hamburger Architekturbüro Hohaus Hinz & Seifert GmbH.

Der gesamte Boden im unteren Wohnbereich wurde zudem im Zementgussverfahren mit Pandomo hergestellt. Hierbei wird eine selbst nivellierende Zementmasse auf die Flächen gegossen und nach dem Trocknen poliert.

Der so entstandene Bodenbelag ist lichteicht und ungemein widerstandsfähig. Mit der abschließenden Behandlung des Bodens durch Steinöl auf Öl-Wachs-Basis bekommt der Boden einen seidigen Schimmer und wird gleichzeitig abriebfest sowie wasserabweisend.

Die auffällige Treppenanlage im angesagten Industriedesign wurde auf den Stufen passenderweise in fugenloser Spachteltechnik beschichtet. Durch die in Handarbeit hergestellte Oberfläche bekommen auch die Stufenflächen eine angesagte Optik im urbanen Look. Mit dem Zusetzen von spezieller Pigmente können so gefertigte Oberflächen – neben den handwerklichen Verarbeitungsspuren – farblich ein großes Spektrum im Sinne der Raumgestaltung abdecken.

Das markant gezeichnete Highboard im Eingangsbereich wurde als Möbelstück individuell entworfen







und zeigt sich passend zum Einrichtungsstil komplett grifflos. Die handwerklich aufwendig gefertigte Oberfläche Chamäleon trägt die Spuren der Verarbeitung deutlich zur Schau.

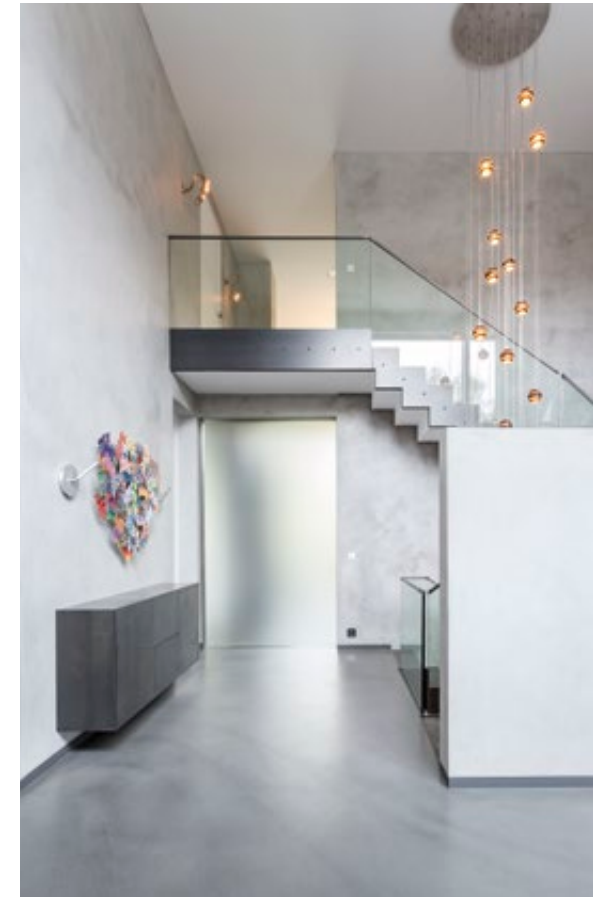
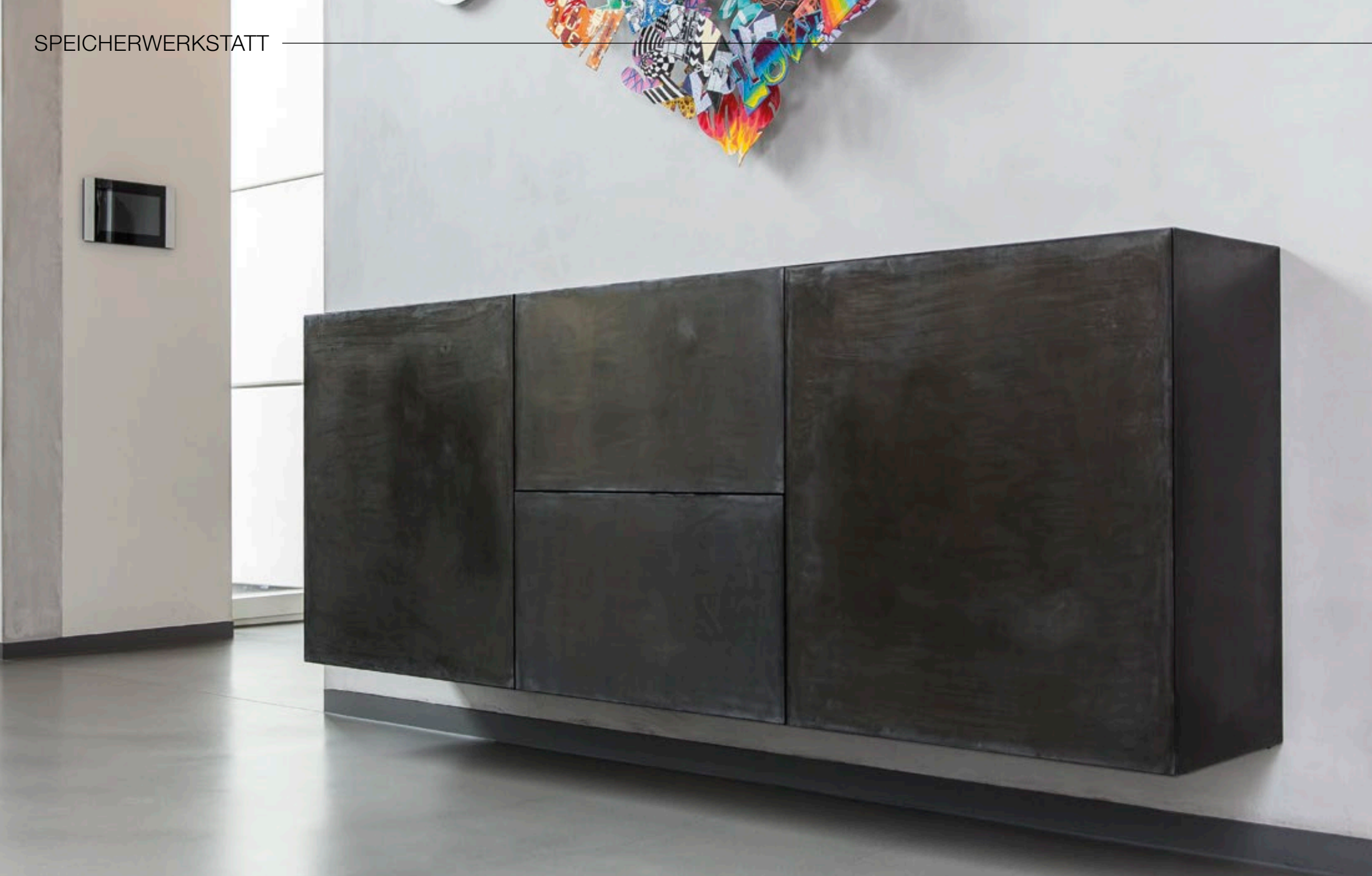
Das Team von Timo Suck erstellt im Kundenauftrag in den letzten Jahren immer häufiger Möbelsolitäre mit solch einmaligen Oberflächen.

Hierbei können nicht nur unterschiedliche Materialien und Zusatzstoffe eingesetzt werden, sondern durch spezielle Verarbeitungstechniken und Werkzeuge kreative Möbelstücke entstehen, welche den Einrichtungsstil entscheidend prägen wollen.

Im Eingangs- und Wohnbereich zeigt die Innenarchitektur eine enorme Raumhöhe. Beim Betreten fällt dann der angenehm niedrige Geräuschpegel sofort auf – die verbauten fugenlosen Akustikdecken zeigen ihre schallreduzierende Wirkung sofort.

Die kompletten Wände in den Wohnbereichen und in der Galerie des Eingangsbereichs wurden in einer zeitlosen Beton-Spachteltechnik umgesetzt. Diese auf Kalkstein basierende Oberfläche zeigt ein interessantes changierendes Farbspiel und erweckt so die Wände spannungsvoll „zum Leben“.





## HANDGEFERTIGTE MÖBELUNIKATE

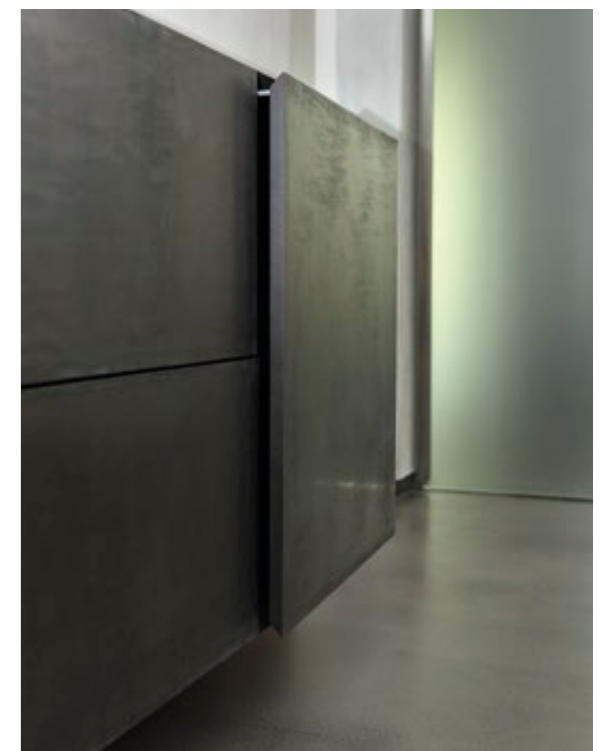
Alle Kanten an den Wänden und auch im Bereich der Stufen werden mit einer minimalistischen Edelstahlleiste geschützt. Diese wird sehr fein eingearbeitet, damit die grundsätzliche Optik erhalten bleibt.

Das Malerteam aus Ahrensburg hält für Beratungen viele Muster zur Veranschaulichung und zum Legen von Materialcollagen bereit.



Die beeindruckende Kaminanlage im großen Wohnbereich wurde von Hohaus Hinz & Seifert entworfen. Anschließend wurde unser Partnerbetrieb VOK AG aus Braak mit der Konstruktion und Montage beauftragt.

Das Team um Frank Nehry ist seit vielen Jahren in und um Hamburg im Bereich des Kaminofenbaus unterwegs. So können Kunden bei der Planung einer stimmungsvollen Feuerstelle sicher sein, in puncto Erfahrung und technisches Können auf den richtigen Dienstleister gesetzt zu haben.







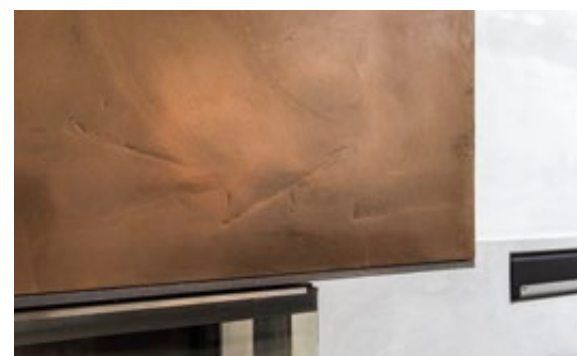




Das gezeigte Objekt verfügt über zwei separate Wohnbereiche mit in Spachteltechnik veredelten Kaminen. Die mit Kupfer beschichtete Oberfläche des Kamins wurde ganz bewusst mit starken Verarbeitungsspuren handwerklich in Szene gesetzt. Ein weiteres schönes Detail zeigt sich mit der Holzablage aus Schwarzstahl.

Auch die Rückwand der Sitzgelegenheit wurde passend zur Wandgestaltung in Betonoptik gespachtelt. In dem handgefertigten Möbelement verbirgt sich unter einer Klappe ein senkrechter Lift, mit dem ein Fernseher elektrisch per Fernbedienung ausgefahren werden kann.

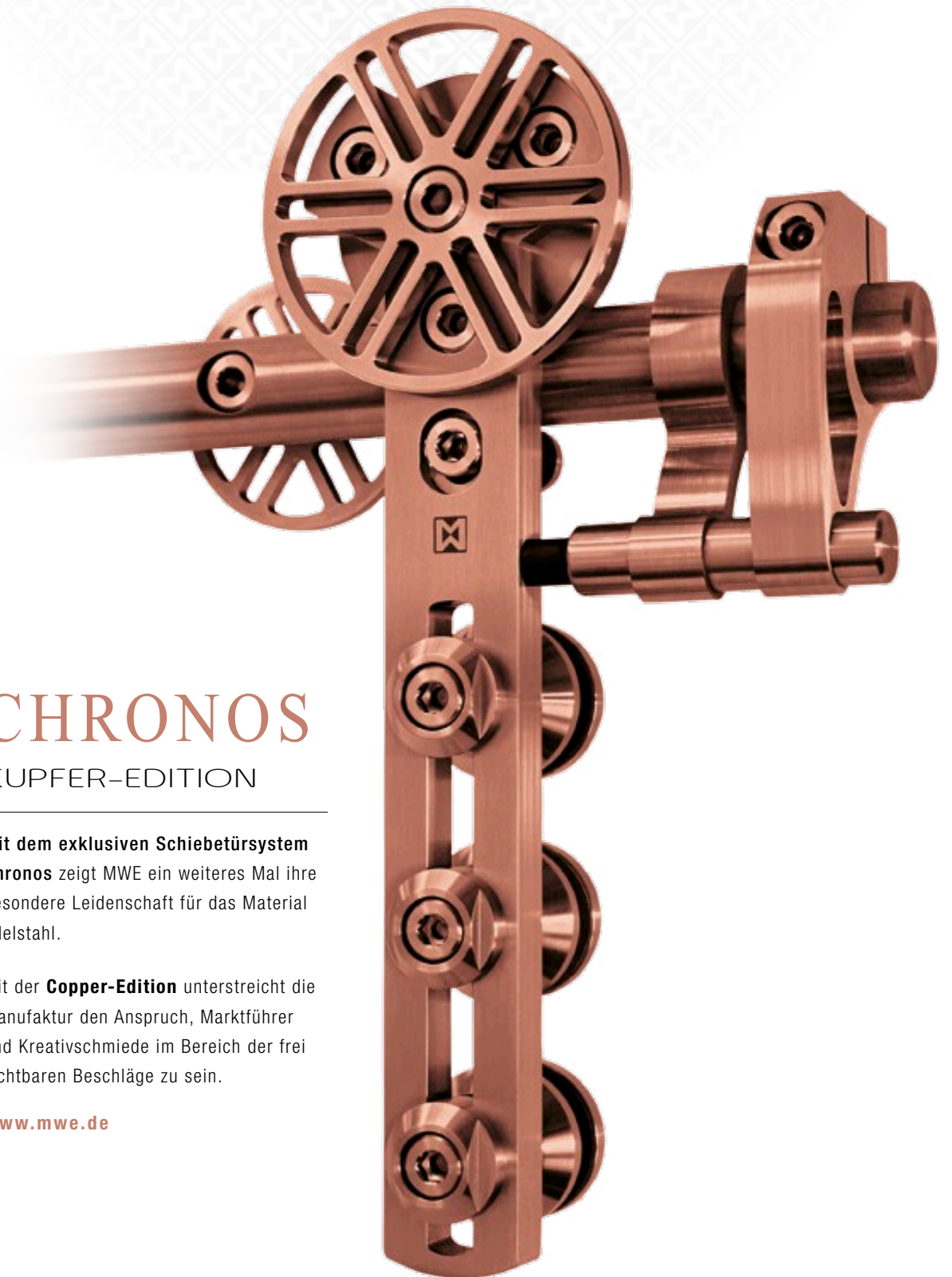
Im stimmungsvoll eingerichteten Lesezimmer wurde die Kaminanlage ebenfalls als zentraler Blickfang in die Wohnwand integriert. Dabei wurde durch das Team von Timo Suck der Kaminaufbau mit Spachteltechnik passenderweise in auffälliger Messing-Optik in den Vordergrund gestellt.



Spachteltechnik metall X in Kupferoptik

**MWE**<sup>®</sup>  
Edelstahlmanufaktur GmbH

## VERARBEITUNG IN PERFEKTION



## CHRONOS KUPFER-EDITION

Mit dem exklusiven Schiebetürsystem Chronos zeigt MWE ein weiteres Mal ihre besondere Leidenschaft für das Material Edelstahl.

Mit der **Copper-Edition** unterstreicht die Manufaktur den Anspruch, Marktführer und Kreativschmiede im Bereich der frei sichtbaren Beschläge zu sein.

[www.mwe.de](http://www.mwe.de)





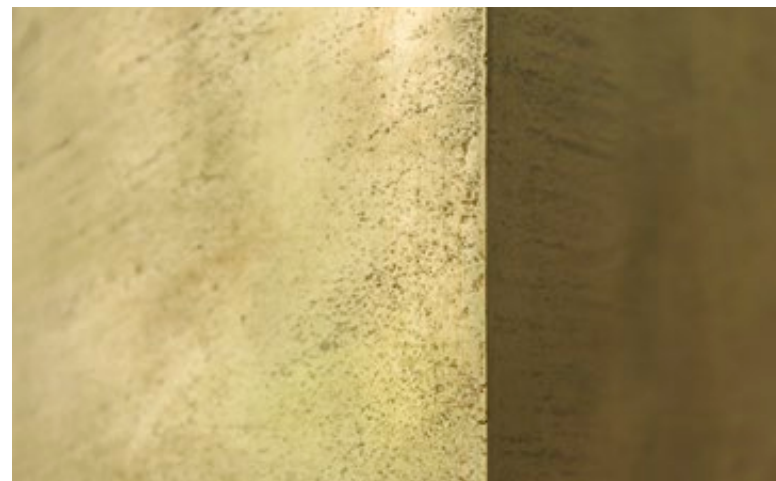
**EINRICHTUNGSHAUS  
BORNHOLD GMBH**  
www.bornhold-hamburg.de



## GLITTERING MESSING

Im Zusammenspiel mit der gezielten Lichtplatzierung an der Decke und dem lebendigen Feuerschauspiel ist so ein wunderbarer Platz zum Verweilen entstanden.

Das hier vorgestellte Projekt wurde in enger Zusammenarbeit mit dem renommierten Hamburger Einrichtungshaus Bornhold umgesetzt. Das weit über die Grenzen Hamburgs bekannte Unternehmen liefert immer wieder kreative und anspruchsvolle Einrichtungs-ideen für Kunden und Architekten.



*Spackeltechnik metall X in Messingoptik*

Unsere Kunden sind immer wieder erstaunt, welche Arten der Veredelung und Verarbeitungstechniken es mittlerweile für die Gestaltung von Oberflächen in Räumen und auf Möbeln gibt.

Im Showroom der SPEICHERWERKSTATT können sich interessierte Planer, Architekten und Kunden viele innovative Musterflächen und Materialitäten aus der Oberflächenmanufaktur SUCK anschauen.

Auf der neuen Internetseite können Sie natürlich ebenfalls vorbeiklicken: [www.malereibetrieb-suck.de](http://www.malereibetrieb-suck.de)

Beteiligte Firmen der SPEICHERWERKSTATT:

**1. Malereibetrieb SUCK**

Komplette Planung und Umsetzung aller Malerarbeiten und Spackeltechniken

**2. VOK AG**

Planung & Montage der Kaminanlagen

**3. Ahrensburger Glasbau**

Duschabtrennung im Hauptbad



Konzept & Planung:  
**Anja Ahlers Innenarchitektur**  
[www.ahlers-innenarchitektur.de](http://www.ahlers-innenarchitektur.de)

# STOFFLICH

EIN HAUCH VON LICHT





VORHANG ZU FÜR EINE  
NEUE VORSTELLUNG

**imme witt**  
Raumausstattermeisterin

STOFFE . DEKORATION . POLSTEREI

- Große Stoffauswahl
- Fensterdekorationen
- Sonnenschutz
- Polsterei
- Persönliche Beratung
- Showroom
- Eigene Werkstatt
- Montageservice

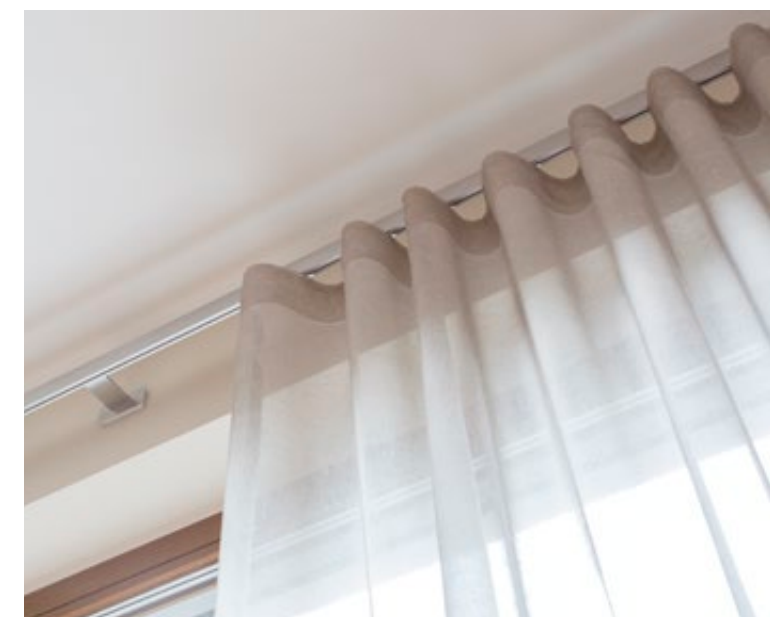
Imme Witt  
Luruper Hauptstraße 50 . 22547 Hamburg  
Tel.: 040 - 831 74 38 . Fax: 040 - 832 68 39  
mail@imme-witt.de

[www.immewitt.de](http://www.immewitt.de)

Ein transparenter Stoff umrahmt den Blick in den Garten auf dem Titelbild unserer nächsten Homestory. Verantwortlich für das Gesamtkonzept hinsichtlich der Einrichtungsplanung zeigt sich Anja Ahlers aus Hamburg. Seit vielen Jahren im Bereich der Innenarchitektur in und um Hamburg tätig, legt sie im Sinne ihrer Kunden viel Wert auf eine intensive Planungsleistung und übernimmt für Ihre Kunden gerne – auch in Zusammenarbeit mit Bauträgern – die baubegleitenden Maßnahmen.

Bei dem gezeigten Privatobjekt wurden in Kooperation mit unserer Raumausstatterin Imme Witt die Polster Elemente der Kaminanlage und die raumhohen Vorhänge passend zur Gesamtkreation individuell angefertigt.

Gerade im Wohnzimmer zeigt sich die Wirkung einer gelungenen Auswahl – wunderbar wohnlich umschmeichelt der Stoff das Fenster und den Sitzbereich, so dass man am liebsten direkt ein Buch zur Hand nehmen und am Kamin verweilen möchte.



Elegantes Edelstahl-Schienensystem von Interstil



# METALLICWOODS



Für: Einbauschränke . Waschtische . Bibliotheken . Ankleiden . Ladenbau . Küchen . Büromöbel



DIE FEINSTE **ART**,  
HOLZ ZU VEREDELN

[www.metallic-woods.de](http://www.metallic-woods.de)



*Zweiläufiges Schienensystem von Interstil mit blickdichten Vorhängen zur Verdunkelung des Schlafbereichs*

Im Schlafbereich wurde ein zweiläufiges Schienensystem verwendet, um in der zweiten Spur einen verdunkelnden Stoff für den Rückzugsbereich der Bewohner zu platzieren.

Neben der Badplanung, den Möbelentwürfen und der Beleuchtungsplanung wurde in Zusammenarbeit mit der VOK AG eine beeindruckende Kaminanlage entworfen und montiert. Die wohlige Wärme strahlt bei Betrieb in den gesamten Wohnbereich aus und auch hier wurde mit Polsterarbeiten und individuellen Kissenbezügen von Imme Witt ein romantischer Platz zum Verweilen geschaffen.

Beteiligte Firmen der SPEICHERWERKSTATT:

**1. Raumausstatterin Imme Witt**

Vorhänge und Polsterarbeiten

**2. VOK AG**

Planung und Montage der kompletten Kaminanlage



*Hauptbadezimmer mit Ambiente-Beleuchtung*



# BILDGEWALTIG

CINEMA@HOME







Nach dem Einbau und der anschließenden Präsentation des Medienzimmers in der SPEICHERWERKSTATT konnten unsere Spezialisten vom Auditorium in der Folge einige Kunden für ein professionelles Medienzimmer in den eigenen vier Wänden begeistern.

Die Bilder zeigen eines der ersten Referenzprojekte, umgesetzt in Kooperation unserer Partner Auditorium und Elektrotechnik Hövermann.



*Farbenfrohe Möbel ziehen sich durch das gesamte Medienzimmer*



## SMART HOME 4.0

Die gesamte Steuerung des Systems erfolgt über eine Smart-Home-App, mit welcher natürlich auch die Beleuchtung und die Sicherheitstechnik eingestellt werden können.

Die Grundeinrichtung erfolgte hierbei über Elektrotechnik Hövermann und wurde ganz nach Kundenanforderung individualisiert.





# Smarter Home

—  
Die ganze Vielfalt

Nahezu unbegrenzte Möglichkeiten für ein vernetztes Zuhause. Jalousie, Licht, Heizung, Klima und Türkommunikation lassen sich ganz einfach steuern und bieten eine neue Dimension an Wohnkomfort, Sicherheit und Energieeffizienz. Einfach smarter für ein Leben nach Wunsch. [yoursmarterhome.de](http://yoursmarterhome.de)

 **BUSCH-JAEGER**

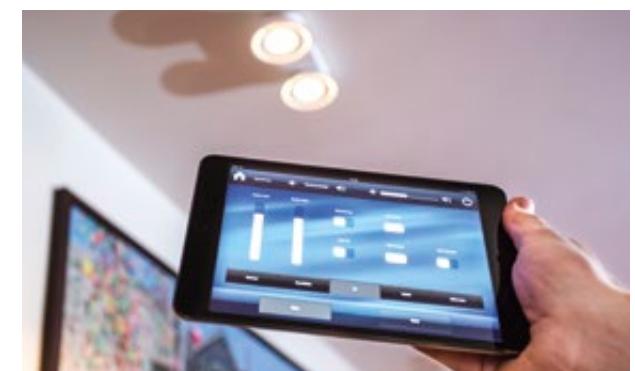


*Bild- und soundgewaltige Medienwand komplett in Holzbauweise*

So gibt es für die verschiedenen Tageszeiten und unterschiedlichen Anwendungssituationen vorprogrammierte Licht- und Raumszenen. Mit einem einfachen Klick können so z. B. über die Szene „Heimkino“ zeitgleich alle benötigten Geräte eingeschaltet und die passende Lichtszene abgerufen werden. Die Benutzer können sich in der Zwischenzeit in Ruhe bequem in das Multifunktionssofa flätzen.

Die Medienwand an sich wurde als „Wand vor der Wand“ in Holzbauweise errichtet, um die Technik und den Großteil der Quellen harmonisch in das Raumbild zu integrieren. Die Möbeleinbauten wurden im passenden Design zu den Bestandsmöbeln angefertigt und sorgen neben der Aufnahme des Centerlautsprechers für zusätzlichen Stauraum.

Ein weiteres Highlight stellt mit Sicherheit der form-schön in die Medienwand eingelassene Curved-LCD-Fernseher dar. Umrahmt von hochwertigen Lautsprechern aus dem Hause Bowers & Wilkens sorgt das Dolby-Atmos-System für ein beeindruckendes Heimkino-Feeling.



*Technik ganz einfach über Tablet oder Smartphone steuern*



Eck-Lautsprechersystem von Triad



Dabei liefern die schlichten Deckenlautsprecher von Garvan Acoustic trotz einer geringen Bauhöhe einen enormen Dynamikumfang. Wegen der geringen Deckenhöhe wurde zusätzlich auf spezielle Eck-Lautsprecher von Triad gesetzt. So kann am Ende ein wirklich raumfüllendes Klangbild erzeugt werden.

Von der ersten Beratung im Showroom der Speicherstadt über die Planung bis hin zur Montage leitete Jan Wagner vom Auditorium das gesamte Projekt. Als Medientechniker ist er seit vielen Jahren für die Planung und Umsetzung von Heimkinosystemen, Konferenzräumen und Medienzimmern verantwortlich.

Bedingt durch den vermehrten Einzug der Smart-Home-Technik in den privaten Bereich gelingt es ihm in Verbindung mit den Spezialisten von Elektrotechnik Hövermann immer mehr, die Möglichkeiten aller Komponenten von Bild- und Tongeräten mit der Haustechnik intelligent zu vernetzen.

Vorhänge und Beschattungssysteme können genauso wie Lichtquellen, Sicherheitstechnik und Heizsysteme optimal miteinander vernetzt und zeitgemäß gesteuert werden. Die Einbindung aller Komponenten über passende Schnittstellen gehört dabei genauso zur umfassenden Beratung wie auch die weitere Einbindung unserer Partnerbetriebe aus dem handwerklichen Innenausbau.



Deckenlautsprecher von Garvan Acoustic

High-End-Einbausysteme von Bowers & Wilkins



## GROSSE AUSSTELLUNG DIREKT IN HAMBURG!

SEIT 1965

Hochwertige Parkettböden von Meisterhand seit 50 Jahren

- Trockenunterböden ▪ Treppenverkleidungen ▪ Wachsen & Versiegelung ▪ Ausgebildete Fachberater
- Parkett-Neuverlegung ▪ Dielenböden ▪ Veredelung ▪ Restaurierung

## PARKETTSTUDIO

BY NILS ZIMMERMANN

PARKETTSTUDIO  
by Nils Zimmermann  
Fabriciusstr. 15  
22177 Hamburg  
Tel.: 040 - 642 69 68  
info@parkettstudio.de

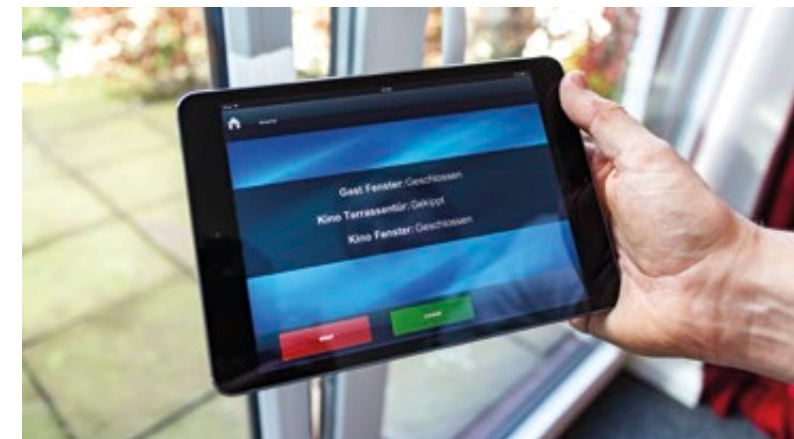
[www.parkettstudio.de](http://www.parkettstudio.de)

Und hierbei kommen dann häufig kreative Lösungen ins Spiel. So können Unterputzlautsprechersysteme überraschend für dezente Klanguntermalung hinter gespachtelten Wänden sorgen oder auch in Kombination mit einer Schreinerei individuelle Multifunktionsmöbel umgesetzt werden.

Neben dieser Spezialisierung im Bereich der integrierten Medientechnik bietet das Auditorium als Traditionsbetrieb in Sachen Bild- und Tontechnik natürlich auch ein großes Sortiment von ausgesuchten Herstellern sowie Lieferanten.

Mehr zur Leidenschaft für Bild und Ton:  
[www.auditorium.de](http://www.auditorium.de)

Mehr zum Thema Smart Home und Elektrotechnik:  
[www.eh-nord.de](http://www.eh-nord.de)



Beteiligte Firmen der SPEICHERWERKSTATT:

- 1. Auditorium**  
Komplette Planung und Umsetzung der Medientechnik
- 2. Hövermann Elektrotechnik**  
Alle Installationsarbeiten





Unser Event IDEAS FOR INTERIORS im vergangenen Jahr in der Gemeinschaftsausstellung stand wieder ganz im Zeichen neuer Designtrends.

In der SPEICHERWERKSTATT präsentierten sich unsere Partnerfirmen Ahrensburger Glasbau in Kooperation mit der MWE Edelstahlmanufaktur, Humanscale, Naumann GmbH, lux100 sowie Auditorium und gaben interessante Einblicke in neue Produktwelten und stellten dazu Anwendungsbeispiele vor.



Dierk Faerber vom Ahrensburger Glasbau stellte innovative Duschsysteme aus Edelstahl von MWE vor – die Modelle LUNA und Move.

Die frei stehende Designerdusche LUNA besticht durch ihre schlanke Linienführung und kühle Eleganz. Durch den herausnehmbaren Türstopper lassen sich die Türen ohne Glasüberstand öffnen und somit leicht reinigen.

Eine weitere Besonderheit ist die Duschtasse und hierbei die begehbare Fläche aus Anti-scratch-Glas. Die Unterkonstruktion der gezeigten Musterdusche



# IFI 2016



IDEAS FOR INTERIORS

HiFi@home · Lichtdesign · Kreative Duschsysteme  
Ergonomisches Arbeiten · Innovative Küchendetails





Kunstwerk in seiner reinsten Form: Master Innovation von Clearaudio



LUNA stammt aus der Manufaktur Baqua. Zusätzlich wurde unter der Glasplatte ein spezielles Soundsystem verbaut, welches über die Glasfläche als Resonator den Klang direkt in die Dusche strahlt.

Solch kreative Lösungen sind für das Team von Dierk Faerber dank einer eigenen Konstruktionsabteilung und vieler Jahre Erfahrung im Bereich des innovativen Glasbaus neben dem normalen Alltagsgeschäft eine gern gesehene Herausforderung. Und auch das Duschsystem Move, dessen Beschlagsserie komplett aus Edelstahl-Vollmaterial gefertigt wird, passt sich mit seinen Drehtürsystemen und Festteilhaltern jeder Badsituation an.

Neben den geschliffenen oder hochglanzpolierten Oberflächen können bei MWE alle Beschläge ebenfalls in PVD-beschichteter Ausführung wie Schwarz, Kupfer- oder Messingfarben geliefert werden.

Office neu denken!? Die Arbeitswelt erfindet sich neu – und prägt unsere Emotionen. So gilt es in Zeiten der Digitalisierung und Globalisierung, ein optimales Umfeld zu schaffen, das gesundes, „bewegliches“ Sitzen und Arbeiten ermöglicht.

DAS FACHGESCHÄFT FÜR  
HIFI, TV, HEIMKINO UND VINYL.

# FÜR ALLE, DIE IHREN OHREN MAL DIE AUGEN ÖFFNEN WOLLEN.

**AUDITORIUM**  
LEIDENSCHAFT FÜR BILD UND TON

**NEU**  
in der Speicherwerkstatt!

**AUDITORIUM HAMM**

Feidikstr. 93  
D-59065 Hamm  
Fon 0 23 81 - 93 39-0

**AUDITORIUM MÜNSTER**

Alter Steinweg 22 – 24  
D-48143 Münster  
Fon 0 251 - 48 44 55-0

**AUDITORIUM HAMBURG**

Speicherwerkstatt | St. Annenufer 5  
D-20457 Hamburg  
Fon 0 40 - 32 31 03 46

[www.auditorium.de](http://www.auditorium.de)

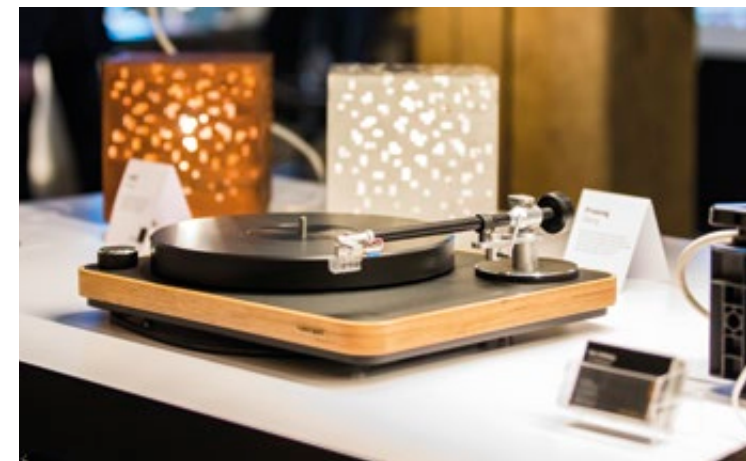




Kerstin Schlichting von der Firma Humanscale hielt dazu einen Fachvortrag, der Einblicke in die intuitiv bedienbaren Produkte gab, die als Teile einer ganzheitlichen Ergonomielösung am Arbeitsplatz entwickelt wurden.

Alle Produkte, von den mechanisch höhenverstellbaren Schreibtischen über die Bürostuhlserien bis hin zu dem großen Programm an Monitorarmen, sind perfekt aufeinander abgestimmt und gewährleisten ein komfortables und entspanntes Arbeiten.

Schöne Zutaten für den Treffpunkt Küchenarbeitsplatz gab Claas Diringer, Geschäftsführer der Naumann GmbH aus Seevetal, der u. a. zeigte, wie fugenlose eingelassene Spülen formvollendete Perfektion in jede Küche mit einfließen lassen. Da unser Partner in Sachen Engineered Stone und Naturstein mittlerweile viele Oberflächen aus Natur-, Quarzstein, Dekton oder Keramik präsentieren kann, werden die Ver- und Bearbeitungsmöglichkeiten und somit auch die Anwendungsbereiche immer umfangreicher.



So wurde an dem Abend die ausgestellte Randlos-Edelstahlspüle bewundert und die alternativen Möglichkeiten hinsichtlich der Materialitäten und Anwendungsbereiche viel diskutiert.

Und weil erst das Licht den edlen Texturen und Materialien den eigentlichen Zauber verleiht, präsentierte Lichtdesigner Dirk Hollweg stimmungsvolle Designerlampen. In seinem Vortrag verdeutlichte er, dass vorrangig die Lichtquelle entscheidend sei, die Qualität,



# ZR

ZIMMER+ROHDE

## NEUE KOLLEKTION TALENTS

Die neue Kollektion von Zimmer + Rohde präsentiert ein Spektrum ausgesuchter Stoffe, das von extrovertiertem Charakter bis zu introvertierter Eleganz reicht. Jeder einzelne Stoff entfaltet ein außergewöhnliches Talent.

STOFFE · MÖBEL · ACCESSOIRES · TAPETEN



WWW.ZIMMER-ROHDE.COM

Beteiligte Firmen auf der IFI 2017



**AUDITORIUM**  
LEIDENSCHAFT FÜR BILD UND TON



Mehr Bilder auf [www.speicherwerkstatt.com](http://www.speicherwerkstatt.com)



die Position, die Orchestrierung, dann erst das Aussehen, die Funktion. Somit können aufeinander abgestimmte Lichtquellen die Strukturen der Materialien betonen und Lichteffekte erzeugen, die uns ankommen lassen. Von daher ist eine professionelle Lichtplanung in Form einer 3D-Visualisierung eine wichtige Voraussetzung für die gelungene Integration moderner Lichtszenarien. Schließlich muss man Licht erleben, da hilft weder eine Beschreibung noch eine Skizze.

Diese Art von Leidenschaft in Verbindung mit Bild & Ton teilen auch diejenigen, die sich rund um unser Netzwerk für alle Medienrelevanten Themen begeistern. Das Auditorium präsentierte den High-End- Plattenspieler „Master Innovation“ von Clearaudio in Kombination mit den Hornlautsprechern UNO von Avantgarde Acoustic. Der extrovertiert daher kommende Plattenspieler steht für technologische Superlative und vor allen Dingen in musikalischer Hinsicht für Perfektion bis ins kleinste Detail.

Ganz abgesehen davon, dass sie die Blicke auf sich ziehen, sind Hornlautsprecher das physikalisch natürlichste Konzept zur Schallwiedergabe und haben auch heute noch unbestrittene Vorteile gegenüber anderen Lautsprechersystemen.

Unsere Besucher waren am Ende beim sprichwörtlichen Ausklingen des Abends tief beeindruckt von der Feinzeichnung und dem Dynamikumfang des vorgestellten Arrangements.





Event-Location im Hamburger Hafengebiet  
**Ausstellung in der Speicherstadt**

Die Ausstellung in der historischen Speicherstadt bietet viele Materialien und Oberflächen für die kreative Raumgestaltung

Mit unserem Magazin möchten wir Ihnen das Know-how und die Leistungsfähigkeit der Handwerksbetriebe aus der SPEICHERWERKSTATT im Detail näherbringen.

Ursprünglich als Showroom für besondere Materialien und Werkstoffe ins Leben gerufen, entwickelt sich der Partnerverbund immer mehr zum ganzheitlichen Beratungstreffpunkt im Bereich des hochwertigen Innenausbaus.

Jeder Mensch hat ein Qualitätsbewusstsein und freut sich über Individualisierungen in seiner ganz eigenen Wohn- oder Arbeitsumgebung. Gerade die Materialien spielen in der Wohnungseinrichtung seit jeher eine große Rolle. Erweitert hat sich heutzutage vor allem die Art und Weise, wie sie eingesetzt werden. Dazu war die Bandbreite des Angebots an Werkstoffen noch nie so groß. Dominierten lange Zeit Gegenstände wie Möbel und Lampen die Einrichtungsentscheidungen, so wächst in den letz-

ten Jahren das Interesse an den Materialien, die uns umgeben, wie etwa die Wandoberflächen, der Bodenbelag, Arbeitsplatten, Tüfelungen oder auch großflächige Glasanwendungen.

Wir horten weniger weltliche Güter und richten unseren Lebensraum sparsamer ein. Dadurch werden die Elemente Wände und Böden wie auch weitere Oberflächen sichtbarer.

Es gilt, den jeweils eigenen Charakter der Materialien zu nutzen und die Basiskomponenten der Einrichtung, etwa durch Licht, hervorzuheben.

Egal ob Sie einen neuen Shop, ein hochwertiges Bad, ein Wohn- oder Hotelzimmer gestalten möchten: Wir helfen Ihnen bei der Auswahl des richtigen Materials für ein ebenso angenehmes wie einzigartiges Lebens- und Arbeitsumfeld.







fusion

Wand 14

- Rein mineralischer Werkstoff
- Wasserabweisend
- Pflegeleichte Oberfläche
- Besonders langlebig

Eines zeigt die Geschichte dieses Netzwerks und seiner Mitstreiter doch sehr deutlich: Qualität und Innovationskraft zahlen sich aus und sichern nebenbei auch die Zukunft der heimlichen Firmenkultur.

Besuchen Sie uns im historischen Umfeld der Speicherstadt – gerne nach vorheriger Terminvereinbarung!



Eine eindrucksvolle freistehende Duschkonstruktion in der Ausstellung direkt in der historischen Speicherstadt

**SPEICHER WERKSTATT**  
HANDWERK MIT LEIDENSCHAFT

SPEICHERWERKSTATT  
St. Annenufer 5 | 20457 Hamburg

Tel.: 040-3231 0346  
E-Mail: kontakt@speicherwerkstatt.com

www.speicherwerkstatt.com

## Materialien · Farben · Technik



Akustikdecken · Böden · Farbanstriche · Kamingestaltung  
Spachteltechniken · Stuck · Tapeten · Vergoldungen · Fassaden

Malereibetrieb SUCK · Kurt-Fischer-Str. 23e · 22926 Ahrensburg  
Telefon: 04102-979497 · Fax: 04102-458375  
E-Mail: info@maler-suck.de · www.maler-suck.de





## NATURSTEIN . KERAMIK . QUARZSTEIN . GLAS

- Natursteinfliesen
- Bodenplatten
- Fensterbänke
- Arbeitsplatten
- Waschtische
- Küchenschilde
- Wandverkleidungen

Naumann GmbH | Bei den Kämpfen 6 | 21220 Seevetal  
Tel.: 04185-7007-0 | Fax: 04185-7007-79 | E-Mail: info@naumann-seevetal.de | www.naumann-seevetal.de

## Materialien | Farben | Technik

- Kamingestaltung
- Akustikdecken
- Farbanstriche
- Tapeten & Stuck
- Spachteltechniken
- Vergoldung
- Fassaden
- Böden



Malereibetrieb Suck | Kurt-Fischer-Str. 23e | 22926 Ahrensburg  
Tel.: 04102-979497 | Fax: 04102-458375 | E-Mail: info@maler-suck.de | www.maler-suck.de



## Individueller Möbel- &amp; Ladenbau

- Einbauschränke
- Waschtische
- Bibliotheken
- Zimmertüren
- Ankleiden
- Ladenbau
- Küchen
- Office

SMF Wohndesign GmbH | Am Hopfenbach 1a | 22926 Ahrensburg  
Tel.: 04102-77 954-60 | Fax: 04102-77 954-89 | E-Mail: info@smf-wohndesign.de | www.smf-wohndesign.de

## Glas kennt keine Grenzen

- Duschen
- Glastüren
- Küchenschilde
- Treppen & Geländer
- Waschtische
- Arbeitsplatten
- Fenster
- Möbel & Spiegel



Ahrensburger Glasbau GmbH | Am Hopfenbach 1 | 22926 Ahrensburg  
Tel.: 04102-70 678-0 | Fax: 04102-70 678-29 | E-Mail: info@ahrensbu-ger-glasbau.de | www.ahrensbu-ger-glasbau.de



## Elektrotechnik &amp; Gebäudeautomation

- Klimatisierung
- Beleuchtung
- Haustechnik
- Energie
- Entertainment
- Sicherheit
- Netzwerk
- Service

Elektrotechnik Hövermann GmbH | Dorfstraße 18 | 22941 Jersbek | Tel.: 04532-4004 880  
Fax: 04532-4004 884 | E-Mail: info@eh-nord.de | www.my-luxury-automation.com & www.eh-nord.de

## Beratung . Planung . Montage – alles aus einer Hand!

- Heizung
- Klimatisierung
- Solartechnik
- Sanitär
- Reparatur
- Service & Wartung
- Badsanierungen
- Armaturen



Pohn & von Hoeßlin GmbH & Co. KG | An der Strusbek 8d | 22926 Ahrensburg  
Tel.: 04102-89 88 80 | Fax: 04102-89 88 81 | E-Mail: info@prehn-hoesslin.de | www.prehn-hoesslin.de



## Leidenschaft für Bild und Ton

- Hi-Fi-Produkte
- TV & Heimkino
- Multiroom-Produkte
- Vinyl
- Medienintegration
- Planung & Beratung
- Raumakustik

AUDITORIUM GmbH | Feidikstr. 93 | 59065 Hamm | Tel.: 02381-9339-0  
Fax: 02381-9339-199 | E-Mail: jan.wagner@auditorium.de | www.auditorium.de

## Große Ausstellung direkt in Hamburg!

- Parkett-Neuverlegung
- Dielenböden
- Veredelungen
- Restaurierung
- Trockenunterböden
- Treppenverkleidungen
- Wachsen & Versiegelungen
- Ausgebildete Fachberater



PARKETTSTUDIO Nils Zimmermann | Fabriciusstr. 15 | 22177 Hamburg  
Tel.: 040-6 426 968 | Fax: 040-69792005 | E-Mail: info@parkettstudio.de | www.parkettstudio.de

Vereinigte Ofen- und  
Kaminwerkstätten  
Hamburg AG



## Große Ausstellung direkt an der A1 in Braak

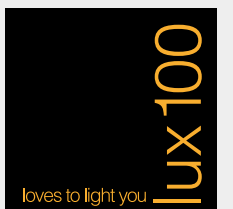
- Kamine
- Öfen
- Gaskamine
- Kaminzubehör
- Pelletöfen
- Schornsteine
- Schiffbau
- Accessoires

Vereinigte Ofen- und Kaminwerkstätten Hamburg AG | Röhbarweg 2 | 22145 Braak  
Tel.: 040-67 595 160 | Fax: 040-67 595 166 | E-Mail: info@vok-ag.de | www.vok-ag.de

## Lichtdesign macht den Unterschied

- 3D-Raumplanung
- Beleuchtungskonzepte
- Leuchtenberatung
- Alle Hersteller
- Spezialist für:
- Wohnräume
- Restaurants
- Gärten

Lichtdesign zum  
Wohlfühlen



lux100 | Mühlenkamp 13a | 22303 Hamburg-Winterhude  
Tel.: 040-69 656 510 | Mobil: 0179-2 284 824 | E-Mail: kontakt@lux100.de | www.lux100.de





LEOPOLD

FLIESEN · PLATTEN · MOSAIK

Leopold | Lange Gasse 7 | 06484 Quedlinburg  
Tel.: 03 946-811 819 | Fax: 03 946-811 846 | E-Mail: info@leopoldbaeder.de | www.leopoldbaeder.de

Der Verlegeprofi mit Qualitätsanspruch

- Fliesenverlegung
- Natursteinarbeiten
- Plattenverlegung
- Mosaikbeläge
- Terrazzoarbeiten
- Küchenschilde
- Wandverkleidungen
- Beratung & Planung

**imme witt**  
Raumausstattermeisterin

Imme Witt | Luruper Hauptstraße 50 | 22547 Hamburg  
Tel.: 040 - 831 74 38 | Fax: 040 - 832 68 39 | E-Mail: mail@imme-witt.de | www.immewitt.de

Stoffe . Dekoration . Polsterei

- Große Stoffauswahl
- Fensterdekorationen
- Sonnenschutz
- Polsterei
- Persönliche Beratung (gerne auch vor Ort)
- Showroom
- Eigene Werkstatt



Netzwerker gesucht!

Sie sind ein gut aufgestellter Handwerksbetrieb, stellen besondere Produkte her oder entwickeln innovative Materialien? Dann freuen wir uns auf eine Nachricht von Ihnen!

SPEICHERWERKSTATT | St. Annenufer 5 | 20457 Hamburg  
Tel.: 040-3231 0346 | E-Mail: kontakt@speicherwerkstatt.com | www.speicherwerkstatt.com



GLAS KENNT KEINE GRENZEN

**NEU · TERRASSENDÄCHER & MARKISEN · NEU**

Individuell geplant und gefertigt . Inklusive Montage alles aus einer Hand!



powered by  
**KLAIBER MARKISEN**

**SOMMERFEELING PUR!**



**Pergola-Markisen**  
· Designdach Melano  
· Stoffdach Pergolino



**Terrassendächer**  
· Integrierte Markisen  
· Unterbauelemente aus Glas



**Senkrechtbeschattung**  
· Fassadenbeschattung für Terrassendächer & Wintergärten



**Systemböden**  
· Selbsttragend  
· Aus wetterbeständigem Aluminium

**AHRENSBURGER GLASBAU GmbH**



OBERFLÄCHEN

MATERIAL

STRUKTUREN

VERARBEITUNG

BAUELEMENTE

GLÄSER

HANDWERK

STEUERUNG

STOFFE

LICHTSTIMMUNG

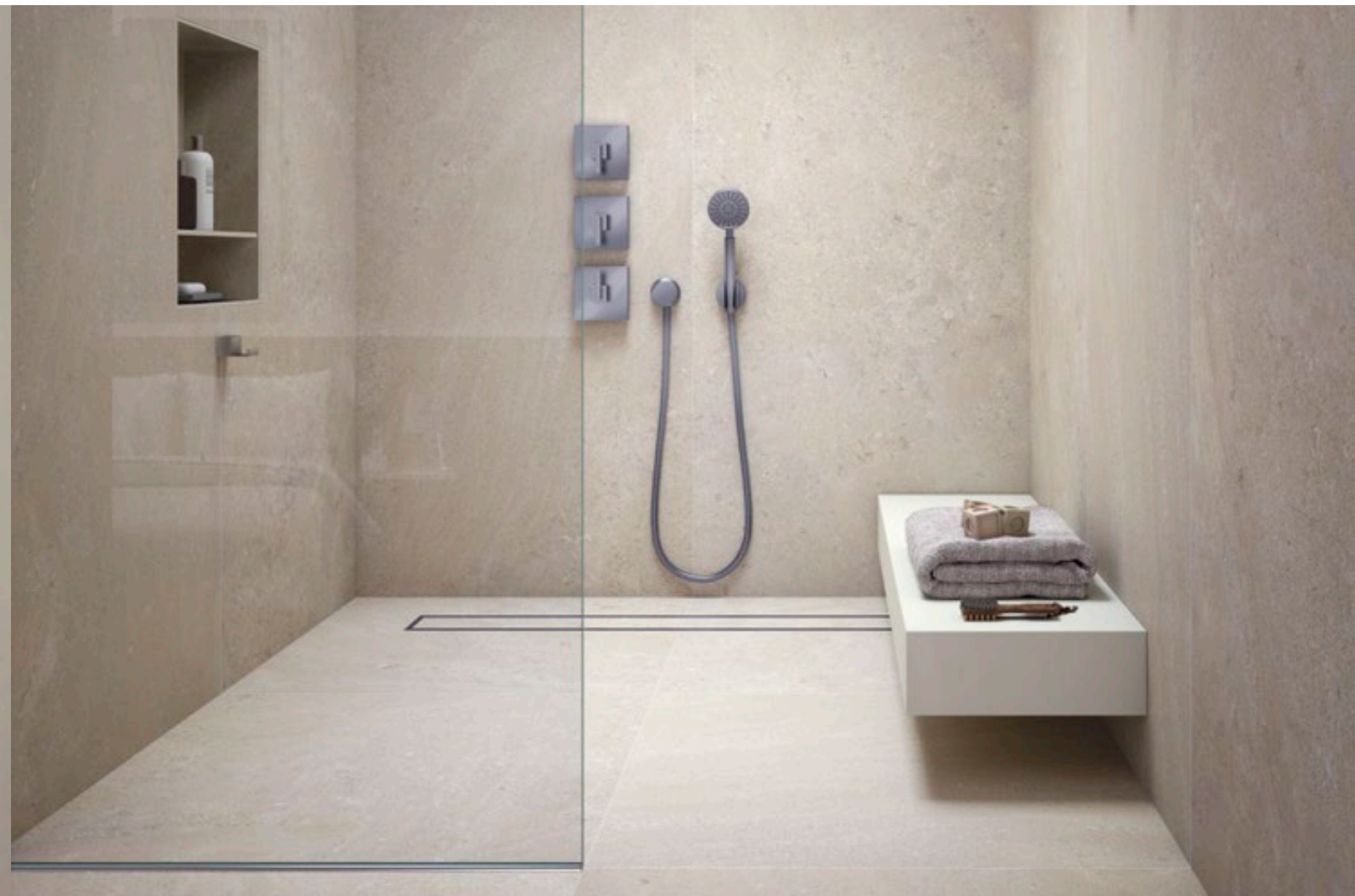
FARBEN

TECHNIKEN

Neues aus der SpeicherWERKSTATT

# MATERIAL & TECHNIK





Großformatige Keramikplatten eignen sich hervorragend für die komplette Ausgestaltung von Wohnräumen



Die Firma Inalco wurde im Jahr 1972 in der spanischen Provinz Castellon gegründet und gehört zu den führenden Herstellern der Keramikfliese, des Feinsteinzeuges und Mosaiks. Das Unternehmen bietet unterschiedliche Formate und Formen, Oberflächen jeder Art und eine große Farbpalette an.

Inalco führte als Erste die Feinsteinzeugherstellung im großen Format (60 x 120 cm) und die Fliese (33 x 100 cm) aus weißem Ton ein.

Fußböden, Wandverkleidungen und Arbeitsplatten kann unser Kooperationspartner Naumann aus Seevetal mit dem Hersteller Inalco ab sofort aus einem Material anbieten.

Die Fliesen gibt es im Großformat in 50 x 100 cm, 100 x 100 oder auch 150 x 150 cm. Als Wandplatten eignen sich besonders die großen Platten in 250 x 100 cm. Arbeitsplatten können in einer Länge von 299 cm produziert werden.

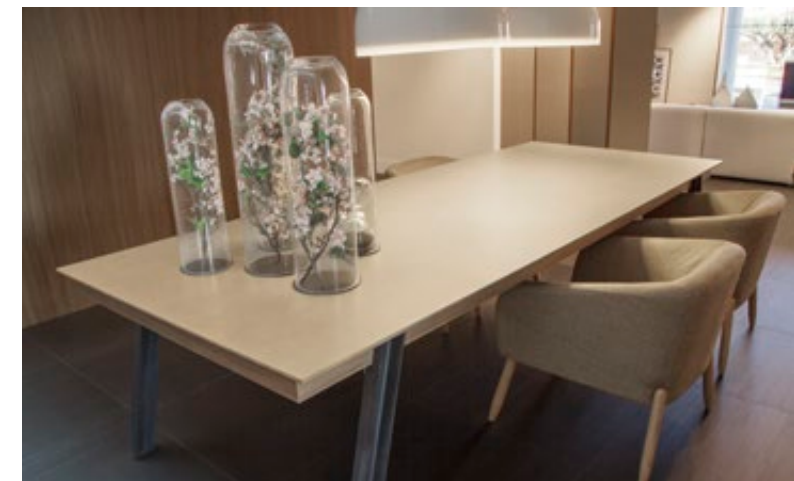
Die Platten haben eine Stärke von 6 oder 10 mm. Sowohl sehr puristische als auch marmorierte Oberflächen sind erhältlich.

Eine breite Palette an Materialmustern finden Sie in der Ausstellung der SPEICHERWERKSTATT – lassen Sie sich beraten und gestalten Sie Böden, Wände und Flächen wie aus einem Guss!

Mehr Anwendungsbeispiele und Informationen über moderne Materialien finden Sie auf:  
[www.naumann-seevetal.de](http://www.naumann-seevetal.de)

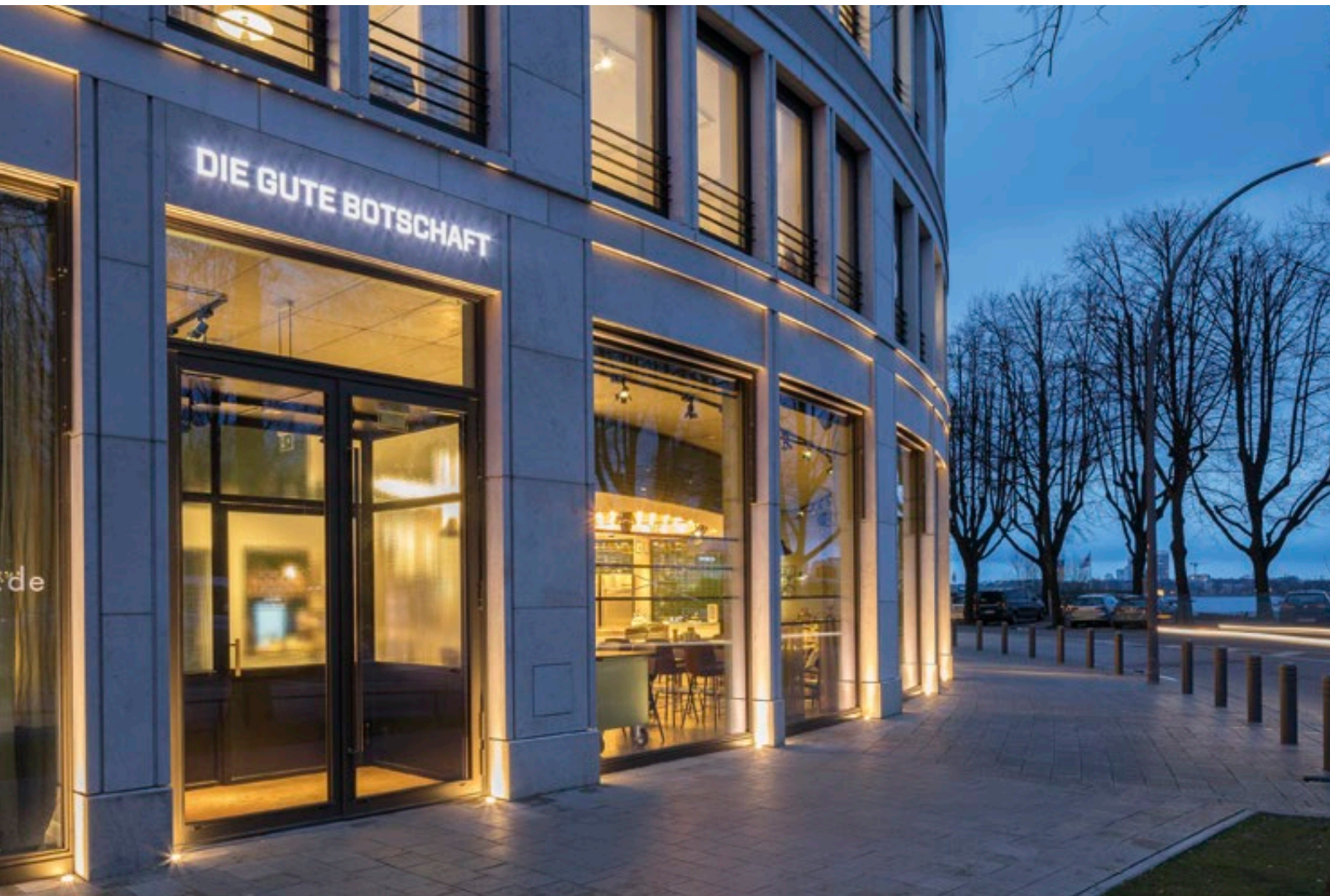
Eigenschaften von Inalco:

- für den Innen- und Aussenbereich
- Boden- und Wandbelag
- viele Oberflächen wählbar (von matt bis strukturiert)
- in Uni oder mit Motiven lieferbar
- in verschiedenen Optiken erhältlich (Stein, Leder, Terracotta, Metall o.ä.)
- Großformatfliesen
- lichtdurchlässig
- Rutschfestigkeit



Keramische Oberflächen eignen sich sehr gut auch als Tischplatten





Neben dem guten Namen sorgte die traumhafte Lage der GUTEN BOTSCHAFT für genussvolle Augenblicke in vielerlei Hinsicht



Fotografie: Julia Reschucha

Abgefahren wirkt dieser neue Bodenbelag unseres Spezialisten Timo Suck aus jeder Perspektive



Mehrfach haben wir bereits über den Trend zu fugenlosen Oberflächen im privaten oder gewerblichen Bereich berichtet. Unser Partner Timo Suck hat sich in den letzten Jahren dieser Herausforderung gestellt und neben der speziellen Schulung und Einarbeitung von Mitarbeitern sein Sortiment an innovativen Materialien stetig weiterentwickelt.

So wurden neben Spachteltechniken auf Kalksteinbasis auch Produkte auf Kunststoffbasis entwickelt, um in Feucht- und Nassbereichen eine sichere und im Design elegante Lösung für Oberflächen von Räumen anbieten zu können.

Neben diesen handgearbeiteten Oberflächen gab es vermehrt Anfragen zu Zementgussböden, um dem Anspruch an moderne und elegante Wohn- und Arbeitswelten mit Loftcharakter zu entsprechen.

Basierend auf dieser Entwicklung und mit der Erfahrung aus vielen Gesprächen mit Architekten sowie Endkunden, wurde jetzt ein ganz eigenes Produkt speziell für diesen Markt vorgestellt: **OUTLAW**.

Hierbei handelt es sich um eine sehr moderne Oberfläche, welche in der Struktur ein sehr individuelles Erscheinungsbild bietet. Da Zementgussböden immer sehr pur wirken, kommt mit OUTLAW ein ähnliches Produkt im Industrial Design dazu.

Ein beeindruckendes Beispiel liefert dabei das neue Restaurant DIE GUTE BOTSCHAFT an der Außenalster direkt in Hamburg.

Der frisch eröffnete Treffpunkt für alle kulinarischen Genießer liefert den perfekten Rahmen für die Präsentation dieser neuen Oberfläche.

Unter dem neuen Label URBANFLOOR wird Timo Suck in Zukunft weitere kreative Lösungen im Bereich der fugenlosen Oberflächen für die moderne Innenarchitektur entwickeln und präsentieren. Seien Sie also gespannt und besuchen Sie uns gerne in unserem Showroom der SPEICHERWERKSTATT, um mehr darüber zu erfahren.

## URBANFLOOR

A WORLD OF MODERN SPACES



Angenehmer Nebeneffekt: leichte Reinigung der fugenlosen Oberfläche



# SPEICHER WERKSTATT

Partnerfirma: \_\_\_\_\_

SPEICHERWERKSTATT

St. Annenufer 5 | 20457 Hamburg

Tel.: 040-3231 0346 | E-Mail: kontakt@speicherwerkstatt.com

[www.speicherwerkstatt.com](http://www.speicherwerkstatt.com)