

SPEICHER WERKSTATT

HANDWERK MIT LEIDENSCHAFT

Wohnwelten · Badoasen · Objektberichte · Materialien · Verarbeitung · Installationen · Events

SCHMACKHAFT

Ladenbau: Next Level

LEBENSÄÄUME

Urban Living

NETZWERKER

ParkettStudio Nils Zimmermann

WARM UMS HERZ

Vorstellung: Wärmepumpen

Heftspezial!

LADENBAU

Genuss-Tour durch Hamburg



SPEICHER WERKSTATT

„Handwerk mit Leidenschaft“

Setzen Sie auf Qualität!

Dinge, welche funktionieren, machen Freude und sorgen am Ende für Zufriedenheit! Für die Erstausgabe unseres Magazins „SPEICHERWERKSTATT – Handwerk mit Leidenschaft“ haben wir sehr viel positive Resonanz bekommen.

Dafür möchte ich Ihnen im Namen der gesamten Mannschaft natürlich meinen Dank aussprechen. Auch unsere Ausstellung profitiert vom Erfolg des Magazins: Seit der Veröffentlichung begrüßen wir immer mehr Architekten, Planer und Kunden in der einmaligen Atmosphäre der Hamburger Speicherstadt.

Gerade mit den Objektberichten haben wir anscheinend genau den Nerv unserer Leser und Kunden getroffen, wie uns die vielen Detailanfragen belegen.

Das Netzwerk unserer Handwerkspartner spielt im Zusammenwirken mit der Erfahrung und Leistungsfähigkeit seine Vorteile im Bereich des Innenausbau voll aus. Stellen Sie sich einmal selbst die Frage, ob eine einzelne Firma wohl alle Anforderungen im privaten Wohnbereich oder auch in gewerblichen Räumen zufriedenstellend abdecken könnte?

Um diesen Service-Gedanken weiter zu komplettieren, haben wir unser Netzwerk gerade um die Partnerschaft mit dem Ofen- und Kaminbauer VOK AG erweitert.

Die Spezialisten aus Braak sorgen über unseren Partnerverbund ab sofort in Ihrem Zuhause für ein wohliges Wärmegefühl und für viele sinnliche Momente der Entspannung.

Dabei können Sie sich auch gleich unsere neue Homepage anschauen. Unter der Adresse www.speicherwerkstatt.de sind wir nun in der Lage, Ihnen noch aktueller Berichte und Bilderstorsys zu liefern.



In der zweiten Ausgabe unseres Magazins zeigen wir Ihnen neben einigen interessanten Privatobjekten mit dem Heftspezial „Ladenbau“, wie umfangreich und kreativ Lösungen für den Gastronomiebereich sein können.

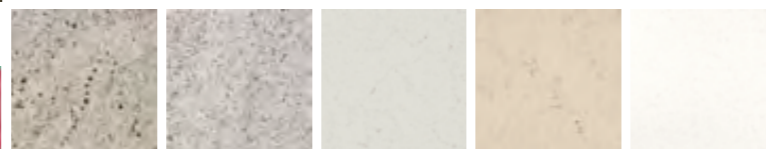
Neben den Themen Wärmepumpen und Herstellung eines gegossenen PANDOMO

Bodens im Technikteil waren wir für Sie zu Besuch bei unserer Partnerfirma **ParkettStudio** by Nils Zimmermann.

Ich wünsche Ihnen viel Vergnügen beim Lesen und freue mich auf Ihren nächsten Besuch in der SPEICHERWERKSTATT!

Thilo Schulz, Marketing SPEICHERWERKSTATT

NATURSTEINBEARBEITUNG *Made in Germany*
Präzisionsfertigung für Küchen, Bäder und Innenausbau.



www.jens-naumann.de



16

COVERTHEMEN

| | |
|--|----|
| SCHMACKHAFT Ladenbau: Next Level | 06 |
| LEBENSÄRÄUME Urban Living | 30 |
| NETZWERKER Parkettstudio Nils Zimmermann | 74 |
| WARM UMS HERZ Vorstellung: Wärmepumpen | 80 |



40

60



Heftspezial

LADENBAU

| | |
|--|----|
| The Eatalian 01 New in Town | 06 |
| Balzac Stores 02 + 03 Lecker präsentiert | 16 |
| MAMA TRATTORIA 04 Italienischer Look | 26 |

OBJEKTBERICHTE

| | |
|--|----|
| Stadtwohnung 05 Urban Living | 30 |
| A Giant Wall 06 Platzmangel war gestern | 40 |
| Naturstein-Schönheit 07 Urbaner Wohnraum | 46 |
| Schrank oder Wand? 08 Gespachtelte Oberflächen mit Charakter | 54 |
| Klassisch eingerichtet 09 Kontrastprogramm | 60 |



30



72



74

AUS DER WERKSTATT

| | |
|---|----|
| Die Ausstellung Im Herzen der Speicherstadt | 68 |
| Das Netzwerk Übersicht Partnerfirmen | 72 |

NETZWERKER

| | |
|---|----|
| Unser Neuer ParkettStudio Nils Zimmermann | 74 |
|---|----|

MATERIAL & TECHNIK

| | |
|--|----|
| Warm ums Herz Vorstellung: Wärmepumpen | 80 |
| FUGENLOS PANDOMO: Die Story | 84 |

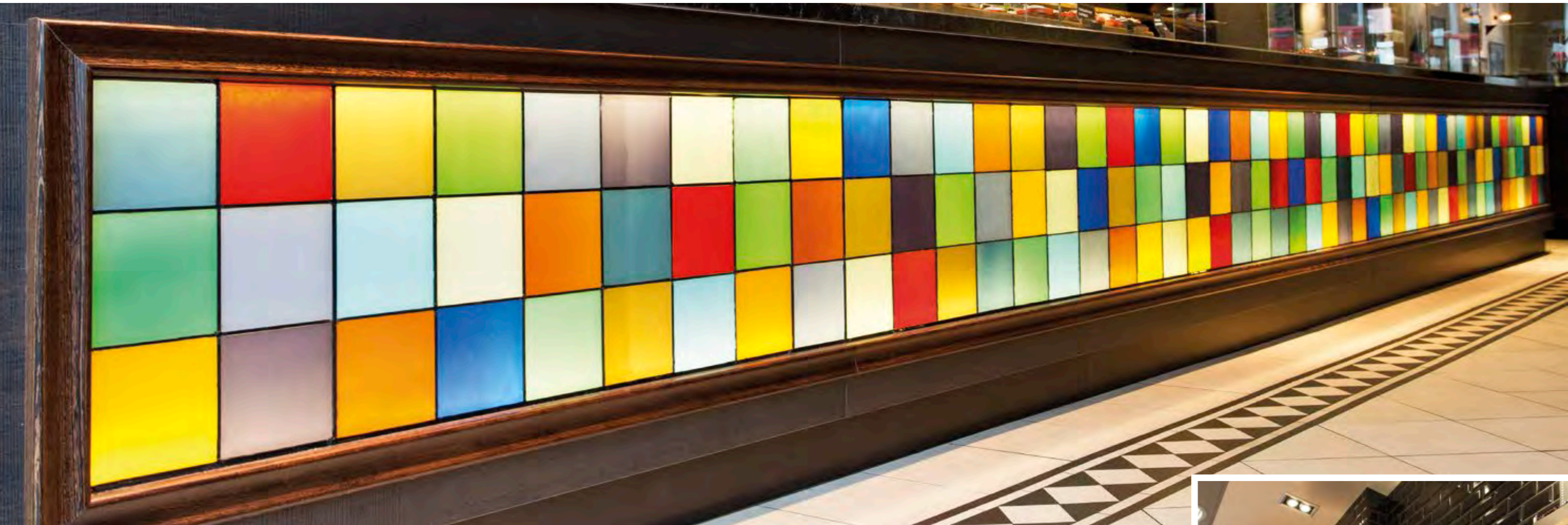
Impressum:
SPEICHERWERKSTATT/D+D Produktions GmbH
St. Annenufer 5 | 20457 Hamburg
Tel.: 040-3231 0346
E-Mail: info@speicherwerkstatt.de
www.speicherwerkstatt.de

Redaktion und Layout: Thilo Schulz, Rivermedia
Fotos/Quellen: MWE Edelstahlmanufaktur GmbH,
NIBE, ARDEX, Thilo Schulz
Alle Bilder und Texte dieses Magazins sind urheberrechtlich geschützt. Veröffentlichungen – auch auszugsweise – benötigen eine vorherige schriftliche Genehmigung.

Heftspezial!
LADENBAU

New in Town...
The Catalian





Ein aufregendes Farbenspiel bieten die lackierten und hinterleuchteten Glasscheiben der Thekenfront

Die elegant strukturierten Holzwerkstoffplatten der Serie „Cleaf“ bezieht SMF über Enno Roggemann: www.dekoratif.de

Ein wirklich überzeugendes Gastronomiekonzept bildet den Einstieg in unser Spezial zum Thema Ladenbau.

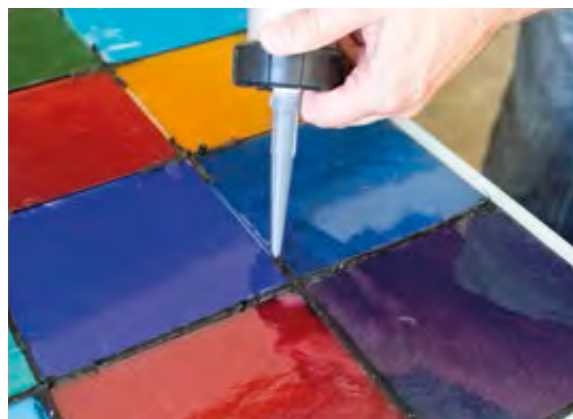
Mit „The Eatallian“ hat der Betreiber viele klassisch-italienische Genussmittel direkt in die Hamburger Hafenstadt gebracht. Der Erfolg gibt diesem Konzept recht – mittlerweile wird das vierte Geschäft umgesetzt und weitere

Objekte sind in Planung. Die Gestaltung und Konzeptionierung der Verkaufsräume werden vom Büro Münch Raumkonzepte aus Mechtersen bei Lüneburg übernommen, welches in enger Zusammenarbeit mit unserem Partner SMF Wohndesign alle Innenausbau-Arbeiten steuert. Anhand des Ausbaus in der Filiale Hamburg-Altona kann man sehr schön die Leistungsfähigkeit

unseres Netzwerkes aufzeigen: SMF Wohndesign lieferte alle Schreiner- und Montagearbeiten, Naumann Naturstein fertigte die kompletten Trennarbeitsplatten und der Ahrensburger Glasbau lieferte die benötigten Glaselemente.

Intern wurde das Projekt federführend von SMF umgesetzt – hier wurde sehr persönlich auf eine reibungslose und schnelle Zusammenarbeit aller Gewerke geachtet. Und dieser Aufwand war nicht unerheblich, wie man sich bei 15 laufenden Metern Thekenanlage mit großem Rückbüfett vorstellen kann.

Selbstverständlich wurden alle gastronomischen Geräte wie etwa Külschubladen, Thekenkühlung, Kochfelder und Öfen bis hin zur kompletten Beleuchtung bei der Umsetzung berücksichtigt. Dies wurde durch die Lieferung der benötigten CAD-Zeichnungen durch die Hersteller sichergestellt. Jene wurden in der hauseigenen Planungs- und Konstruktionsabteilung bei SMF weiterverarbeitet, so dass eine hohe Pass-



Die Glaselemente wurden flächenbündig auf großen Leuchtkasten-Konstruktionen verklebt



Die montierten Griffmuscheln aus Edelstahl passen gut zum schlichten Gesamtauftritt – „hängen bleiben“ an störenden Griffleisten kann man so auch nicht mehr.





Die Arbeitsflächen sind aus Quarzstein und durch die künstliche Herstellung besonders widerstandsfähig

genauigkeit bei der späteren Montage aller Küchengeräte und Anbauteile sichergestellt werden konnte.

Die eleganten Holzoberflächen der sehr langen Schrankelemente im hinteren Thekenteil sind wasserresistent und harmonieren optisch wunderbar mit den dunklen Quarzsteinflächen. Die Oberflächenstruktur in klassischer Marmoroptik wirkt zeitlos und die 10 mm starken Schutzelemente aus Glas geben den Blick frei auf sehr sauber eingepasste Technik und Gebinde in den Arbeitsflächen.

Die jahrzehntelange Erfahrung bei der Steinverarbeitung und das richtige „Qualitätsdenken“ der ausgebildeten Facharbeiter sorgen bei Naumann am Fertigungsstandort in Seetetal seit Jahren für ein stabiles Wachstum.

Gerade im Ladenbau muss man zeitlich flexibel und genau arbeiten – dafür ist das Team um die beiden Geschäftsführer Claas und Pit Dringer über die Landesgrenzen hinaus bekannt.

Ein weiteres optisches Highlight der Verkaufsanlage stellt unzweifelhaft der Einbau vieler bunter Glasscheiben an der Thekenfront dar. Nach dem Zuschnitt beim Ahrensburger Glasbau wurden diese speziellen farbigen Gläser zusammen mit dem übrigen Glas der Anlage zur Weiterverarbeitung direkt nach Siek geliefert.

Perfekt verarbeiteter Glasschutz vom Ahrensburger Glasbau





Hochwertige und belastbare Bezugsmaterialien sorgen für eine lange Lebensdauer der Sitzmöbel



FILIALEN IN HAMBURG:

CITY
 Stephansplatz 6
 22459 Hamburg
 Mo-Fr: 8:30-22:00 Uhr
 Sa: 10:00-21:00 Uhr
 So: 11:30-20:00 Uhr

TIBARG CENTER
 Tibarg 41-43
 22459 Hamburg
 Mo-Fr: 9:00-20:00 Uhr
 Sa: 8:30-18:30 Uhr

ALTONA
 Bahrenfelder Straße 172
 22765 Hamburg
 Mo-So: 8:00-23:00 Uhr

EPPENDORF
 Eppendorfer Baum 47
 20249 Hamburg
 (ab November 2014)



Hier wurden die vielen kleinen Glaselemente in aufwendiger Handarbeit passgenau eingesetzt und verklebt. Hinter den Glasscheiben wurde ein Leuchtkasten verbaut, welcher für ein dezentschimmerndes Farbenspiel als „Eyecatcher“ sorgt.

Weitere Möbelemente wie z. B. ein großer Funktionsschrank mit Geschirr- und Besteckablagen aus Eiche (in massiver und furnierter Ausführung), individuell auf Maß gefertigte und speziell gepolsterte Sitzbänke sowie Verkleidungen gehören bei Projekten dieses Umfangs selbstredend zum Leistungsspektrum des Innenausbauers.

Sehr hilfreich ist dabei auch die CNC-Maschine in der Fertigungshalle von SMF Wohndesign – so können große Ladenbauprojekte passgenau und trotzdem schnell umgesetzt werden.



Um der positiven Entwicklung Rechnung zu tragen, plant SMF für 2015 einen kompletten Neubau der Fertigung mit einer großen Ausstellung in Ahrensburg und dabei gleichzeitig die Schaffung weiterer Kapazitäten im Bereich einer modernen CNC-Maschinenfertigung.



Perfekt eingelassene Lebensmittel-Gebinde unterstützen den hohen Hygiene-Standard in der Gastronomie



Wichtig ist eine saubere Verarbeitung aller Glasschutz-elemente – nur was gut aussieht, schmeckt auch gut!

Beteiligte Firmen der **SPEICHERWERKSTATT**:

1. SMF Wohndesign
Verkaufstheke, Rückbüfett-Schränke,
Geschirr-/Besteckschränke

2. Ahrensburger Glasbau
Tresenverglasungen

3. Naumann Naturstein
Tresenarbeitsplatten inkl. aller benötigten
Fräsarbeiten

COSENTINO PRÄSENTIERT SEINE REVOLUTIONÄRE, ULTRAKOMPACTE OBERFLÄCHE FÜR DEN EINSATZ IM GROSSEN FORMAT - FÜR DEN AUSSENBEREICH, FÜR BODENBELÄGE, FÜR KÜCHEN UND BÄDER.



www.dekton.com
DektonbyCosentino
Dekton

A product designed by **COSENTINO**

COSENTINO DEUTSCHLAND GMBH: Birkerfeld 48 / D- 83627 Warngau / +49 (0) 1801 800 666 / info.de@cosentino.com
COSENTINO AUSTRIA GMBH: Waldschulgasse, 5 / A-2700 Wiener Neustadt / Tel.: +43 (0)2622/24026 / austria@cosentino.com.

DEKTON[®]
ULTRACOMPACT SURFACES

LECKER PRÄSENTIERT

Heftspezial!
LADENBAU

Individueller Ladenbau aus einer Hand



Wozu unser Team bei der Gestaltung außergewöhnlicher Oberflächen in der Lage ist, zeigen die fertig gestalteten Verkaufsräume dieser bekannten Café-Kette wunderbar auf.

In enger Zusammenarbeit mit den Architekten des Betreibers wurde ein ausgefallenes Interieur-Konzept mit vielen verschiedenen Handwerkstechniken und Materialien geschaffen.

Alle Möbel- und Schreinerarbeiten wurden von unserem Partner SMF Wohndesign umgesetzt. Hierbei setzt sich das besondere Finish der weiß lackierten und teilweise bis auf das Holz wieder abgeschliffenen Flächen geradezu provokant in Szene. Dieser „trashige“ Look wurde konsequent auf allen Fuß- und Zierleisten, Tischen, Türen und Zargen sowie den Wandverkleidungen durchgezogen.

Bei den Malerarbeiten wurde ganz auf das Know-how unseres Malerei-Partners Suck vertraut. Mit der Wand „Patina“ wurde dann auch eine überzeugende Technik von Timo Suck vorgeschlagen und an prominenten Stellen im

Laden umgesetzt. Im Zusammenspiel mit den warmen Holztönen ist so eine besonders gemütliche Atmosphäre entstanden. Die übrigen Wände wurden ein wenig dezenter mit einer Wischtechnik gestaltet. Im hinteren Teil des Cafés entstand ein stimmungsvoller Loungebereich, welcher mit Kronleuchter und klassischen Stilmöbeln zum Verweilen einlädt.

Auffällig anders: 3D-Buchstaben mit kreativem Schnitt



JEDES PROJEKT BRAUCHT DIE PERFEKTE BALANCE
ZWISCHEN ÄSTHETIK UND FUNKTIONALITÄT.

Cleaf – die melamin-beschichtete
Holzwerkstoffplatte mit ihrer
einzigartig strukturierten Oberfläche.

CLEAF
thermo / structured / surface

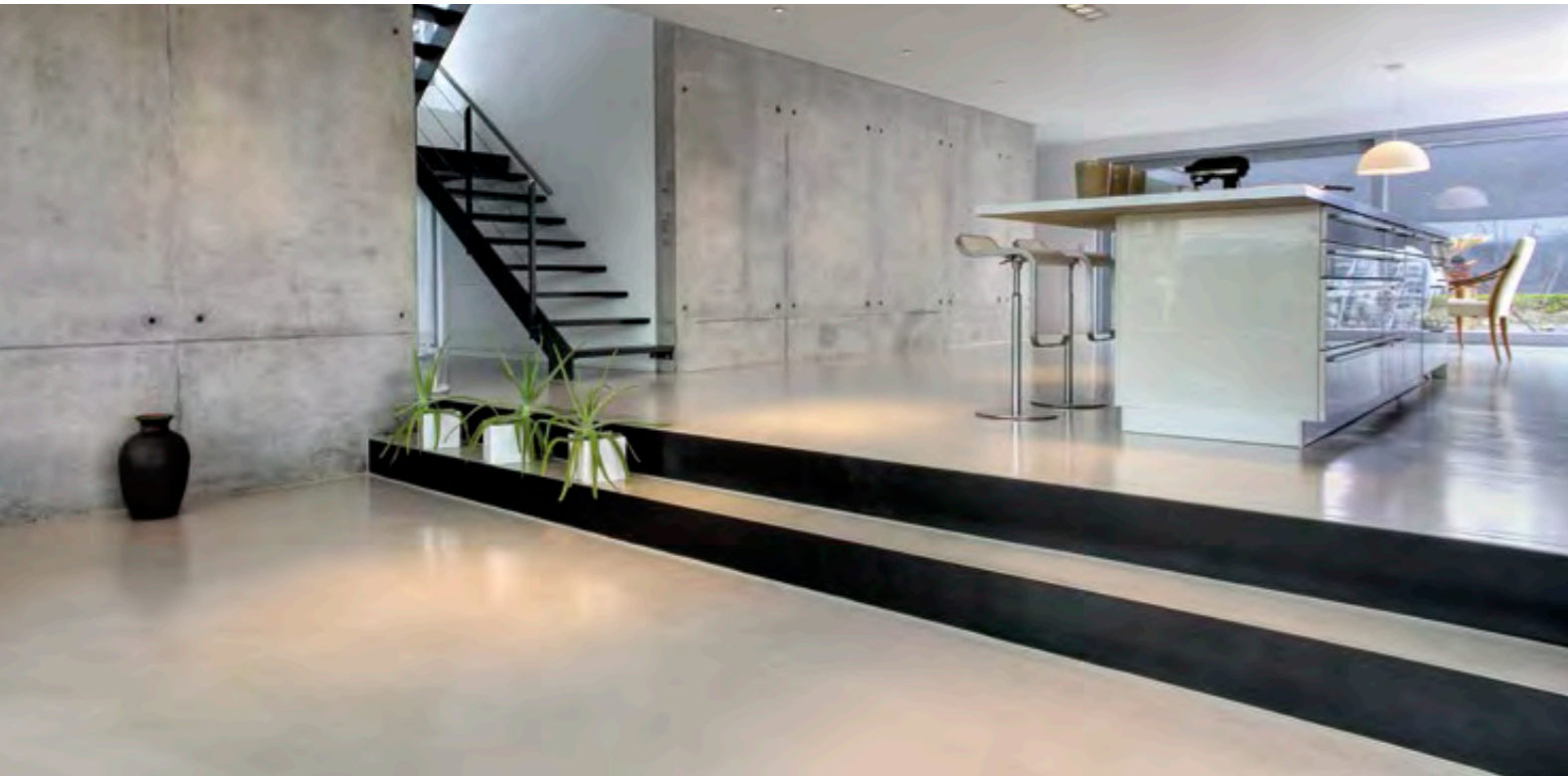
Konzept, Entwurf & Planung:

Herwig P. Münch GmbH
Wechelweg 10 | 21358 Mechtersen
Tel.: 04178 - 321 | Fax: 04178 - 8456
E-Mail: info@hpmuench.de

www.hpmuench.de

pandOMO[®]
Die Vielfalt der Möglichkeiten

ARDEX
AUS GUTEM GRUND



Ob Boden, Wand oder Decke –
was zählt, ist Ihre Idee.



www.ardex-pandomo.com

ARDEX GmbH · Friedrich-Ebert-Straße 45 · 58453 Witten
pandomo@ardex.de · Telefon: +49 (0)2302 664 505 · Fax: +49 (0)2302 664 437

Auch die vorhandenen Türen wurden passend aufgearbeitet

Die ursprünglichen Klinkerwände wurden teilweise belassen, um den rustikalen Charakter dieses Geschäftes charmant abzurunden. Die Thekenarbeitsflächen und Ablagen aus Carrara-Marmor wurden von Naumann Naturstein aus Seevetal passgenau bearbeitet und zum Einbau direkt zur Baustelle geliefert. Durch das riesige Material- und Musterlager und die ständige Weiterentwicklung der Oberflächengestaltung kommen so immer wieder attraktive Verkaufsräume zur Umsetzung.

Beteiligte Firmen der **SPEICHERWERKSTATT**:

- 1. SMF Wohndesign**
Verkaufstheke, Rückbüfett-Schränke, Geschirr-/Besteckschränke und Ablagen
- 2. Malereibetrieb Suck**
Wand- und Deckengestaltung
- 3. Naumann Naturstein**
Tresenarbeitsplatten und Ablagen aus Naturstein, inkl. aller Fräsarbeiten





FRUIT SPECIALS

| | | | |
|--------------------|------|------|------|
| Smoothies | | | |
| Frühstück Smoothie | 3,45 | 3,45 | 4,45 |
| Mittags Smoothie | 3,45 | 3,95 | 4,45 |
| Abend Smoothie | 3,45 | 3,95 | 4,45 |
| Shakes | | | |
| Frühstück Shake | 3,45 | 3,45 | 4,45 |
| Mittags Shake | 3,45 | 3,95 | 4,45 |
| Abend Shake | 3,45 | 3,95 | 4,45 |
| Lassis | | | |
| Frühstück Lassi | 3,45 | 3,95 | 4,45 |
| Mittags Lassi | 3,45 | 4,45 | 4,45 |
| Abend Lassi | 3,45 | 4,45 | 4,45 |

täglich mehrmals frisch für Sie gebacken.

muffins

Schnecken

Croissants

und vieles mehr!

Heftspezial!
LADENBAU



Die Erfolgsgeschichte der Balzac Coffee Shops startete 1998 in Hamburg und umfasst mittlerweile Standorte in vielen Städten.

Nicht immer geht es im Bereich Ladenbau darum, ein bestehendes Konzept komplett zu ersetzen. In der Filiale von Balzac Coffee in Hamburg-Ottensen stand im Verkaufsbereich der Thekenanlage bei diesem Projekt eine Überarbeitung an.

Der Arbeitsbereich für das Personal sollte umgestaltet und Schrankelemente, Ablagen sowie Regale überarbeitet werden.

Weiter kamen noch neue Wandgestaltungen im Verkaufs- und Verzehrereich hinzu. Eigentlich nicht die richtige Bezeichnung – man sollte wohl besser von Genussbereich sprechen!

Denn was die weiteren Innenräume an klassisch-gemütlichem Interieur zu bieten haben, ist eine wahre Freude für die Augen. Kronleuchter, Designertapeten und Stilmöbel ergänzen sich zu einem eindrucksvollen Filialauftritt.





Im separierten Loungebereich kann man das schöne Zusammenspiel der Materialien bei Kaffee und Kuchen genießen



Die Arbeitsflächen wurden mit dem Natursteinklassiker Carrara-Marmor umgesetzt und von Naumann Naturstein gefertigt

Gerade im gemeinsamen Wirken unserer Partnerfirmen zeigt sich die Stärke unseres Netzwerkes. Die in den neu konzeptionierten Filialen verwendeten Holzoberflächen von SMF (siehe vorheriger Ladenbau-Bericht) finden auch hier in Ottensen mittlerweile Verwendung. Und in der Kombination mit den sehr rustikalen Spachteltechniken des Malereibetriebes Suck

ergibt sich im Zusammenspiel aller Oberflächen und Materialien ein wunderbares Raumgefühl. Die sehr ausdrucksstarken Tapeten im Loungebereich des Cafés wurden ebenfalls von Timo Sucks Team an die Wände gebracht.

Durch den Bezug einer neuen Fertigungsstätte in Ahrensburg hat sich der Malereibetrieb gerade

für die Zukunft komplett neu aufgestellt. Unter anderem durch den Kompetenzbereich der traditionellen Spachteltechnik hat sich in den letzten Jahren ein großes Potenzial für den Malereifachbetrieb ergeben.

PS: Das Grundmaterial der ergänzten Thekenanlage und Möbel ist der Holzwerkstoff Fichte, in dunkel gebeizt.



Mit Spachteltechnik umgesetzte Wandoberflächen



Beteiligte Firmen der **SPEICHERWERKSTATT**:

- 1. SMF Wohndesign**
Verkaufstheke und -schränke, Tische und Wandverkleidungen
- 2. Malereibetrieb Suck**
Wandgestaltung mit Spachteltechniken, Designertapeten
- 3. Naumann Naturstein**
Tresenarbeitsplatten und Ablagen aus Naturstein, inkl. aller Fräsarbeiten



EXPRESS YOURSELF!

Seien Sie mutig und entscheiden Sie sich für einen besonderen Boden - so besonders wie Sie!

Eiche Yellowstone, Massivdielen

boen.de

BOEN
YOUR STYLE. YOUR FLOOR.

Mediterranes FLAIR

Heftspezial!
LADENBAU

Würzig angerichtetes Ambiente



Grazie per l'ispirazione
Luìgina Antonietta Sara Mass
Alessia Elisa Caterina M
Eleonora Valentina Manue
ivia Cinzia Giorgia Gaia
ccarda Costanza Genoveffa
rtina Simo Cristina E



Beteiligte Firmen der **SPEICHERWERKSTATT**:

1. SMF Wohndesign
Verkaufstheke, Schränke, Tische und
Sitzbänke



Dem Leitgedanken einer traditionellen italienischen Gaststätte folgend, bietet die moderne Interpretation „Mama Trattoria“ ein familiäres und freundliches Ambiente.

SMF Wohndesign hat neben der Umsetzung der gesamten Tresenanlage mit Rückbüfett und Regalen auch die großen Sitzgruppen im Lokal gefertigt. Die massiven Esstische und Sitzbänke wurden aus Eichenholz gebaut und haben im Finish eine sehr natürlich wirkende Oberfläche bekommen.

Um den klassischen italienischen Look zu unterstreichen, wurden vor dem Tresen Holzplatten zur Verkleidung gesetzt, auf denen pastellfarbene Kunstfliesen verklebt wurden. Die große hinterleuchtete Glasscheibe zum Abschluss nach oben sorgt für eine schöne Lichtstimmung am „Ausschank“.

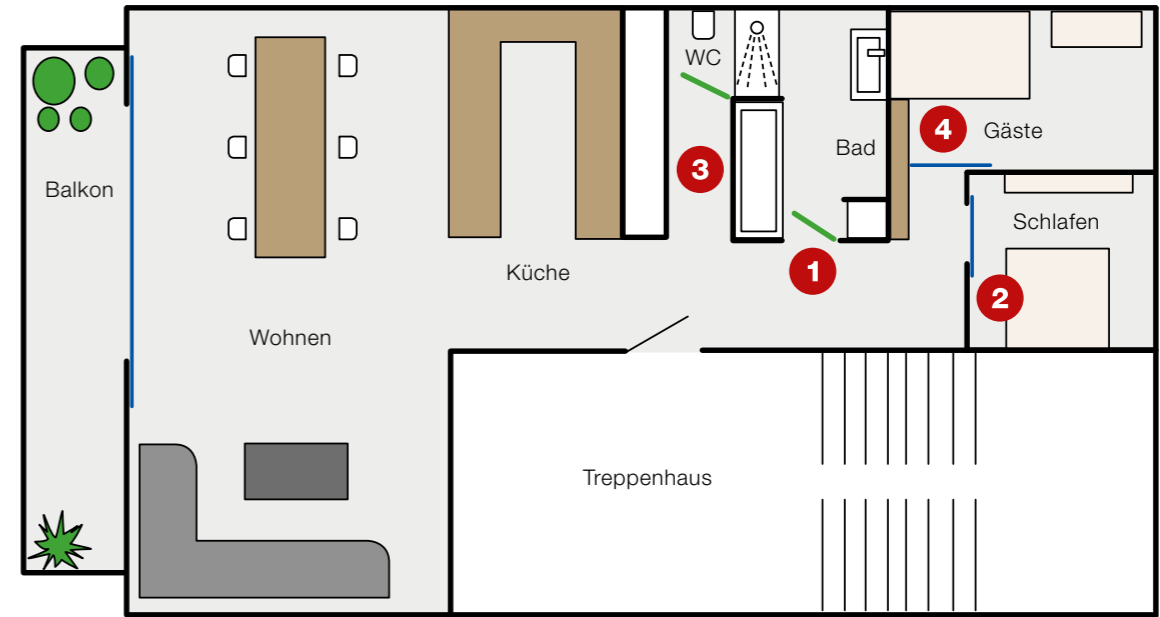
Mehr Ladenbauprojekte finden Sie unter:
www.smf-wohndesign.de/produkte/ladenbau



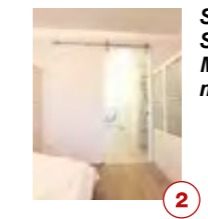


GROSS STADT OASE

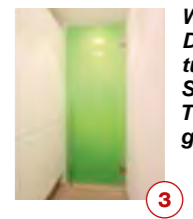
URBAN OASIS



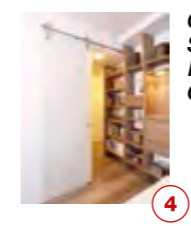
Badezimmer:
Drehtür mit Pendel-
türband und Stilet-
griff Klassik, Türblatt
lackiert in grasgrün



Schlafzimmer:
Schiebetürsystem
Midway, Türblatt
mit Ornamenten



WC:
Drehtür mit Pendel-
türband Agitus und
Stiletgriff Klassik,
Türblatt lackiert in
grasgrün

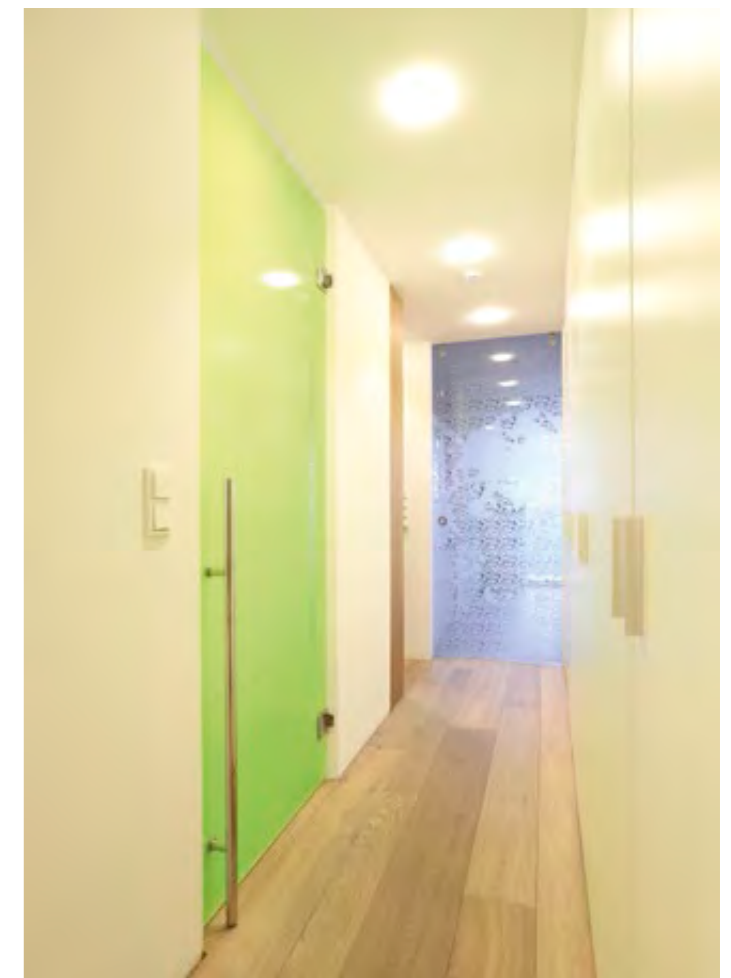


Gästezimmer:
Schiebetürsystem
Midway, Türblatt mit
Ornamenten

Dieses Privatrefugium wurde zurückversetzt in eine Hamburger Stadtsiedlung integriert. Es ist nicht zu übersehen, hier liebt man es hell und frisch.

Natürliche Materialien in Kombination mit lichten Farben und klaren Formen ergeben eine hochmoderne und angenehm wohnliche Atmosphäre. Dem Wohnungseigentümer war es wichtig, die begrenzte Raumsituation optimal zu nutzen und gleichzeitig knackige Highlights zu setzen.

Große Farbflächen in Form deckenhoher Drehtüren bieten einen schönen Kontrast zur schimmernden Transparenz der Glasschiebetüren mit floralem Muster.



„MY LUXURY AUTOMATION“

www.my-luxury-automation.com



ELEKTROTECHNIK HÖVERMANN GMBH
INTELLIGENT HOME

presents

bticino®

VANTAGE™

NÜVÖ®



Detailansicht Pendeltürband, Ausführung in hochglanz-spiegelpoliert

Der Badbereich ist durch seine zwei zargenlosen Ganzglastüren in leuchtendem Grasgrün sehr funktional gestaltet.

Die Türblätter reichen bis zur Decke und werden mit dem Pendeltürbänder der Serie Motion präzise und sicher bewegt. Eine einfache Bodenverriegelung der Badtüren ermöglichen die beiden Klassik-Stiletgriffe.

Detailansicht Stiletgriff mit Zieh-/Druckknopfverstellung





Kamine und Öfen für höchste Ansprüche – individuell geplant und perfekt ausgeführt.

...und laden ein zum Weiterträumen.

Vereinigte Ofen- und
Kaminwerkstätten
Hamburg AG



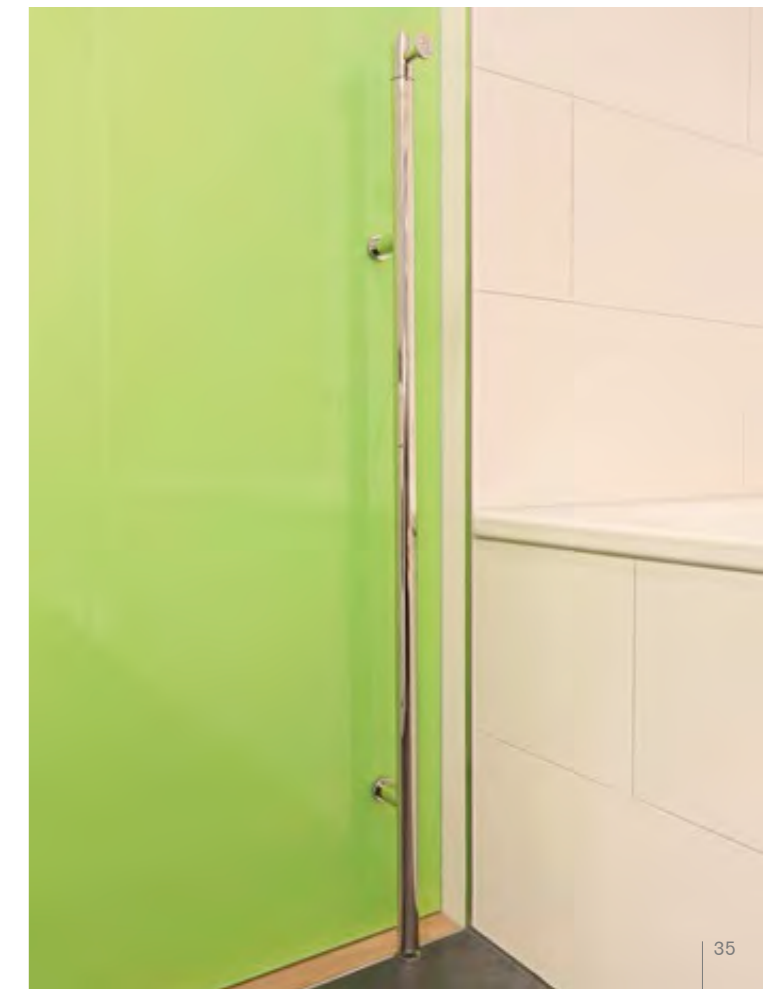
Bei der Braaker Mühle | 22145 Braak | Tel.: 040-675 95 160 | Fax: 040-675 95 166
E-Mail: info@vok-ag.de | www.vok-ag.de

Bodenverriegelnde Stiletgriffe gibt es in vielen verschiedenen Ausführungen - bei der hier verbauten Anwendung kann man per Zug- und Drückknöpfe die Tür zu sperren.

Weitere Varianten mit Schließfunktion bis hin zur Nutzung mit Schließanlagen tauglichen Griffen sind lieferbar.



180° PENDELTÜR BAND
EDELSTAHL HOCHGLANZPOLIERT





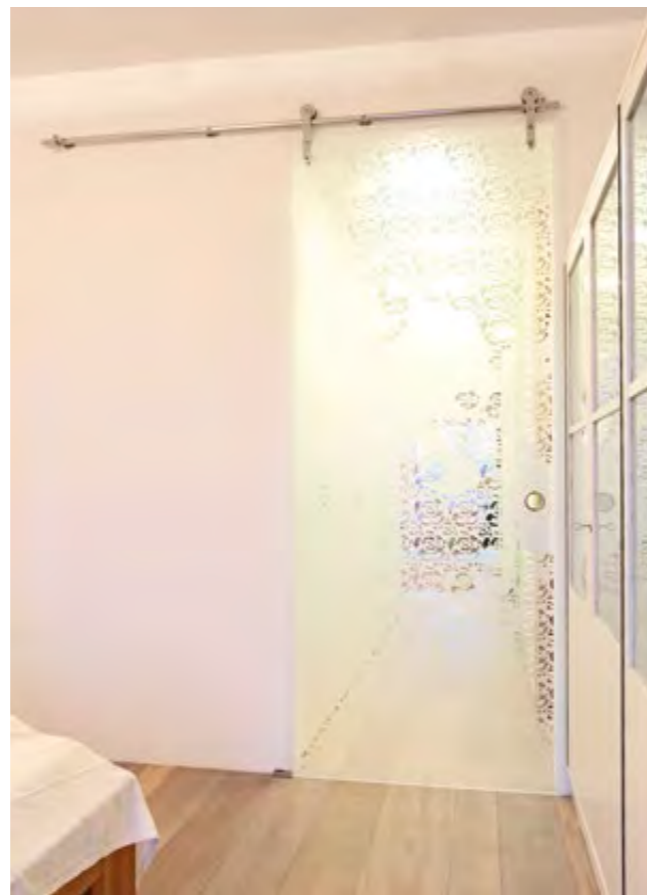
Axor® Massaud.
Nature Inspired Design.



Sowohl das Schlafzimmer als auch das Gästezimmer wurden durch das Schiebetürsystem Midway vom Raumgefüge separiert. Im Besucherzimmer endet die Laufschiene mit einer Stirnseitenbefestigung direkt am maßgefertigten Regalsystem, das ohne Unterbrechung von einem in den anderen Raum führt.



Durch den Verbau einer Griffmuschel kann die Schiebetür komplett geöffnet werden



Mehr Informationen zur Badkollektion Axor Massaud und zum Designer Jean-Marie Massaud finden Sie auf www.axor-design.com



BWT AQA perla

Kalkschutz in Perfektion

- Samtweiche Haut und Haare
- Glanz in Ihrem Badezimmer
- Kalkschutz für Ihre Wasserleitungen

BWT Wassertechnik GmbH
 Industriestraße 7 ■ D-69198 Schriesheim
 Tel.: 06203/73-73 ■ Fax: 06203/73-74
 E-Mail: info@bwt.de ■ www.bwt.de

Wir beraten Sie gerne umfassend über
 die Vorteile von Weichwasseranlagen

For You and Planet Blue.



*Auch die Beschläge der Schiebetüranlagen wurden
 komplett von Hand hochglanz-spiegelpoliert.*

Beteiligte Firma der **SPEICHERWERKSTATT:**

Ahrensburger Glasbau
 Fertigung und Montage der Pedel- und
 Schiebetürsysteme





**A GIANT
WALL**

Platzmangel war gestern!

A GIANT WALL

Mit der Idee, die sehr große Wohn- und Flurwand dieser modernen Wohnung durchgängig als Schrankwand umzusetzen, lieferte der Bauträger WPH aus Hamburg einen schönen Auftrag für unseren Innenausbau-Partner SMF Wohndesign.

Im Erdgeschoss des „Puro“ genannten Objektes durfte das Team um Thomas Schmidt richtig loslegen: Auf einer Gesamtlänge von fast 15 laufenden

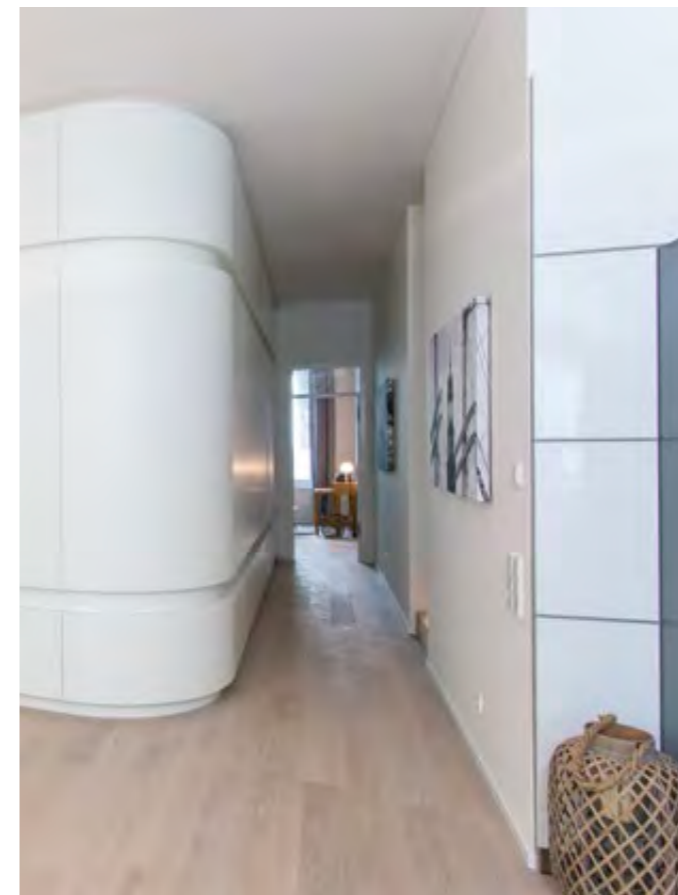




PURO

Das Bauprojekt Puro mit der traumhaften Lage an der Rothenbaumchaussee bietet neben 2 Gewerbeeinheiten 12 hochwertige Eigentumswohnungen.

Mehr unter:
www.puro-hamburg.de



Metern wurden Garderoben, Ablagen und Verkleidungen sogar sauber um die Kurve gebaut.

Um dem zukünftigen Eigentümer noch individuellen Planungsspielraum zu geben, wurde die „Wohnwand“ noch nicht mit Fächern, Beleuchtung und Zubehör ausgestattet. Sehr viel Wert wird im hochwertigen Ausbau auf eine saubere Detailverarbeitung gelegt – so wurden alle Kanten höchst exakt gefräst und alle Spaltmaße äußerst gering gehalten.

Kritische Fragen nach der Schmutzempfindlichkeit beantwortet Herr Schmidt immer ganz entspannt: Die spezielle Lackierung aller Oberflächen in seidigem Finish bietet eine Nano-Schutzschicht.

Beteiligte Firma der **SPEICHERWERKSTATT**:

SMF Wohndesign
Wohnwand und Verkleidungen



NATURSTEIN SCHÖNHEIT

Urbane Wohnraumentwicklung in HH

Handgefertigte Schubkasteneinlage mit Holz- und Edelstahl-Wangen

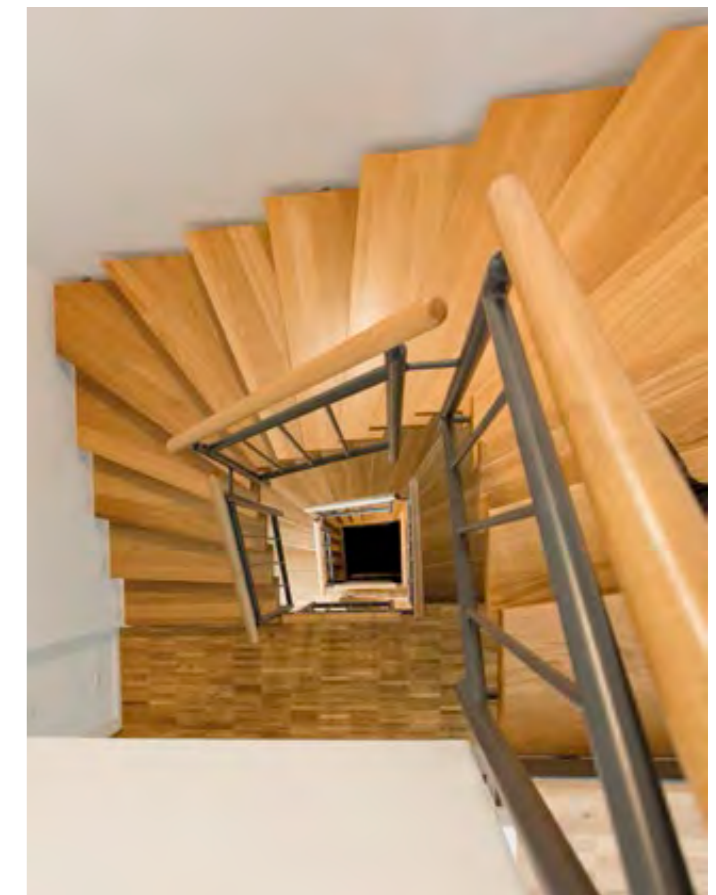


Trotz der im Bundesdurchschnitt sinkenden Bevölkerungszahlen gibt es in den städtischen Ballungsräumen immer mehr Bedarf an Wohnraum. So fehlten etwa in Hamburg im vergangenen Jahr ca. 30.000 Wohnungen, Tendenz steigend. Ein guter Grund, sich Gedanken über Mittel und Wege zu machen, mit denen sich die vorhandenen Flächen besser ausnutzen lassen.

Dieses Townhouse bietet als Lösung auf einer kompakten Fläche über vier Etagen (inkl. Keller mit Parkhausanbindung) modernen, urbanen Wohnraum.

Um der kompakten Bauweise Rechnung zu tragen, wurden mit dem Netzwerk der SPEICHERWERKSTATT individuelle Innenausbau-Lösungen im Bereich Möbelbau umgesetzt. Das fängt bei der maßgefertigten Garderobe neben dem Hauseingang an und setzt sich über die Küche bis hin zu den Bädern und Ankleiden fort.

Damit der Wohnraum nicht beengt wirkt, wurde im Erdgeschoss ein offener Koch-, Ess- und Wohnbereich geschaffen. Der sehr effizient ge-



NIBE

Eine Welt voller
Möglichkeiten

ERDWÄRME IN PERFEKTION

Drehzahlvariable
Wärmepumpen
NIBE F1155/F1255

... die neuen Highlights
für Erdwärme



www.nibe.de

OBJEKTE



Passende Spiegelrahmung mit umlaufender LED-Beleuchtung

staltete Küchenbereich wurde mit zeitgemäßen, glänzend-lichtgrauen Möbeln geplant – so erscheint der Raum hell, freundlich und optisch größer.

Mit der Quarz-Arbeitsfläche aus Caesarstone entsteht der farbliche Kontrast, die der Küche Wohnlichkeit verleiht. Naumann Naturstein fertigte neben den Arbeitsflächen in der Küche auch die Waschtischplatte aus sandfarbenem Stein für das Hauptbad in der ersten Etage.



Die Natursteinplatte als Auflage für das Waschbecken bietet eine wunderbare sandfarbene, matte Oberfläche





Feiner pinkeln. Vor Freude kochen.

Einzigartig und mannigfaltig: Die Bäder- und Küchenshow. Hier erfahren Sie alles über die innovativen, traditionellen und extravaganten Möglichkeiten der Bad- und Küchentechnik an einem Ort.



BÄDERSHOW

KÜCHENSHOW

PETER
JENSEN

Borgfelder Straße 19
20537 Hamburg-City

Parkplätze reichlich vorhanden

Montag bis Freitag 9.00 bis 19.00 Uhr
Samstag 9.30 bis 14.00 Uhr
Sonntag 11.00 bis 18.00 Uhr

Individueller Waschplatz mit sehr viel Stauraum

Um den Platz im innen liegenden Hauptbad nicht mit weiteren Möbeln einzuengen, wurde der Waschtisch mit viel Staufläche konzipiert. So kommen die „metallischen Holzoberflächen“ aus gespachtelter Fichte als Blickfang besonders stark zur Geltung.

SMF Wohndesign kann neben Eisen auch Kupfer, Messing, Gold und Silber auf jede erdenkliche Oberfläche bringen – da dies in aufwendiger Handarbeit passiert, wird jedes Möbelstück so zum Unikat. Auch die Spiegelrahmung wurde mit dieser markanten Oberfläche gefertigt.

Der Spiegel bekam eine sehr angenehme, umlaufende LED-Beleuchtung. Durch die eigene Fertigung kann unser Partner in Sachen Glas – der Ahrensburger Glasbau – solche Spiegelanlagen schnell und kompetent umsetzen. Auf Wunsch natürlich auch beheizt; wer mag schon gerne beschlagene Spiegelscheiben?

Die markante Holzoberfläche wurde auch bei der Garderobe mit praktischer Sitzbank direkt neben dem Hauseingang eingesetzt.

Optisch passend zu den Badmöbeln: Garderobe im Eingangsbereich



Das Ankleidezimmer im Schlafbereich der Eltern stattete SMF komplett mit weiß lackierten Holzoberflächen aus. Um einen weidlich nutzbaren Raum zu haben, wurde auf Türen im Ankleidezimmer komplett verzichtet. Der Zugang erfolgt durch eine Glasschiebetür, die elegant in einer Wandtasche versenkt werden kann. Die Ankleide kann durch Garderobenlifte in zwei Ebenen genutzt werden – so wird auch hier der Raum „nach oben“ stringent genutzt.

Beteiligte Firmen der **SPEICHERWERKSTATT:**

1. SMF Wohndesign

Waschtisch und Spiegelrahmen,
Garderobe und Ankleidezimmer

2. Ahrensburger Glasbau

Spiegel am Waschplatz, an der
Garderobe und im Ankleidebereich

3. Naumann Naturstein

Küchenarbeitsplatte und Waschtischplatte

Ankleidezimmer mit Garderobenlift zur effizienten Raumnutzung



Bei der Renovierung dieser Stadthausvilla konnte die Innenarchitektin Anouschka Fedder den Bauherrn für den Entwurf selbst gestalteter Möbel mit ganz besonderen Oberflächen begeistern.

Und diese extravaganten Oberflächen in Spachteltechnik wurden am Ende von unserem Malereibetrieb Suck nicht nur auf die Möbel, sondern teilweise auch auf die Wände gebracht.

SCHHPRANK ODER MAND



Perfekt geplantes Multimediamöbel mit einmaligen Oberflächen in Spachteltechnik

Die moderne Multimedia-Wohnwand umrahmt das Geschehen auf dem Bildschirm nicht nur mit gespachtelten Holzoberflächen, sondern zusätzlich mit einer indirekten LED-Beleuchtung.

In dunklem Kontrast zu den hellen Flächen in Betonoptik zeigt das optisch frei schwebende

Schränkelement mit Schubkästen und schwarzer Glasür durch seine dezent schimmernde Oberfläche, was in der Oberflächentechnik heute möglich ist.

Dieser Effekt wird durch den Zusatz etwa von Goldstaub erreicht – in vielen Arbeitsschritten werden die so belegten Flächen immer wieder



Flächenbündig eingelassene Lautsprecher-Abdeckung



Enge Spaltmaße durch auf Gehrung geschnittene Kanten





Individuelles Möbelstück mit Barfach im Esszimmer

abgezogen, bis der richtige Glanzgrad erreicht wird. Da das Spektrum der sehr individuell gestaltbaren Oberflächen schier unendlich ist, lohnt es sich in jedem Fall, die Möglichkeiten über eine Beratung durch Timo Suck vorgestellt zu bekommen! Die sehr geringen Spaltmaße dieses einmaligen Möbelstückes entstehen durch das Anfasen der Front- und Korpuselemente. Der große Essbereich wurde durch eine fest stehende Wand (Oberfläche: Spachteltechnik in Betonoptik) von der Küche abgetrennt. Zum Wohnbereich hin wurde auch hierfür ein ganz individuelles Möbelstück mit Barfach und Schubkästen gefertigt.

Nach und nach wird das Privathaus individuell modernisiert



Mit Zusatzstoffen wie etwa Goldstaub können bei der Spachteltechnik ganz besondere Oberflächen geschaffen werden

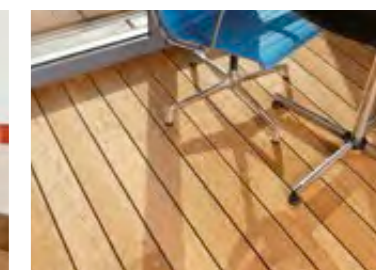
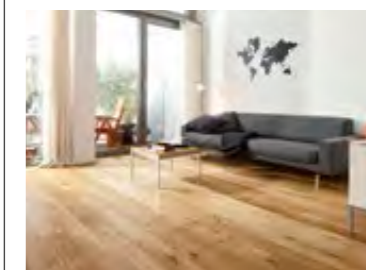


ParkettStudio

by *Nils Zimmermann*



Große Ausstellung direkt in Hamburg!



- Parkett-Neuverlegung
- Dielenböden
- Veredelung
- Restaurierung
- Trockenunterböden
- Treppenverkleidungen
- Wachsen & Versiegelung
- Ausgebildete Fachberater

ParkettStudio Nils Zimmermann
 Fabriciusstr. 15 | 22177 Hamburg
 Tel.: 040-6426968 | E-Mail: info@parkettstudio.de

Jetzt schon ein

KLASSIKER

Kontrastprogramm: Badezimmer | Wohnbereich

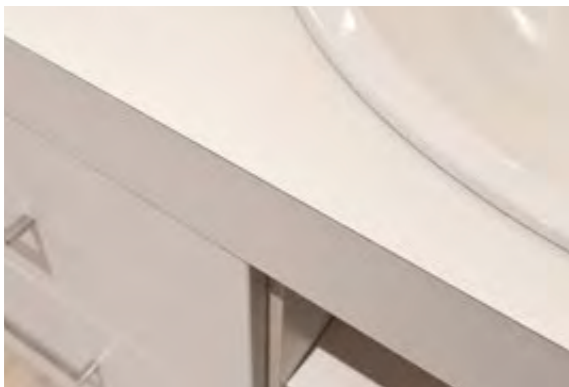




Die mit viel Charme eingerichtete Wohnung befindet sich über einem Friseursalon in Hamburg-Sasel

Die klassisch gezeichnete Jugendstilvilla in Hamburg-Sasel bietet in der ersten Etage ein sehr auffälliges Interieurdesign. Dabei steht das geradlinig und klar gestaltete Badezimmer stark im Kontrast zum farbenfrohen Materialmix des spannend eingerichteten Wohnbereiches.

Der von SMF Wohndesign gefertigte Waschtisch in weißer Furnieroptik ist sehr robust ausgelegt und leicht zu pflegen.



Oberfläche in weißer Furnieroptik auf wasserfestem Träger





Einbauschränke . Waschtische . Bibliotheken . Zimmertüren . Ankleiden . Ladenbau . Küchen . Office



Aus Liebe zum Holz

www.smf-wohndesign.de



Die Duschanlage und der Spiegel wurden von unserem Partner Ahrensburger Glasbau paßgenau gefertigt und montiert.

Für den Wohnbereich lieferte SMF die passenden Stiltüren mit vielen Zierkanten und einer vor Verschmutzung schützenden Nano-Lackierung in seidenmattem Finish.

Beteiligte Firmen der **SPEICHERWERKSTATT:**

- 1. SMF Wohndesign**
Waschtisch und Zimmertüren
- 2. Ahrensburger Glasbau**
Duschanlage und Spiegel





Mein klassisches
ZUHAUSE

Eventlocation im Hamburger Hafengebiet

Ausstellung in der Speicherstadt

Die Ausstellung in der historischen Speicherstadt bietet viel kreativen Raum

Die Kooperation SPEICHERWERKSTATT setzt sich aus unterschiedlichsten Gewerken zusammen: Glaserei, Tischlerei, Malereibetrieb, Metallbau und Natursteinverarbeitung werden unterstützt von einem Sanitärfachbetrieb, Parkettstudio, Kamin- und Ofenbauer, Trockenbauer sowie einem Fachbetrieb für Elektrotechnik. Für alle langfristigen Einrichtungsentscheidungen finden wir mit Ihnen die passende Lösung in puncto Materialien und Produkte.

Gerade die Materialien spielen in der Wohnungseinrichtung seit jeher eine große Rolle. Erweitert hat sich heutzutage die Art und Weise, wie sie eingesetzt werden, und die Bandbreite des Angebots war noch nie so groß.

Dominierten lange Zeit Gegenstände wie Möbel und Lampen die Einrichtungsentscheidungen, so wächst in den letzten Jahren das Interesse an den Materialien, die uns umgeben,

wie etwa die Wandoberflächen, der Bodenbelag, eingebaute Tresen oder Arbeitsplatten, Tüfelungen, Türen und Fenster.

Wir horten weniger weltliche Güter und richten unseren Lebensraum sparsamer ein. Dadurch werden die Elemente Wände und Böden wie auch weitere Oberflächen sichtbar. Es gilt, den jeweils eigenen Charakter der Materialien zu nutzen und die Basiskomponenten der Einrichtung, etwa durch Licht, hervorzuheben.

Die SPEICHERWERKSTATT zeigt Ihnen eine Vielzahl an hochwertigen Materialien und Einrichtungsgegenständen, die alle im Innenraum eingesetzt werden können.

Egal ob Sie einen neuen Shop, ein hochwertiges Bad, ein Wohn- oder Hotelzimmer gestalten möchten: Wir helfen Ihnen bei der Auswahl des richtigen Materials für ein ebenso angenehmes wie einzigartiges Lebens- und Arbeitsumfeld.





Prehn & von Hoeßlin

— Heizung - Sanitär - Elektro —



Hohe Materialqualität bedarf der sorgfältigen Verarbeitung. Nach Ihren individuellen Wünschen können die Speicherwerkstätten die ausgewählten Materialien bearbeiten und bieten Ihnen damit grenzenlose Möglichkeiten in der Gestaltung Ihrer Räume.

Besuchen Sie uns im historischen Umfeld der Speicherstadt – gerne nach vorheriger Terminvereinbarung!

SPEICHER WERKSTATT

SPEICHERWERKSTATT
St. Annenufer 5 | 20457 Hamburg
Tel.: 040-3231 0346
E-Mail: info@speicherwerkstatt.de
www.speicherwerkstatt.de



Eine frei stehende Sonderdusche in der Ausstellung am Hamburger Hafen

Neue Ausstellung in Ahrensburg!

Beratung · Planung · Montage

www.heizungsteam.de



Präzisions-Natursteinbearbeitung

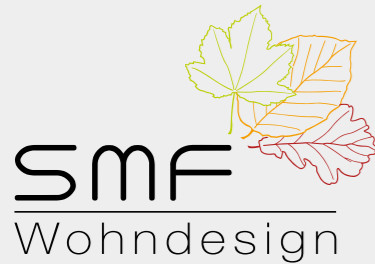
- Natursteinfliesen
- Bodenplatten
- Fensterbänke
- Arbeitsplatten
- Waschtische
- Küchenschilde
- Wandverkleidungen

Jens Naumann & Co. OHG | Bei den Kämpen 6 | 21220 Seevetal
Tel.: 04185-7007-0 | Fax: 04185-7007-79 | E-Mail: info@jens-naumann.de | www.jens-naumann.de

Materialien | Farben | Technik

- Kamingestaltung
- Akustikdecken
- Farbanstriche
- Tapeten & Stuck
- Spachteltechniken
- Vergoldung
- Fassaden
- Böden

Malereibetrieb Suck | Kurt-Fischer-Str. 23e | 22926 Ahrensburg
Tel.: 04102-979497 | Fax: 04102-458375 | E-Mail: info@maler-suck.de | www.maler-suck.de



Individueller Möbel- & Ladenbau

- Einbauschränke
- Waschtische
- Bibliotheken
- Zimmertüren
- Ankleiden
- Ladenbau
- Küchen
- Office

SMF Vertriebs-GmbH | Bültbek 38 | 22962 Siek
Tel.: 04107-908180 | Fax: 04107 - 908189 | E-Mail: info@smf-wohndesign.de | www.smf-wohndesign.de

Glas kennt keine Grenzen

- Duschen
- Glastüren
- Küchenschilde
- Treppen & Geländer
- Waschtische
- Arbeitsplatten
- Fenster
- Möbel & Spiegel

Ahrensburger Glasbau GmbH | An der Strusbek 2 | 22926 Ahrensburg
Tel.: 04102-707570 | Fax: 04102-707544 | E-Mail: info@ahrensburger-glasbau.de | www.ag-exklusiv.de



Elektrotechnik & Gebäudeautomation

- Klimatisierung
- Beleuchtung
- Haustechnik
- Energie
- Entertainment
- Sicherheit
- Netzwerk
- Service

Elektrotechnik Hövermann GmbH | Lohe 19 | 22941 Bargtheide | Tel.: 04532-4004880
Fax: 04532-4004884 | E-Mail: info@eh-nord.de | www.eh-nord.de | www.my-luxury-automation.com

Beratung . Planung . Montage – alles aus einer Hand!

- Heizung
- Klimatisierung
- Solartechnik
- Sanitär
- Reparatur
- Service & Wartung
- Badsanierungen
- Armaturen

Prehn & von Hoeßlin GmbH & Co. KG | An der Strusbek 8d | 22926 Ahrensburg
Tel.: 04102-89 88 80 | Fax: 04102-898881 | E-Mail: info@heizungsteam.de | www.heizungsteam.de



Gipskarton-Formteile für den Innenausbau

- Trockenbau
- Innenausbau
- Akustikdecken und -wände
- Brand-/Schallschutz
- Formteile (Faltechnik)
- Innentüren
- Fenster & Haustüren

RiTec | Kieler Straße 116 | 24649 Wiemersdorf
Tel.: 04192-5820 | Fax: 04192-9068084 | E-Mail: info@gipskarton-formteile.de | www.ritec-trockenbau.de

Große Ausstellung direkt in Hamburg!

- Parkett-Neuverlegung
- Dielenböden
- Veredelungen
- Restaurierung
- Trockenunterböden
- Treppenverkleidungen
- Wachsen & Versiegelungen
- Ausgebildete Fachberater

ParkettStudio Nils Zimmermann | Fabriciusstr. 15 | 22177 Hamburg
Tel.: 040-6426968 | Fax: 040-69792005 | E-Mail: info@parkettstudio.de | www.parkettstudio.de



ParkettStudio

Vereinigte Ofen- und
Kaminwerkstätten
Hamburg AG



3 Ausstellungen in und um Hamburg

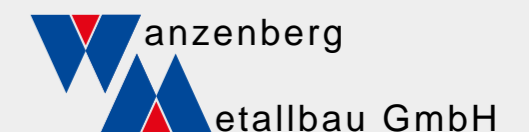
- Kamine
- Öfen
- Gaskamine
- Kaminzubehör
- Pelletöfen
- Schornsteine
- Schiffbau
- Accessoires

Vereinigte Ofen- und Kaminwerkstätten Hamburg AG | Bei der Braaker Mühle | 22145 Braak
Tel.: 040-67595160 | Fax: 040-67595166 | E-Mail: info@vok-ag.de | www.vok-ag.de

Metallbau wie aus einem Guss!

- Balkone
- Fassaden
- Tore & Zäune
- Schmiedearbeiten
- Vordächer
- Brandschutzelemente
- Wintergärten
- Stahltreppen & Geländer

Wanzenberg Metallbau GmbH | Elbgaustraße 248c | 22547 Hamburg
Tel.: 040-845 232 . Fax: 040-845 102 | E-Mail: info@wanzenberg-metallbau.de | www.wanzenberg-metallbau.de





Unser neuer Partner im Netzwerk:

ParkettStudio

by *Nils Zimmermann*

Mit Nils Zimmermann und seinem **ParkettStudio** im Herzen von Hamburg haben wir im Frühjahr endlich den richtigen Partner im Bereich hochwertige Parkettböden gefunden.

Um den Kunden eine zeitgemäße Auswahl an Qualitätsböden anbieten zu können, hat sich das Team um Parkettlegermeister Zimmermann

über den Sommer ein völlig neues Ausstellungskonzept erarbeitet und auch direkt umgesetzt. Das Ergebnis überzeugt in den hell und modern eingerichteten Räumen seit August alle Kunden.

Gemäß der ganz einfachen Idee, dass die Besucher nicht mehr mit einer Reizüberflutung konfrontiert werden sollen, wurden die meisten Expo-



Seit vielen Jahren ein eingespieltes Team: Inhaber Nils Zimmermann und sein Verkaufsleiter Andreas Gross



Befestigungstechniken und Treppenaufgaben können anschaulich an Musterwänden erklärt werden

Reizüberflutung ausgeschlossen: Große Schubelemente mit Mustern sorgen für eine aufgeräumte Präsentation

nate und Musterstücke in großen Schubelementen verdeckt eingebaut. Verkaufsleiter Andreas Gross bereitet es viel Freude, bei den Beratungsgesprächen die Einrichtungsstile und Geschmäcker seiner Kunden zu analysieren. Anschließend fällt es ihm in der Regel sehr leicht, die richtigen Parkettböden und Musterstücke aus den Präsentern zu zaubern.

Ganz besondere Möglichkeiten bieten sich ebenfalls durch die Nutzung computerunterstützter Anwendungen: In Echtzeit können verschiedene Musterböden in Wohnumgebungen eingelassen werden.

Das **ParkettStudio** Zimmermann gibt es übrigens schon seit 1965 und wurde im Jahr 2000 von Nils Zimmermann in zweiter Generation übernommen. Das „Parkettboden-Gen“ muss zweifelsohne weitervererbt worden sein, da Nils Zimmermann schon vor seiner Weiterbildung zum Parkettlegermeister 1996 seine Ausbildung mit der Auszeichnung Landessieger 1992 abgeschlossen hatte.



www.parkettstudio.de



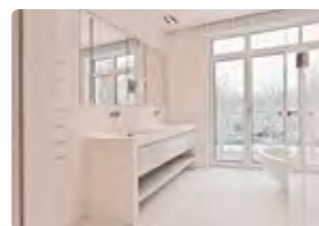
Neben der Beratung ist die fachlich gut ausgeführte Montage ebenfalls sehr wichtig



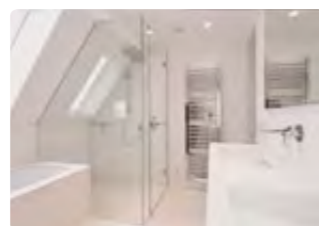
GLAS KENNT KEINE GRENZEN



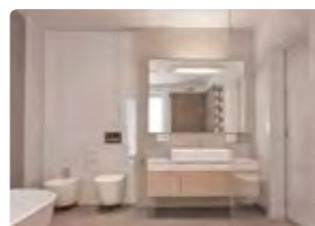
Wohnen
Glastüren & Trennwände
Spiegel . Möbel
Treppen . Geländer



Bad & Wellness
Duschen & Saunen
Waschtische
Spiegelschränke



Küche
Glasverkleidungen
Küchenschilder
Arbeitsplatten

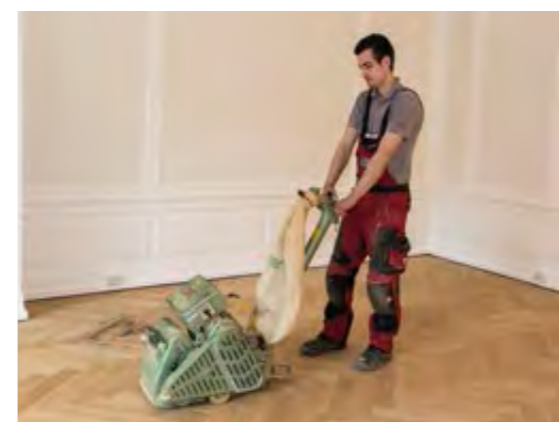


Arbeiten
Schreibtische . Regalsysteme
Trennwände . WC-Kabinen
Fenster . Eingangstüren



Das ParkettStudio restauriert
Tafelparkett detailgetreu

Neben der Neuverlegung sind Pflege, Restauration und Reparatur natürlich auch zentrale Kompetenzfelder



Neben der Parkett-Neuverlegung, dem Einbau von Dielenböden, Treppenverkleidungen und Veredelungen ist die Restaurierung von Parkett- und Tafelböden ein weiterer Schwerpunkt der Dienstleistungspalette.

Gerade hier im Hamburger Raum mit seinen alten Villenvierteln setzen viele Kunden auf die Erfahrung und das Qualitätsbewusstsein des ParkettStudios und seiner Mannschaft.

Kontaktdaten:
ParkettStudio Nils Zimmermann
Fabriciusstr. 15 | 22177 Hamburg
Tel.: 040-6426968 | Fax: 040-69792005
E-Mail: info@parkettstudio.de

www.parkettstudio.de



Mit speziellen Maschinen werden auch schlecht zugängliche Stellen perfekt aufgearbeitet

OBERFLÄCHEN

MATERIAL

STRUKTUREN

VERARBEITUNG

BAUELEMENTE

GLÄSER

HANDWERK

STEUERUNG

LICHTSTIMMUNG

FARBEN

TECHNIKEN

Neues aus der SpeicherWERKSTATT

MATERIAL & TECHNIK

WÄRMEPUMPEN

Einmalig einfach
und effizient

Seit vielen Jahren haben sich Wärmepumpen als Herzstück umweltschonender und effizient arbeitender Systeme in den Bereichen Heizung, Lüftung, Kühlung und Wärmerückgewinnung etabliert.

In Kooperation mit unserem Partner Prehn & von Hoeßlin und dem Hersteller NIBE erklären wir Ihnen die Funktionsweise sowie die Möglichkeiten der neuen Gerätegenerationen von NIBE.

WARM SUN HERZ

Nachhaltig im Sinne der Umwelt



Optisch elegant integriert – die Inneneinheit einer Wärmepumpenanlage

Unser Partner Prehn & von Hoeßlin, Fachbetrieb für Heizung und Sanitär, arbeitet seit vielen Jahren mit der Firma NIBE im Bereich Wärmepumpen-Systeme zusammen. Das beinhaltet unter anderem regelmäßige Schulungen für die Mitarbeiter im Werk. Der Name NIBE steht seit drei Jahrzehnten mit seinen Anlagen für geringe Heizkosten sowie hohen Wohnkomfort und trägt somit zum Klimaschutz bei.

Ausgezeichnet mit dem PLUS X AWARD 2012, steht die Firma ganz vorn, wenn es im Bereich von Innovationen, hohe Qualität kombiniert mit anspruchsvollem Design, höchste Bedienerfreundlichkeit und minimierte Energiekosten geht.

Zur energieeffizienten Nutzung kostenloser Wärmeenergie aus der Umwelt steht mit der umfangreichen Produktpalette ein flexibles Programm zur Verfügung. Für eine Systemkombination bietet NIBE ebenfalls Geräte zur kontrollierten Wohnraumlüftung und Kühlung an. In neuen Gebäuden ist die Wohnraumlüftung heute bereits zwingend erforderlich.



Für jede Anwendung die richtige Leistung: verschiedene Außen- und Inneneinheiten

Mit einem neuen Luft/Wasser-Konzept liefert NIBE einfachste, sichere und effiziente Anlagen. Es gibt zudem eine vollkommen neue Klasse Luft/Wasser-Wärmepumpen im NIBE-Angebot, welche hinsichtlich Effizienz, Anwenderfreundlichkeit und Flexibilität keine Wünsche offen lässt.

Warum eine Wärmepumpe?

Immer mehr Menschen suchen nach einer Möglichkeit, Heizkosten zu sparen und zusätzlich die Umwelt zu schonen. Bei solide geplanten Häusern – daher vor allem bei Neubauten – ist die Wärmepumpe derzeit eine der beliebtesten Möglichkeiten.

Die Anschaffung lohnt sich durch die resultierende Einsparung bei den Betriebskosten sehr schnell, nicht selten amortisiert sich der Einbau eines Wärmepumpen-Systems schon nach wenigen Jahren.

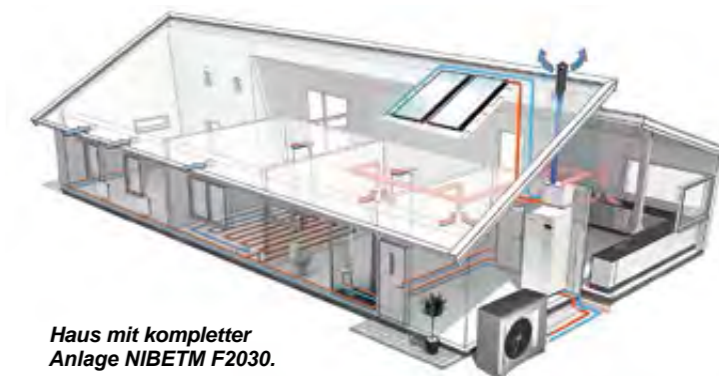
Die Funktionsweise einer Wärmepumpe ist unkompliziert: Sie arbeitet wie ein Kühlschrank – nur umgekehrt. Sie nimmt die in Erdreich, Grundwasser oder Luft gespeicherte Wärme auf, bringt sie im Kreisprozess auf ein höheres Temperatur-Niveau und leitet sie dann in Ihr Heizsystem.

Die Erdkollektoren, die Erdsonden, die Brunnen oder die Luft/Wasser-Wärmepumpe selbst nehmen die angesammelte Wärme aus der Quelle auf und übertragen sie auf das rotierende Kältemittel. Dieses strömt zu einem Verdichter, wodurch es gasförmig und heißer wird. Der Wärmetauscher gibt diese Wärme an den Heizkreislauf und an das Brauchwasser ab. Das Kältemittel wird so flüssig. Ein Ventil leitet den Druck weiter, wodurch die Energie aus den Wärmequellen aufgenommen werden kann.

Indem Sie ein Wärmepumpen-System als Heizung nutzen leisten Sie nicht nur Ihren Beitrag zum Umweltschutz, sondern tun sich selbst neben der Kostenersparnis noch einen weiteren Gefallen: Viele Wärmepumpen-Systeme können im Sommer auch zur Kühlung des Hauses verwendet werden.



Moderne Wärmepumpen lassen sich sehr komfortabel bedienen



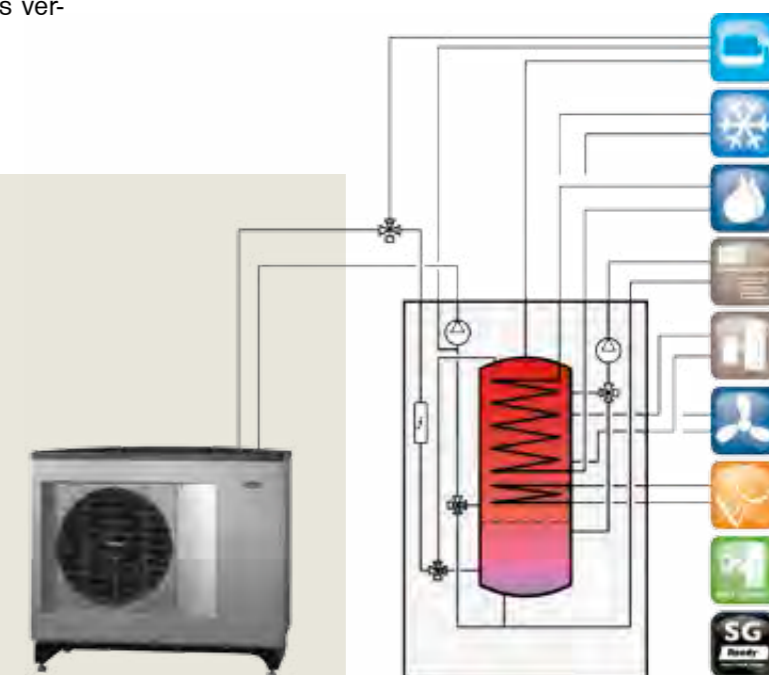
Haus mit kompletter Anlage NIBETM F2030.

UNSER FACHMANN VOR ORT

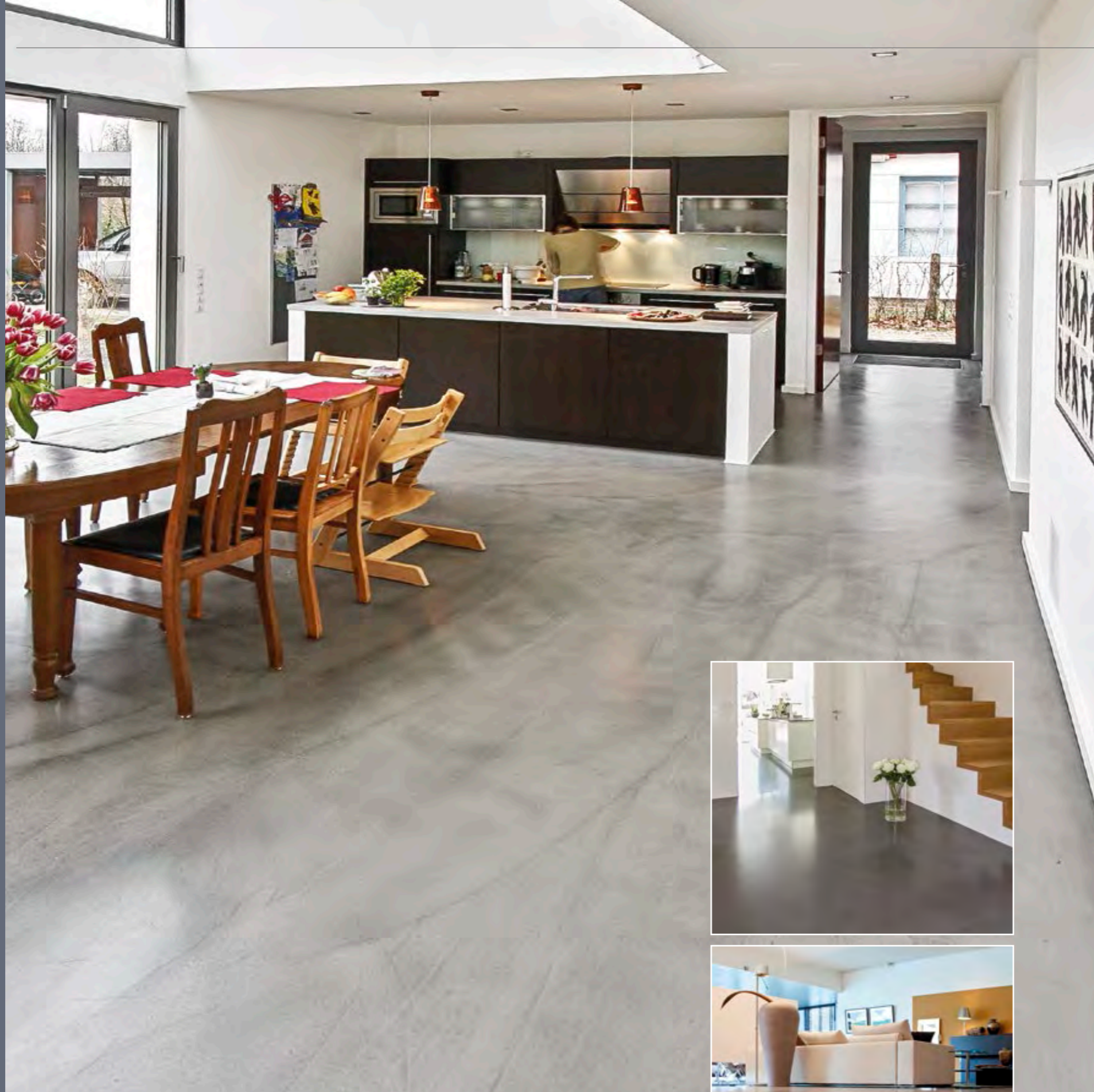
Prehn & von Hoeßlin berät Sie gerne rund um das Thema Wärmepumpen- und Lüftungstechnik.

Kontaktdaten:

Prehn & von Hoeßlin GmbH & Co. KG
An der Strusbek 8d | 22926 Ahrensburg
Beratungs-Hotline: 04102-89 88 80
E-Mail: info@heizungsteam.de
www.heizungsteam.de



FUGGENLOS



Unbegrenzte Freiheit für Wand-, Decken- und
BODENFLÄCHEN



panDOMO

Trends zu erkennen und erfolgreich in sein Geschäft zu integrieren, gehörte von jeher zur Philosophie von Timo Suck. Mit seinem Malereifachbetrieb Suck aus Ahrensburg ist er in dritter Generation seit vielen Jahren mit hochwertigen Materialien und ausgefallenen Verarbeitungstechniken auf der Überholspur.

Zur Freude des gelernten Malermeisters hat sich mit dem ursprünglich als reiner Bodenbelag gestarteten System PANDOMO in der jüngeren Zeit ein tolles Architekturprodukt bestens entwickelt. Schon länger verbaute sein Team in Gewerbeobjekten großflächig diesen sehr belastbaren Industrieboden auf Zementbasis. Der Hersteller Ardex hat das Produkt aber hinsichtlich der Farb- und Zusetzungsmöglichkeiten mit Materialien immer weiter verbessert.

So ist aus PANDOMO mittlerweile ein komplettes System mit Strukturoberflächen für Decken-, Wand- und Bodenflächen geworden. Und – um zum Einstiegsthema zurückzukommen – hat sich gerade unter den Interieurbegeisterten Kunden im Hamburger Großraum als interessante Alternative herumgesprochen.

Immer mehr Architekten, Planer und auch viele Endkunden kommen direkt in unsere Ausstellung in die Speicherstadt, um sich Musterflächen anzuschauen oder direkt Anwendungsbezogene Fragen zu stellen.



SCHRITT für SCHRITT zum fugenlosen Boden

Wenn ein PANDOMO-Boden erst einmal professionell vergossen wurde und im Finish vollendet unter den Füßen des Kunden liegt, bemerkt dieser meist sehr positiv die ganze Tragweite dieser interessanten Alternative im Innenausbau.

Je nach Farbgebung, Verarbeitungstechnik und Material entsteht ein ganz besonderes Unikat, welches durch das fugenlose Oberflächenbild eine unverwechselbare Optik generiert. Da immer mehr Interessenten und Kunden auf unseren Partner und die Mitarbeiter der Ausstellung SPEICHERWERKSTATT mit Fragen zur Entstehung einer solchen Fläche zukommen, wollen wir Ihnen an dieser Stelle mit einer Dokumentation das Thema besser veranschaulichen.

Das gezeigte Projekt wurde in einem modernen Bungalow-Haus im Norden Hamburgs realisiert. Der gesamte Wohn- und Nebenraumbereich wurde mit PANDOMO-Floor ausgegossen. Da die großen Flächen sich mit dem Grundwerkstoff auf Zementbasis selbst nivellieren, müssen nur Löcher und Einfassungen vorbereitet und ausgebessert werden. Steckdosen und Duschkanten müssen gefasst, eingespachtelt und abgeklebt werden. Alle Kanten werden mit einem feinen Abdeckband abgesetzt, bevor die gesamte Fläche mit Acrylmasse abgedichtet wird. Zum Schutz der Wandfläche wird als Abschluss noch ein großes Abdeckpapier umläufig verklebt.



Der innovative Belag lässt sich problemlos auch auf Stufen verwenden

1. Kantenvorbereitung



Schritt 1: Vor dem umlaufenden Versiegeln der Fläche wird ein feines Abdeckband passend gelängt ...



Schritt 2: ... und auf die Gipswände getackert



Schritt 3: Anschließend wird eine Acrylmasse aufgetragen ...



Schritt 4: ... und dicht verarbeitet

2. Abklebe- und Ausbesserungsarbeiten



Schritt 5: Alle Kanten werden großflächig abgeklebt



Alle Flächen müssen perfekt vorbereitet sein



Schritt 6: Alle offenen Stellen im Estrich/Untergrund müssen geschlossen werden



Der Gussboden trägt ca. 5 mm auf – wichtig z. B. bei der Planung bündiger Bodensteckdosen



Schritt 7: Alle zu schützenden Flächen müssen sauber abgeklebt werden

3. Duschkanten/Abschlussleisten und Reinigung der Flächen



Schritt 8: Sauberes Ausrichten von Duschkanten/Abschlussleisten



Schritt 9: Wichtig ist das genaue Bearbeiten der Edelstahlleisten für einen sauberen Übergang zu den Duschflächen



Schritt 8: Einpassen/Ausrichten einer ebenerdigen Eckdusche



Schritt 10: Die Duschflächen müssen im Anschluss abgeklebt werden



Schritt 11: Abschaben fester Verunreinigungen wie z. B. Farbreste oder Dichtmasse



Schritt 12: Zur Vorbereitung der Grundierung müssen alle Flächen gründlich gefegt und abgesaugt werden



4. Grundierung



Schritt 13: Aufbringen der Grundierung

Das gezeigte Privatobjekt erhielt zwei ebenerdige Duschflächen im Haupt- und Gästebad. Am Übergang der Duschfläche zum gegossenen PANDOMO-Bodenbelag wurden spezielle Edelstahl-Abschlussleisten genau ausgerichtet und fest mit dem Untergrund verklebt/eingespachtelt. Danach müssen die Duschflächen komplett abgedeckt werden.

Jetzt kann die Vorbereitung der Grundierung starten: Alle Farbreste und Dichtungsmassen/Kleber müssen mit einem Stilschaber abgeschabt werden.

Im Anschluss muss sehr gründlich gefegt und gesaugt werden – je sauberer die Grundlage des späteren Bodens ist, umso einfacher lassen sich die weiteren Verarbeitungsschritte umsetzen.

Zum Abschluss der Vorbereitungen muss jetzt gleichmäßig die Grundierungsmasse aufgetragen werden und einen Tag lang abtrocknen.



Die extraflache, leicht zu reinigende Glasoberfläche und zusätzliche Features wie ein keramisches Luftfiltermodul und eine elektronische Spülauslösung sorgen für besondere Hygiene und Komfort. Die Technik liegt dabei unsichtbar in der Wand verborgen. Das WC-Terminal ist auch mit Höhenverstellung lieferbar und kann mit fast allen Keramiken und sogar mit Dusch-WCs kombiniert werden.

NEU! TECElux Online-Konfigurator als Beratertool: www.tece.de

TECE:
Intelligente Haustechnik

5. Aufbringen des PANDOMO-Bodenbelages



Trotz der nur 5 mm starken PANDOMO-Schicht wird für die komplette Fläche im Objekt eine Menge Material benötigt

6. Schleifen, Übergangs-Fugen setzen und ölen



Schritt 15: am nächsten Tag können alle Flächen geschliffen und geölt werden



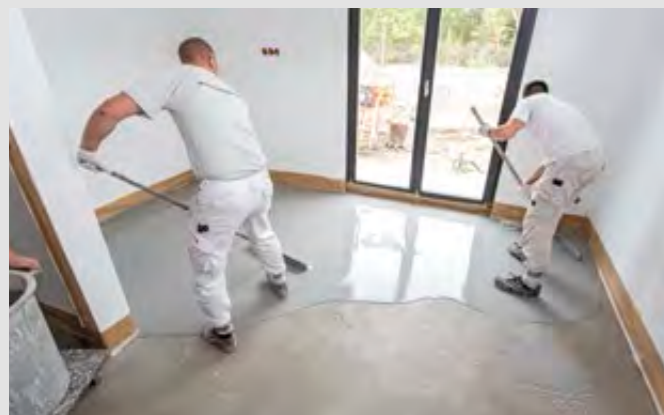
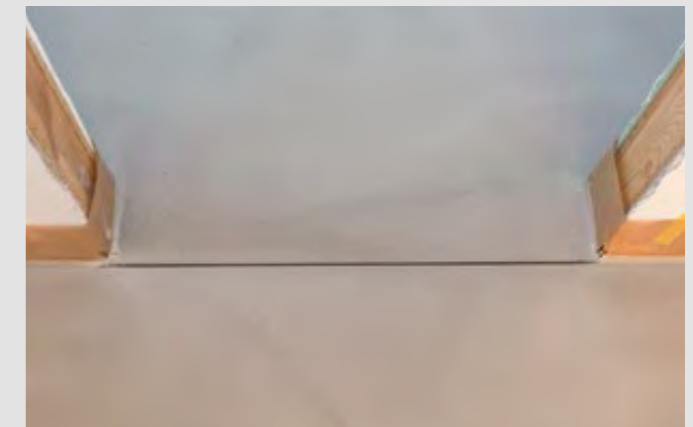
Schritt 13: Vorbereitung des Grundwerkstoffes und eventueller Zusätze wie z. B. Farbpigmente



Schritt 14: Ausgießen und Verteilen des flüssigen Bodenmaterials



Schritt 16: professionell hergestellte PANDOMO-Böden bekommen an den Zimmerübergängen zum Ausgleich der Kräfte eine saubere Fuge, welche später fast unsichtbar Versiegelt wird



Schritt 14: Wichtig ist das schnelle und gleichmäßige Verteilen der Masse – auch der Nachschub muss zügig „fließen“



Nach den umfangreichen Vorbereitungen ging es jetzt endlich an das eigentliche Erstellen des Bodenbelages. Die farbbestimmenden Pigmente wurden in das Wassergebinde gemischt und mit diesem die eigentliche Masse angerührt.

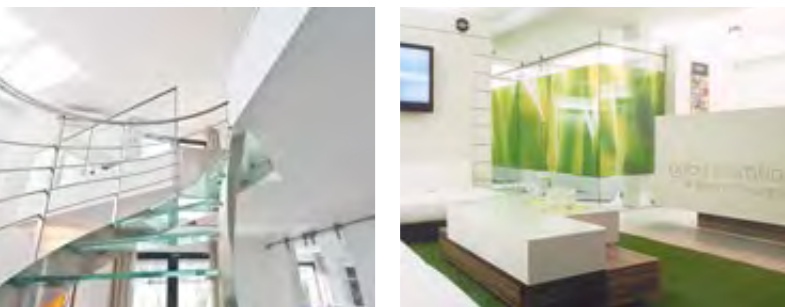
Bei solchen größeren Flächen müssen viele Mitarbeiter für einen unterbrechungsfreien Nachschub des Materials sorgen. So waren beim Vergießen ständig sieben Arbeitskräfte nötig.

Wiederum einen Tag später konnten nach dem Aushärten des Belages die finalen Arbeitsschritte beginnen. Die großen Flächen wurden mit einer speziellen Flächenschleifmaschine bearbeitet. Zu den Rändern hin wird der gleiche Schritt mit Handschleifmaschinen bewältigt. Damit der Kunde lange Freude an den Böden hat, werden an den Zimmerübergängen Fugen zum Ausgleich der leicht arbeitenden Flächen geschaffen. Jene werden mit Silikonmasse am Ende fast unsichtbar verdeckt.

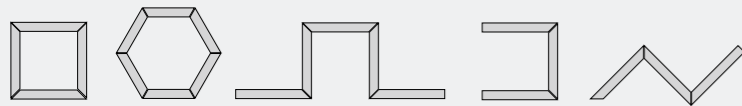
RiTec

Gipskarton Formteile

- Trockenbau
- Innenausbau
- Akustikdecken & -wände
- Brand-/Schallschutz
- Formteile (Falttechnik)
- Innentüren
- Fenster & Haustüren



Spart Zeit & Nerven:
Gipskarton-Formteile für den Innenausbau!



RiTec | Kieler Straße 116 | 24649 Wiemersdorf
Tel.: 04192-5820 | Fax: 04192-9068084
E-Mail: info@gipskarton-formteile.de

www.ritec-trockenbau.de



Die fugenlose Fläche mit PANDOMO-Bodenbelägen setzt Akzente für die moderne Architektur

Die Versiegelung erfolgt durch die abschließende Behandlung des Bodens mit Steinöl auf Öl-Wachs-Basis.

Auf diese Weise bekommt die Oberfläche nicht nur einen seidigen Schimmer, sondern ist gleichzeitig abriebfest und wasserabweisend.

Somit sind PANDOMO-Bodenbeläge hervorragend für starke und regelmäßige Beanspruchungen wie z. B. im Küchenbereich oder in Fluren geeignet. Bereits bei einer hier vergossenen Schichtstärke von 5 mm ist der Boden belastbar wie hochwertiges Parkett oder weicher Naturstein. Er ist überdies lichtecht und ungemein widerstandsfähig.

Das System vom Hersteller Ardex bietet übrigens 5 verschiedene Farbweiten und mit den Material-Varianten

- PANDOMO-Wall
- PANDOMO-Floor
- PANDOMO-Terrazzo

viele weitere Design- und Verarbeitungsmöglichkeiten.

Mehr Informationen unter: www.pandomo.de

Natürlich berät Timo Suck Sie sehr gerne persönlich zu den Möglichkeiten mit diesem außergewöhnlich kreativ verwendbaren Oberflächenmaterial.

Kontaktdaten:
Malereibetrieb Suck
Kurt-Fischer-Str. 23e | 22926 Ahrensburg

Telefon: 04102-979497
Telefax: 04102-458375

Info@maler-suck.de

Beteiligte Firmen der **SPEICHERWERKSTATT:**

1. Malereibetrieb Suck
Vorbereitung und Erstellung der gesamten Bodenfläche

2. Rivermedia Werbekontor UG
Bildokumentation/Fotografie



Die sehr homogene Fläche bildet immer ein Unikat

Außergewöhnliches Design & Pflegeleichtigkeit

PANDOMO – der Gastronomieboden



Willkommen bei Lorenzino – ein wunderbar italienisches Gastronomiekonzept im westlich von Hamburg gelegenen Reinbek. Timo Suck hat hier mit seinem Team eindrucksvolle 200 qm PANDOMO-Boden vergossen. Die leicht changierende Oberfläche des Bodens passt perfekt zum rustikal-gemütlich eingerichteten Trend-Bistro.

Uns ist das Szene-Bistro auf jeden Fall eine dicke Empfehlung wert: www.bistro-lorenzino.de!

Beteiligte Firmen der **SPEICHERWERKSTATT**:

1. Malereibetrieb Suck
Vorbereitung und Umsetzung der gesamten Bodenfläche



Gerade für sehr hohe Beanspruchungen im Gastronomiebereich ist PANDOMO bestens geeignet

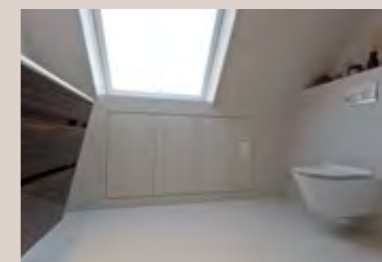


fusion

Wand 14

- Rein mineralischer Werkstoff
- Wasserabweisend
- Pflegeleichte Oberfläche
- Besonders langlebig

Materialien · Farben · Technik



Akustikdecken · Böden · Farbanstriche · Kamingestaltung
Spachteltechniken · Stuck · Tapeten · Vergoldungen · Fassaden

Malereibetrieb Suck · Kurt-Fischer-Str. 23e · 22926 Ahrensburg
Telefon: 04102-979497 · Fax: 04102-458375
E-Mail: info@maler-suck.de · www.maler-suck.de

SPEICHER WERKSTATT

Partnerfirma: _____

SPEICHERWERKSTATT

St. Annenufer 5 | 20457 Hamburg

Tel.: 040-3231 0346 | E-Mail: info@speicherwerkstatt.de

www.speicherwerkstatt.de