

SPEICHER WERKSTATT

HANDWERK MIT LEIDENSCHAFT

Wohnwelten · Badoasen · Objektberichte · Materialien · Verarbeitung · Installationen · Events

Heft-Spezial

METALLIC DREAMS

Schimmernde Oberflächen



The original
Handmade in Denmark

SPEICHER WERKSTATT

„Handwerk mit Leidenschaft“

Setzen Sie auf Qualität!

Mit großem Erfolg konnte das gesamte Netzwerk der SPEICHERWERKSTATT vom Bauboom der letzten Jahre und speziell im Bereich des individuellen Innenausbaus vom Wachstum der Branche in den vergangenen Monaten stark profitieren.

Um dabei weiter einen guten Service bieten zu können, werden in vielen Betrieben zurzeit Erweiterungen der Produktionsflächen, der handwerklichen Kapazitäten und natürlich auch im Bereich des Vertriebs neue Strukturen geschaffen. Aber auch neue Ausbildungsplätze werden besetzt und bestehende Mitarbeiter werden durch Weiterbildungsmaßnahmen gefördert. So sorgt das Netzwerk der Speicherwerkstatt neben der Schaffung attraktiver Lebens- und Arbeitsräume für eine nachhaltige Stärkung der heimischen Wirtschaftskraft.

Mit unserem Heftspezial „Metallic Dreams – schimmernde Oberflächen“ reagieren wir auf den anhaltenden Trend von Planern und Bauherren, spannende Akzente mit der Raumgestaltung und einzigartigen Möbeln zu setzen.

So entstehen durch Metalleffekte, Texturen mit Abrieb, Spachteltechniken auf Kalksteinbasis in Verbindung mit Verarbeitungsspuren „lebendige“ Oberflächen, die den Einrichtungsstil entscheidend prägen und Möbelstücke, Tresenanlagen, Kamine sowie Verkleidungen und Wände aufregend in Szene setzen.

Aber auch die folgenden Referenzobjekte zeigen mit exklusiven Spachteltechniken und somit vielen fugenlosen Oberflächen, dass diese Art, Räume zu gestalten, mittlerweile ein fester Bestandteil im Bereich des hochwertigen Innenausbaus ist.

Für innovative Inputs sorgten auch unsere Events. Neben der traditionellen Hausmesse „Ideas for Interiors“ kurz vor dem Jahreswechsel stand das Glas-event im Mai mit Hamburgs Lichtgestalt „Elbphilharmonie“ im Mittelpunkt und ließ zahlreiche Architekten und

Planer an der Umsetzung spezieller Fassadenverglasungen teilhaben.

Seit Juni dieses Jahres gehört mit der Traditionsfirma Ernst Piper einen neuen Spezialisten für den Bereich des Metallbaus als Kooperationspartner zu unserem Netzwerk. Ein wichtiger Schwerpunkt der Manufaktur aus Schönberg ist die Konstruktion und Fertigung von Zäunen und Toranlagen für die private und gewerbliche Anwendung. Die Produkte vor Ort zu erleben – in der größten Ausstellung Norddeutschlands für Zäune, Tore, Geländer und Fenstergitter – bietet dabei wertvolle Orientierung für eigene Ideen.



Das Team der SPEICHERWERKSTATT wünscht Ihnen viel Spaß beim Lesen der aktuellen Ausgabe!

Thilo Schulz, Marketing SPEICHERWERKSTATT

vola®

Celebrating 50 years and beyond
Watch our original stories at vola.com

KV1 One handle mixer with double swivel spout



24

HIGHLIGHTS

LICHTSSPIELE

Appartement de luxe 24

EINGEHEIZT

Warme Töne 42

BLACK EDITION

Ungewöhnlich außergewöhnlich 54

RONDELL

Exklusive Stadtvilla 66



66



60

Heft-Spezial

METALLIC DREAMS

Schimmernde Oberflächen

Ab Seite 06

HEFT-SPEZIAL

Metallic Dreams
Schimmernde Oberflächen 06

Tiefenwirkung
Wand der anderen Art 16

Echtmetallhaut
Patina im Industrie Look 22

Lichtspiele
Appartement de luxe 24

Eingeheizt
Warme Töne 42

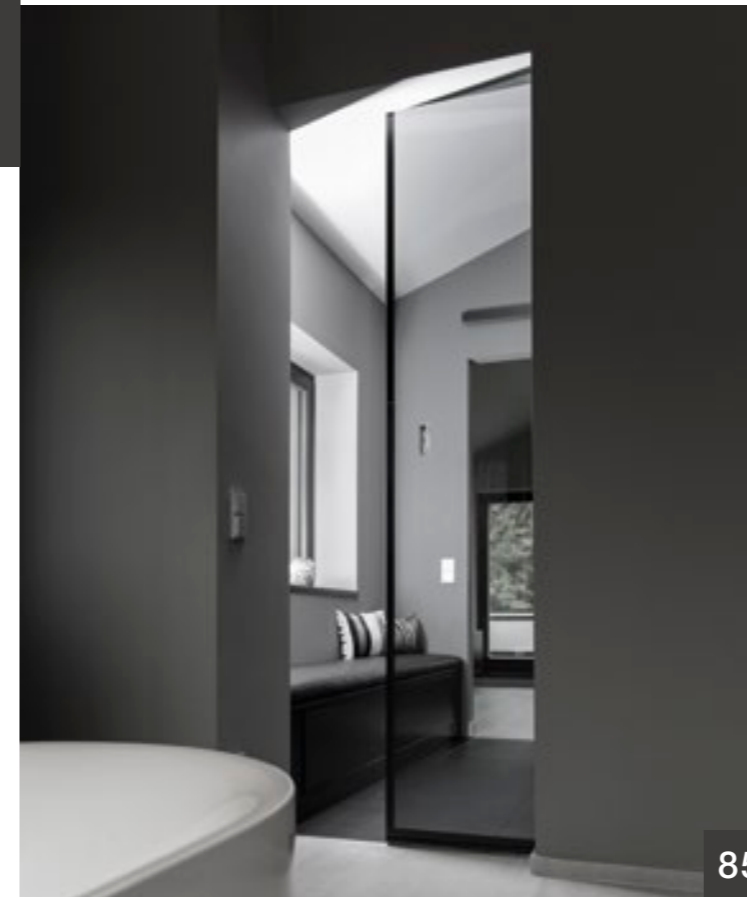
OBJEKTE

Shutter Island
Schattenspiele 46

Black Edition
Ungewöhnlich außergewöhnlich 54



10



85

Rondell

Stadtvilla im Industriedesign 66

Stadtvilla

Neu interpretiert 78

Bewegende Bilder

Druckschmiede Printotec 86

AUS DER WERKSTATT

Events

IFI 2017 & Visionen aus Glas 90

Faszination Glas

Ausstellung Ahrensburger Glasbau 100

Ausstellung & Netzwerk

Übersicht über die Partnerfirmen 106

MATERIAL & TECHNIK

Basalte

Exklusive Designschalter 116

Morfosa

Möbel neu erdacht 118

Impressum:

SPEICHERWERKSTATT/Naumann GmbH
St. Annenufer 5 | 20457 Hamburg
Tel.: 040-3231 0346 | E-Mail: kontakt@speicherwerkstatt.com
www.speicherwerkstatt.com

Redaktion und Layout: Thilo Schulz, Rivermedia
Fotos/Quellen: Ahrensburger Glasbau, Cosentino,
Neolith, Thilo Schulz, MWE Edelstahlmanufaktur GmbH,
farbrat, Inalco, Auditorium, Jan Vennemann, Julia Reschucha,
fotolia, basalte, klaiber, Oliver Heissner

Alle Bilder und Texte dieses Magazins sind urheberrechtlich geschützt. Veröffentlichungen – auch auszugsweise – benötigen eine vorherige schriftliche Genehmigung.

Konzept & Bauleitung:
ISABELL FEEST

METALLIC DREAMS

SCHIMMERNDE KONTRASTE



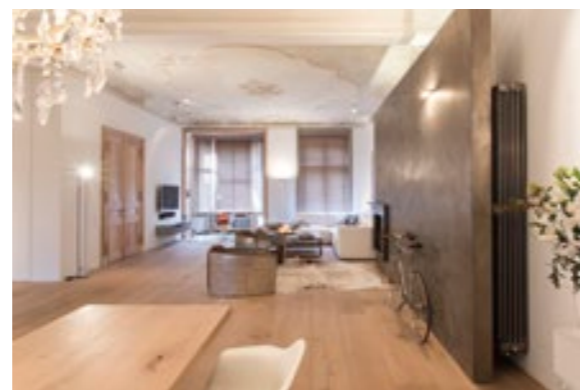


Die von der VOK AG gebaute Kaminwand wurde von den Spezialisten der Firma SUCK mit einer Spachteltechnik in Bronze veredelt

THE SPIRIT OF LIVING

Bei diesem exklusiven Berliner Objekt, das von der Architektin Isabell Feest für einen Privatkunden umgesetzt wurde, gehen Materialien, Farben und Formen eine spannende Verbindung ein.

In der großzügig geschnittenen Etage des klassischen Stadthauses wurden alle Ausbauelemente individuell designt. Der große, seidig schimmernde Kamin-Korpus im offenen Wohnbereich, der sich geradezu extravagant von der weißen Wandoberfläche absetzt, reflektiert stimmungsvoll das Licht und zieht alle Blicke auf sich.



LAUFEN



DE.LAUFEN.COM

COLLECTION SONAR
Design by Patricia Urquiola



wand09: Oberfläche metal X in Bronze

Hier wurde von unserem Kaminofenbauer, der VOK AG aus Braak, eine beeindruckende Kaminwand in den Wohnraum gebaut. Aber erst die großflächige Veredelung mit einer Metall-Spachteltechnik in Bronze durch den Malereifachbetrieb SUCK lässt dieses Design-Monument richtig gut zur Geltung kommen.

Direkt neben der Küche öffnet sich bei Bedarf die flächenbündig eingelassene, raumhohe Tür zum Gäste-Badezimmer. Beeindruckend ist auch hier der Metallic-Effekt der Oberflächen in Bronzeoptik, der das gesamte Gäste-Bad dahinter einnimmt. Umgeben von strahlendem Glanz, der sich zusätzlich durch die großflächige Spiegelwand optisch verdoppelt, fallen insbesondere die fugenlosen Oberflächen der Dusche und der Wände ins Auge – minimalistisches Design, welches höchsten ästhetischen Ansprüchen gerecht wird.



Optisch stark zeigen sich auch die Möbeleinbauten in der Spiegelfläche, welche ebenfalls auf den Fronten in Bronzeoptik in Handarbeit gespachtelt wurden.

Gerade bei solchen Möbeleinbauten mit individuellen Oberflächen wird unseren Kunden sehr schön verdeutlicht, dass der Fachbetrieb SUCK durch sein ausgebildetes Spezialistenteam in der Lage ist, fast jede erdenkliche Sonderlösung hinsichtlich Material- und Oberflächenkombination zu realisieren.

Viele schöne Details, wie etwa der Türgriff im Industriedesign, das Waschbecken aus Corean oder auch die direkt in die Glasfläche des Spiegels eingelassenen Armaturen von VOLA vollenden diese kunstvoll in Szene gesetzte Raumlösung.



RÄUME NEU ERDACHT

Wie eine kleine Festung inmitten der Wohnlandschaft ragt der freistehende, ganz in Weiß gehaltene Kubus heraus, der in das Masterbad führt.

Bei der raumhohen Schiebetür mit in die Decke eingelassener Führung kommt dann die umfassende Gestaltungserfahrung der Architektin Isabell Feest voll zur Geltung – selten haben wir so ein stilvolles Türelement aus Glas in der Fotodokumentation bewundern dürfen.



Auch hier zeigen sich im Inneren wieder trendige Gestaltungsideen, wie das kleine Nischenfenster, das in schlanker Linienführung den Blick freigibt auf glitzernde Metalloberflächen und somit wieder die Verbindung zu den Applikationen des Interieurs herstellt.

Reduziert auf das Wesentliche, zeigt sich das Badezimmer mit freistehender Badewanne in weißer, fugenloser Oberfläche an den Wänden und im Duschbereich. Wände und Möbel scheinen miteinander zu verschmelzen und sorgen für einen puristisch-edlen Gesamteindruck.

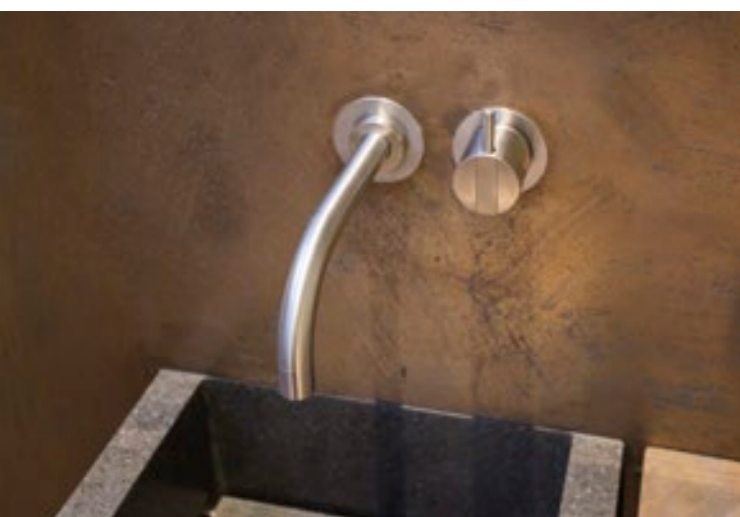


GLITTERING DREAMS

Diese hochwertige Oberfläche fusion besteht im Kern aus Kalksteinmaterial, wurde speziell für Nassbereiche entwickelt und zeigt sich im Finish besonders edel. Farblich kann der Malereifachbetrieb SUCK dabei das Material sehr sensibel an die geplante Raumausstattung wie etwa Waschtische oder Wannen anpassen.

Den Abschluss des Masterbades bildet das für sich separierte WC mit einer prominent platzierten Rückwand in Bronzeoptik. Auch hier wurde die Wandarmatur von VOLA flächenbündig am Waschplatz etabliert und macht selbst dieses kleine Plätzchen der Reinlichkeit zu etwas ganz Besonderem.

Mehr Bilder zu den Referenzprojekten des Malereifachbetriebes SUCK unter:
www.maler-suck.de



wand09: Oberfläche metal X in Bronze



PROFESSIONAL SERVICES

ROUTERWERKS Kernmission ist Design und Realisierung zukunftsweisender Netzwerk-Lösungen für Industrie, Handwerk und den privaten Bereich. Durch die Verbindung von Informationstechnik, Informatik und Elektrotechnik gelingt uns der fließende Übergang zwischen Handwerk und Hightech.

www.routerwerk.de

Beteiligte Firmen der SPEICHERWERKSTATT:

1. Malereibetrieb SUCK

Umsetzung aller Spachteltechniken in metal X und fusion (Duschbereiche).

2. VOK AG

Planung & Montage der Kaminanlage

TIEFENWIRKUNG

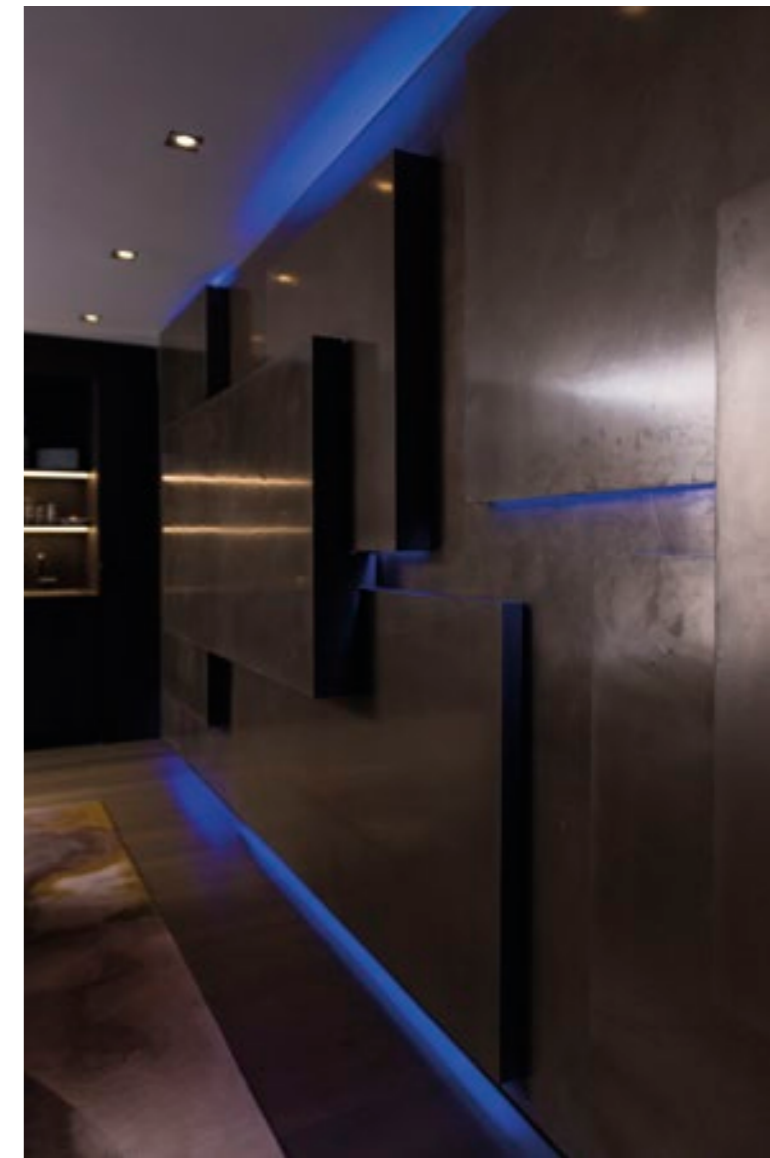
WANDABWICKLUNG DER ANDEREN ART

Entwurf & Interior Design:
CONNI KOTTE
www.connikotte.com

Projektleitung:

MEYER DEITLAFF
ARCHITEKTEN
www.mdarchitekten.de





MIT ALLEN SINNEN ERLEBEN

Hier ziehen spannende 3D-Optiken und innovative Metalloberflächen in Platin den Gast in den Bann.

Als erfahrene Interior-Designerin lieferte Conni Kotte die Idee zu dieser außergewöhnlichen Seitenwand eines privaten Heimkinos.

Die vom Tischler gefertigten Holz-Paneele wurden vor Ort in metal X veredelt und spannend versetzt an den Wänden montiert. Durch den erzielten Tiefeneffekt der geradezu skulpturalen Elemente, der zusätzlich durch die glitzernde Metalloberfläche verstärkt wird, entsteht schon ein atemberaubendes Heimkinofeeling im „Ruhezustand“. Darüber hinaus setzen farbliche LEDs einer Ambiente-Beleuchtungsanlage, die ihre Lichtintensität und Färbung auf Wunsch wechseln, die Metallhüte effektiv in Szene.



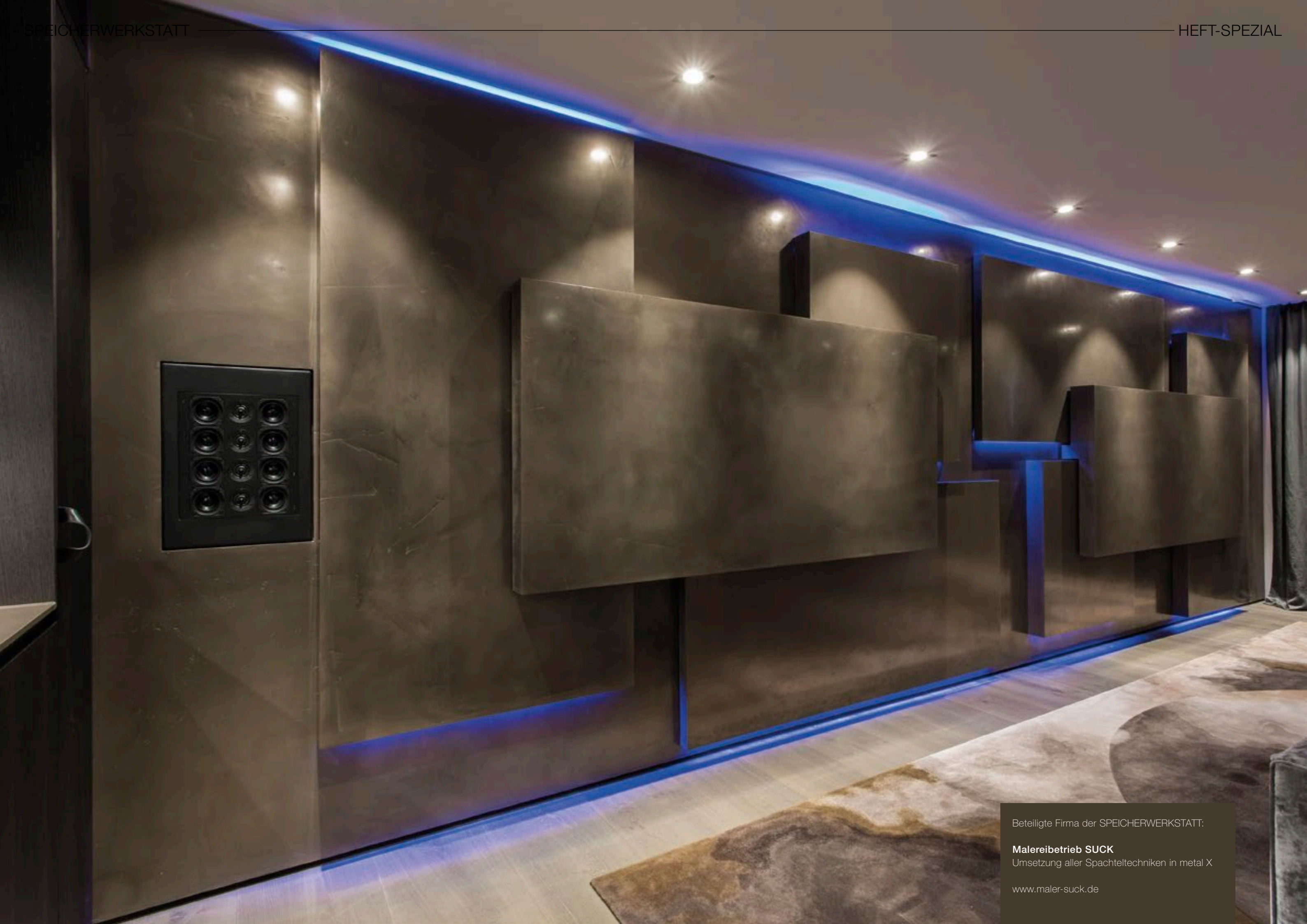
Die Oberfläche metal X wurde unter dem Label wand09 vom Farbrat-Mitglied Timo Suck im Hamburger Markt etabliert



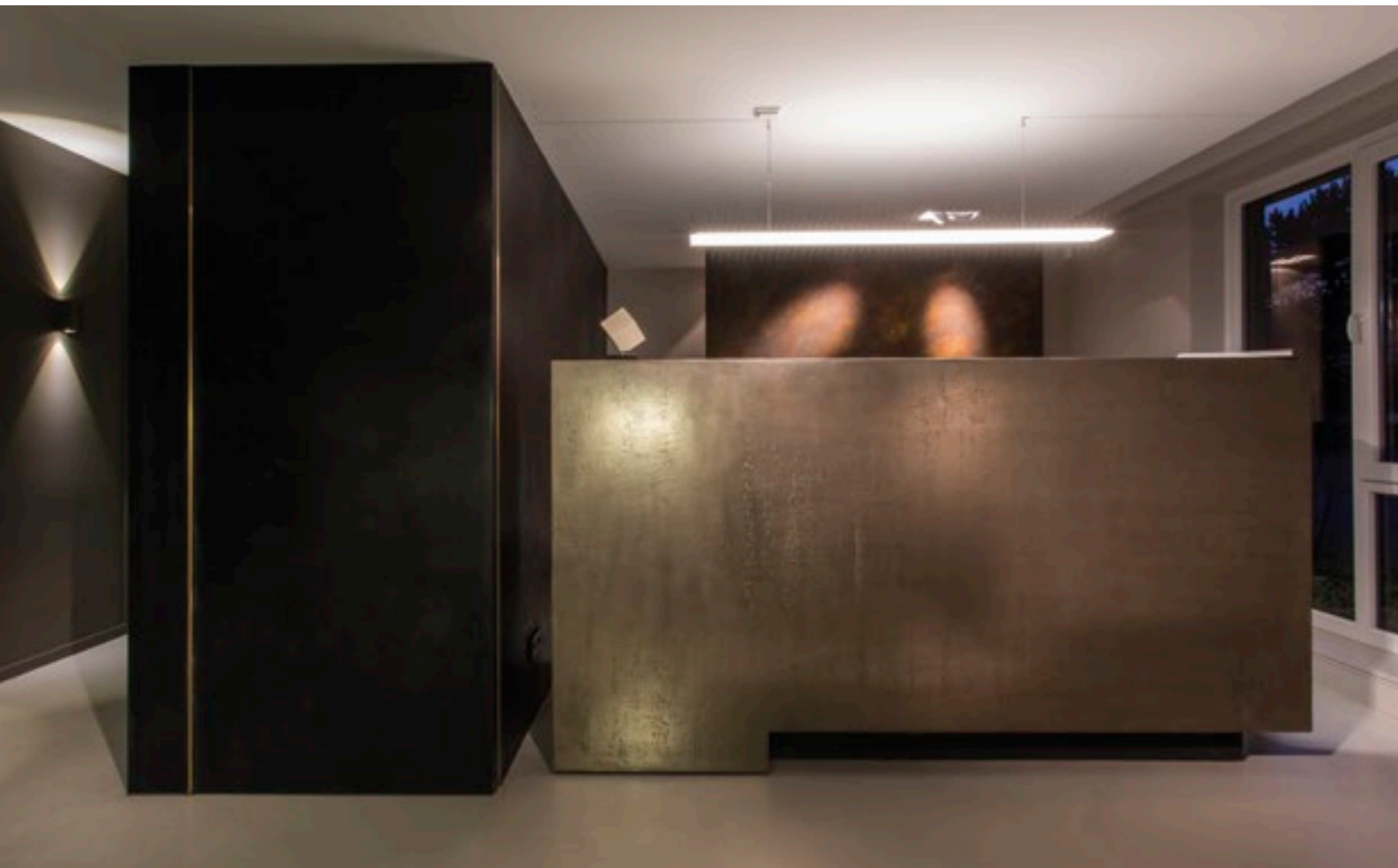
Die gesamte Wand und die Holzelemente wurden direkt vor Ort durch das Team von Timo Suck veredelt



Ausgestattet mit viel Erfahrung und reichlich Spezialwerkzeuge stellen sich die Spezialisten von SUCK jeder Herausforderung



Beteiligte Firma der SPEICHERWERKSTATT:
Malereibetrieb SUCK
Umsetzung aller Spachteltechniken in metal X
www.maler-suck.de



Lichtdesign zum Wohlfühlen

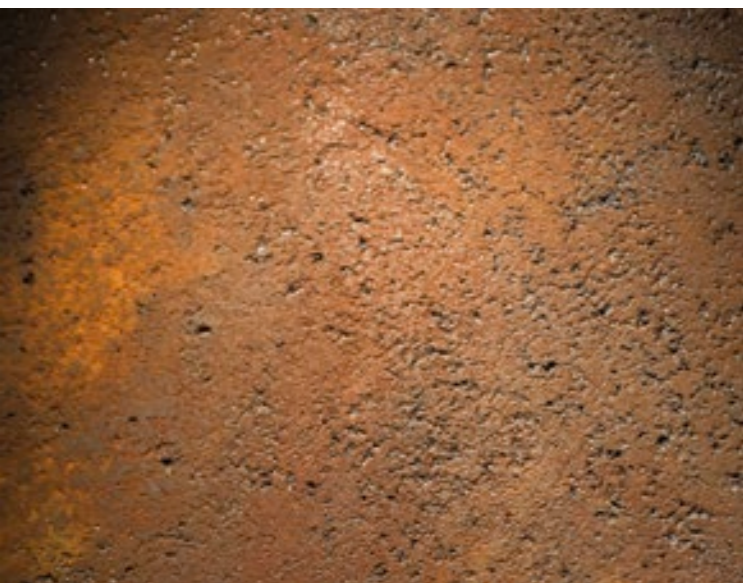
Erst die richtige Beleuchtung entfaltet die volle Wirkung eines Raums. Und genau darauf hat sich lux100 spezialisiert: auf optimales Licht für Räume mit privatem Ambiente.

Eindrucksvoll und in 3D zeigen wir Ihnen vorab, wie das Lichtdesign später wirkt. Das spart Zeit und Geld. Wir empfehlen Leuchten sämtlicher Hersteller – und bauen sie auf Wunsch schalterfertig ein. So entwickelt sich die Atmosphäre in Ihren Räumen zu einer wahren Sensation. Rufen Sie uns an – wir freuen uns auf Ihr Projekt!

lux100.de
040 / 69 65 65 10

lux100
loves to light you

Im neu gestalteten Empfangsbereich der Firma SUCK in Ahrensburg werden viele aktuelle Oberflächen gezeigt



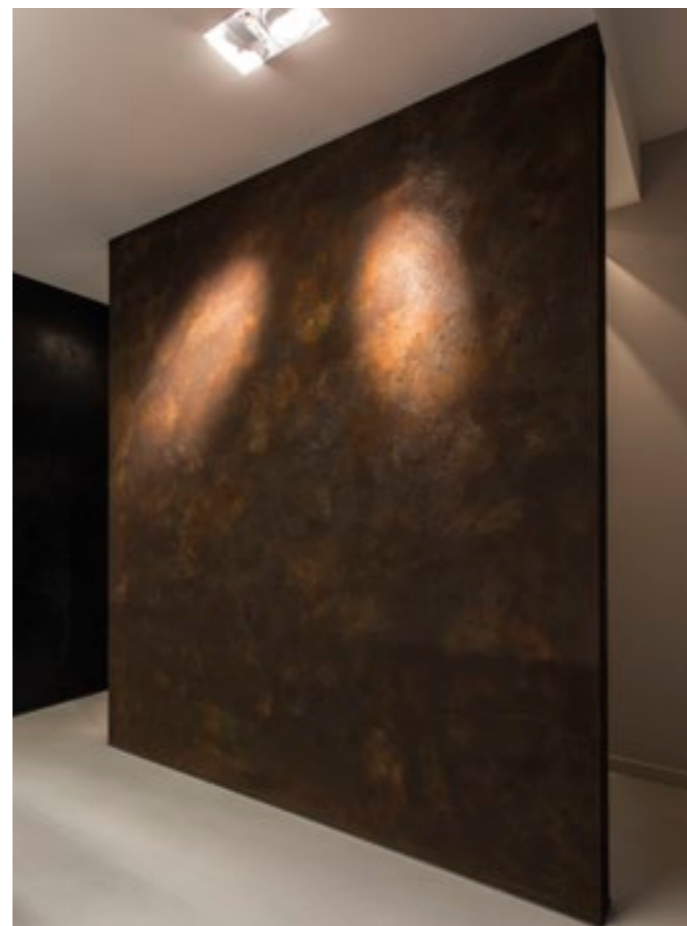
Oberfläche wand16 rough in Rostoptik

Beindruckende Akzente setzen die neu gestalteten Möbel und Wände im Eingangsbereich des Malereifachbetriebs SUCK in Ahrensburg.

Der Empfangstresen wurde mit einer Echtmetallhaut versehen und zusätzlich mit einer Patina im Industrielook veredelt.

Der freihändige Auftrag der Spachtelmasse, die einen Metallanteil von bis zu 95% aufweist, ermöglicht eine individuelle und einzigartige Oberflächengestaltung. Für gestalterische Akzente werden bei solchen Projekten mit Hilfe von Glättkelle, Pinsel oder Rolle einzigartige Effekte herausgearbeitet.

Natürlich lassen sich auch rohe und ungeschliffene Oberflächen mit ursprünglicher Ausstrahlung kreieren. Die neue Oberfläche wand16 rough, eigens vom Farbrat entwickelt und durch unseren Malereibetrieb Timo Suck im rückwärtigen Bereich umgesetzt, bietet mit ihrer naturbelassen wirkenden Putzstruktur unbegrenzte Möglichkeiten in der Oberflächengestaltung: pur, unverfälscht und authentisch.



Und so wirkt auch die raumhohe Zierwand in changierender Rostoptik, chic und rau, wie ein Kunstwerk – und lässt sich mit entsprechender Beleuchtung besonders gut in Szene setzen.

Auch die weiteren Räume zeigen sich mit innovativen Materialien und kreativen Verarbeitungstechniken von ihrer besten Seite.

Gerne können sich interessierte Architekten, Planer und Kunden bei einer kleinen Führung direkt vor Ort informieren!

Beteiligte Firma der SPEICHERWERKSTATT:

Malereibetrieb SUCK

Aktuelle Spachteltechniken & hochwertigste Malerarbeiten

www.maler-suck.de

LICHTSPIELE

APPARTEMENT DE LUXE

Planung, Design & Ausführung:
GfG Architektenhäuser
www.gfg24.de





wand09: Oberfläche metal X in Gold-Bronze, Bodenbelag in Pandomo



VOK AG, Kaminanlage Slimfocus

TRAUMRAUM INSIDE

Wahre Perlen muss man finden – und es bedarf ein wenig Zeit und Kreativität, um ihnen den Glanz zu verleihen, der ihnen gebührt. Diese zweigeschossige Unternehmervilla im Ahrensburger Stadtteil Am Hagen, die viele Jahre im Privatbesitz war, wird derzeit exklusiv von GfG architektenhäuser umgeplant und völlig neu designt.

Hier, im parkartigen Gelände, das von imposanten alten Bäumen geprägt ist, entstehen acht Luxus-Eigentumswohnungen, die das Zusammenspiel von Design, Ästhetik und Funktion perfekt verkörpern werden. Das gezeigte Luxus-Appartement im ersten Stock besticht durch vollkommene Harmonie edler Materialien und soll Interessenten eine Vision der



Frei im Raum stehende Trennwand, konstruiert und montiert vom Ahrensburger Glasbau



Raumausstatterin Imme Witt veredelte die Räume mit feinen Stoffen

Möglichkeiten dieser außergewöhnlichen Villen-Anlage vermitteln. Auf ca. 72 m² wurde in Kooperation mit dem Netzwerk der SPEICHERWERKSTATT eine der wohl exklusivsten Single-Suiten Deutschlands geschaffen, die durch spannende Oberflächen besondere Raumerlebnisse entstehen lässt. Außergewöhnlich ist die Sprossenwand, die gleichermaßen trennt und verbindet – und dem angrenzenden Loungebereich Inselcharakter verleiht. In Zusammenarbeit mit dem Ahrensburger Glasbau wurde diese aufsehenerregende Raumtrennung individuell auf Maß geplant frei im Raum platziert. Ein mutiger Schritt, der sich im Nachgang aber als wahres Design-Highlight herausstellt.

SUITE FOR LIVING

KOCHEN | ESSEN | WOHNEN





OFFENER KÜCHENBEREICH EIN LEBEN MITTENDRIN

Kochen wird durch die traumhaft schön eingerichtete bulthaupt-Küche zum Mittelpunkt des täglichen Miteinanders

Zum Fenster hin liefern edle Stoffvorhänge von unserer Raumausstatterin Imme Witt einen stilvollen Abschluss im Arrangement der Suite.

Ein weiteres abgefahrenes Highlight zeigt die Wohnwand mit einer gespachtelten Metalloptik in Gold-Bronze vom Malereifachbetrieb SUCK. Je nach Lichteinfall unterschiedlich schimmernd, liefert die metallene Oberfläche einen ganz besonderen Rahmen für entspannte Abende.

Der schwebende Kamin Slimfocus steht für ästhetische Klarheit und wirkt wie ein Juwel, der nicht nur nachts funkelt. Die schwarz-matte Beschichtung passt sich wunderbar dem Surrounding an – und gibt somit den Blick frei auf das Flammenspiel. Schön zu wissen, dass er drehbar ist und somit den Schlafbereich auf Wunsch verzaubern kann. Die Kaminanlage wurde von unserem Partnerbetrieb Vereinigte Ofen- und Kaminwerkstätten Hamburg AG aus Braak umgesetzt.

Im Eingangsbereich thront ein weißer Küchensolitär von bulthaupt, der im Zusammenspiel aller Küchenmöbel ein echtes Meisterstück in Sachen Eleganz darstellt. Auch der Kochbereich wird dezent von dem hellgrauen Zementgussboden Pandomo und der Wand in Beton-Spachteltechnik eingerahmt.

Gerade im Bereich der fugenlosen Zementgussböden hat das erfahrene Team aus Spezialisten rund um Timo Suck in den letzten Jahren viele private und gewerbliche Objekte umgesetzt. So können unsere Kunden sich auf eine gleichmäßige Qualität und ein perfektes Finish verlassen.



Spachteltechnik in Beton im Decken- und Wandbereich



Möbelmanufaktur: SMF Wohndesign lieferte Sondermöbel wie den gezeigten Sekretär



ILLUMINATION



Boden: fugenloser Pandomo-Zementgussboden von SUCK

TRAUMBAD NEU ERLEBEN

Durch eine mattierte Glasschiebetür geht es direkt über in das Masterbad. Auch hier treffen wir wieder auf eine klare Formensprache in edlem Design. Die fugenlose Spachteltechnik fusion in grauer Betonoptik lässt das Bad an den Wänden wie aus einem Guss erscheinen und lenkt den Blick auf das Wesentliche: die Badewanne mit unterbautem Ambiente-Licht rundherum bis zu den Stufen als prominenter Aufgang zur aufregend platzierten Walk-in-Dusche.

Diese sorgt neben einer großzügigen Auslegung mit dem Skyshower von Dornbracht für ein Duscherlebnis in ganz besonderer Atmosphäre.

Raffiniert ist auch die zweiteilige Spiegelglaswand hinter der Badewanne, die in eine Spiegelschiebetür übergeht und den WC-Bereich von dem übrigen Masterbad trennt. Hier wurde ein hochwertiges Geberit-Mera-WC montiert, welches mit allen Raffinessen ausgestattet ist.



Mit elektrisch angetriebenen Dachfenstern aus dem Hause Roto finden das Masterbad und der Küchenbereich ihren perfekten Abschluss auf technischer Ebene.

Vom Masterbad aus geht es direkt weiter zur maßgeschneiderten Ankleide in hochwertiger Massivholz-Bauweise.



KOMFORTABLE RAUMLÖSUNGEN

Neben einem hohen Maß an Funktionalität liefert die Ankleide von SMF Wohndesign mit feinsten Materialien wie Massivholz in Wenge oder unterschiedlich getönten Spiegel- und Verkleidungsgläsern vom Ahrensburger Glasbau den angemessenen Rahmen für die gut sortierte Ablage aller persönlichen Kleidungsstücke. Und diese findet man dank einer kreativen indirekten Beleuchtung jederzeit wieder.

Kreative Lösungen ganz im Sinne der zukünftigen Bewohner sind unsere Inspiration, und so schaffen wir Raumlösungen mit echten Mehrwerten. Ton in Ton gehalten verschafft der Schlafbereich die verdiente Ruhe nach vollbrachtem Tagewerk. Der beruhigende Blick auf den Kamin im Wohnzimmer oder direkt in die Natur entlässt den „Passagier“ der Suite garantiert auf eine schöne Reise durch die Nacht ...



Beteiligte Firmen der SPEICHERWERKSTATT:

- 1. Ahrensburger Glasbau**
Raumtrennwand & Glastüren, Spiegel & Glaselemente
- 2. Malereibetrieb SUCK**
Spachteltechniken & Pandomo-Zementgussboden
- 3. SMF Wohndesign**
Ankleide, Schlafzimmerschrank & Sondermöbel
- 4. Imme Witt**
Vorhänge & Schlafzimmer: Schrankbespannung mit Stoff
- 6. VOK AG**
Planung & Montage der Kaminanlage



Schuhdock: beleuchteter Kleiderschrank mit eingebauter Schuhablage gefertigt und montiert von SMF Wohndesign



MIDNIGHT AFFAIR

Planung, Design & Ausführung:
GfG Architektenhäuser
www.gfg24.de



Die Gartenlandschaft wurde vom Baustoffzentrum Beckmann mit auserlesenen Materialien ausgestattet

Eine stimmige Ergänzung zum vorangegangenen Bericht findet sich mit der außergewöhnlichen Außenanlage zum Appartement der Unternehmervilla in Ahrensburg. Hier wird das spektakuläre Design der Single-Suite aufgenommen und gekonnt fortgeführt. Dem Geschäftsführer der GfG Hoch-Tiefbau GmbH & Co. KG, Norbert Lüneburg, der bereits über 1.000 Architektenhäuser geplant und gebaut hat, war es ein besonderes Anliegen, aus 2,5 kleinen Zimmern eine First-Class-Single-Suite auf nur 72m² umzusetzen.

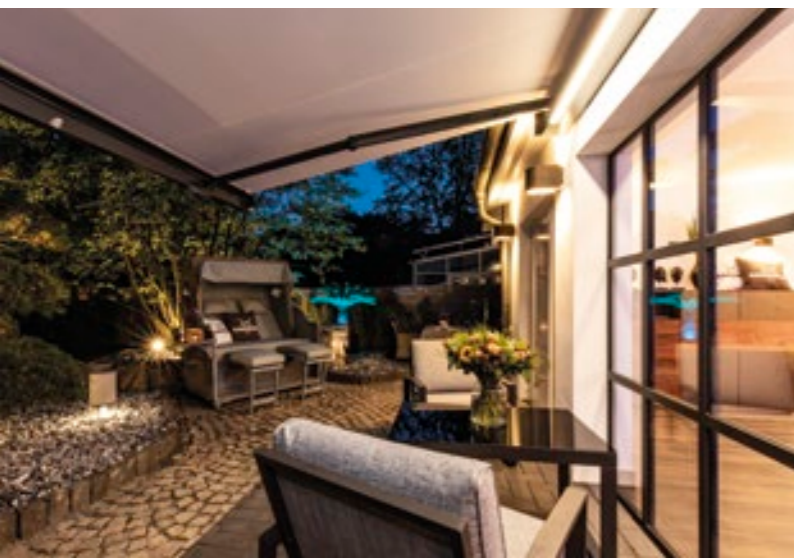
Wie das Ergebnis zeigt, ist dies sicher in der konstruktiven Teamarbeit mit Architekten und Interieur-Designern aus dem Hause GfG gelungen. Da zu einer spektakulären Wohnung auch eine extrovertiert gestaltete Gartenlandschaft gehört, hat das Architekten- und Designerteam rund um Norbert Lüneburg mit den Spezialisten der SPEICHERWERKSTATT ein atemberaubendes Konzept erdacht und umgesetzt. Die Bilder sprechen hier eindeutig für sich. In der ehemaligen Garage mit Lagerfläche wurde kurzerhand ein Durchbruch geschaffen und in Koopera-

tion mit dem Ahrensburger Glasbau eine abgefahrene Sprossentrennwand konstruiert und eingesetzt.

Die räumliche Abtrennung zum Fahrzeugbereich wurde mit einer Ganzglasanlage und Profilsystemen von Küffner in mattem Schwarz durch das Ahrensburger Glasbauteam von Dierk Faerber umgesetzt. Das Auditorium lieferte mit den Designlautsprechern von Devialet sehr charismatische Klangskulpturen, welche beim Entspannen in der stimmungsvollen Atmosphäre die Gäste den Moment perfekt genießen lassen.

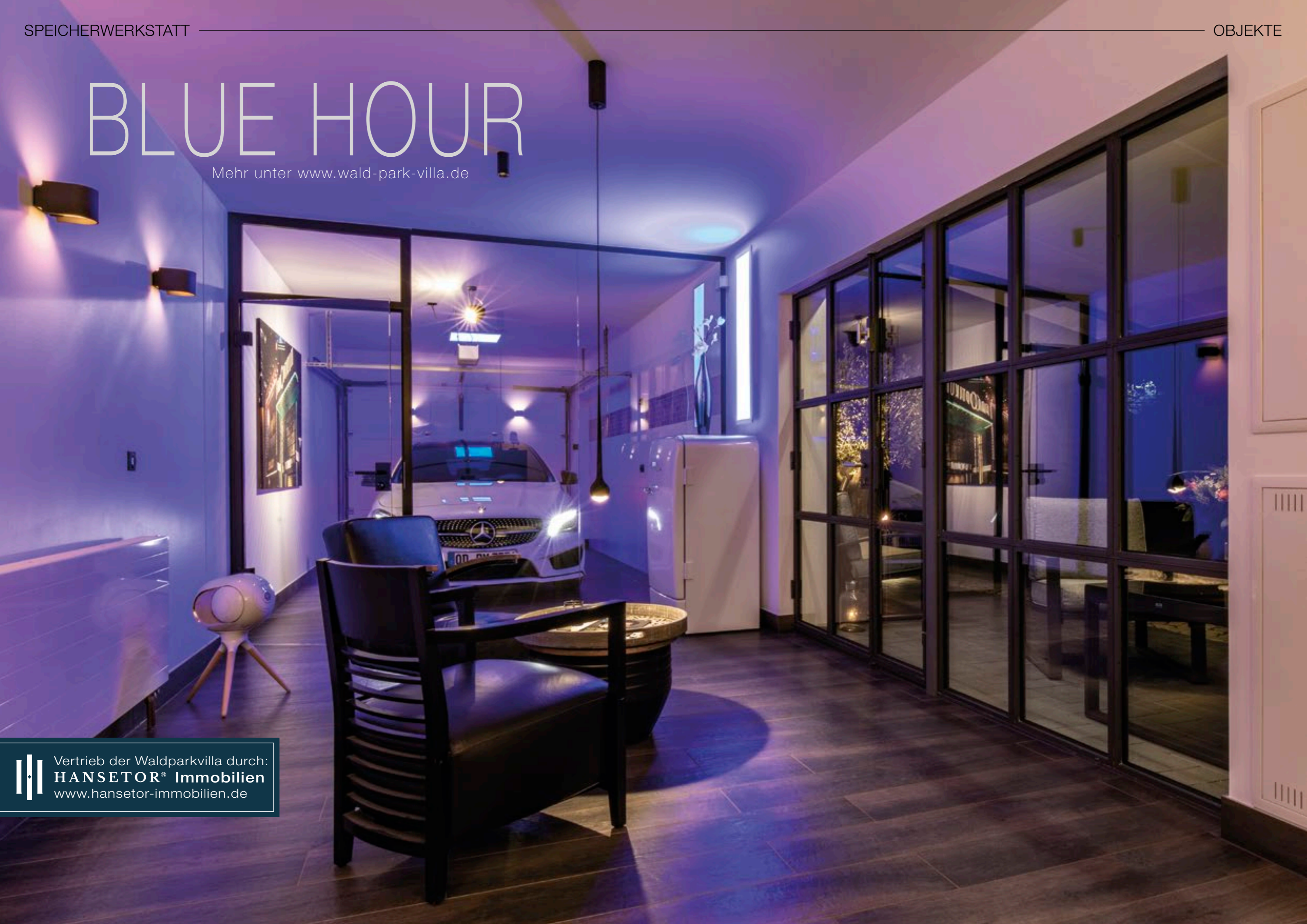
Beteiligte Firmen der SPEICHERWERKSTATT:

- 1. Ahrensburger Glasbau**
Raumtrennwand & Glastüren, Spiegel & Glaselemente
- 2. Auditorium**
Soundsystem Devialet, Wintergarten/Garage



BLUE HOUR

Mehr unter www.wald-park-villa.de



Vertrieb der Waldparkvilla durch:
HANSETOR® Immobilien
www.hansetor-immobilien.de

Konzept & Bauleitung:
GERDT ARCHITEKTUR
www.gerdt-architektur.de

WARME TÖNE
EINGEGHEIZT



EXKLUSIVE KAMINANLAGEN

Mit enormem Logistikaufwand wurde bei dem folgenden Referenzobjekt eine ganze Etage entkernt und unter Leitung des Gerdt-Architekten-teams mit einem hellen und freundlichen Raum- und Ausstattungskonzept völlig neu interpretiert.

Im weitläufigen Wohnbereich beeindruckt zunächst die außergewöhnliche Kaminanlage als Solitär und zieht mit einer metallisch schimmernden Oberfläche die

Blicke der Besucher auf sich. Die Grundkonstruktion der gesamten Kaminanlage wurde von unserem Netzwerkpartner, der VOK AG aus Braak, umgesetzt.

Die Vereinigte Ofen- und Kaminofenwerkstätten Hamburg AG ist seit vielen Jahren erfolgreich am Markt und gehört zu den größten Fachbetrieben dieser Branche in Norddeutschland. So können sich Kunden jederzeit auf das erfahrene und kompetente Team verlassen.



NEOLITH

Küchenarbeitsplatten | Wandverkleidungen | Fußböden | Fassaden



Großformatig gesinterte Fliesen auf Böden oder Wänden in Kombination mit Küchen-Arbeitsflächen

Perfekte Einheit in Design & Funktionalität

www.neolith.com

SHUTTER ISLAND

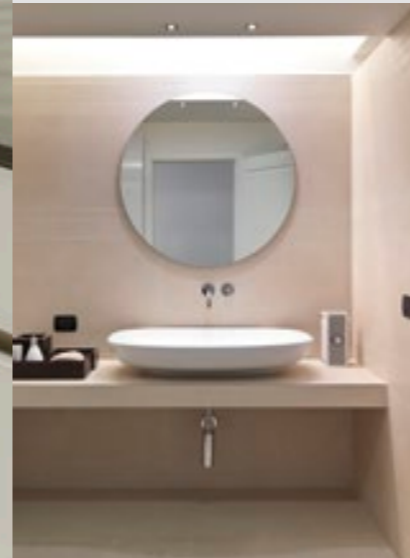
SCHATTENSPIELE



Das Finish der Kaminoberflächen wurde wieder individuell von den Spezialisten des Malereibetriebes SUCK aus Ahrensburg hergestellt.

Der Kunde war sofort begeistert von der Idee, den gesamten Kamin mit einer Metallspachteltechnik in rustikaler Bronzeoptik zu versehen. Mit Hilfe einer speziellen Verarbeitungstechnik wurden von den Handwerkern dunkle Materialeinschlüsse auf der Oberfläche erzeugt. So in Szene gesetzt erscheint die gesamte Kaminanlage noch extravaganter.

DER VERLEGEPROFI – Kompromisslos in Sachen Qualität!



- Fliesenverlegung
- Natursteinarbeiten
- Plattenverlegung
- Mosaikbeläge
- Terrazzoarbeiten
- Küchenschilde
- Wandverkleidungen



www.leopoldbaeder.de



LEOPOLD

FLIESEN · PLATTEN · MOSAIK

ernstpiper

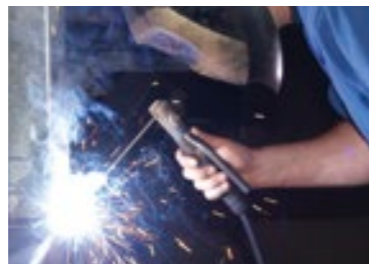
METALLBAU | ZÄUNE | TORE

BESUCHEN SIE NORDDEUTSCHLANDS
GRÖSSTE AUSSTELLUNG FÜR
ZÄUNE, TORE, GELÄNDER & FENSTERGITTER

★ ★ ★
Eigene Fertigung
&
Konstruktion
seit 1955

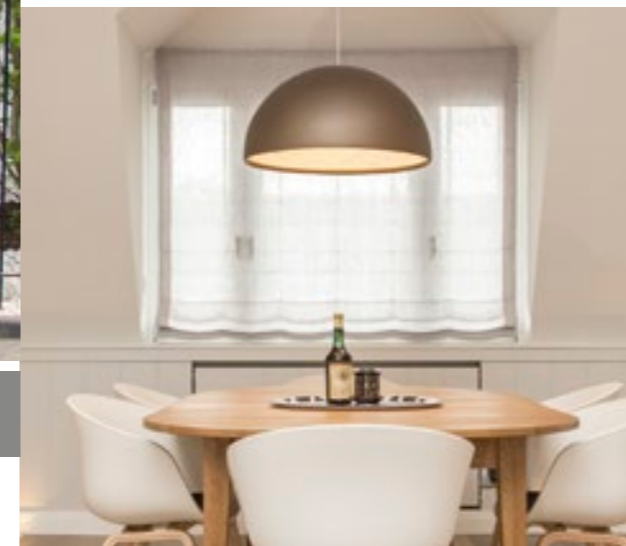
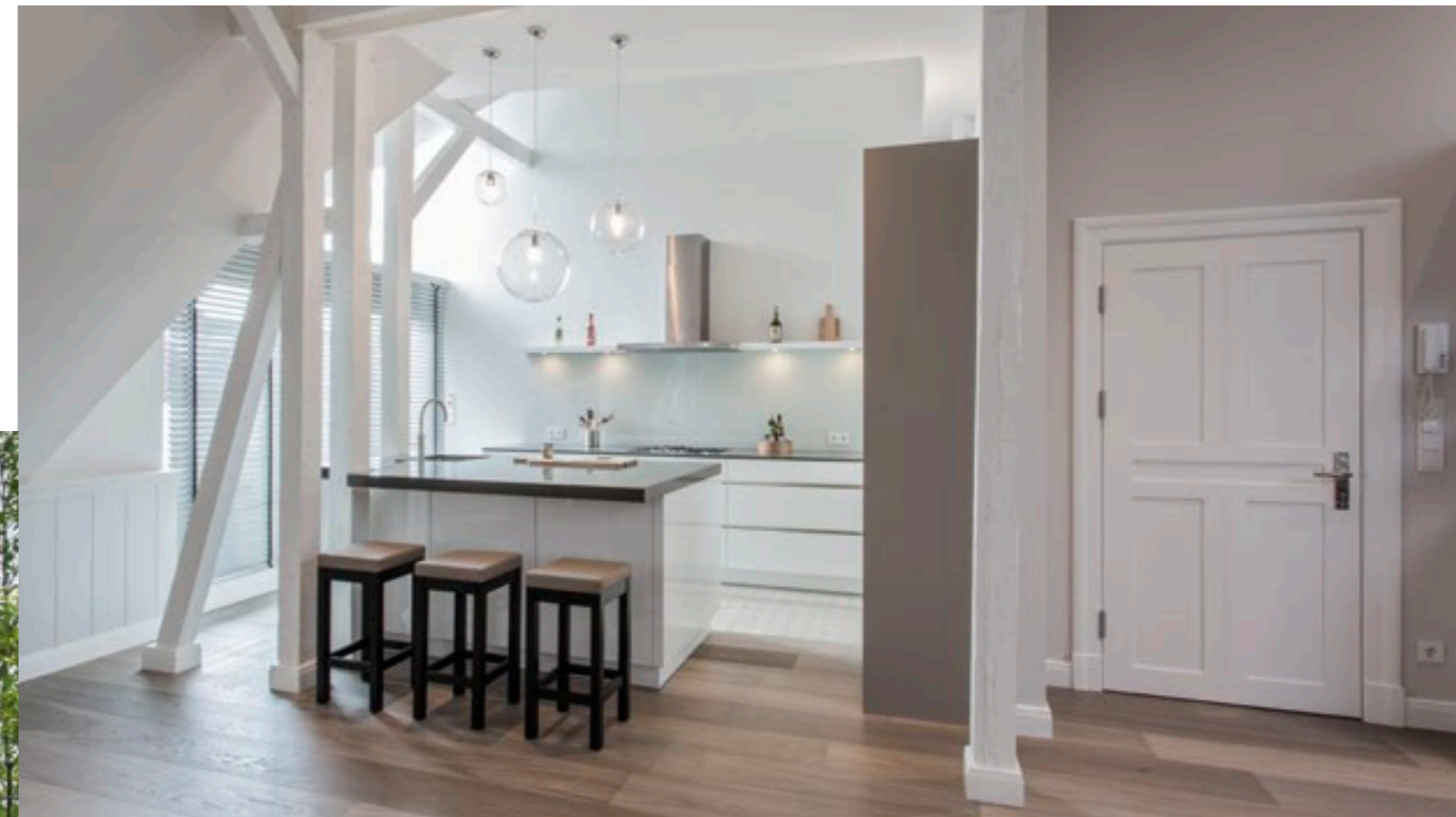


INDIVIDUELLE ZAUNANLAGEN . SICHTSCHUTZELEMENTE . BRÜSTUNGEN . TREPPENANLAGEN



Alte Poststraße 46 | 22929 Schönberg | Tel.: 04534 - 200 40 | info@zaunpiper.de

www.zaunpiper.de

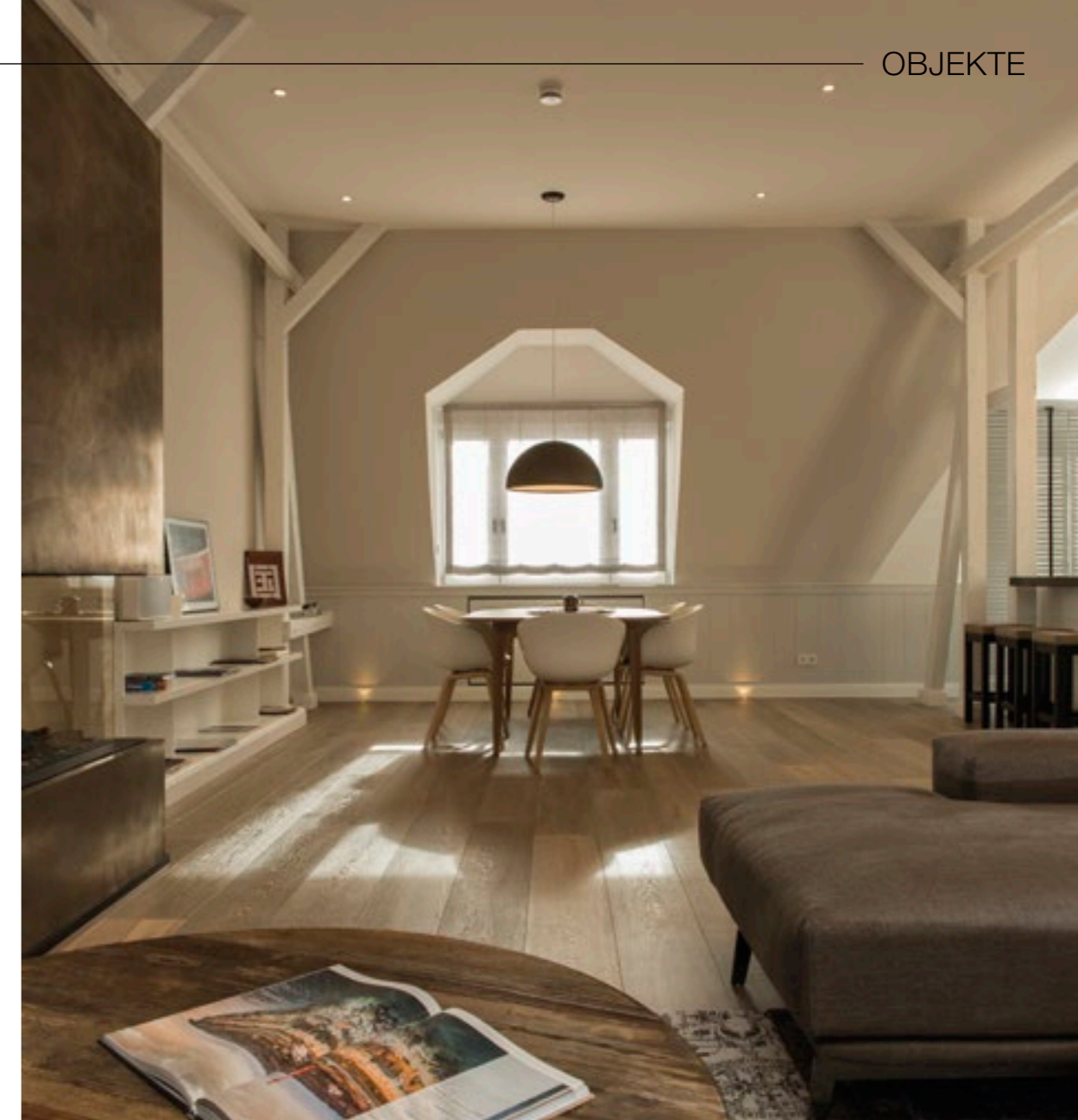


Wenn es um die Themen Stoff und Beschattungssysteme geht, ist unsere Partnerin Imme Witt die erste Wahl. In ihrem Showroom in der Luruper Hauptstraße 50 präsentiert die Raumausstattermeisterin eine fulminante Auswahl von Stoffen aller renommierten Hersteller.

Wie wichtig die Zusammenarbeit zwischen Kunde, Architekt und Raumausstattung bereits in der Planungsphase ist, zeigt sich beispielhaft in der Auswahl der Jalousien für die Küchenfenster.

Leiterbänder mit verstellbaren Holzlamellen, lackiert in dem Farbton der Kücheneinrichtung, schaffen eine homogene und dennoch lebendige Atmosphäre.

Im Wohn- und Schlafbereich wurde für die Faltrölls und Vorhänge ein Leinenstoff ausgewählt und verarbeitet, der in seinem roughen und lässigen Look genug Transparenz bietet, um die Räume mit Tageslicht zu versorgen, gleichzeitig aber auch als Sichtschutz fungiert.



RUHEZONE

Im Schlafzimmer wurde das helle Leinen zudem mit einem weich fließenden, aber kräftigen Stoff kombiniert, der ein vollständiges Abdunkeln des Raumes gewährleistet. Direkt auf die Glasflügel der kleinen Kippfenster montierte Verdunklungsrollos, die in ihrer filigranen Machart fast unsichtbar sind, sorgen für eine stufenlose Reduzierung des Lichteinfalls.

In dem gezeigten Privatobjekt wird deutlich, wie sich Räume durch den konzeptionellen Einsatz von Fensterdekorationen noch intensiver artikulieren.

Viele weitere Referenzen und Projekte finden Sie auf unseren Partnerseiten:

www.immewitt.de und www.maler-suck.de

Beteiligte Firmen der SPEICHERWERKSTATT:

1. Malereibetrieb SUCK

Umsetzung der Spachteltechnik in metal X auf der Kaminanlage

2. Imme Witt

Lieferung und Montage aller Vorhänge und Jalousien

3. VOK AG

Planung & Montage der Kaminanlage



BLACK EDITION

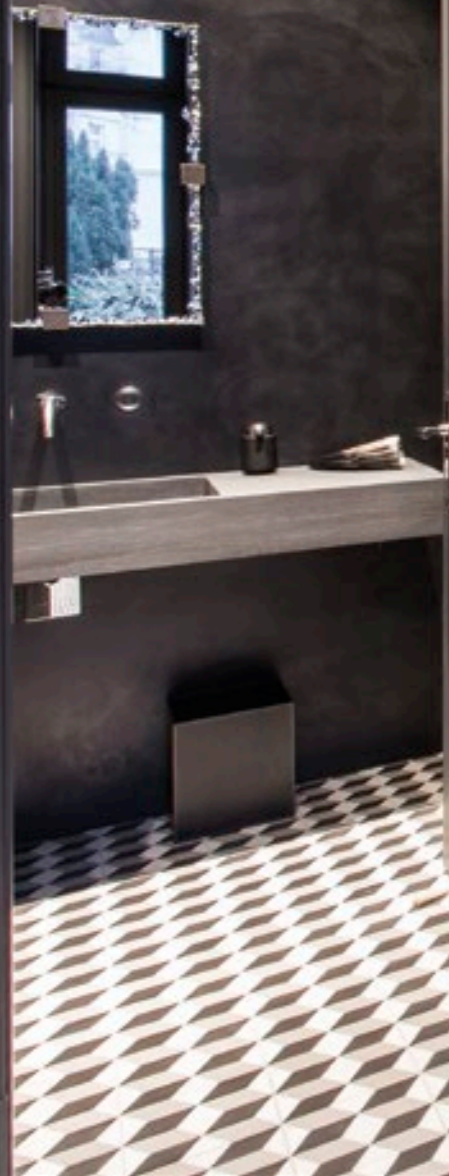
UNGEWÖHNLICH
AUSSERGEWÖHNLICH

Projektleitung:

**MEYER DEITLAFF
ARCHITEKTEN**
www.mdarchitekten.de

OBERFLÄCHENSPIELE

Entwurf & Interior Design:
CONNI KOTTE
www.connikotte.com



Das Schwarz nicht gleich Schwarz ist, fällt bei diesem Referenzobjekt im Eingangsbereich direkt ins Auge. Die gespachtelten Wände und Möbel erinnern an schwarz schimmernden Samt, der je nach Lichteinfall auf der Oberfläche funkelt.

Somit setzt diese Jugendstilvilla für den Betrachter direkt ein starkes Statement hinsichtlich des Machbaren im Bereich der Veredelung von Innenräumen. Hier scheinen Wände, Möbel

und Türen miteinander zu verschmelzen und bewirken durch ihre unterschiedlichen Spachteltechniken eine natürlich-lebendige Haptik.

Während die Türen mit einem gleichmäßig homogenen Anstrich versehen sind, weisen die Wände im Eingangsbereich und im Bad changierende Nuancen auf. Ein schönes Zusammenspiel individuell gefertigter Oberflächen!



Ein weiteres Highlight ist sicherlich die fugenlose Optik im Gäste-WC neben der Garderobe in der Eingangszone.

Die Wände wurden umlaufend komplett in einer edel schimmernden Ausführung gespachtelt, deren Oberfläche von Hand mit einer Patina versehen und anschließend gewachst wurde. Ein passender Rahmen für die filigranen Armaturen und den antiken Spiegel.

FINE ARTS

KUNSTVOLL INSZENIERTES
HANDWERK





LEICHTIGKEIT



ELEKTROTECHNIK HÖVERMANN



OBERFLÄCHEN WIE AUS EINEM GUSS

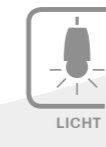
Stärker könnte der Kontrast in den Räumen hinsichtlich des Innenausbaus in den weiteren Etagen der Jugendstilvilla wohl kaum ausfallen: im Masterbad in der Endetage geht die Gestaltung im Farbkonzept mit hellen Tönen ganz andere Wege. Die Wandgestaltung und Beschichtung der Schränke im Badezimmer wurde mit einer Spachteltechnik in fusion ausgeführt. Diese hochwertige Oberfläche aus Kalksteinmaterial wurde extra für Nassbereiche entwickelt und zeigt sich im Finish besonders edel.



Die freistehende Badewanne sowie der Waschtisch wirken wie aus dem gleichen Material und fügen sich Ton in Ton harmonisch ein. Charmante Lichtspiele werden durch die indirekte LED-Beleuchtung an den Spiegeln, das Ambiente-Licht unterhalb des Badewannenpodestes sowie durch den umlaufenden Leuchtstreifen an der Decke gekonnt in Szene gesetzt und betonen die natürliche Haptik der Materialien.



Komplettlösungen für Elektrotechnik und Gebäudeautomation



fusion

Wand 14

- Rein mineralischer Werkstoff
- Wasserabweisend
- Pflegeleichte Oberfläche
- Besonders langlebig



Materialien · Farben · Technik



Akustikdecken · Böden · Farbanstriche · Kamingestaltung
Spachteltechniken · Stuck · Tapeten · Vergoldungen · Fassaden

Malereibetrieb SUCK · Kurt-Fischer-Str. 23e · 22926 Ahrensburg
Telefon: 04102-979497 · Fax: 04102-458375
E-Mail: info@maler-suck.de · www.maler-suck.de



Die fugenlose Badgestaltung geht im Zwischengeschoss nahtlos weiter. In elegantem Beton-Grau gehalten, zeigen die Wände sich von homogener Schlichtheit mit dem haptischen Touch der gespachtelten Kalksteinoberfläche.

Die Kanten werden bei solchen Projekten von der Firma SUCK mit dezent verbauten Edelstahlprofilen veredelt und so vor einer möglichen Beschädigung gut geschützt.

Mehr Bilder zu den Referenzprojekten des Malereibetriebes SUCK unter:

www.maler-suck.de

Beteiligte Firma der SPEICHERWERKSTATT:

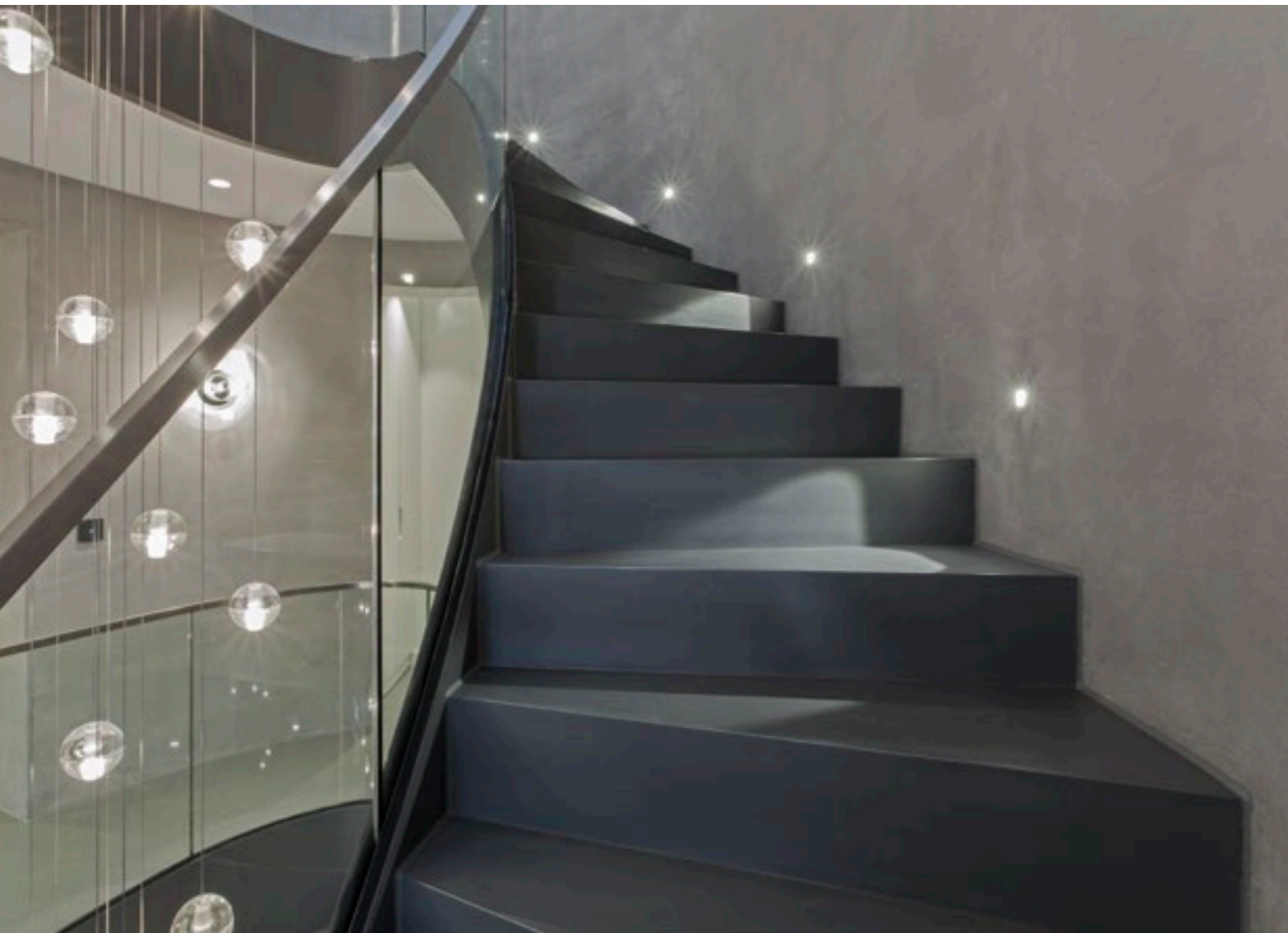
Malereibetrieb SUCK

Aktuelle Spachteltechniken, hochwertigste Maler- und Tapezierarbeiten

Konzept & Bauleitung:
EBM GmbH
www.elbbm.de

RONDELL

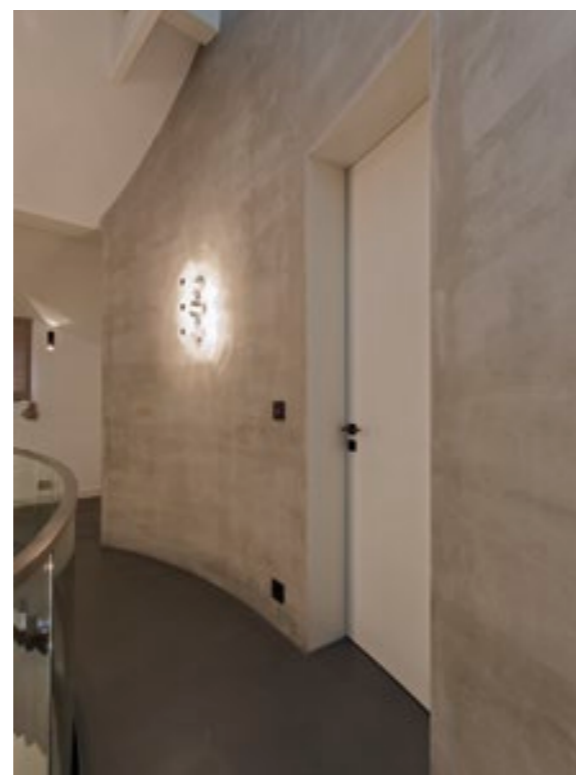
EXKLUSIVE STADTVILLA
IM INDUSTRIAL STYLE



Mitten im Herzen der schönsten Wohngegend von Blankenese entstand in den letzten zwei Jahren ein luxuriöser Villenbau unter der Leitung der EBM Elb-Bau-Management GmbH.

Als Projektentwickler tritt EBM als Dienstleister für Bauherren auf. So kümmert sich das Kompetenzteam um Frederik Zeidler um die komplette Betreuung – beginnend bei der Grundstücksbeschaffung über die Projektentwicklung bis zur Fertigstellung. Besonders hervorzuheben ist die nachhaltige Projektplanung von EBM hinsichtlich der Qualität und der Architektur, die in der Ausführung besonders harmonisch zum traditionellen Stadtbild von Blankenese passt.

Einen interessanten Kontrast bietet die moderne Stadtvilla dann direkt beim Betreten des Eingangsbereiches: Im Kern ist das Treppenhaus mit Galerie bis in die oberste Etage in einer elliptischen Form geplant und umgesetzt! Das liefert dem Besucher äußerst ungewöhnliche Ansichten und uns als Fotografenteam imposante Bildmotive.



Spachteltechnik in wand09 beton an elliptischen Wänden



Die Kaminoberfläche zeigt sich in abgefahrener Rostoptik und wurde in der Spachteltechnik wand16 rough hergestellt



Bei der Planung der Raumausstattung wollte der Bauherr auf moderne Oberflächen im Industrial Look setzen und wurde so nach einer Internetrecherche auf unseren Partnerbetrieb SUCK aufmerksam.

Das Spezialistenteam um Timo Suck konnte den Kunden durch die Präsentation hochwertiger Spachteltechniken im Showroom der SPEICHERWERKSTATT sehr schnell von seiner kreativen und qualitativen Kompetenz überzeugen. In der Folge entdeckte der Bauherr viele weitere schöne Oberflächen und Verarbeitungstechniken für sein neues Zuhause.

Zunächst wurde der Eingangsbereich bodenseitig mit einer dunkel gehaltenen Oberfläche in wand14 fusion gespachtelt und somit eine komplett fugenlose Fläche geschaffen. Auch die komplette Treppenanlage konnte



Der Gourmet-Bereich wurde mit einem durchgängigen Farbkonzept passend zu den Küchenfronten belegt

mit diesem modernen Material etagenübergreifend belegt werden. Die Stufenkanten wurden mit fein eingearbeiteten und somit kaum sichtbaren Edelstahlprofilen gegen Kantenbruch geschützt. Mit Hilfe derselben Technik wurden auch die Wandabschlüsse im Treppenaufgang veredelt.

Alle elliptisch angelegten Wände in der Treppengalerie wurden mit einer Spachteltechnik in Betonoptik umgesetzt. Bei der Verarbeitung dieser handwerklich gemachten Oberfläche entstehen leicht changierende Farbnuancen, welche dem gesamten Bereich eine markante Optik verleihen. Zudem passen die unterschiedlichen Grautöne des Bodens und der Wände im Farbkonzept perfekt zusammen.

Bei dem Thema Kamingestaltung wurde es dann



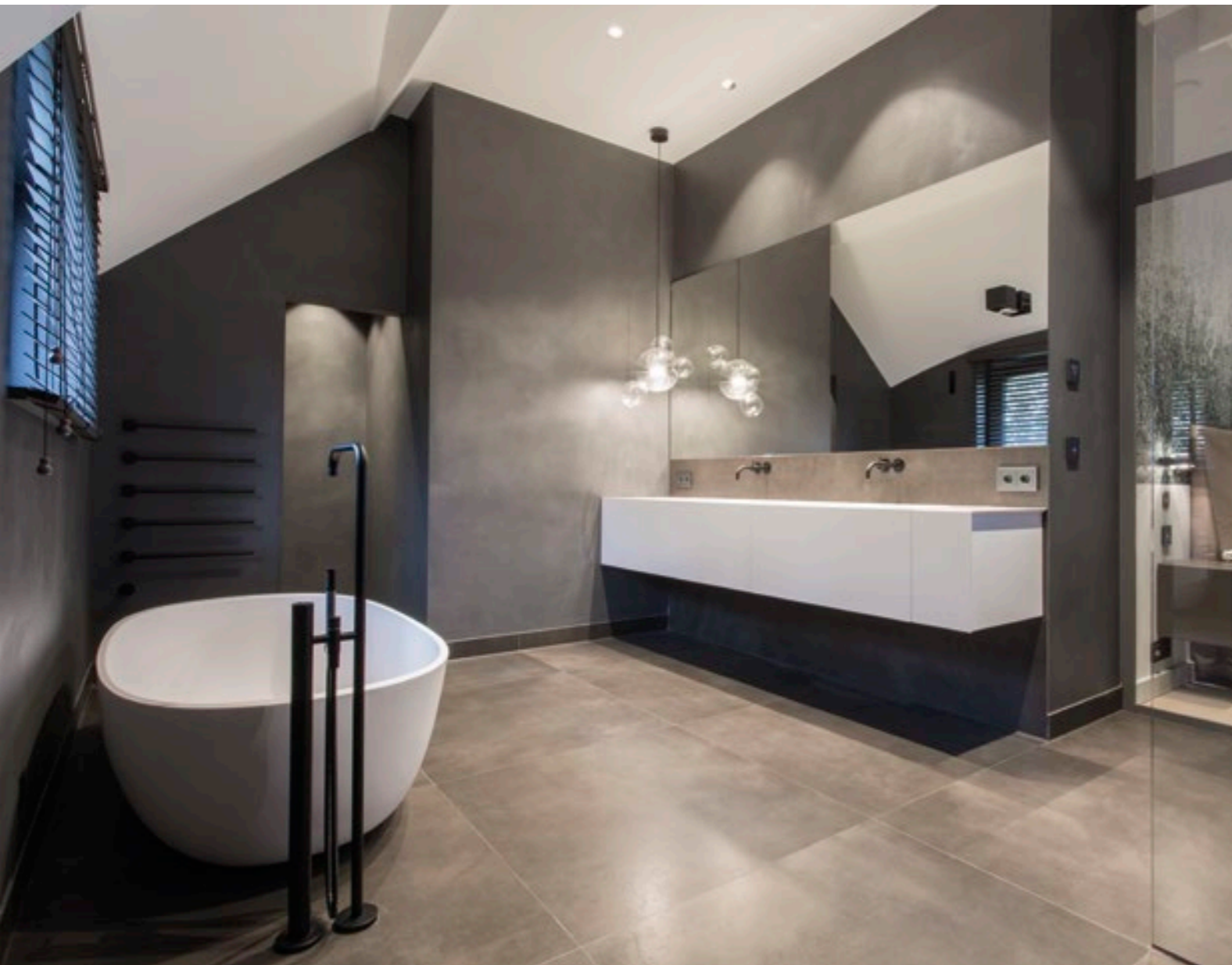
Die angesagten Schiebetürelemente im Industrial Style verschwinden in elegant geplanten Wandtaschen



TÜRSYSTEME

SCHIEBETÜREN . DREHTÜREN

Mit individuell veredelten Türsystemen aus Edelstahl entspricht MWE dem Zeitgeist vieler Kunden nach individuellem Design im Industrial Style. Neben exklusiven Oberflächen in Rostoptik liefert die Manufaktur aus dem Münsterland auch roughe Brünierungen oder hochwertige PVD-Beschichtungen unter dem Label Black Edition.



Die riesige Spiegelfläche vergrößert den ohnehin großzügigen Badezimmerbereich optisch deutlich

richtig abgefahren mit einer exklusiven Oberfläche der Feuerstelle in wand16 rough.

Diese neue Art, Wände oder auch Möbel in ungewöhnlicher Weise kunstvoll in Szene zu setzen, überzeugt den Betrachter im Wohnzimmer oder auch aus dem Lesebereich heraus davon, dass individuelle Materialien mit Strukturen moderne Räume maßgeblich gestalten können.

Besonderen Wert legen die Fachkräfte von Timo Suck immer darauf, dass die Qualität des gewählten Finishes bis in die kleinste Fuge perfekt ausgearbeitet ist. So stellt man bei genauerer Betrachtung der Details schnell fest, dass die Metallfassung der Feuerstelle oder auch Applikationen wie die Lüftungsabdeckung ebenfalls mit einem hohen Maß an Genauigkeit veredelt oder angearbeitet wurden.



GROSSE AUSSTELLUNG DIREKT IN HAMBURG!

SEIT 1965

Hochwertige Parkettböden von Meisterhand seit 50 Jahren

- Trockenunterböden ▪ Treppenverkleidungen ▪ Wachsen & Versiegelung ▪ Ausgebildete Fachberater
- Parkett-Neuverlegung ▪ Dielenböden ▪ Veredelung ▪ Restaurierung

PARKETTSTUDIO

BY NILS ZIMMERMANN

PARKETTSTUDIO
by Nils Zimmermann
Fabriciusstr. 15
22177 Hamburg
Tel.: 040 - 642 69 68
info@parkettstudio.de

www.parkettstudio.de



Die Türelemente vom Wohnzimmer in den Eingangs- und Küchenbereich wurden passenderweise mit einer Stahl-Rahmenkonstruktion entwickelt. So findet der industrielle Look des Innenausbaus eine stimmige Fortführung.

Die großen Schiebetürelemente verschwinden dabei elegant in einer vorgeplanten Wandtasche. Dadurch können die Wände in den Räumen weiter voll genutzt werden.

KAMINE UND ÖFEN FÜR HÖCHSTE ANSPRÜCHE

INDIVIDUELL GEPLANT – PERFEKT AUSGEFÜHRT



WWW.VOK-AG.DE

Röthbargweg 2 | 22145 Braak | Tel.: 040-675 95 160 | E-Mail: info@vok-ag.de

Vereinigte Ofen- und
Kaminwerkstätten
Hamburg AG



Im Masterbad des Obergeschosses wurden die Räume mit gedeckten Materialien und Oberflächen ausgestaltet.

Unsere Partnerfirma SUCK veredelte auch hier die Wände mit einer anthrazitfarbenen Kalksteinputztechnik in fusion, welche den Raum in eine stimmungsvolle Atmosphäre bringt.

Auch im Gäste-WC direkt neben der Galerie im Erdgeschoss wurden die Wände in zeitgemäßer Betonoptik umgesetzt.

Viele weitere Referenzen und Projekte finden Sie auf:
www.maler-suck.de



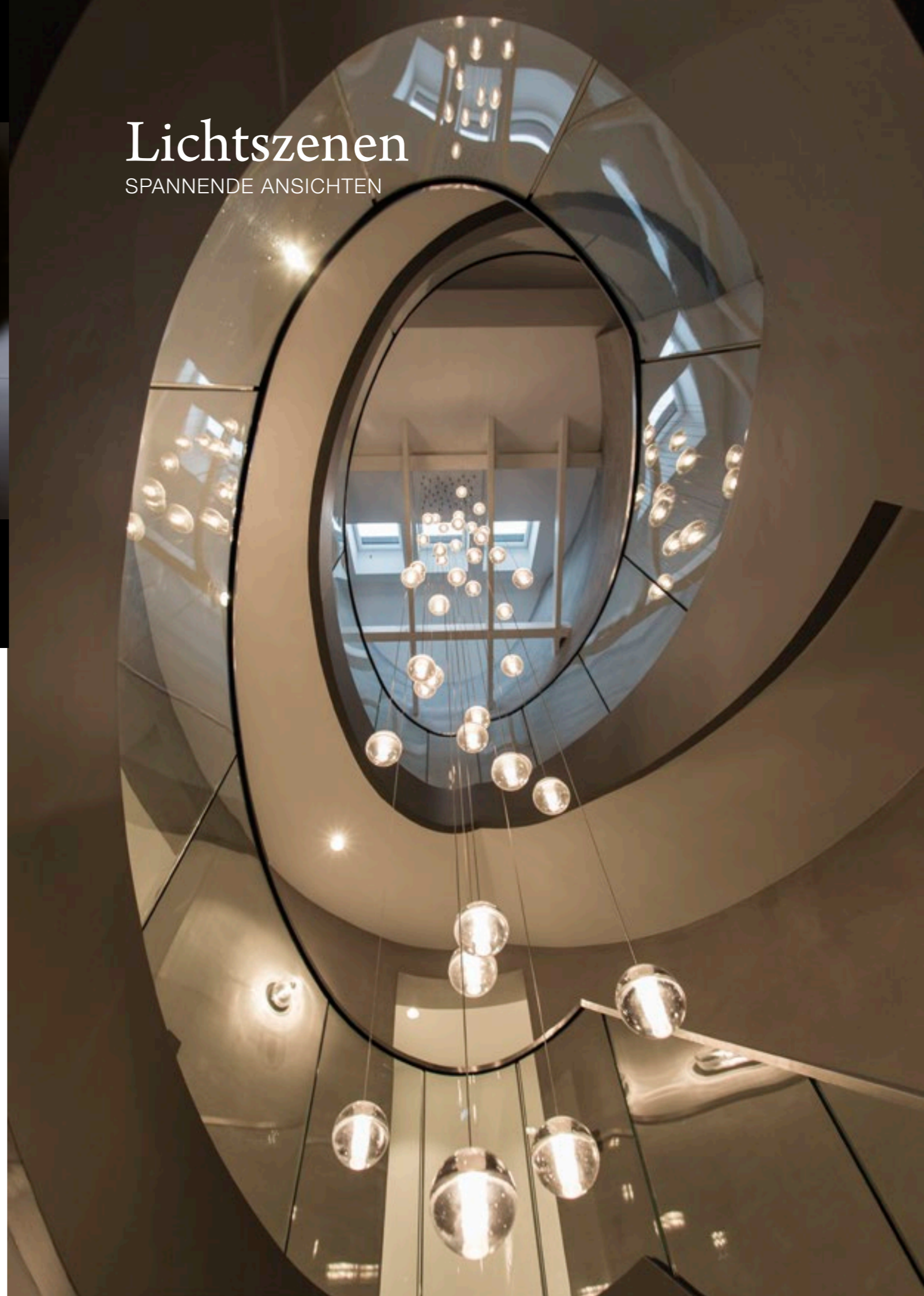
Beteiligte Firma der SPEICHERWERKSTATT:

Malereibetrieb SUCK

Moderne Spachteltechniken in wand14 fusion und wand07 beton, Kaminoberfläche in wand16 rough, Rostoptik

Lichtszenen

SPANNENDE ANSICHTEN



STADTVILLA

NEU INTERPRETIERT

Planung, Design & Ausführung:
Mollwitz Massivbau GmbH
www.mollwitz.de

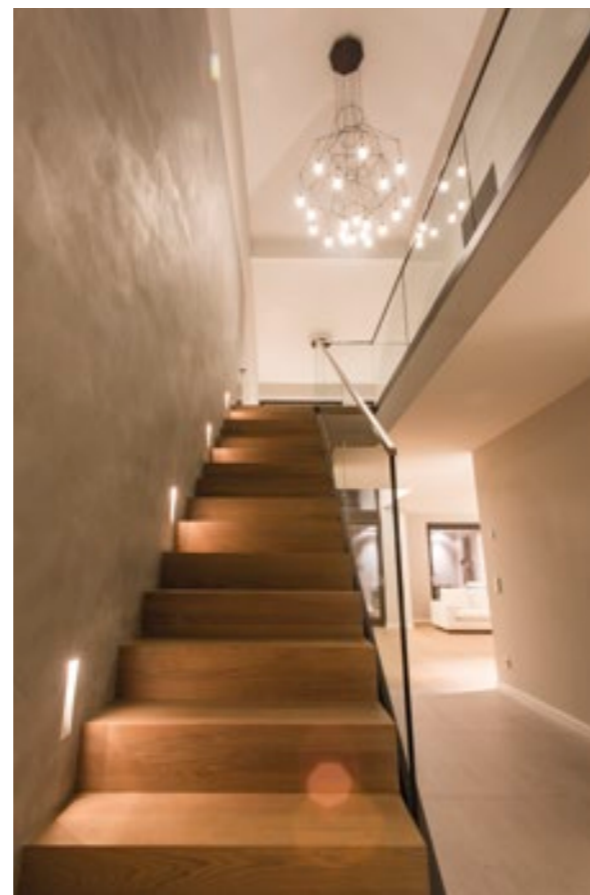




Eine interessante und innovative Weiterentwicklung im Sinne zeitgemäßer Architektur gelang dem erfahrenen Architektenteam der Mollwitz Massivbau GmbH mit dem neuen Kompetenzhaus im Hamburger Norden. Zur Straßenseite werden die Bewohner durch kleinere Fensterflächen und die vorgezogenen Erker vor zu viel Neugierde geschützt. Auf der Rückseite öffnen dann großflächig angelegte Fensterelemente das Gebäude enorm und holen die Natur nach Hause.

In der Regel bietet das Hauskonzept Stadtvilla durch die quadratische Architektur im Grundriss schon eine Menge gut nutzbarer Fläche. Bei diesem Referenzprojekt wurde die Grundfläche sehr großzügig geplant und so viel Raum für die Innenarchitektur sowie die weitere Raumausstattung geschaffen.

Durch die fassadenhohen Glasflächen der Galerie im Eingangsbereich fällt dann beim Betreten des Objektes direkt die gespachtelte Designwand neben dem Treppenaufgang ins Auge. Auch hier kam das Malerteam von Timo Suck wieder zum Einsatz und schuf mit einer Spachteltechnik in wand07 beton den passenden Rahmen für die exklusive Treppenanlage.





Die Trennwand verschwindet elegant in einer Wandtasche

INDIVIDUALITÄT IST GEFRAGT

Im Bereich der individuellen Glasausbauten arbeiten die Architekten von Mollwitz schon seit vielen Jahren vertrauensvoll mit Dierk Faerber vom Ahrensburger Glasbau zusammen. So entstehen immer wieder maßgeschneiderte Lösungen mit hohem Anspruch an Design und Funktion.

Im Erdgeschoss der Stadtvilla wurde eine doppelflügelige Schiebetüranlage im angesagten Sprossendesign verbaut. Die Glaselemente sind dabei in leichten Grautönen gehalten und separieren so auf Wunsch den erweiterten Küchenbereich dezent. Elegant wirkt die Schiebetüranlage, wenn sie geöffnet wird – dann verschwinden die Türen einfach in den kaum sichtbaren Wandtaschen im Durchgang.



Treppenanlage und Brüstung im angesagten Industrie-Design

Eine solch anspruchsvolle Lösung findet ebenfalls in den oberen Etagen beim Durchgang vom Schlafbereich über die Ankleide bis ins Masterbad ihre Fortsetzung. Auch hier lassen sich die beiden Schiebetüren kinderleicht in den eingebauten Nischen parken.

Dadurch können die Wände in dem Ankleidebereich komplett für Schränke und Ablagesysteme genutzt werden.

Die Architektin Christiane Mollwitz entschied sich – nach umfassender Beratung durch Dierk Faerber zu den technischen Möglichkeiten – für eine sprosslose Stahlrahmen-Konstruktion mit großflächigen, ebenfalls in Grau getönten Glaselementen.



Die Sprossenelemente sorgen für spannende Aussichten



MIDAS METALL - DIE METALLHAUT

Die innovative Beschichtung kann nahezu jeden Gegenstand mit einer fugenlosen Metallhaut versehen und ihm somit das Aussehen und die natürlichen Eigenschaften echten Metalls verleihen. Je nach Kundenwunsch werden die 15 Metallsorten entweder glatt lackiert oder in handwerklicher Spachteltechnik verarbeitet. Die häufigsten Anwendungen finden sich in der dekorativen Wandgestaltung und im hochwertigen Innenausbau.



MIDAS Surfaces GmbH
 Nordhäuser Str. 40 | 37339 Leinenfelde-Worbis
 Tel.: 036074 6308-12 | Fax: 036074 6308-22
 midas@midassurfaces.de | www.midasmetail.de

Showroom SPEICHERWERKSTATT Hamburg
 St. Annenufer 5 | 20457 Hamburg | 040 3231 0346

Dazu fertigte und montierte der Ahrensburger Glasbau für die Waschbereiche große Spiegelanlagen im Masterbad und im Gäste-WC.

Als autorisierter kt.COLOR-Fachpartner mit dem Zertifikat Meister der Farben konnte Timo Suck die besonders edlen Farben des Schweizer Herstellers an markanten Stellen im Stadthaus anwenden.

Viele weitere Anwendungsbeispiele finden Sie auf:
www.ahrensbu-rglasbau.de
 und www.maler-suck.de

Beteiligte Firmen der SPEICHERWERKSTATT:

- 1. Ahrensburger Glasbau**
 Schiebetürsysteme mit Sprossen- & Profilsystemen,
 individuelle Spiegel
- 2. Malereibetrieb SUCK**
 Spachteltechniken in Betonoptik



Außergewöhnliche Visionen verlangen nach außergewöhnlichen Lösungen: Öffnet man die Tür des Fahrstuhls in dem gezeigten Gewerbeobjekt, scheint man geradezu auf die Rolltreppe zu laufen, die sich täuschend echt im Vordergrund präsentiert. Aber, keine Sorge, Sie stoßen sich möglicherweise nur Ihren Kopf an einer Glaswand!

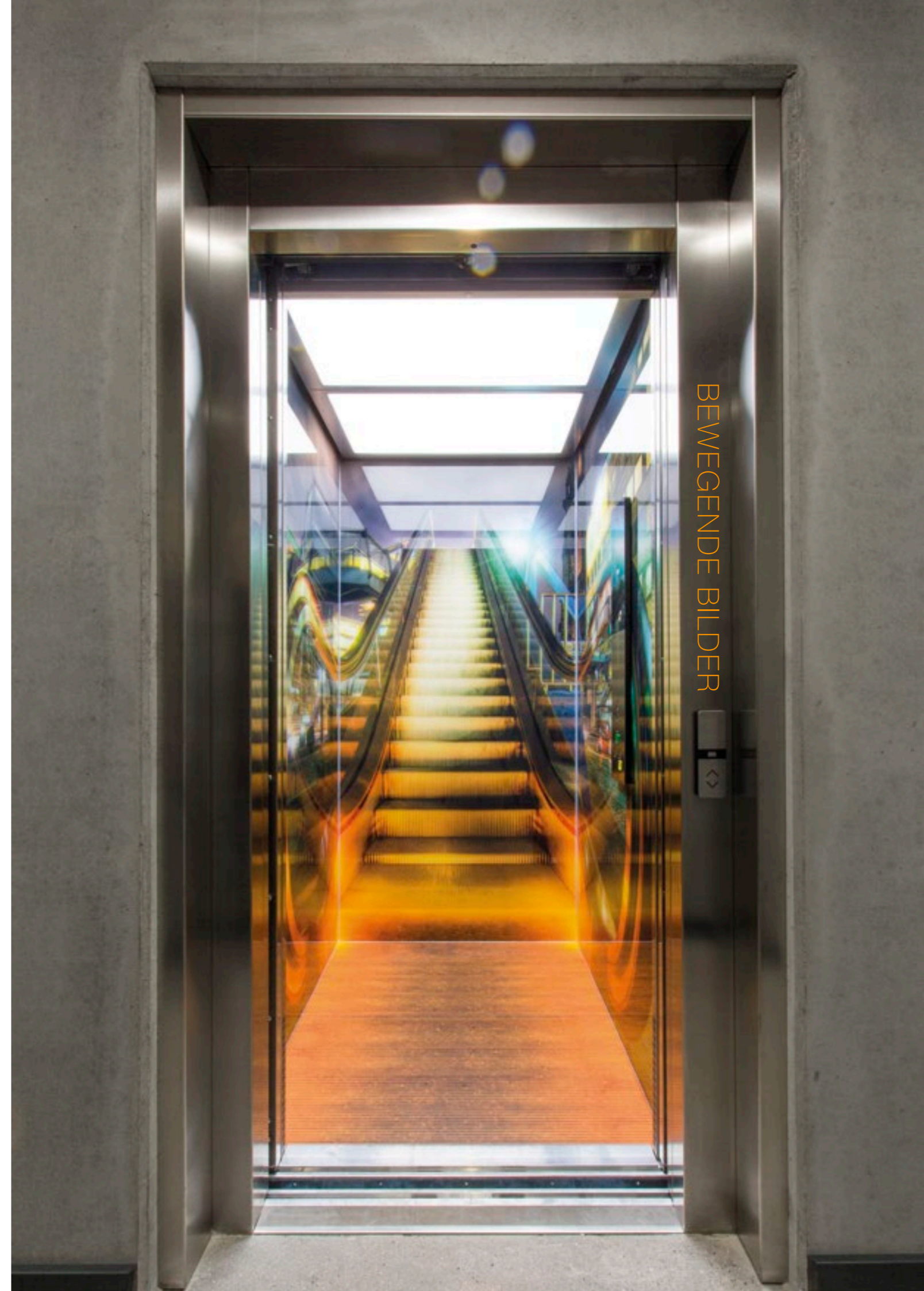
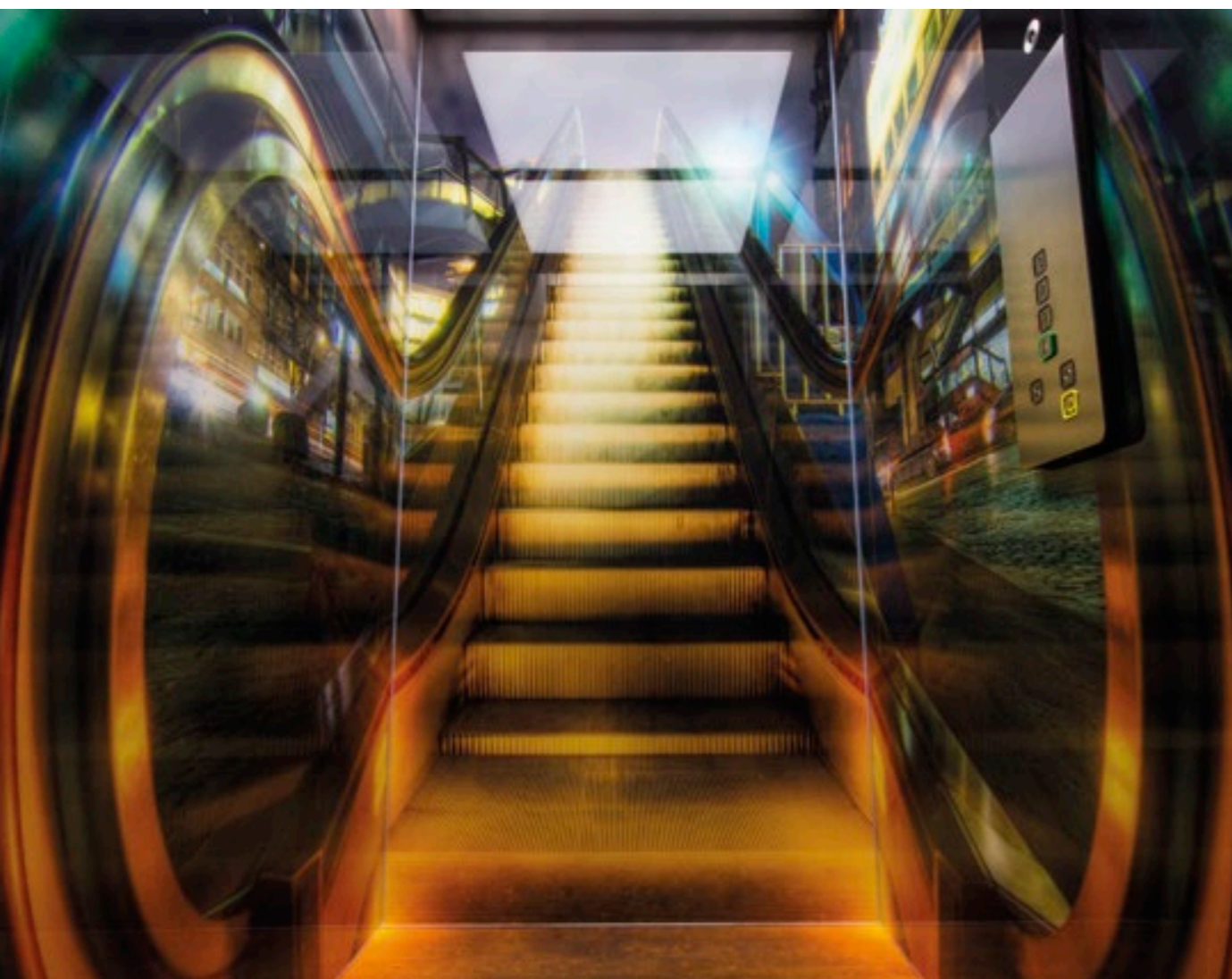
Hier verbindet sich das Material Glas mit digitalem Glasdruck zu einem echten Designelement. Der Aufzug wurde mit Glaswänden verkleidet, die vom Ahrensburger Glasbau gefertigt, bearbeitet und montiert wurden.

Anschließend wurde ein Foto einer Rolltreppe im Hightech-Verfahren mit modernsten digitalen Druckmaschinen auf das Glas gedruckt.

Die Firma Printotec im Süden Hamburgs ist eine Spezialdruckerei, die auf Siebdruck, den klassischen Offsetdruck und auf digitales UV-Direktdruckverfahren spezialisiert ist.

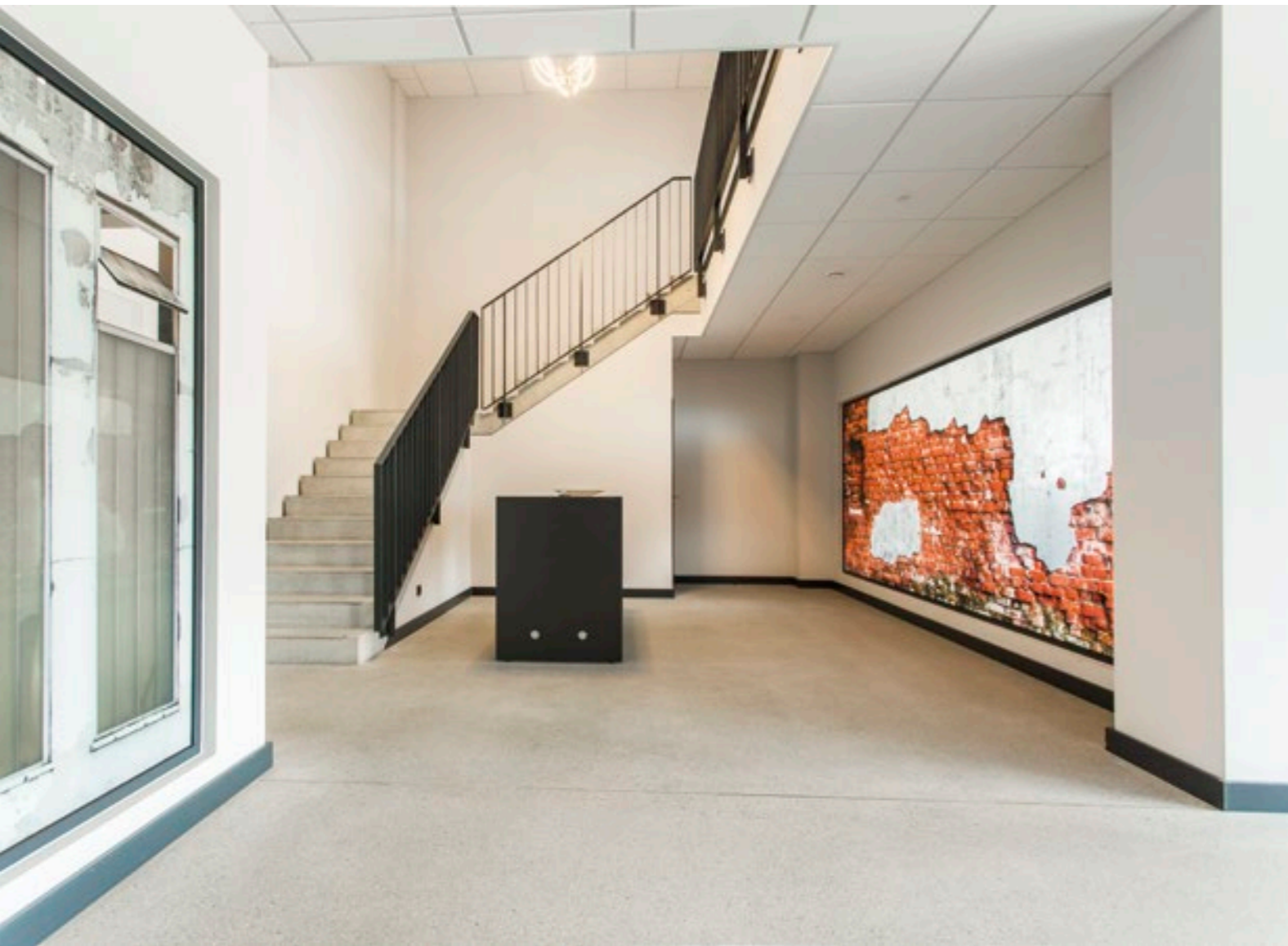
Der Trend liegt ganz klar im digitalen UV-Direktdruckverfahren, da es feinste Auflösung, beste Lichtbeständigkeit und dauerhafte Feuchtraumeignung bietet. Auf diese Weise lassen sich auch Glaswände in Bädern, Küchen und Wellnessbereichen so bedrucken, dass sie widerstandsfähig und kratzfest sind.

So ist es quasi ein Selbstläufer, dass der Ahrensburger Glasbau in Kooperation mit Printotec gemeinsam exklusive Glasdesigns für die Architektur und im Bereich des Möbelbaus umsetzen.



BEWEGENDE BILDER





Profilrahmen aus Aluminium fassen die Glasmotive formschön ein und erzeugen einen Rahmen im angesagten Industrie-Design

GLAS KANN MEHR

Starker Hingucker ist auch die „brüchige Mauerwand“ einer alten Fassade, die der bewusst schlicht gehaltenen Raumgestaltung der gezeigten Bürofläche eine sehr markante Note verleiht.

Geradezu filigran und minimalistisch umrahmen die schwarzen Profile aus Aluminium die Glaswand und gestalten den Übergang vom Boden zur Wand. Es sind wie so oft die Details, die ausschlaggebend für das Design sind.

Viele weitere Glasarbeiten wie Küchenschilder aus Glas mit Motivbedruckungen oder Türelemente mit Aluminium-Zargensystemen von Küffner machen aus dieser Referenz ein interessantes Vorzeigeprojekt.



Die digitalen Druckergebnisse überzeugen hinsichtlich Detailtreue

Mehr zu den kreativen Möglichkeiten hinsichtlich Glasbedruckung und Veredelung unter:

www.print-o-tec.de
www.ahrensburger-glasbau.de

Beteiligte Firma der SPEICHERWERKSTATT:

Ahrensburger Glasbau
 Fertigung und Montage aller Glaselemente
 und Profilrahmen



Hochmoderne Spezial-Druckmaschinen bei Printotec



Sebastian Schwarte von Auditorium präsentiert Hornlautsprecher von Avantgarde Acoustic



Unser Event „IDEAS FOR INTERIORS“ zum Jahresabschluss 2017 in der Gemeinschaftsausstellung stand wieder ganz im Zeichen neuer Designtrends.

In der SPEICHERWERKSTATT präsentierten sich unsere Partnerfirmen Ahrensburger Glasbau in Kooperation mit der MWE Edelstahlmanufaktur GmbH, Humanscale, Elektrotechnik Hövermann, Naumann GmbH, lux100 sowie Auditorium und gaben Einblicke in neue Produktwelten.

Das Auditorium präsentierte das mit Abstand außergewöhnlichste Hornlautsprechersystem der Welt, die Trio von Avantgarde Acoustic. Es ist nicht nur ihr unbeschreibliches Klangbild, das Hörer sofort fesselt und in andere Dimensionen versetzt, sondern auch ihr majestätisches Erscheinungsbild. Hornlautsprecher sind das physikalisch natürlichste und leistungsfähigste Konzept zur Schallwiedergabe. Und so zauberten diese ungewöhnlichen Lautsprecher bei der anschließenden Vorführung unglaublich detailreiche und dynamische Klänge vor die Ohren der erstaunten Gäste.



IFI
2017





Detailansicht Möbeloberfläche METALLICWOODS



Küchenarbeitsplatte mit einfließen lassen. Durch die Materialdurchgängigkeit von Spüle und Arbeitsplatte aus Geoluxe, Quarzstein, Dekton oder Keramik scheinen beide Elemente miteinander zu verschmelzen. Ein weiteres Highlight war die Randlos-Edelstahlspeise, die flächenbündig in die Arbeitsplatte integriert wird und sich so perfekt einfügt.

Wandelbar und zunehmend zum Designelement aufgewertet sind Beschläge und Profile, die in Rostoptik umgesetzt, spiegelpoliert oder sogar vergoldet werden. Dierk Faerber vom Ahrensburger Glasbau stellte die angesagte Black Edition von MWE vor. Im Fokus stehen Beschläge und Profile, die mit einer PVD-Beschichtung in Karbon-Schwarz oder Brünierungen versehen werden – und somit den kreativen Spielraum im Interieurbereich erweitern. Nicht nur Black is beautiful, sondern auch PVD-Beschichtungen in Gold-, Titan-, Messing- und Kupferoptik sorgen für prägnantes Design. Ein echter Hingucker war der Kicker „Iron Striker“ von MWE in Rostoptik. Aufwendige Details, wie die Spielfiguren, die Fußelemente und das massive Zählwerk, geben dem Standkicker Skulpturcharakter.



IDEAS FOR INTERIORS

2017

Mit Innovation konnte auch Sven Hövermann punkten, der seine neue Steuerungseinheit „Octopus“ vorstellte. Mit dieser kreativen Lösung im Bereich der Schaltungstechnik ist Elektrotechnik Hövermann in der Lage, die Steuerung von z. B. Lichtquellen verdeckt unter Arbeitsplatten, Glaswänden oder auch Spachteloberflächen von Wänden zu platzieren. So passt sich der Schalter der jeweiligen Umgebung an und wird seinem Namensgeber aus der Tierwelt in jedem Fall gerecht. Anhand eines mobilen Musterständers konnten die Gäste sich von dieser neuartigen Technik überzeugen.

Keine Frage, Individualität ist gefragt – und im Fokus stehen Produkte, die immer weiter veredelt werden, um mit außergewöhnlichen Materialkombinationen und innovativen Verarbeitungstechniken zu begeistern. Das gilt für alle Bereiche. So präsentierte auch Claas Diring, Geschäftsführer der Naumann GmbH, wie fugenlose Spülen formvollendete Perfektion in jede



Sven Hövermann stellt „Octopus“ vor



Ganzheitliche Arbeitsplatzlösungen von Humanscale.
Ergonomisch, ästhetisch, nachhaltig.



Jetzt auch in der Speicherwerkstatt!

www.humanscale.com | Kontakt@humanscale.com

METALLICWOODS



Für: Einbauschränke . Waschtische . Bibliotheken . Ankleiden . Ladenbau . Küchen . Büromöbel



DIE FEINSTE ART,
HOLZ ZU VEREDELN

www.metallic-woods.de

Beteiligte Firmen auf der IFI 2017



AUDITORIUM
LEIDENSCHAFT FÜR BILD UND TON



Mehr Bilder auf www.speicherwerkstatt.com



Aber was nützen uns die schönsten Materialien, Oberflächen und Designelemente, wenn sie nicht ins rechte Licht gesetzt werden? Dirk Hollweg machte wieder einmal deutlich, dass nicht das Design einer Leuchte entscheidend ist, sondern das Licht mit seiner Funktion im Raum, seiner Charakteristik und seiner Planung.

Und last, but not least war auch das bewegliche Sitzen am Arbeitsplatz ein Thema; schließlich können wir alle nur leistungsfähig sein und bleiben, wenn wir optimale Arbeitsbedingungen haben.

Dazu hielt Jörg Riemann von der Firma Humanscale einen Fachvortrag, der Einblicke in die intuitiv bedienbaren Produkte gab, die als Teile einer ganzheitlichen Ergonomielösung am Arbeitsplatz entwickelt wurden. Alle Produkte, vom Sitz- und Stehtisch über Bürostühle bis hin zu dem umfassenden Programm von Monitorarmen, sind perfekt aufeinander abgestimmt und gewährleisten komfortables und entspanntes Arbeiten.

Wie immer konnten sich die Besucher anschließend in der stimmungsvollen Atmosphäre der SPEICHERWERKSTATT bei Snack & Drink mit unseren Partnern und den Mitarbeitern der beteiligten Hersteller fachkompetent austauschen.



UNSER EVENT IM MAI 2018: VISIONEN AUS GLAS

KOMPLEXE GLASAUFBAUTEN FÜR EINZIGARTIGE OBJEKTE

Wie und in welcher Form Glasprodukte im und am Gebäude eingesetzt werden können, wurde auf dem Glasevent am 3. Mai in der SPEICHERWERKSTATT in Kooperation mit den Firmen Ahrensburger Glasbau, M+W Ingenieurbüro und AGC Interpane, einem der bedeutenden europäischen Flachglasveredler, anschaulich dargestellt.

Im Fokus stand die schillernde Fassade der Elbphilharmonie, die mit einem chrombasierten Mehrschichtsystem „ipachrome design“ von AGC Interpane beschichtet wurde. Diese Oberfläche, die explizit dafür entwickelt wurde, weckt den Anschein, mit Millionen kleiner Spiegel „bestückt“ zu sein, die die Elb-

philharmonie in jeder Lichtstimmung magisch wirken läßt und das Licht unterschiedlich reflektieren. In Kooperation mit einem Partner von AGC Interpane wurde eine Maskierung für die Siebdruckung entwickelt, die im Anschluss an die Beschichtung mit „ipachrome design“ wieder abgewaschen werden konnte. Fertig war das gewünschte Design, das aus dem Druck des Negativs heraus entstanden ist.

Michael Elstner, Leiter Interpane Beratungszentrum und Strategische Kommunikation, der mitverantwortlich für die Planung und Projektsteuerung der komplexen Herstellung der Verglasungen an der Elbphilharmonie war, gab Einblicke in die Anwendung von „ipachrome

GLAS KENNT KEINE GRENZEN

design“, dessen Beschichtung nicht nur ästhetische Vorteile bietet, sondern auch in seiner Funktion als Sicht- und Sonnenschutz punktet. In Absprache mit dem Architekturbüro Herzog & de Meuron ging es dabei um die Umsetzung der gebogenen Gläser und die Auswahl der Schichten. So mussten sowohl plane als auch gebogene Scheiben produziert werden, die ineinander übergehend optisch ein perfektes Ganzes ergeben, um eine stark reflektierende „Wellenbewegung“ entstehen zu lassen. Eine weitere Herausforderung war u. a. die Koordination der XXL-Glasfronten, die in unterschiedlichen Gewerken Europas bedruckt, beschichtet, zugeschnitten, sicher konfektioniert und letztendlich laminiert werden mussten.

Als Glas-Spezialist stellte Dierk Faerber Referenzen und Beispiele aus der täglichen Praxis vor, um Planer und Architekten bei der Umsetzung ihrer Glas-Visionen zu unterstützen. So gehören u. a. interessante Konstruktionsvarianten wie begehbare Glasanwendungen, Glasgeländer als Absturzsicherung oder individuelle Trägerkonstruktionen in sein Portfolio. Um Kunden extravagante und herausragende Glaslösungen anzubieten, fernab der Norm, wurde auch auf immer wiederkehrende Fragestellungen eingegangen, wie z. B. „Was ist innerhalb der Norm oder üblichen Zulassungen?“, „Ist immer eine Statik erforderlich?“. Beispiele aus der Praxis



Michael Elstner, Leiter Interpane Beratungszentrum



Thomas Ploeger, Berater für Designglas im Interieurbereich von AGC Interpane Glas Deutschland



Dierk Faerber stellt Glasreferenzen aus der Praxis vor

 **AHRENSBURGER
GLASBAU GmbH**

AGC INTERPANE





NEU · TERRASSENDÄCHER & MARKISEN · NEU

Individuell geplant und gefertigt · Inklusive Montage alles aus einer Hand!



Pergola-Markisen

- Designdach Melano
- Stoffdach Pergolino



Terrassendächer

- Integrierte Markisen
- Unterbauelemente aus Glas



Senkrechtbeschattung

- Fassadenbeschattung für Terrassendächer & Wintergärten



Systemböden

- Selbsttragend
- Aus wetterbeständigem Aluminium



Marvin Matzik im Gespräch mit Jan Wagner, Auditorium



konnte uns dazu Marvin Matzik von M+W Ingenieurbüro für Konstruktiven Glasbau GmbH und Dozent an der TUHH geben, der rund um das Thema Statik im Glasbau berät und bereits seit vielen Jahren mit Dierk Faerber zusammenarbeitet.

Dass Glasinszenierungen auch Farbe bekennen können und unbegrenzte Gestaltungsmöglichkeiten bei der Wandgestaltung oder Möbelerledung mit sich bringen, ist bekannt. Immer mehr Architekten und Designer schätzen die Haptik und Optik sowie die Einsatzmöglichkeiten der hochwertigen Glasoberflächen. So gibt es z.B. farbiges Glas, entweder mit glänzender oder auch mattierter Oberfläche, sowie transluzentes Glas in seidenmatter Optik, das einer-

seits Privatsphäre schafft, zugleich aber auch ausreichend Licht durchlässt. Thomas Ploeger, Berater für Designglas im Interieurbereich von AGC Interpane Glas Deutschland, präsentierte unterschiedlichste Einsatzmöglichkeiten und machte deutlich, dass es bei der Beratung zum richtigen Glas in erster Linie auf den Einsatzzweck des Projekts ankommt.

Von daher wird es auch in Zukunft spannend bleiben, wie sich Gebäude in einzigartiger Formsprache aus Glas inszenieren werden. Eines ist auf jeden Fall sicher: Glas ist ein Magnet und wird neben dem ästhetischen Aspekt immer mehr neue Funktionen abdecken.



Glasbeispiel für farbiges Glas AGC Interpane

GROSSE AUSSTELLUNG

DUSCHEN . TÜREN . FENSTER
SPIEGEL . MÖBEL . U.V.M.

FASZINATION GLAS

NEUE AUSSTELLUNG DES
AHRENSBURGER GLASBAUS



Glas verbindet und trennt zugleich, sorgt für ästhetische Effekte und ist für die moderne Architektur ein Must-have. In der neuen Ausstellung des Fachbetriebes Ahrensburger Glasbau präsentieren sich unterschiedlichste Gestaltungsmöglichkeiten im Innen- und Außenbereich. Von Duschen und Waschtischen über Möbelstück bis hin zu Schiebetüren, Terrassendächern und Trep-

pen wird dem Kunden Glas auf besondere Art und Weise erlebbar gemacht.

Bereits beim Eintreten in die Ausstellung fällt der Empfangstresen aus getöntem Bronzeglas ins Auge, der mit satinierten Glaseinlagen dem Korpus Designcharakter vermittelt.



Dies ist nur eine Sonderausführung von vielen, die individuell planbar und umsetzbar sind. Viele Farben und spezielle Ausführungen werden hier vor Ort mit dem Kunden besprochen – und in der hauseigenen Fertigung umgesetzt.

Selbst abgefahrene Glaseinlagen, wie Kupferflechte oder integrierte Jalousien, sind möglich. Weitere Highlights wie schaltbares Glas oder auch selbstregulierende Dimmgläser runden das Portfolio im Bereich der Spezialverglasung ab.

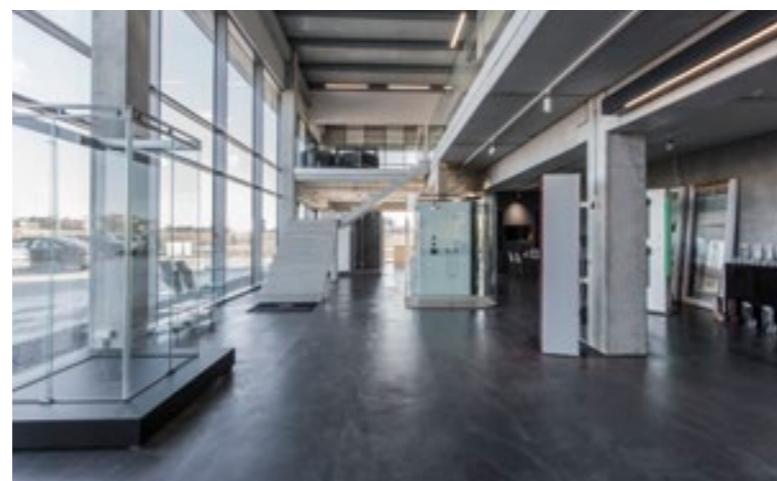


Das Sprossensystem vor dem Besprechungsraum zeigt unterschiedlich getönte Glaselemente

PROFILIERTE EINRICHTUNG

Zeitlos und im Industrial Look präsentieren sich individuell angefertigte Sprossenwände und Türen mit Profilen und Beschlägen aus Schwarzstahl. Glas bringt Licht und Eleganz in die Räume: Je nach Beschaffenheit der Oberfläche, ob satiniert, getönt, verspiegelt oder lackiert, wird das Licht unterschiedlich reflektiert.

Auch bei dieser Sprossenwand wurden unterschiedlich getönte Gläser eingesetzt, die den Raum schmeichelnd in Szene setzen und teilweise die warmen Farben des Teppichs widerspiegeln. Weitere Details: Stimmig zum Gesamtkonzept der Sprossenwand wurden Schlosskasten und Drückergarnitur der Türelemente ebenfalls aus Stahl gefertigt.



Die großflächige Ausstellung im Erdgeschoss lässt Raum für Exponate und Veranstaltungen

Der Ahrensburger Glasbau ist nicht nur bekannt für seine Fertigung von XL-Glasflächen, die hier vor Ort millimetergenau zugeschnitten, geschliffen oder auch gebohrt werden, sondern auch für innovative Konstruktionsvarianten, wie begehbare Glasanwendungen, Glasgeländer als Absturzsicherung oder individuelle Trägerkonstruktionen sowie exklusive Terrassen- und Pergoladächer.

Um die Vielfalt an Überdachungen zu zeigen, wurde eine extra Ausstellungsfläche geschaffen, die nur ansatzweise zeigt, was alles möglich ist.



Der Außenbereich wird zum Jahreswechsel zur Ausstellungsfläche für moderne Terrassen- und Pergoladächer

LEISTUNGSSPEKTRUM . PORTFOLIO



Glas-Spezialist Dierk Faerber unterstützt seit vielen Jahren Architekten und Planer bei ihrer Umsetzung von Glas-Visionen und bietet alles aus einer Hand: Von der Planung und Zeichnung im eigenen Konstruktionsbüro bis hin zum großen Materiallager und der Fertigung in der eigenen Werkstatt lassen sich Just-in-time-Realisierungen jederzeit umsetzen.

In enger Zusammenarbeit mit einem Statiker werden auch immer mehr Glasanwendungen fernab der Norm realisiert. Ein „Geht nicht“ gibt es nicht! So sind übergroße Glasscheiben mit bis zu 18 Metern Länge keine Seltenheit mehr – und werden in Kooperation mit einem Spezialisten für Flachglasveredelung gefertigt.



Ausstellung Faszination Glas:

Ahrensburger Glasbau
 Am Hopfenbach 1
 22926 Ahrensburg

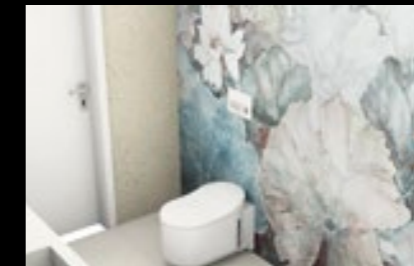
Montag - Donnerstag: 07:30 - 16:30 Uhr
 Freitag: 07:30 - 13:00 Uhr

www.ahrensburger-glasbau.de



BADMOSPHERE

TRAUMHAFTE DESIGNBÄDER



PERFEKTION BIS INS LETZTE DETAIL

VON DER 3D-PLANUNG BIS ZUR KOMPETENTEN
 UMSETZUNG IHRES TRAUMBADER

BADMOSPHERE ist eine Marke von



www.badmosphaere.com



Event-Location im Hamburger Hafengebiet

Ausstellung in der Speicherstadt

Die Ausstellung in der historischen Speicherstadt bietet viele Materialien und Oberflächen für die kreative Raumgestaltung

Mit unserem Magazin möchten wir Ihnen das Know-how und die Leistungsfähigkeit der Handwerksbetriebe aus der SPEICHERWERKSTATT im Detail näherbringen.

Ursprünglich als Showroom für besondere Materialien und Werkstoffe ins Leben gerufen, entwickelt sich der Partnerverbund immer mehr zum ganzheitlichen Beratungstreffpunkt im Bereich des hochwertigen Innenausbaus.

Jeder Mensch hat ein Qualitätsbewusstsein und freut sich über Individualisierungen in seiner ganz eigenen Wohn- oder Arbeitsumgebung. Gerade die Materialien spielen in der Wohnungseinrichtung seit jeher eine große Rolle. Erweitert hat sich heutzutage vor allem die Art und Weise, wie sie eingesetzt werden. Dazu war die Bandbreite des Angebots an Werkstoffen noch nie so groß. Dominierten lange Zeit Gegenstände wie Möbel und Lampen die Einrichtungsentscheidungen, so wächst in den letz-

ten Jahren das Interesse an den Materialien, die uns umgeben, wie etwa die Wandoberflächen, der Bodenbelag, Arbeitsplatten, Täfelungen oder auch großflächige Glasanwendungen.

Wir horten weniger weltliche Güter und richten unseren Lebensraum sparsamer ein. Dadurch werden die Elemente Wände und Böden wie auch weitere Oberflächen sichtbar.

Es gilt, den jeweils eigenen Charakter der Materialien zu nutzen und die Basiskomponenten der Einrichtung, etwa durch Licht, hervorzuheben.

Egal ob Sie einen neuen Shop, ein hochwertiges Bad, ein Wohn- oder Hotelzimmer gestalten möchten: Wir helfen Ihnen bei der Auswahl des richtigen Materials für ein ebenso angenehmes wie einzigartiges Lebens- und Arbeitsumfeld.





Eines zeigt die Geschichte dieses Netzwerks und seiner Mitstreiter doch sehr deutlich: Qualität und Innovationskraft zählen sich aus und sichern nebenbei auch die Zukunft der heimlichen Firmenkultur.

Besuchen Sie uns im historischen Umfeld der Speicherstadt – gerne nach vorheriger Terminvereinbarung!



SPEICHERWERKSTATT
St. Annenufer 5 | 20457 Hamburg

Tel.: 040-3231 0346
E-Mail: kontakt@speicherwerkstatt.com

www.speicherwerkstatt.com



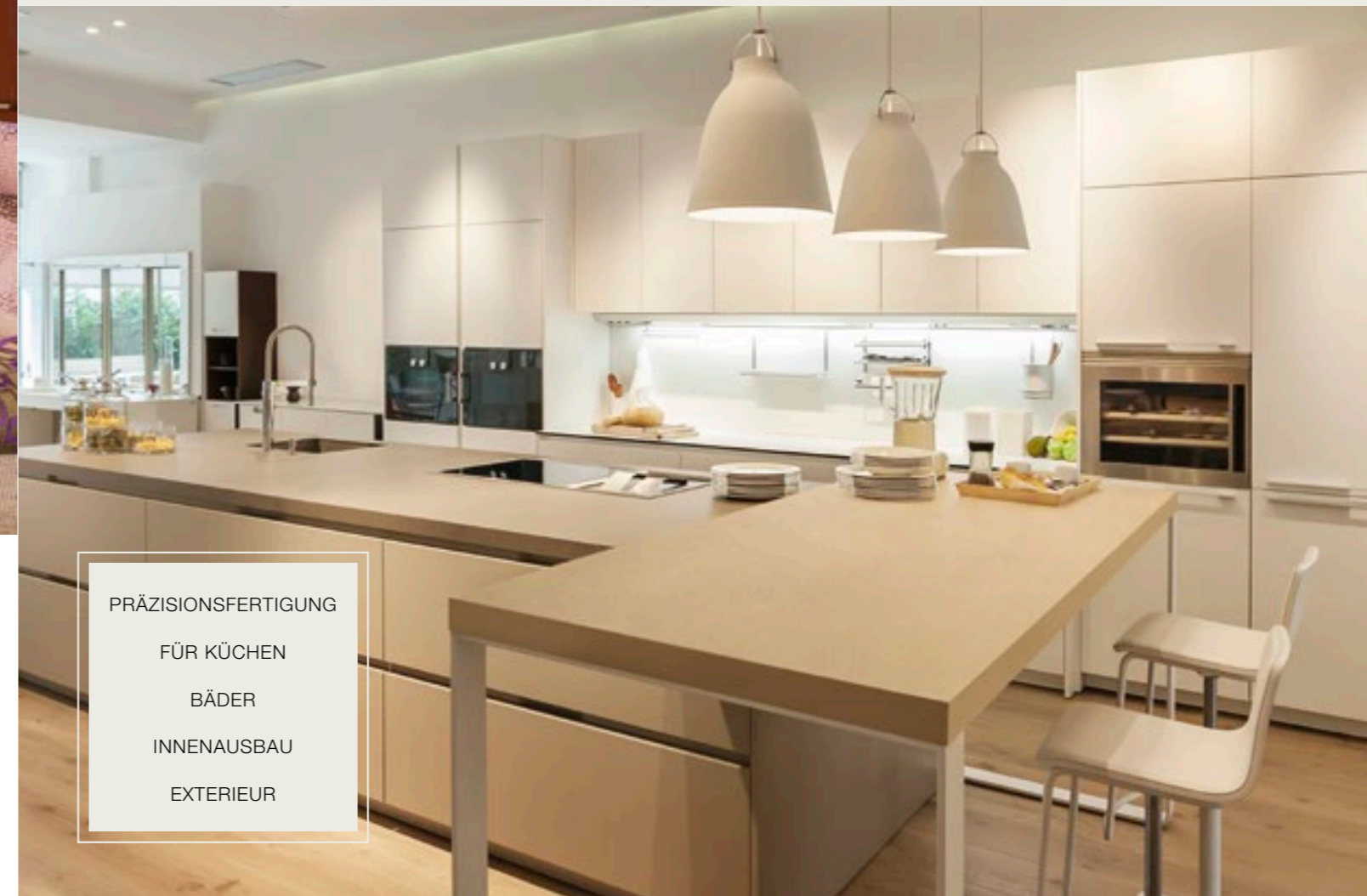
Ein erfrischender Materialmix wartet auf unsere Kunden



NAUMANN

EDLE MATERIALIEN . PERFEKTE OBERFLÄCHEN

NATURSTEIN . KERAMIK . QUARZSTEIN . GLAS



PRÄZISIONSFERTIGUNG
FÜR KÜCHEN
BÄDER
INNENAUSBAU
EXTERIEUR



www.naumann-seevetal.de



NATURSTEIN . KERAMIK . QUARZSTEIN . GLAS

- Natursteinfliesen
- Bodenplatten
- Fensterbänke
- Arbeitsplatten
- Waschtische
- Küchenschilde
- Wandverkleidungen

Naumann GmbH | Bei den Kämpfen 6 | 21220 Seevetal
Tel.: 04185-7007-0 | Fax: 04185-7007-79 | E-Mail: info@naumann-seevetal.de | www.naumann-seevetal.de

Materialien | Farben | Technik

- Kamingestaltung
- Akustikdecken
- Farbanstriche
- Tapeten & Stuck
- Spachteltechniken
- Vergoldung
- Fassaden
- Böden



Malereibetrieb Suck | Kurt-Fischer-Str. 23e | 22926 Ahrensburg
Tel.: 04102-979497 | Fax: 04102-458375 | E-Mail: info@maler-suck.de | www.maler-suck.de



Individueller Möbel- & Ladenbau

- Einbauschränke
- Waschtische
- Bibliotheken
- Zimmertüren
- Ankleiden
- Ladenbau
- Küchen
- Office

SMF Wohndesign GmbH | Am Hopfenbach 1a | 22926 Ahrensburg
Tel.: 04102-77 954-60 | Fax: 04102-77 954-89 | E-Mail: info@smf-wohndesign.de | www.smf-wohndesign.de

Glas kennt keine Grenzen

- Duschen
- Glastüren
- Küchenschilde
- Treppen & Geländer
- Waschtische
- Arbeitsplatten
- Fenster
- Möbel & Spiegel



Ahrensburger Glasbau GmbH | Am Hopfenbach 1 | 22926 Ahrensburg
Tel.: 04102-70 678-0 | Fax: 04102-70 678-29 | E-Mail: info@ahrensburger-glasbau.de | www.ahrensburger-glasbau.de



Elektrotechnik & Gebäudeautomation

- Klimatisierung
- Beleuchtung
- Haustechnik
- Energie
- Entertainment
- Sicherheit
- Netzwerk
- Service

Elektrotechnik Hövermann GmbH | Dorfstraße 18 | 22941 Jersbek | Tel.: 04532-4004 880
Fax: 04532-4004 884 | E-Mail: info@eh-nord.de | www.elektrotechnik-hoevermann.de

Beratung . Planung . Montage – alles aus einer Hand!

- Heizung
- Klimatisierung
- Solartechnik
- Sanitär
- Reparatur
- Service & Wartung
- Badsanierungen
- Armaturen



Pohn & von Hoeßlin GmbH & Co. KG | An der Strusbek 8d | 22926 Ahrensburg
Tel.: 04102-89 88 80 | Fax: 04102-89 88 81 | E-Mail: info@prehn-hoesslin.de | www.prehn-hoesslin.de



Leidenschaft für Bild und Ton

- Hi-Fi-Produkte
- TV & Heimkino
- Multiroom-Produkte
- Vinyl
- Medienintegration
- Planung & Beratung
- Raumakustik

AUDITORIUM GmbH | Feidikstr. 93 | 59065 Hamm | Tel.: 02381-9339-0
Fax: 02381-9339-199 | E-Mail: jan.wagner@auditorium.de | www.auditorium.de

Große Ausstellung direkt in Hamburg!

- Parkett-Neuverlegung
- Dielenböden
- Veredelungen
- Restaurierung
- Trockenunterböden
- Treppenverkleidungen
- Wachsen & Versiegelungen
- Ausgebildete Fachberater



PARKETTSTUDIO Nils Zimmermann | Fabriciusstr. 15 | 22177 Hamburg
Tel.: 040-6 426 968 | Fax: 040-69792005 | E-Mail: info@parkettstudio.de | www.parkettstudio.de



Metallbau Ernst Piper

- Zaunanlagen
- Tore
- Drehkreuze
- Sichtschutz
- Fenstergitter
- Geländer
- Norddeutschlands größte Zaunausstellung

Ernst Piper GmbH & Co. KG | Alte Poststr. 46 | 22929 Schönberg
Tel.: 04534 - 200 40 | Fax: 04534 - 13 85 | E-Mail: info@zaunpiper.de | www.zaunpiper.de

Lichtdesign macht den Unterschied

- 3D-Raumplanung
- Beleuchtungskonzepte
- Leuchtenberatung
- Alle Hersteller
- Spezialist für:
- Wohnräume
- Restaurants
- Gärten



Lux100 | Mühlenkamp 13a | 22303 Hamburg-Winterhude
Tel.: 040-69 656 510 | Mobil: 0179-2 284 824 | E-Mail: kontakt@lux100.de | www.lux100.de



LEOPOLD

FLIESEN · PLATTEN · MOSAIK

Leopold | Harzweg 3 | 06484 Quedlinburg
Tel.: 03 946-811 819 | Fax: 03 946-811 846 | E-Mail: info@leopoldbaeder.de | www.leopoldbaeder.de

Der Verlegeprofi mit Qualitätsanspruch

- Fliesenverlegung
- Natursteinarbeiten
- Plattenverlegung
- Mosaikbeläge
- Terrazzoarbeiten
- Küchenschilde
- Wandverkleidungen
- Beratung & Planung

imme witt
Raumausstattermeisterin

Stoffe . Dekoration . Polsterei

- Große Stoffauswahl
- Fensterdekorationen
- Sonnenschutz
- Polsterei
- Persönliche Beratung (gerne auch vor Ort)
- Showroom
- Eigene Werkstatt

Imme Witt | Luruper Hauptstraße 50 | 22547 Hamburg
Tel.: 040 - 831 74 38 | Fax: 040 - 832 68 39 | E-Mail: mail@imme-witt.de | www.immewitt.de

Vereinigte Ofen- und Kaminwerkstätten Hamburg AG



Große Ausstellung direkt an der A1 in Braak

- Kamine
- Öfen
- Gaskamine
- Kaminzubehör
- Pelletöfen
- Schornsteine
- Schiffbau
- Accessoires

Vereinigte Ofen- und Kaminwerkstätten Hamburg AG | Röthbargweg 2 | 22145 Braak
Tel.: 040-67 595 160 | Fax: 040-67 595 166 | E-Mail: info@vok-ag.de | www.vok-ag.de



Netzwerker gesucht!

Sie sind ein gut aufgestellter Handwerksbetrieb, stellen besondere Produkte her oder entwickeln innovative Materialien? Dann freuen wir uns auf eine Nachricht von Ihnen!

SPEICHERWERKSTATT | St. Annenufer 5 | 20457 Hamburg
Tel.: 040-3231 0346 | E-Mail: kontakt@speicherwerkstatt.com | www.speicherwerkstatt.com



Glass made for Milestones ipachrome design made by AGC INTERPANE

Mit unserer « ipachrome » Beschichtung, die eigens für die Elbphilharmonie entwickelt wurde, werden Gebäude zu wahren « Milestones », die die Architektur eines Jahrhunderts prägen. Das chrombasierte Mehrschichtsystem ist so hochreflektierend wie ein konventioneller Silberspiegel, aber wesentlich belastbarer und auch für Umgebungen mit hoher Luftfeuchtigkeit bestens geeignet. Für die Elbphilharmonie wurde jede Scheibe der Fassade mit einem individuellen Tröpfchen-Design beschichtet, das das Gebäude zu jeder Tages- und Jahreszeit individuell schillern lässt. Interpane übernahm zudem die Planung der komplexen Verglasung mit Herzog & de Meuron und steuerte die Verarbeitungskette - für beste Qualität im Sinne der architektonischen Vision.

ipachrome von AGC Interpane für innovative Architektur.



AGC INTERPANE Telefon: +49 5273 8090 - info@interpane.com - www.interpane.com

OBERFLÄCHEN

MATERIAL

STRUKTUREN

VERARBEITUNG

BAUELEMENTE

GLÄSER

HANDWERK

STEUERUNG

STOFFE

LICHTSTIMMUNG

FARBEN

TECHNIKEN

Neues aus der SpeicherWERKSTATT

MATERIAL & TECHNIK

SPITZENQUALITÄT- HANDGEFERTIGT IN BELGIEN

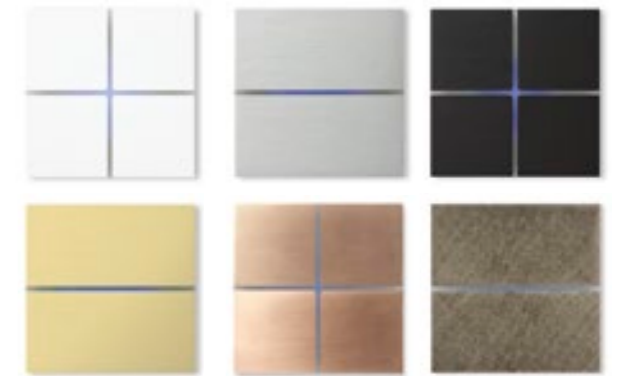
Weiterhin bietet Basalte Eve an, eine minimalistische Halterung, um Ihr iPad stilvoll an der Wand oder auf dem Tisch zu befestigen. Eve ist präzisionsgefertigt und verfügbar in hochwertigen Metallausführungen für alle iPads sowie den iPod touch. Eve ist gleichfalls als Docking Station verfügbar, damit Sie Ihr iPad immer in Reichweite haben!

Ende 2018 kommen noch weitere spannende Neuigkeiten dazu, wie die eigene KNX-Visualisierung: Basalte Home. Mit dieser App für iOS & Android können Sie Ihre ganze Haustechnik bedienen: Beleuchtung, Verschattung, Klima, Multiroom-Audio und sogar Überwachungskameras! Basalte Home ist ein Zusatz zu dem erfolgreichen Asano-Multiroom-Audiosystem von Basalte. Zusätzlich hat Basalte auch hochwertige Lautsprecher entwickelt, die kristallklares Audio bieten in einer großen Auswahl an Materialien und Stoffen, die perfekt zu Ihrem Interieur und den anderen Basalte-Produkten passen.

Mehr unter www.basalte.de

„WIR LIEBEN DIE EXKLUSIVEN MÖGLICHKEITEN UND FUNKTIONEN SOWIE DIE HERVORRAGENDE LOKALE UND PERSÖNLICHE UNTERSTÜTZUNG VON BASALTE: VOR, WÄHREND UND NACH DEM KAUF!“

Micaela Blohm, SPEICHERWERKSTATT



Enorme Designvielfalt: Schalterserie Sentido

BASALTE: EXKLUSIVE DESIGNSCHALTER & PREMIUM SMART-HOME-PRODUKTE

Basalte ist ein belgischer Hersteller von Designschaltern und Produkten für das Premium-Smart-Home. Seit seiner Gründung 2008 hat Basalte ein exklusives Produktportfolio für hochwertige Wohnprojekte entwickelt und hergestellt. Mit diesen Produkten wurden mehr als 35 internationale Design-Awards gewonnen.

Inzwischen arbeitet Basalte mit renommierten Architekten und Kunden in mehr als 60 Ländern zusammen. Ein starker Fokus liegt auf dem deutschen Markt. Auch mit der SPEICHERWERKSTATT hat Basalte inzwischen eine erfolgreiche Partnerschaft entwickelt. Aus dieser Partnerschaft sind schon mehrere Projekte hervorgegangen, insbesondere mit den Design-Schaltern.

Die belgische Firma Basalte ist vor allem für ihre einzigartigen Schalter bekannt, einschließlich der populären Sentido-Schalter. Dieser elegante Schalter ist touch empfindlich, um das Licht, Szenen, die Rollläden, die HLK-Anlagen und sogar die Musik im Haus intuitiv zu bedienen. Dank seines zeitlosen Designs und seiner hochwertigen Ausführungen passt er in jedes Interieur! Der Sentido arbeitet mit den KNX-Hausautomatisierungssystemen.

An zweiter Stelle bietet Basalte den Deseo an, ein intelligentes Design-Thermostat. Der Deseo hat berührungsempfindliche Tastsensoren, mit denen man alle Funktionen bedienen kann. Beleuchtung, Szenen, Rollläden, HLK-Anlagen und sogar das Multiroom-Audiosystem können mit der leichtesten Berührung gesteuert werden. Der Deseo hat dieselben hochwertigen Verarbeitungen wie Sentido und arbeitet auch mit KNX-Systemen.

Um Harmonie in Ihre Wohnung zu bringen, hat Basalte auch elegante Steckdosen und ein Orientierungslicht in seinem Sortiment, die beide in dem gleichen Design wie die Schalter verfügbar sind!

Auro, der minimalistische Bewegungsmelder von Basalte, ist auch einzigartig. Er ist intelligent, schnell und mit seinem flachen Design nahezu unsichtbar. Auro kann sowohl in die Decke als auch in die Wand eingebaut werden.



multifunktionales Design-Thermostat



Eve, elegante Halterungen und Docks für iPad & iPod touch



MÖBEL NEU ERDACHT MODERN SPIRIT



Wenn sich Menschen mit der gleichen Leidenschaft für Innenarchitektur und Möbeldesign begegnen, kann dabei häufig etwas ganz Neues entstehen. So führte die Zusammenarbeit zwischen der Designerin Lisa Fardi und Thomas Schmidt von SMF Wohndesign bei verschiedenen Projekten zu der konsequenten Idee, eigene Möbelserien zu entwerfen.

Den ersten Entwürfen folgten gebaute Exponate und in der Folge wurden die Möbel zum Jahreswechsel auf der Messe Blickfang in den Deichtorhallen unter dem extra neu gegründeten Label Morfosa mit großem Erfolg präsentiert.

Morfosa®

Ausgestellt wurde eine elegant gezeichnete Konsole mit passendem Sitzmöbel der Line.A in schlichten Grautönen. Weiter eine sehr moderne Interpretation eines Sekretärs der Line.B und ein Cabinet-Schrank der Line.C.

VORHANG ZU FÜR EINE
NEUE VORSTELLUNG

imme witt
Raumausstattermeisterin

STOFFE . DEKORATION . POLSTEREI

- Große Stoffauswahl
- Fensterdekorationen
- Sonnenschutz
- Polsterei

- Persönliche Beratung
- Showroom
- Eigene Werkstatt
- Montageservice

Imme Witt
Luruper Hauptstraße 50 . 22547 Hamburg
Tel.: 040 - 831 74 38 . Fax: 040 - 832 68 39
mail@imme-witt.de

www.immewitt.de

Der Cabinet zeigt neben der auffällig gewählten maritimen Lackierung in seiden-mattem Blau ein Höchstmaß an Funktionalität. Durch die 270-Grad Scharnier-Drehtüren kann man direkt durch dezent getönte Glasscheiben die hochwertige Verarbeitung im Inneren bis in kleinste Detail bewundern.

Aber auch der Sekretär der Line.B setzt sich im Design und Oberflächenfinish deutlich von üblichen Marktbegleitern ab. Die auffälligen Flachstahlplatten des Gestells rahmen den Sekretär formschön ein und sorgen mit einer Metallic-Lackierung in Kupferoptik für die spannende Bicolour-Optik. Der übrige Korpus wurde mit mattem Laminat belegt und ist in verschiedenen Farbnuancen lieferbar.

Sehr gerne entwickelt das Team von Morfosa kundenspezifische Sonderanfertigungen sowie individuelle Farblösungen.





Die schlichte Formensprache der Konsole H aus der Line.A passt perfekt zur modernen Innenarchitektur



Viele weitere Informationen und Bilder finden Interessierte unter: www.morfosa.de.



Beteiligte Firma der SPEICHERWERKSTATT:

SMF Wohndesign
Konstruktion und Fertigung der Möbelserien von Morfosa

DAS FACHGESCHÄFT FÜR
HIFI, TV, HEIMKINO UND VINYL.

FÜR ALLE, DIE IHREN OHREN MAL DIE AUGEN ÖFFNEN WOLLEN.

AUDITORIUM
LEIDENSCHAFT FÜR BILD UND TON

NEU
in der Speicherwerkstatt!

AUDITORIUM HAMM

Feidikstr. 93
D-59065 Hamm
Fon 0 23 81 - 93 39 - 0

AUDITORIUM MÜNSTER

Alter Steinweg 22 - 24
D-48143 Münster
Fon 0 251 - 48 44 55 - 0

AUDITORIUM HAMBURG

Speicherwerkstatt | St. Annenufer 5
D-20457 Hamburg
Fon 0 40 - 32 31 03 46

www.auditorium.de



ARCHITECTURE MAKES THE DIFFERENCE

by GfG SINCE 1982

ARCHITEKTENHÄUSER:

- BAUHAUSSTIL ALS CUBE
- KLASSISCHE DESIGNHÄUSER
- MEDITERRANE DESIGNHÄUSER
- STADTHAUSVILLEN

Jedes Haus ein Unikat

040-524 781 400

www.gfg24.de

Bereits über 1.000 Architektenhäuser umgesetzt!



IHR PARTNER FÜR ANSPRUCHSVOLLE ARCHITEKTUR

Anmut, Ästhetik und Design sind in der Architektur immer eine besondere Herausforderung. Unser Anspruch ist es, Ihre Vorstellungen zu 100% umzusetzen und ein Unikat zu erstellen, das Ihren Traum vom Haus erfüllt.